

An aerial photograph of an energy park. The central feature is a large, rectangular array of solar panels. To the left of the solar array, three white wind turbines are visible. In the bottom right corner, there is an industrial facility with several large buildings and a prominent pond. The surrounding landscape is a patchwork of green and brown agricultural fields.

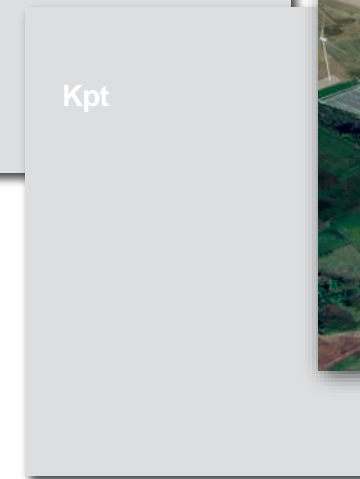
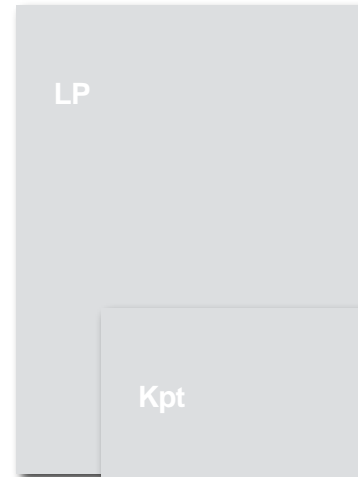
Energipark Hammershøj Teglværk

Borgermøde
10. september 2024

Energipark Hammershøj Teglværk

Projektet, Habitatvurdering og Miljøvurdering

- > 3 vindmøller, 50 ha til solceller inkl. kabelanlæg
- > Der bliver indledningsvist udarbejdet en natura2000 væsentlighedsvurdering grundet nærhed til Natura2000 området Nørreådal
- > Formålet er at beskrive og vurdere, om der er potentielle, væsentlige påvirkninger på arter og naturtyper på udpegningsgrundlaget som følge af anlæg og drift af energiparken
- > Hvis planlægningen igangsættes bliver der udarbejdet en samlet miljøredegørelse
- > Skal belyse de miljømæssige konsekvenser af projektet og af plangrundlaget
- > Herunder projektets virkninger på mennesker, fauna, flora, jordbund, vand, klima, landskab og kulturarv
- > Samt beskrivelse af afværgeforanstaltninger og behov for evt. overvågningstiltag



Energipark Hammershøj Teglværk

Projektet

Projektets elementer

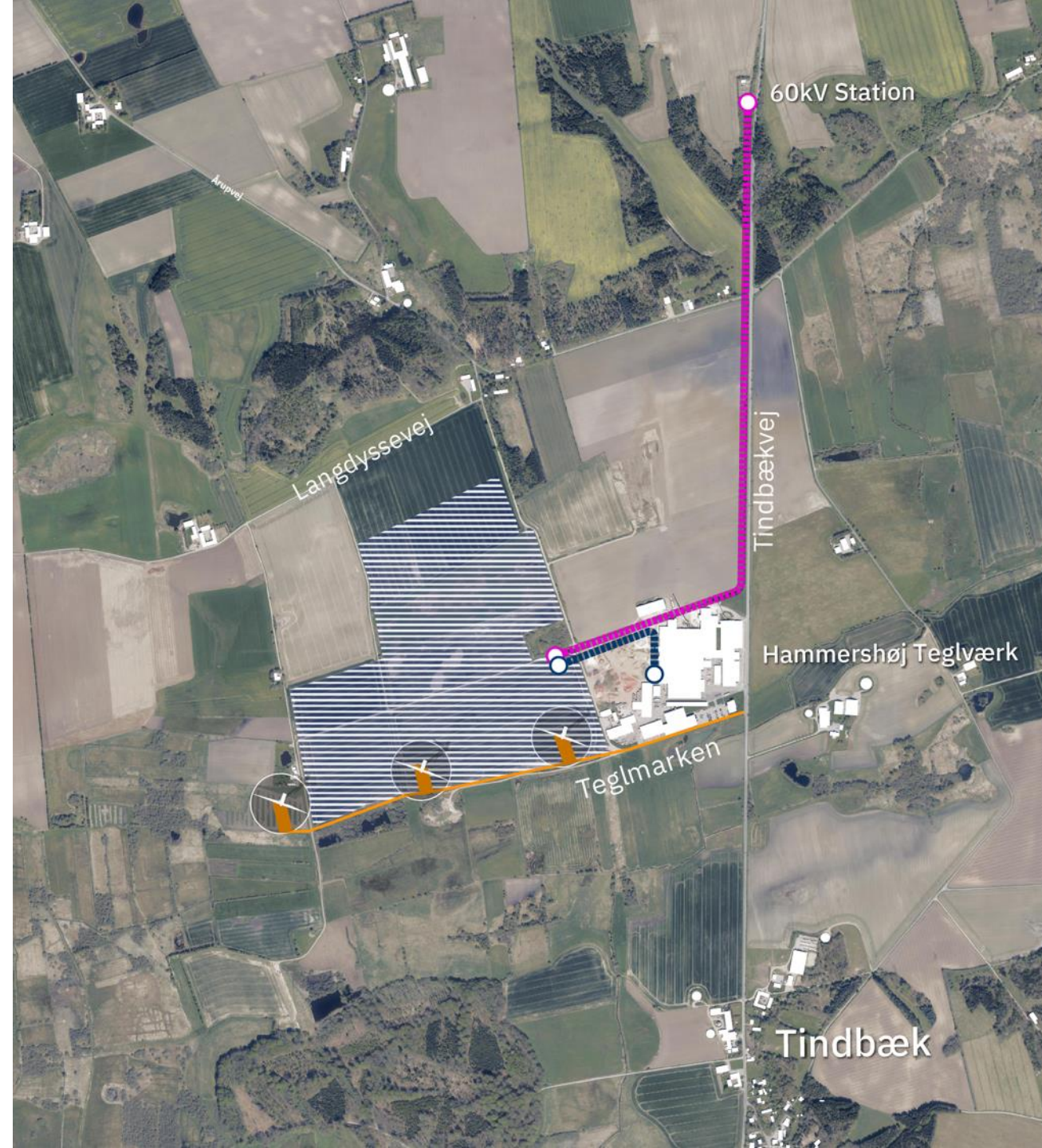
- > Byggefeltet til 3 stk. vindmøller og ca. 50 ha til solceller umiddelbart vest for Hammershøj Teglværk
- > Afstand til Tindbæk ca. 0,7 km og ca. 2,5 km til hhv. Hammershøj og Kvorning
- > 2 boliger nedlægges på hhv. Langdyssevej 9 og 11



Energipark Hammershøj Teglværk Projektet

Projektets elementer

- > Adgangs- og serviceveje til anlæg
- > Vejforsyning fra Tindbækvej via Teglmærken
- > Afskærmende hurtigvoksende læhegn
- > Eksportkabler til hhv. Randers Tegl A/S og nettilslutning ved station nord for anlægget ved Tindbækvej

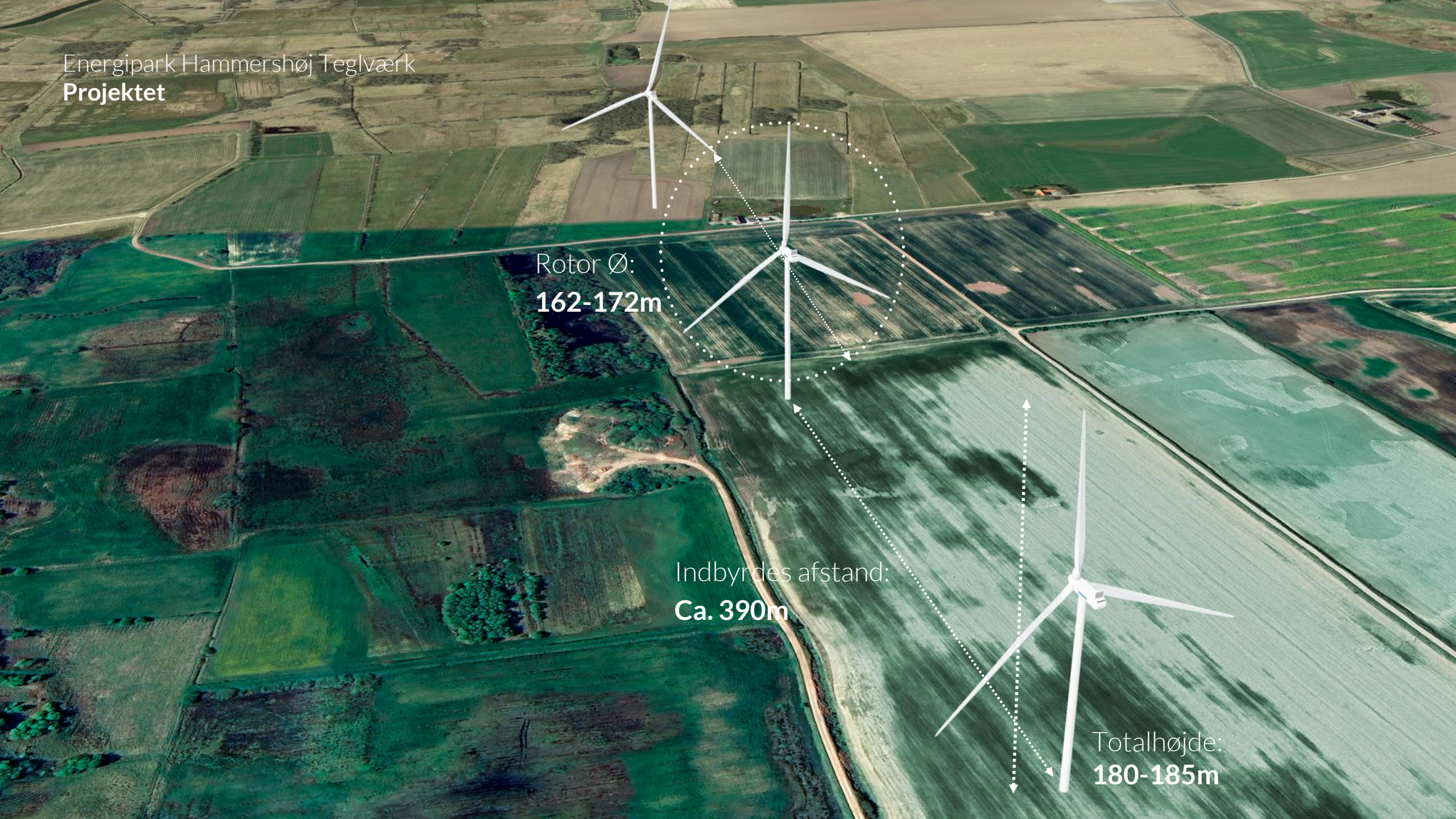


Energipark Hammershøj Teglværk
Projektet

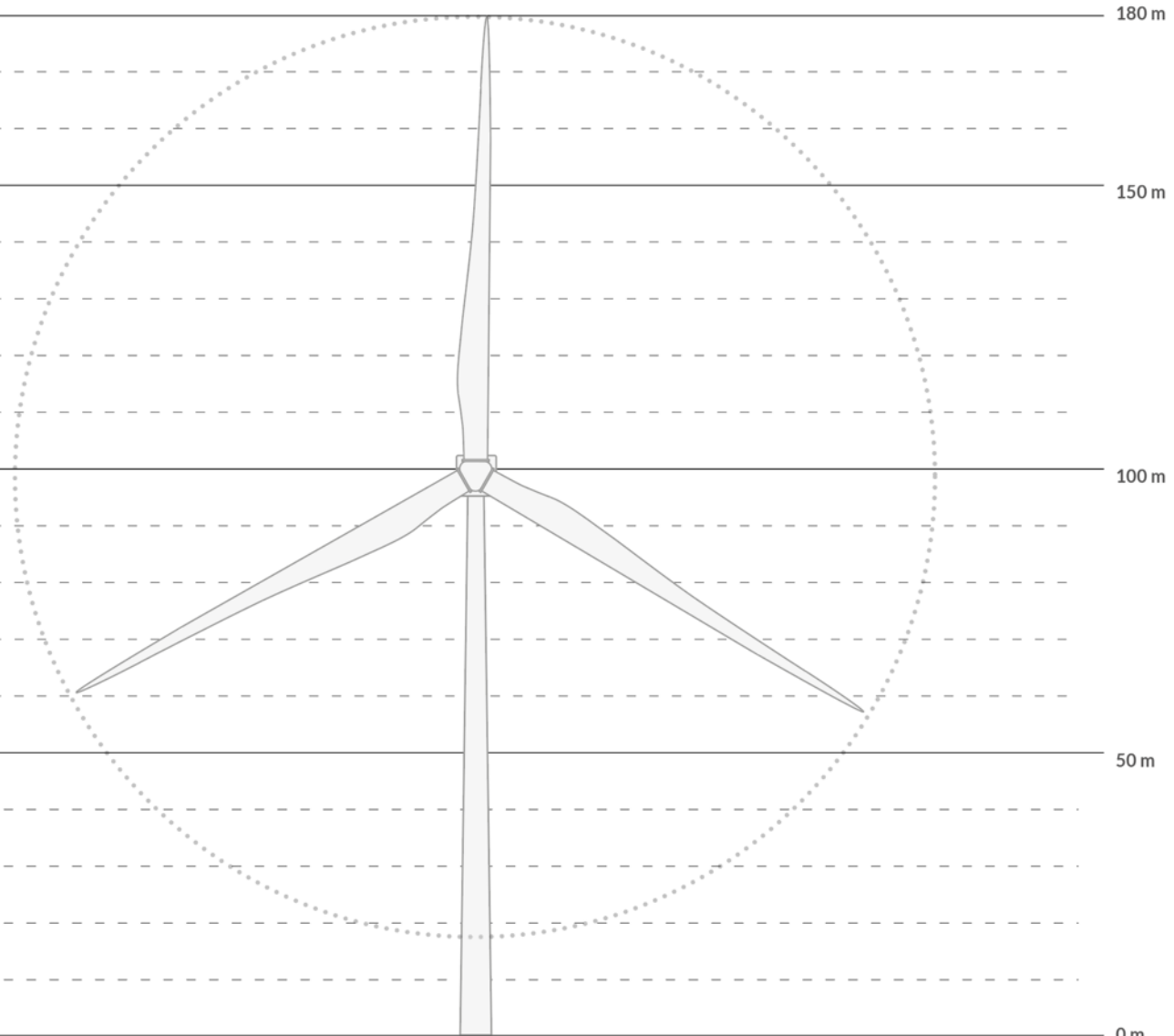
Rotor Ø:
162-172m

Indbyrdes afstand:
Ca. 390m

Totalhøjde:
180-185m



Energipark Hammershøj Teglværk
Projektet



Eksempelvis Vestas V162 - 6,2 MW

Rotor diameter: 162 meter

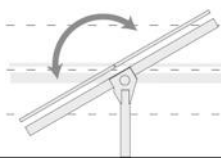
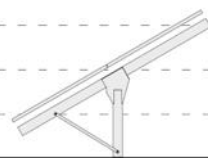
Navhøjde: 99 meter

Total højde: 180 meter

Energipark Hammershøj Teglværk Projektet



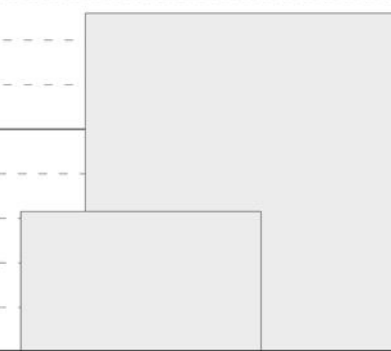
Randbeplantning
Min. 5 m (bredt)



Solceller på stativer/trackere
Max. 3,5 m

På markarealet ◀

▶ *Ved teglværket*



Step-up transformer
Max. 8,5 m



Lynafleder
Max. 20 m

25 m

20 m

15 m

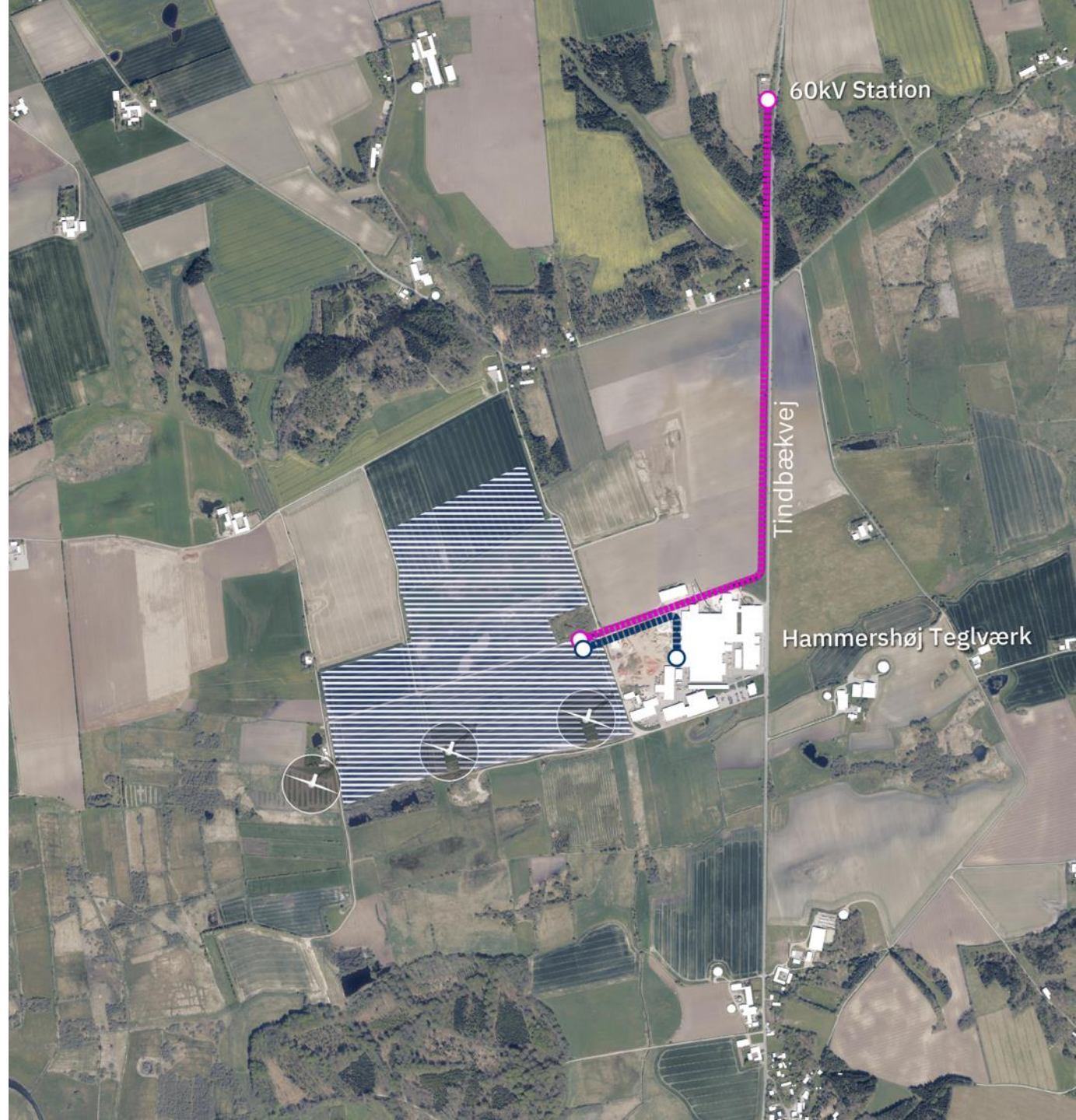
10 m

5 m

0 m

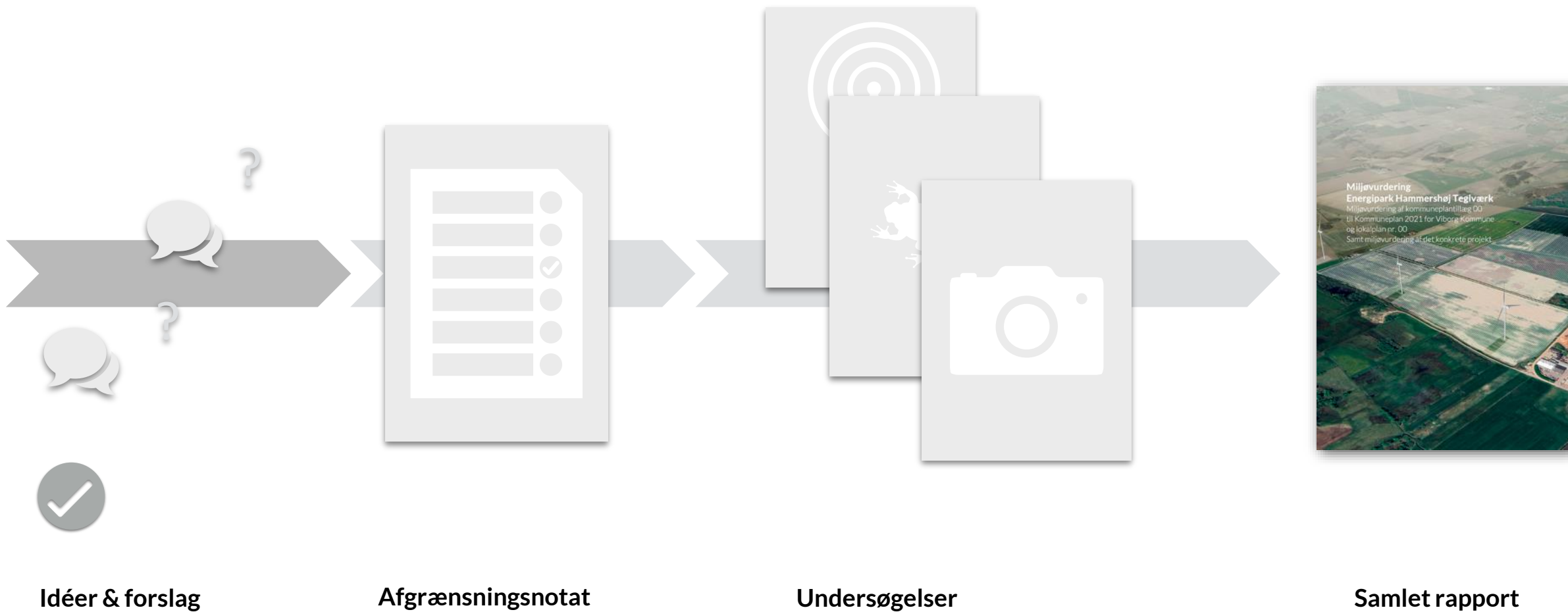
Energipark Hammershøj Teglværk Projektet

- > Ledningstracé ca. 300 meter til teglværket
- > Ledningstracé ca. 1,8 km til eksist. højspændingsstation
- > Forventet elproduktion på hhv 45.000 MWh/år (sol) og 60.000 MWh/år (vind)



Energipark Hammershøj Teglværk

Miljøvurdering



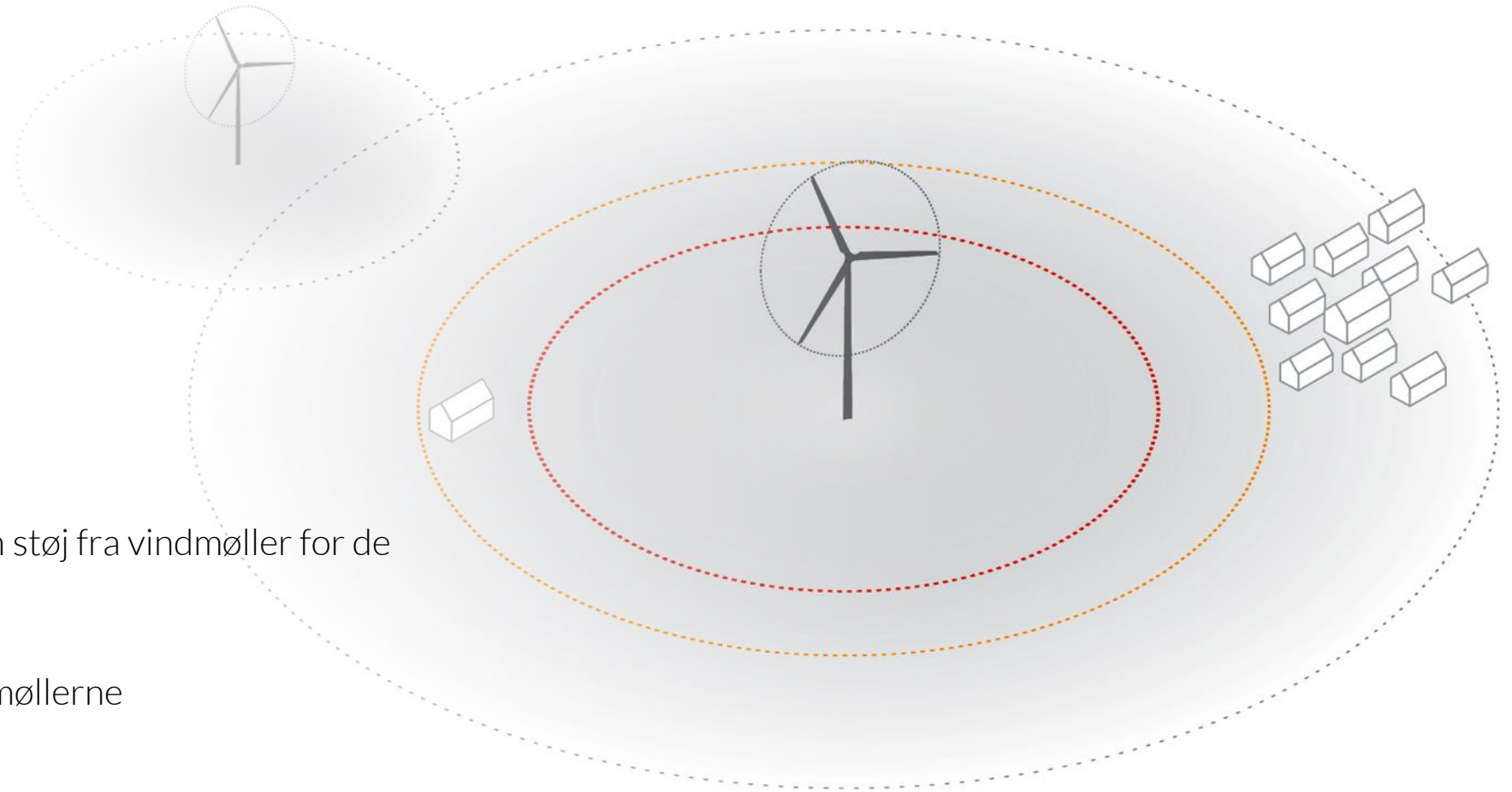
Energipark Hammershøj Teglværk

Miljøvurdering

- > **Visuel påvirkning**
- > **Støj og Skyggekast**
- > **Natur**
- > **Grundvand**
- > Trafikale forhold
- > Luftkvalitet, energi og klima
- > Sundhed
- > Kumulative effekter
- > Afværgeforanstaltninger
- > Overvågning



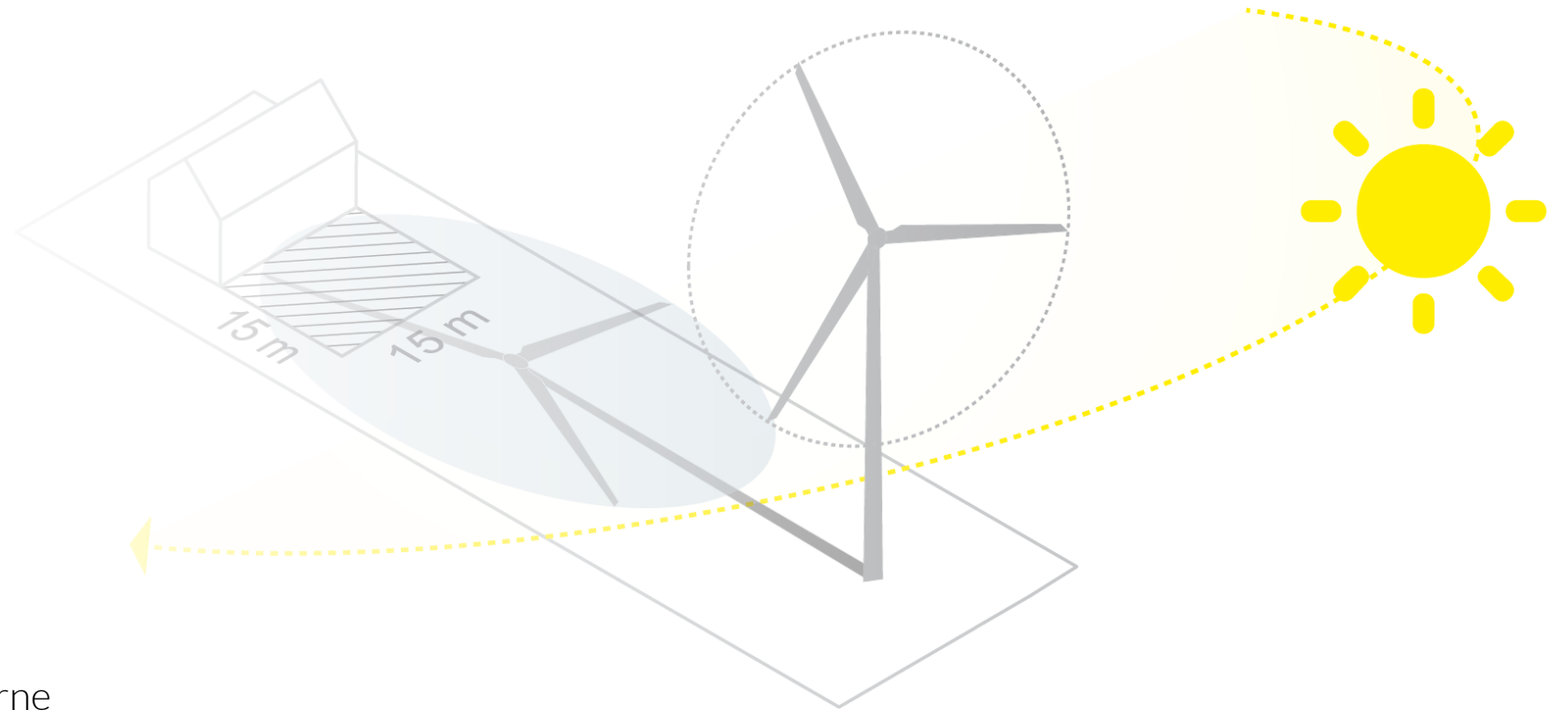
Energipark Hammershøj Teglværk
Forventede miljøtemaer der undersøges



> **Støj påvirkning**

- > I henhold til Bekendtgørelse om støj fra vindmøller for de nye vindmøller
- > Alm. Støj og lav frekvent støj
- > Nærmeste naboboliger til vindmøllerne
- > Nærmeste bysamfund

Energipark Hammershøj Teglværk
Forventede miljøtemaer der undersøges



> **Skyggekast påvirkning**

- > Nærmeste naboboliger til vindmøllerne
- > Nærmeste bysamfund

Energipark Hammershøj Teglværk

Forventede miljøtemaer der undersøges

> **Visuel påvirkning**

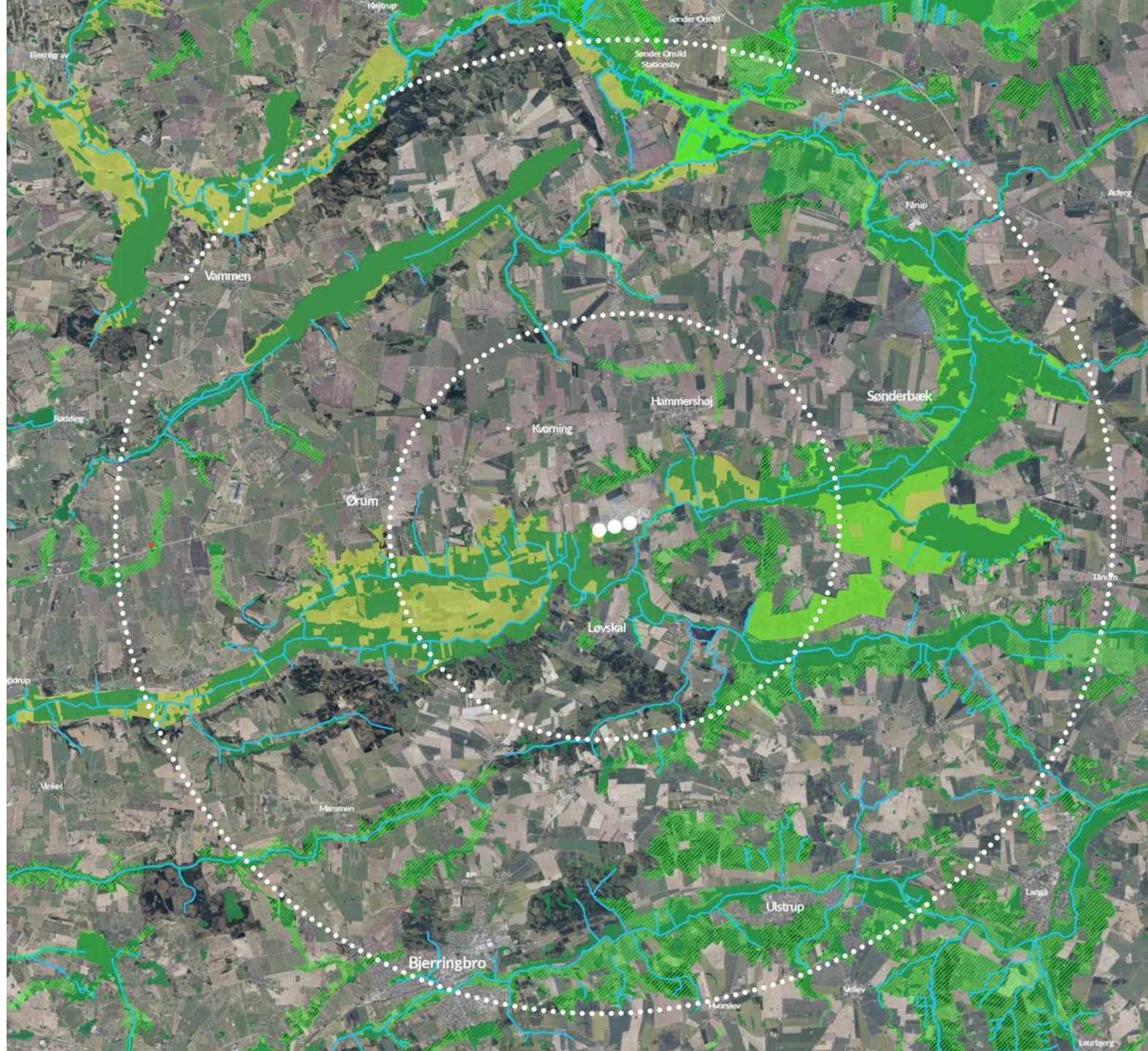
- > Op til 1,2 km
nærmeste naboboliger til projektet
- > Op til ca. 5 km
nærmeste bysamfund
- > Op til ca. 5 km
Kirker og kulturhistoriske elementer
- > Op til ca. 5 km
samspil med øvrige tekniske anlæg
- > Op til ca. 12 km
landskabsudpegninger mv.



Energipark Hammershøj Teglværk

Forventede miljøtemaer der undersøges

- > **Påvirkning af natur, dyreliv og grundvand**
- > Påvirkning af Natura 2000 områder
- > Påvirkning af § 3-beskyttet natur
- > Påvirkning af områdets dyreliv, herunder bl.a. vildt, fugle og flagermus
- > Påvirkning af grundvandsinteresser



Energipark Hammershøj Teglværk
**Send ideer og forslag til indhold inden
høringsfristen udløber den 26. september 2024**

