

Vådområde Rævind Bæk



Lodsejermøde d. 18. oktober 2023

Den Europæiske Landbrugsfond for Udvikling af Landdistrikterne.
Danmark og Europa investerer i landdistrikterne



Den Europæiske Landbrugsfond
for Udvikling af Landdistrikterne

LDP 2020



VIBORG
KOMMUNE

Dagsorden

- Velkomst og introduktion / Keld Schrøder-Thomsen, Viborg Kommune
- Vådområdeprojekt Rævind Bæk / Keld Schrøder-Thomsen
- Status for jordfordelingen / Erik Steen Kristensen, Landbrugsstyrelsen
- Kaffe og håndmadder
- Planer for etablering af solcellepark omkring vådområdet / Claus Bo Andersen, RELAND
- Diskussion og plan for det videre arbejde

Indbyder er Landbrugsstyrelsen og Viborg Kommune

Den Europæiske Landbrugsfond for Udvikling af Landdistrikterne:
Danmark og Europa investerer i landdistrikterne

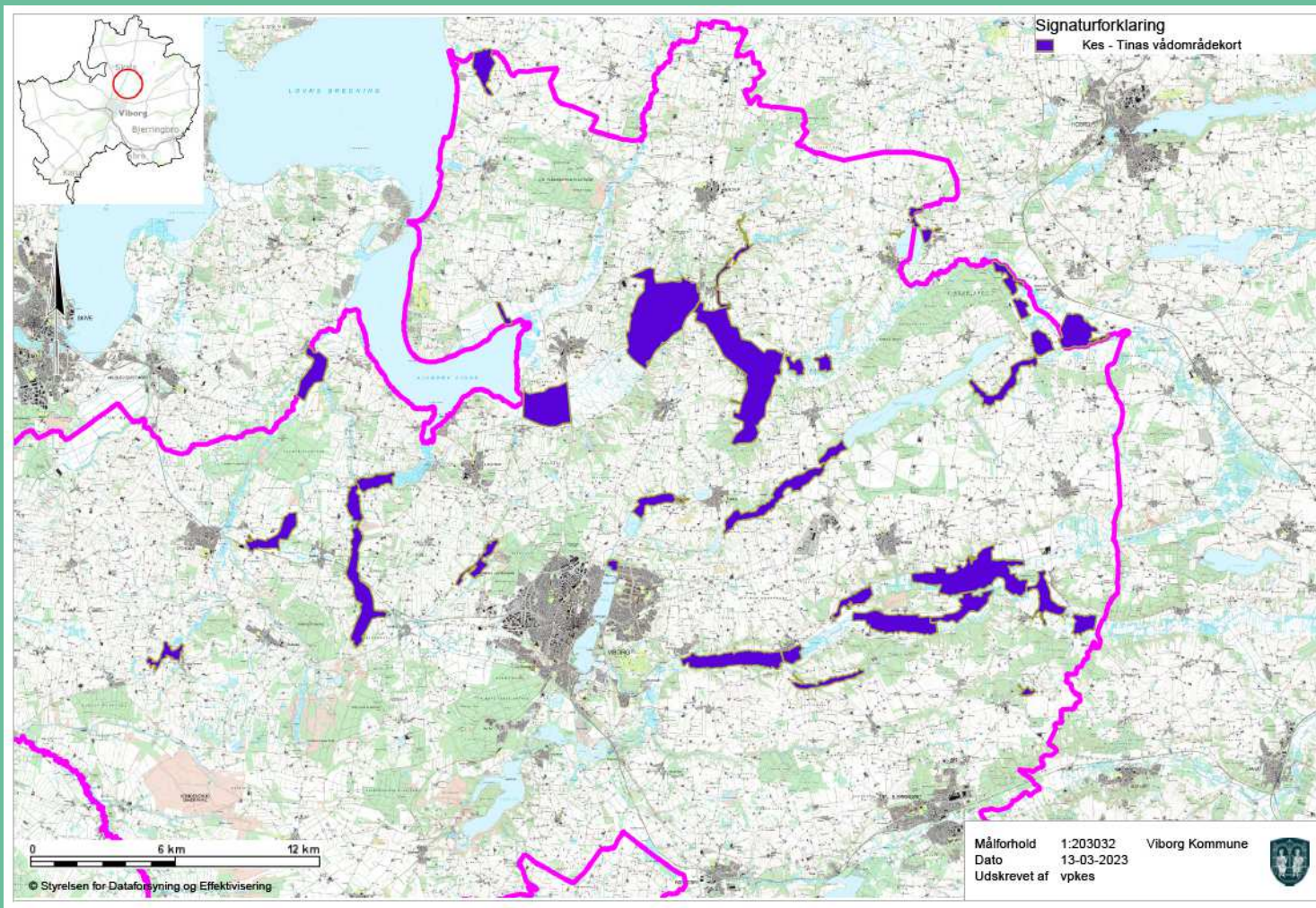


Den Europæiske Landbrugsfond
for Udvikling af Landdistrikterne



VIBORG
KOMMUNE

Generelt om vådområder og lavbundsprojekter i Viborg Kommune



Den Europæiske Landbrugsfond for Udvikling af Landdistrikterne:
Danmark og Europa investerer i landdistrikterne



Den Europæiske Landbrugsfond
for Udvikling af Landdistrikterne

LDP 2020



VIBORG
KOMMUNE



VIBORG
KOMMUNE

Titel: Rævind Bæk Vådområdeprojekt
Teknisk forundersøgelse
Rekvient: Viborg Kommune
Udført af: MKU
KS udført af: SIM
Dato: 03.04.2019

Signaturforklaring

-  Arronderet projektområde
-  Sløjfning af vandløb
-  Sløjfning af dræn
-  Dræn føres til terræn
-  Sløjfning af rørlagt strækning
-  Vandløb under nuværende forhold
-  Vandløb under projekterede forhold
-  Dræning

Bilag 6b
Projekterede tiltag
Håndtering af dræn



SNC-LAVALIN

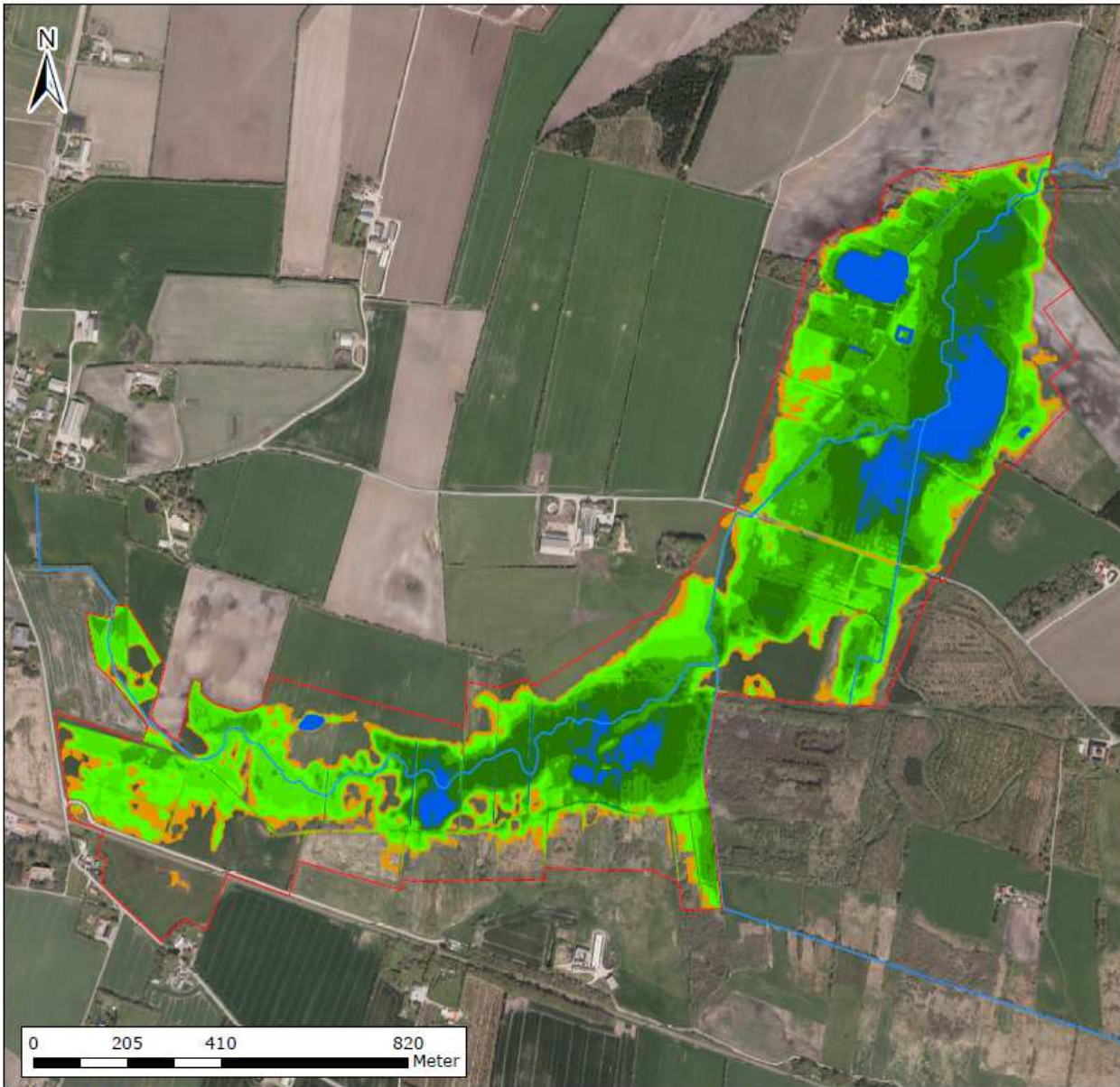
ATKINS

Member of the SNC-Lavalin Group



VIBORG
KOMMUNE

0 205 410 820
Meter



VIBORG
KOMMUNE

Titel: Rævind Bæk Vådområdeprojekt
Teknisk Forundersøgelse
Rekviert: Viborg Kommune
Udført af: MKU
KS udført af: SIM
Dato: 03.04.2019

Signaturforklaring

- Arronderet Projektområde
- Vandløb under projekterede forhold
- < 0 m, frit vandspejl - 9,6 hektar
- < 0,25 m, sump - 19,3 hektar
- < 0,5 m, våd eng - 21,8 hektar
- < 0,75 m, eng - 17,1 hektar
- < 1 m, tør eng - 13,0 hektar
- < 1,25 m, dyrkningsjord - 10,5 hektar
- > 1,25 m, upåvirket - 33,4 hektar

Bilag 8b
Afvandingskort
Årsmiddel
Projekterede forhold



SNC • LAVALIN

ATKINS

Member of the SNC-Lavalin Group



VIBORG
KOMMUNE

Data:

Vådområde på 124 ha

Kvælstoffjernelse på 11.400 kg N – 91 kg N/ha.

Forundersøgelsen startede op i 2017

Tilsagn om støtte til realisering i november 2019

Jordfordeling startede op i august 2020

Realisering....

Den Europæiske Landbrugsfond for Udvikling af Landdistrikterne:
Danmark og Europa investerer i landdistrikterne



Den Europæiske Landbrugsfond
for Udvikling af Landdistrikterne



VIBORG
KOMMUNE