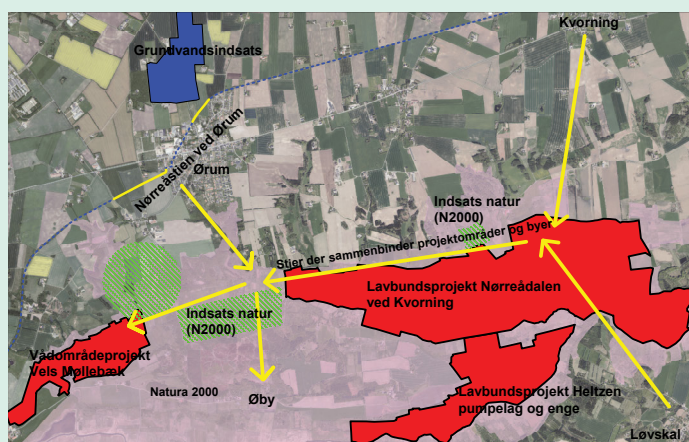




I og omkring Nørreådal, summer det af liv og ikke mindst af offentlige projekter. Disse projekter kan skabe muligheder for dig, der bor i - og dig, der ejer jord i Nørreådal.

Projekterne har fokus på landskabet. Du har måske allerede hørt om "Landskabsstrategi Nørreådal", hvor der i 2020 blev holdt både foredrag og morgenkaffemøder.

Vi udsender dette nyhedsbrev, for at gøre det nemmere for dig at følge med i, hvad der aktuelt er i gang i området.



Figur 1. Kort over Nørreådal. Grønt: Udvalgte arealer med sårbar natur. Rødt: Vådarealer. Blåt: Grundvandsbeskyttelse. Gule pile: Kan der skabes sammenhæng mellem natur og landsbyer?

## Landskabsstrategi for Nørreådal

I løbet af foråret skal der laves en lokal landskabsstrategi for en del af Nørreådal, i området syd for Ørum.

Strategien skal bruges til at beskrive hvad du som landmand, bruger, jordejer, lokalsamfund, erhverv og bosiddende har af ønsker til udvikling i området.

Strategien skal bl.a. bestå af visioner og mål. Det kan være for landbrug, natur, friluftsliv, kultur, lokal udvikling eller andet.

Vi holder et opstartsmøde 7. april, og herefter 2-3 workshops for ildsjæle. Evt. nedsættes der en strategigruppe. Se arrangementsoversigten næste side.

Læs mere:  
[viborg.dk/lokalstrategi](http://viborg.dk/lokalstrategi)

Kontaktperson:  
Hanne Døssing Hornum, [hdh@viborg.dk](mailto:hdh@viborg.dk), tlf. 87 87 55 05

## Sårbar natur i Nørreådal

Hele Nørreådal er Natura2000-område (lyserøde område på Figur 1). Det betyder, at der findes sjældne naturtyper, som har brug for særlig opmærksomhed. Det er bl.a. rigkær, kildevæld og overdrev. Disse rummer tit planter og dyr, som også er sjældne, og derfor skal vi gøre en ekstra indsats for at passe på dem.

De grønne arealer på figur 1 er udvalgt til at indgå i et projekt om muligheder for at beskytte naturen. Ejere af disse arealer inviteres til møde den 4. marts 2021. Se arrangementsoversigten næste side.

Indsatsen er en del af EU projektet LIFE IP Natureman, også kaldet Landmanden som naturforvalter. Her arbejder vi sammen med landbruget om at få en bedre pleje af den sårbare natur, f.eks. med afgræsning og dyr.

Projektet rådgiver ejere af arealer med sårbar natur. Her er der fokus på økonomi og tilskudsordninger, samt metoder til naturpleje.

Læs mere:  
[viborg.dk/naturplejemøde](http://viborg.dk/naturplejemøde)

Kontaktperson:  
Eva Christensen, [echr@viborg.dk](mailto:echr@viborg.dk), tlf. 87 87 55 71

## Jordfordeling

Der er bevilget støtte til en multifunktionel jordfordeling (MUFJO) indenfor området på figur 1. Fokus er at muliggøre sammenhængende arealer til bl.a.:

- Landbrug
- Natur
- Grundvandsbeskyttelse
- Stier og rekreative anlæg
- Økologi
- Våd- og lavbundsprojekter.

Læs mere:  
[nst.dk/mufjo-noerreaadalen](http://nst.dk/mufjo-noerreaadalen)

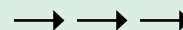
Kontaktperson:  
Martin Nissen Nørgård (se nedenfor)

## Lavbundsprojekt ved Kvorning

Forundersøgelser er i fuld gang og forventes afsluttet tidlig forår. De berørte lodsejere bliver inviteret til et informationsmøde i marts-april.

Læs mere:  
[nst.dk/lavbundsprojektkvorning](http://nst.dk/lavbundsprojektkvorning)

Kontaktperson:  
Martin Nissen Nørgård, [marno@nst.dk](mailto:marno@nst.dk), tlf. 93 56 41 00



# Oversigt over arrangementer

## Informationsmøde:

Hvad er mulighederne, når målet er naturpleje på min ejendom.



Mødet er for udvalgte jordejere syd for Ørum, der har arealer, med sårbar natur, der kræver pleje- og beskyttelse.

**Dato: 4. marts 2021 kl. 16-18**

**Sted: Online møde. Du modtager link efter tilmelding.**

**De udvalgte jordejere modtager en invitation.**

På mødet vil du blive orienteret om de naturtyper og sjældne plantearter, vi skal pleje og passe på. Sisse Lindholm fra Frederikshavn kommune vil dele sine erfaringer om naturpleje i Råbjerg Mose, og om forskellige former for samarbejder omkring afgræsning og valg af dyreracer. Velas vil fortælle om tilskudsmuligheder og økonomisk tilskud via LIFE IP Natureman, og Landbrugsstyrelsen vil fortælle om mulighederne for jordfordeling.

## Jordfordeling - Landbrugsstyrelsen

Landbrugsstyrelsen er så småt begyndt jordfordeling i området. Nogle jordejere vil blive kontaktet direkte af jordfordelingsplanlægger Erik Steen Kristensen fra Landbrugsstyrelsen.



Hvis du er interesseret i at bytte/sælge/købe jord i området er du også velkommen til at kontakte ham direkte.

**Kontaktperson:**

Erik Steen Kristensen, [erikri@lbst.dk](mailto:erikri@lbst.dk), tlf .24 81 29 53.

## Opstartsmøde:

Lokal landskabsstrategi og jordfordeling i Nørreådal, syd for Ørum



Mødet er for alle, både jordejere og lokale ildsjæle med interesse for området omkring Nørreåen.

**Dato: 7. april 2021 kl. 18-20.30**

**Sted: Online møde. Du modtager link efter tilmelding**

**Tilmelding: [viborg.dk/lokalstrategi](http://viborg.dk/lokalstrategi) senest 4. april**

På mødet kan du høre oplæg om, hvad en lokal landskabsstrategi kan bruges til, og hvordan du kan være med til at skabe den. Landbrugsstyrelsen vil fortælle om mulighederne for jordfordeling i området.

Desuden vil der være indslag om lokalt samarbejde om f.eks. Landbrug, naturpleje, vådområder, stier og børneskov mv. Du kan også melde dig som deltager i en ny lokal strategigruppe (se nedenfor).

## Lokal strategigruppe: 2-3 workshops

Efter opstartsmødet kan du komme med i en lokal strategigruppe. Formålet er at drøfte ideer og input til en kommende strategi for Nørreådal syd for Ørum.



Der afholdes 2-3 workshops i april-maj. Inden udgangen af 2021, forventer vi, at strategien er færdig og at den kan bidrage til mulighederne for jordfordeling.

Alle kan melde sig til den lokale strategigruppe.

