

Muligt Lavbundsprojekt ved Tindbæk



Lodsejermøde d. 5. juli 2023

Den Europæiske Landbrugsfond for Udvikling af Landdistrikterne:
Danmark og Europa investerer i landdistrikterne



Den Europæiske Landbrugsfond
for Udvikling af Landdistrikterne

LDP 2020



VIBORG
KOMMUNE

Dagsorden

- Velkomst og indledning ved Anders Gade, Viborg Kommune
- Gennemgang af muligt skitseprojekt ved Nicholaj Rothmann Pedersen, Bangsgaard & Paludan
- Spørgsmål og debat
- Sandwich, øl og vand
- Jordfordeling, compensation – hvilke muligheder er der? Indlæg fra jordfordeler Kjartan Einarson, Landbrugsstyrelsen
- Fremadrettede støtteordninger ved Ulla Plaugborg, Velas
- Det videre forløb v Anders Gade, Viborg Kommune
- Tak for i aften



Generelt om lavbundsprojekter

Lavbundsprojekter medfinansieres af EU gennem en tilskudsordning til udtagning af lavbundsjorder.

Lavbundsordningen er en del af det danske landdistriktsprogram, og er et af de kollektive virkemidler.

I landbrugsaftalen fra 2021 har et bredt politisk flertal i folketinget besluttet, at der skal udtages op mod 100.000 ha. lavbundsjord inden udgangen af 2030.

Formålet med ordningen er:

- At reducere udledningen af drivhusgasser (CO₂, Metan og lattergas)
- At reducere udledningen af kvælstof til kystvande
- Genskabe og forbedre natur

Viborg kommune får tilbagebetalt alle udgifter til forundersøgelser og evt. realisering.

Projektforløb

Forløbet er adskilt i to faser:

1: Forundersøgelse

- Teknisk forundersøgelse (hvordan kan vådområdet projekteres)
- Ejendomsmæssig forundersøgelse (hvad siger lodsejerne til projektet)

2: Realisering

- Jordfordeling / erstatning
- detailprojektering
- Anlæg.

Frivillighed

Projektet gennemføres kun, hvis vi kan indgå frivillige aftaler med alle lodsejere i projektet. Der er ingen, der bliver tvunget til at være med.

Den Europæiske Landbrugsfond for Udvikling af Landdistrikterne:
Danmark og Europa investerer i landdistrikterne



Den Europæiske Landbrugsfond
for Udvikling af Landdistrikterne

LDP 2020



VIBORG
KOMMUNE

Lavbundsprojekt ved Nørreå ved Tindbæk

5. Juli 2023

Projektet har fået tilskud fra EU og Miljø- og Fødevarerministeriet.



Miljøministeriet
Miljøstyrelsen



VIBORG
KOMMUNE



Bangsgaard &
Paludan ApS

"Den Europæiske Landbrugsfond for Udvikling af Landdistrikterne: Danmark og Europa investerer i landdistrikterne"

Disposition

- Status
- Undersøgelsesområdet
- Udkast til projektforslag
- Udkast til konsekvenser
- Kommende arbejder

Status

- Besigtigelse og opmåling af tilløb, grøfter og dræn
- Nuværende forhold
- Skitseprojekt



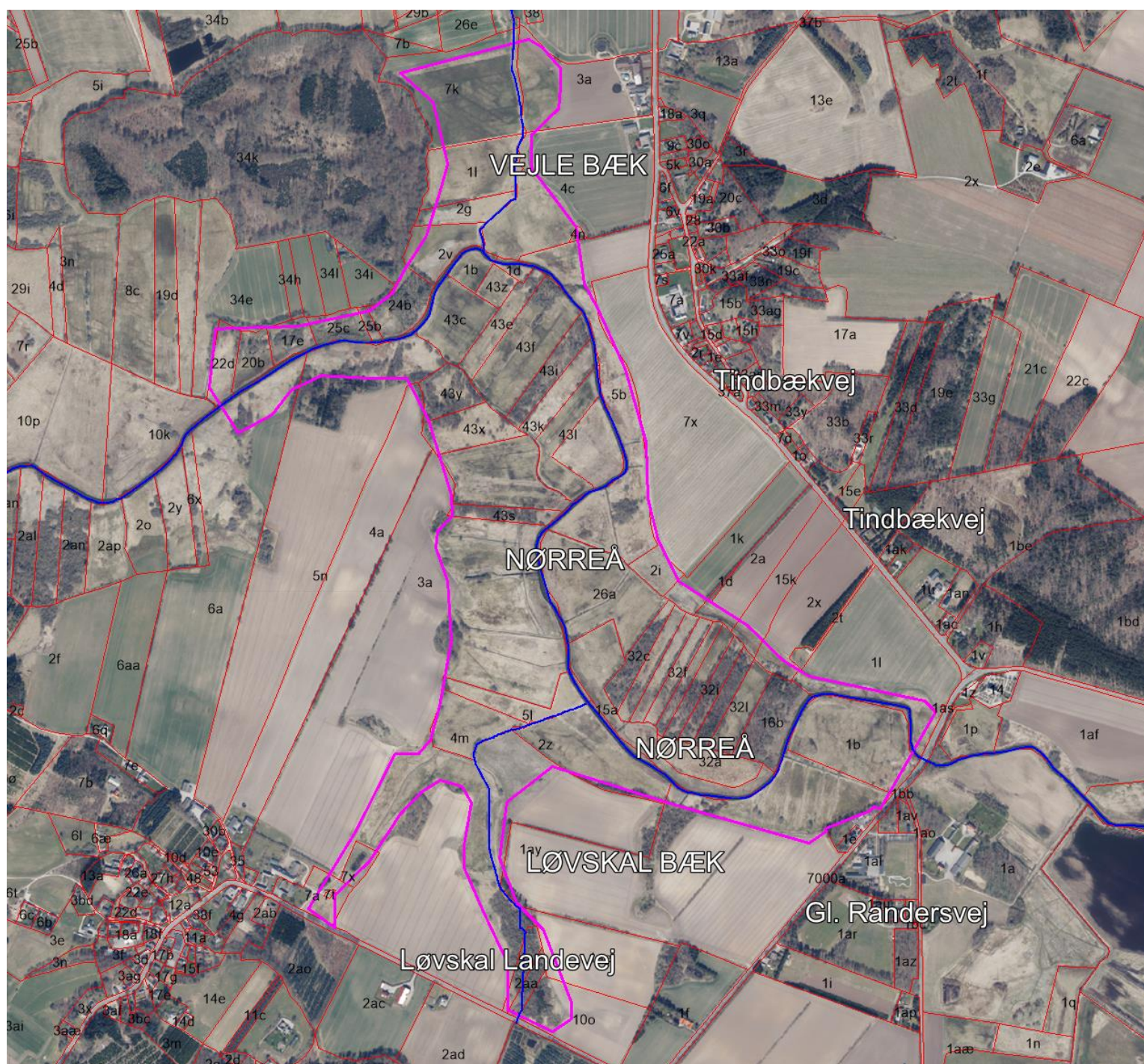
Disposition

- **Undersøgelsesområdet**
- Udkast til projektforslag
- Udkast til konsekvenser

Undersøgelsesområdet

- Undersøgelsesområde på ca. 122 ha
- Omfatter ådalen langs Nørreå på en ca. 3,3 km lang strækning herunder dele af tilløbene Vejlebæk og Løvskal Bæk

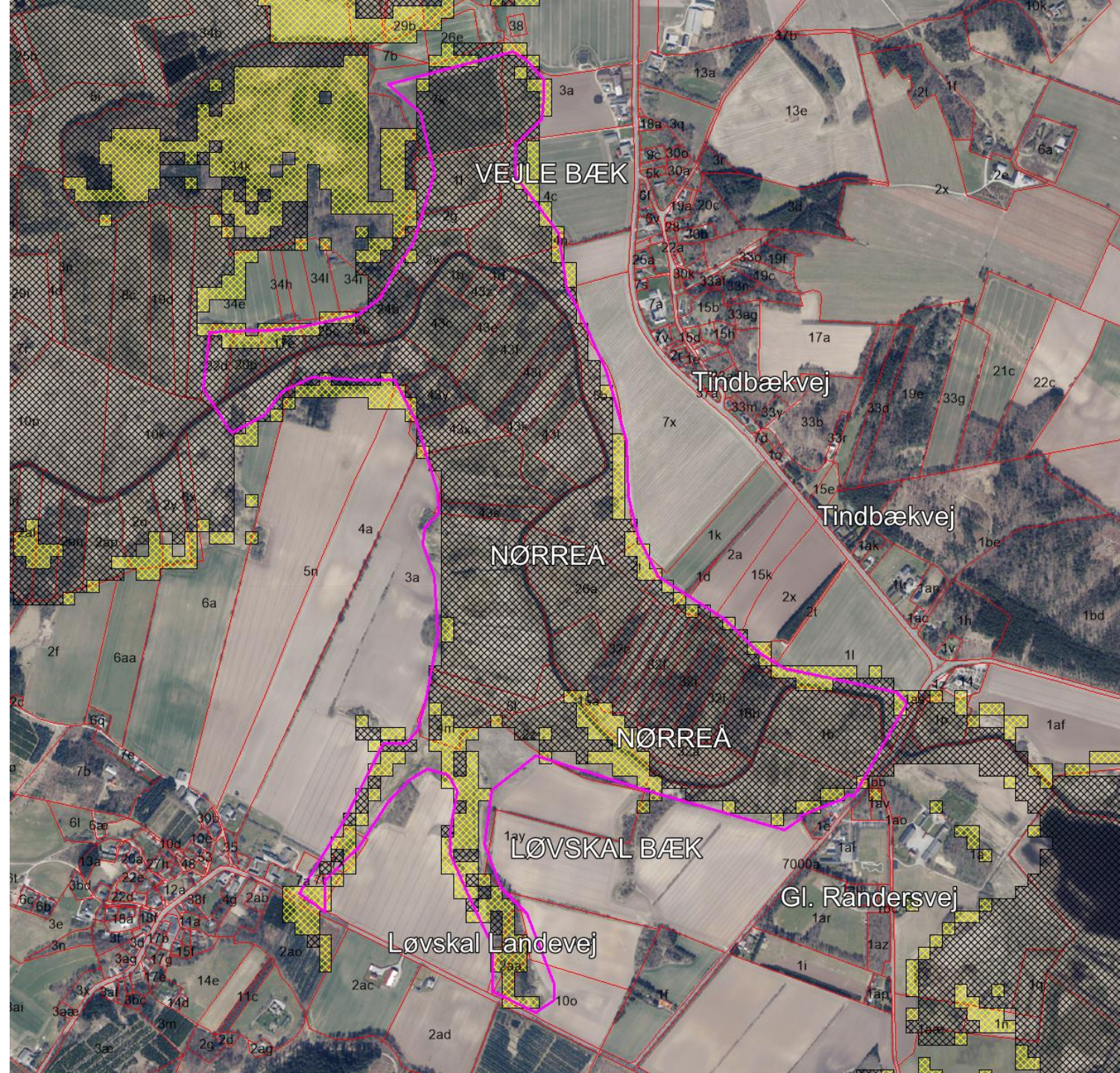




Disposition

- **Undersøgelsesområdet**
- Udkast til projektforslag
- Udkast til konsekvenser

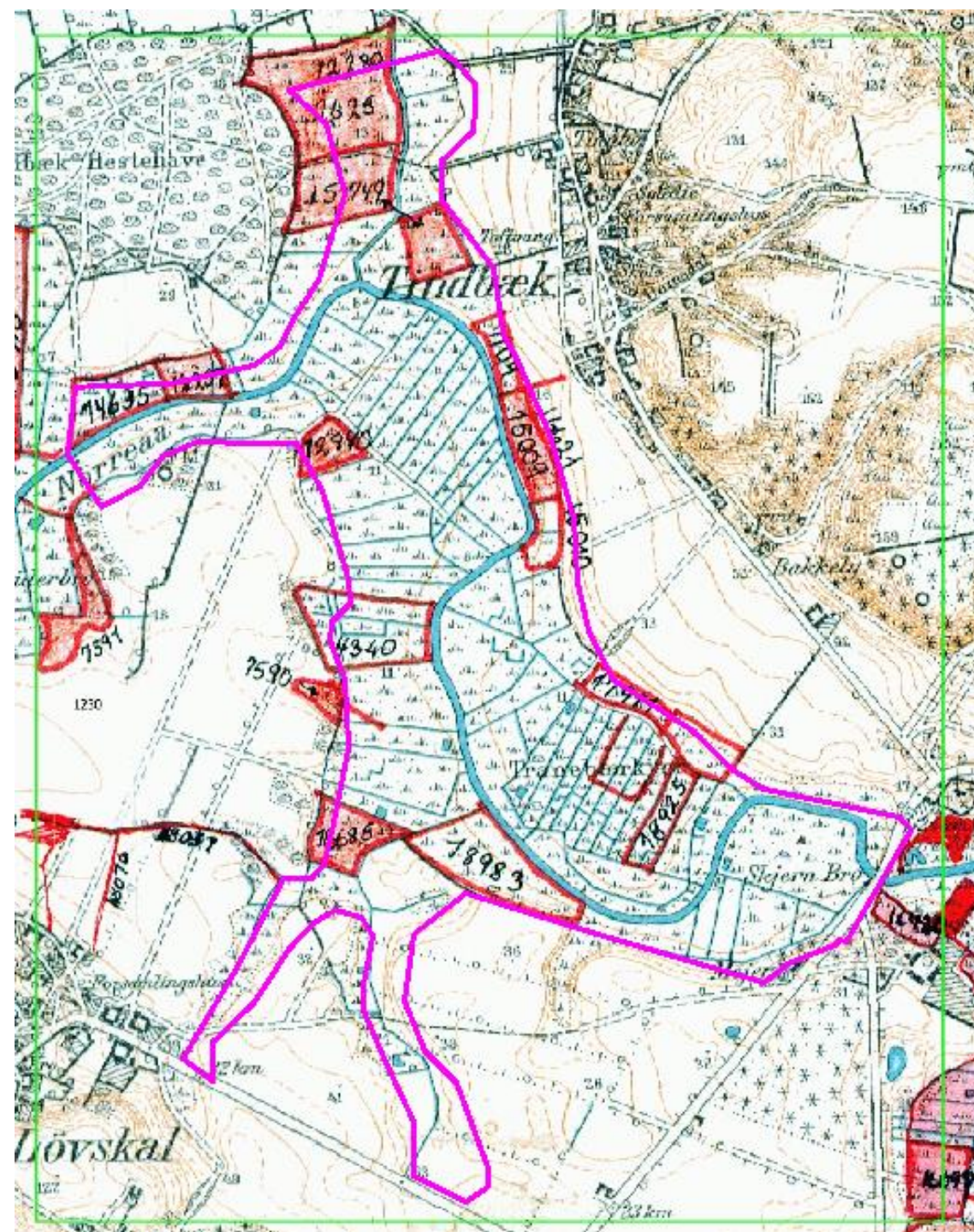




Disposition

- **Undersøgelsesområdet**
- Udkast til projektforslag
- Udkast til konsekvenser

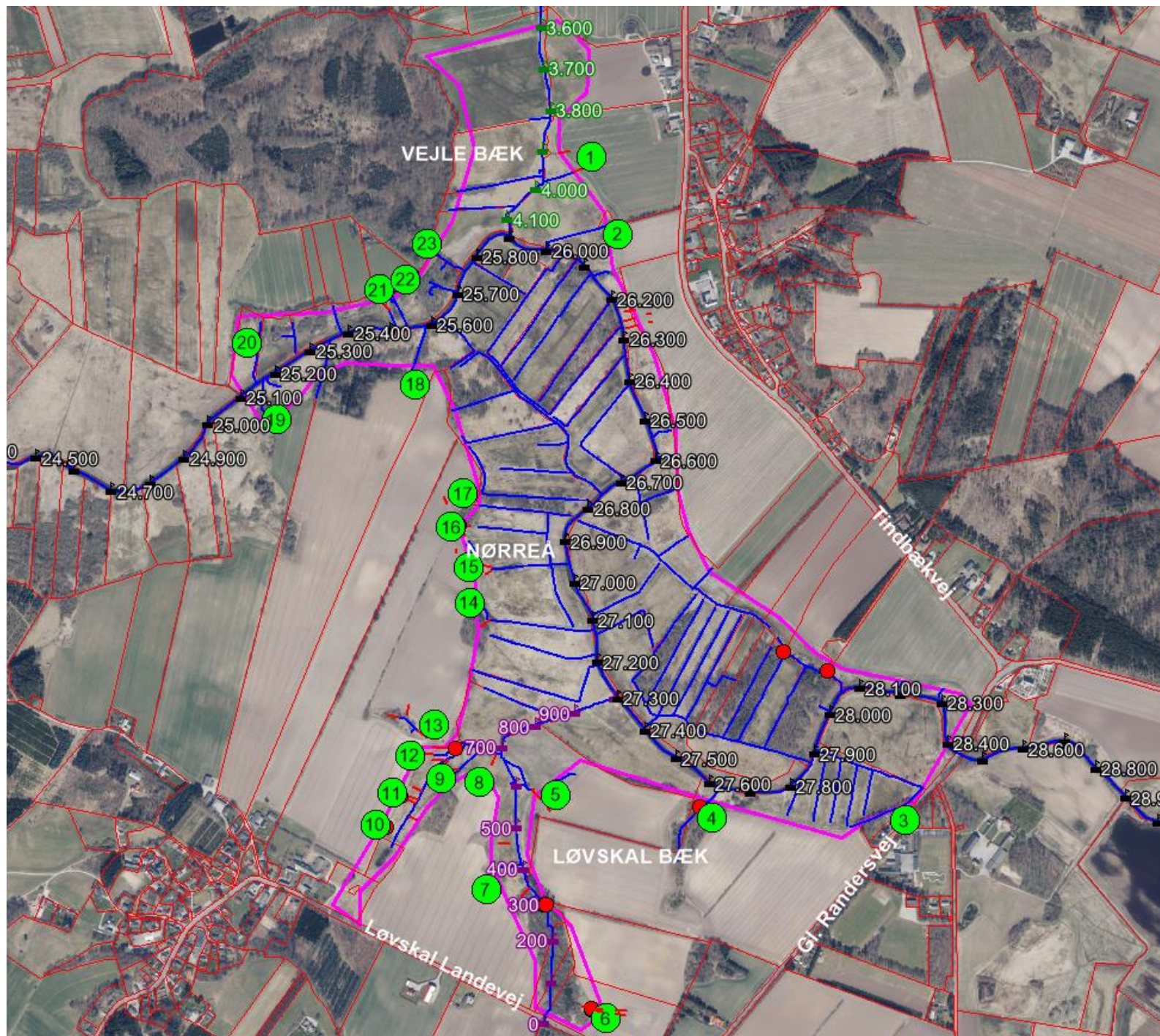




Disposition

- **Undersøgelsesområdet**
- Udkast til projektforslag
- Udkast til konsekvenser

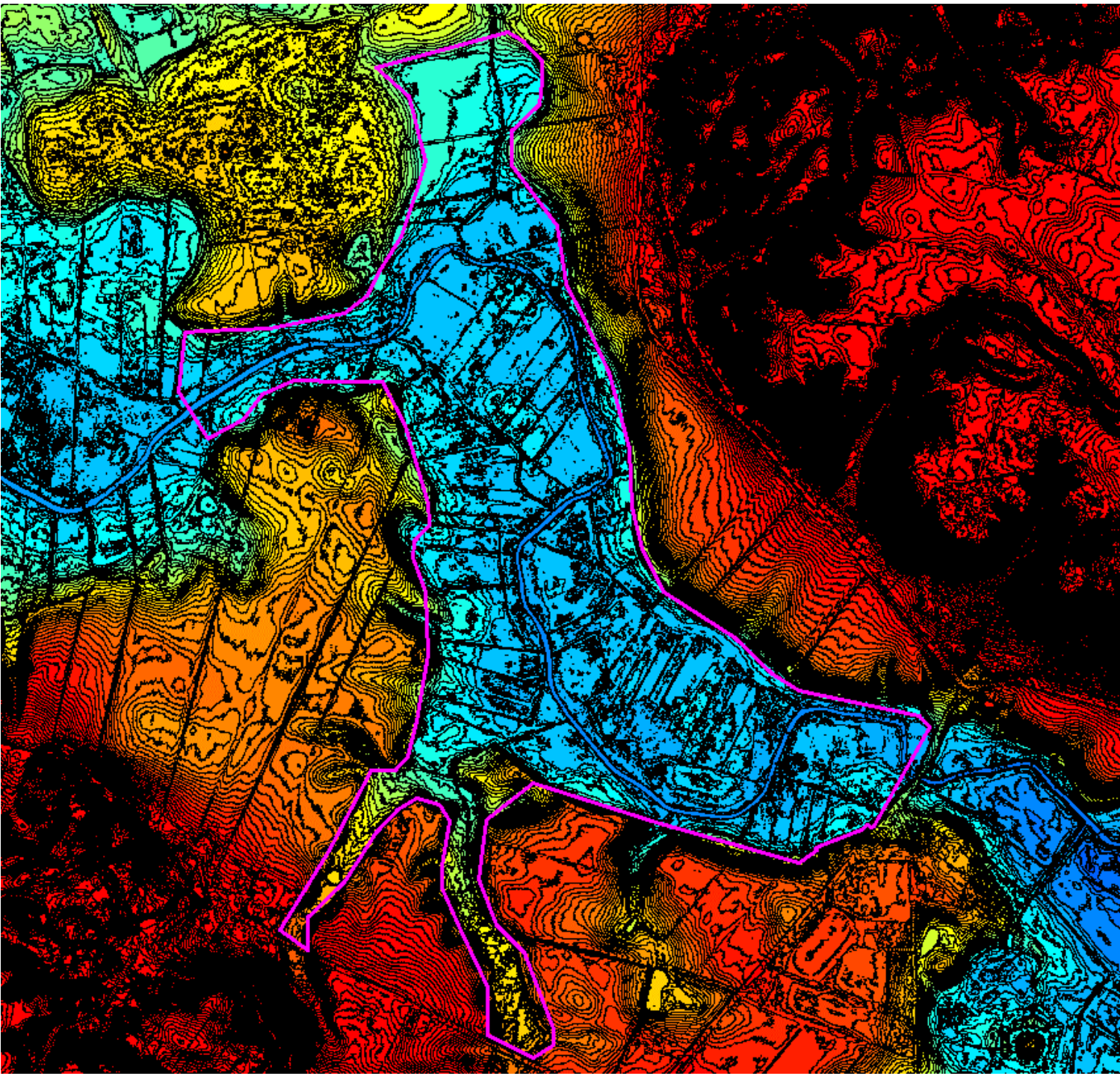




Disposition

- **Undersøgelsesområdet**
- Udkast til projektforslag
- Udkast til konsekvenser





Disposition

- **Undersøgelsesområdet**
- Udkast til projektforslag
- Udkast til konsekvenser

Signaturforklaring
Undersøgelsesområde

Digital højdemodel
Øvre intervalgrænse (m DVR90)

0	3,75	7,5
0,25	4	7,75
0,5	4,25	8
0,75	4,5	8,25
1	4,75	8,5
1,25	5	8,75
1,5	5,25	9
1,75	5,5	9,25
2	5,75	9,5
2,25	6	9,75
2,5	6,25	10
2,75	6,5	10,25
3	6,75	10,5
3,25	7	10,75
3,5	7,25	>11

Så skal der graves!

Disposition

- Undersøgelsesområdet
- **Udkast til projektforslag**
- **Udkast til konsekvenser**



Udkast til projektforslag

- Genslyngning af vandløb

Disposition

- Undersøgelsesområdet
- **Udkast til projektforslag**
- **Udkast til konsekvenser**





Disposition

- Undersøgelsesområdet
- **Udkast til projektforslag**
- **Udkast til konsekvenser**



Udkast til projektforslag

- Omlægning af dræn og grøfter fra oplandet

Disposition

- Undersøgelsesområdet
- **Udkast til projektforslag**
- **Udkast til konsekvenser**



Disposition

- Undersøgelsesområdet
- **Udkast til projektforslag**
- **Udkast til konsekvenser**



Disposition

- Undersøgelsesområdet
- **Udkast til projektforslag**
- **Udkast til konsekvenser**

Udkast til projektforslag

- Blokering/opfyldning af interne grøfter/dræn





Disposition

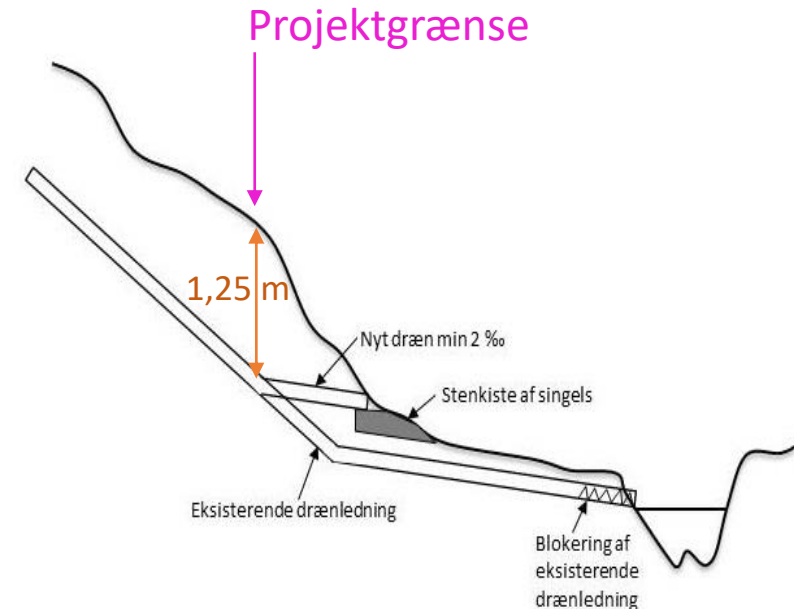
- Undersøgelsesområdet
- **Udkast til projektforslag**
- **Udkast til konsekvenser**

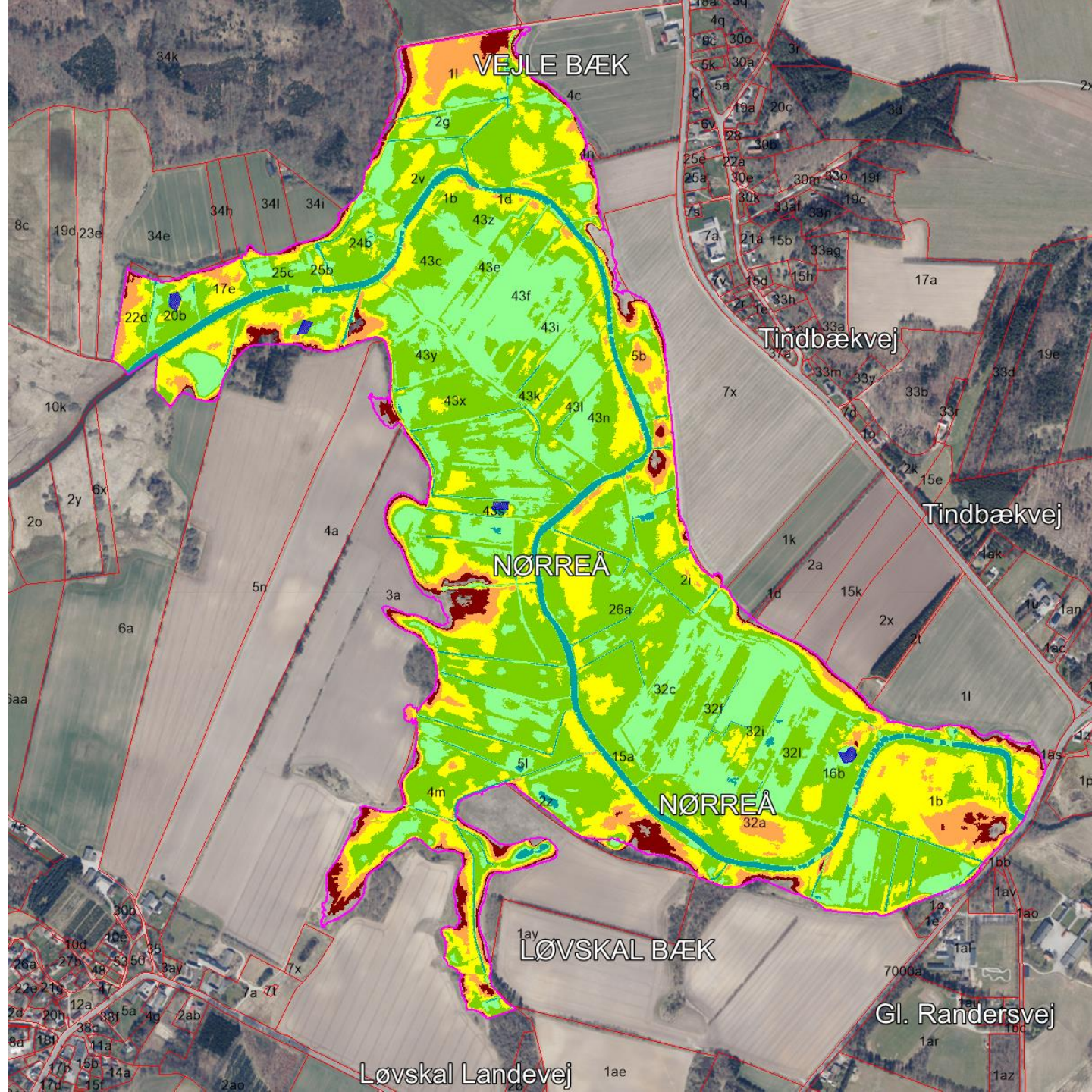
Udkast til projektforslag

- Arealer udenfor projektgrænsen skal have uændret afvandingsforhold!
- Projektgrænsen trækkes ved
 - Områder med uændret afvandingsforhold
 - En opnået afvandingsdybde på 1,25 m, hvor der laves tiltag
- Ved omlagte vandløbsforløb mv. trækkes et grundvandsspejl ud i terrænet, og projektgrænsen sættes, hvor der er en afvandingsdybde på 1,25 m

Disposition

- Undersøgelsesområdet
- **Udkast til projektforslag**
- **Udkast til konsekvenser**





Disposition

- Undersøgelsesområdet
- Udkast til projektforslag
- Udkast til konsekvenser



Disposition

- Undersøgelsesområdet
- **Udkast til projektforslag**
- **Udkast til konsekvenser**

Udkast til projektforslag

- Forventet CO₂-effekt er 1.998 ton CO₂-ækvavilenter
- Svarende til drivhusgasudledningen for 266 danskere
(7,5 ton CO₂-ækvavilenter <https://www.dst.dk/da/Statistik/temaer/klima>)



Kommende arbejder

- Botaniske registreringer (starter nu)
- Udtagning af jordprøver til måling af fosfor indhold (efterår)
- Udtagning af vandprøver til måling af kvælstof og fosfor (efterår)
- Færdig forundersøgelse

Lavbundsprojekt ved Nørreå ved Tindbæk

5. Juli 2023



VIBORG
KOMMUNE





Jordfordeling Lavbundsprojekt Ved Tindbæk

Jordfordelingskontoret

ligger i Tønder

- jordfordelingsplanlæggere
- berigtigere

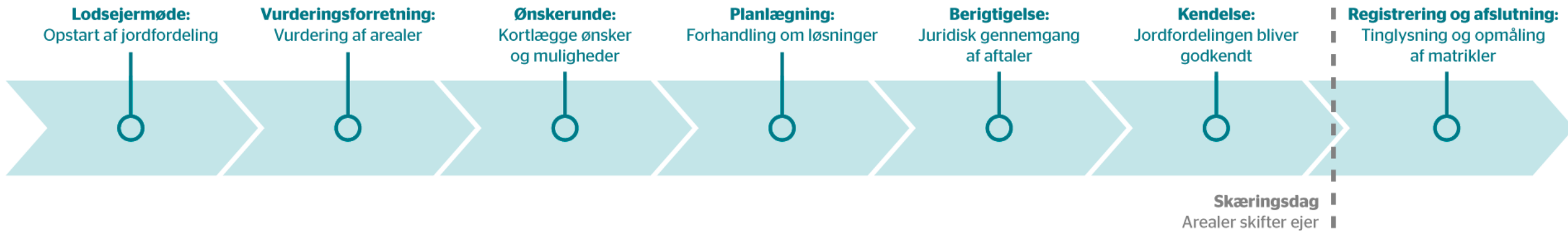




Landbrugsstyrelsens rolle i projektet ved Tindbæk

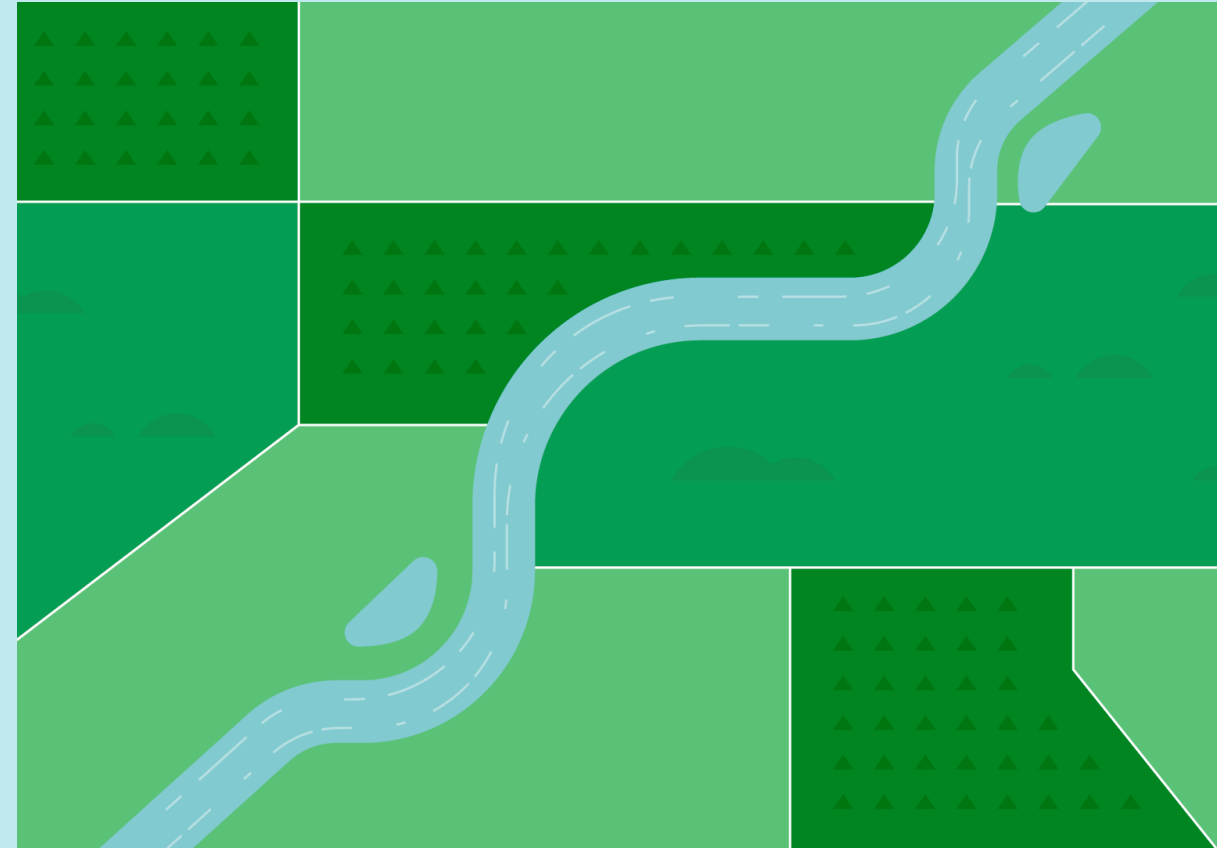
- **Gennemfører jordfordelingen**
- **Køber projektarealet**
- **Opkøber evt. arealer udenfor projektområdet til jordfordelingen**
- **Sælger erstatningsjord til lodsejere**
- **Sælger projektarealet, når projektet er gennemført**

Sådan foregår en jordfordeling



Udgangspunktet for jordfordeling er at skabe mulighed for lavbundsprojektet

- Vi jordfordeler igennem frivillige aftaler
- Jordfordelingen skal finde løsninger for den enkelte lodsejers arealer



An aerial photograph of a rural landscape. The image shows a patchwork of green and brown fields, some with stone walls or fences. There are clusters of trees, a road, and a small blue structure in the middle. The overall scene is a typical agricultural area.

Dine muligheder som lodsejer

Jordfordeling

Køb og/eller salg

Du sælger og/eller køber arealer indenfor projektområdet

Du sælger og/eller køber erstatningsjord uden for projektområdet

Salg

Du sælger projektarealet til Landbrugsstyrelsen til markedspris

Vi sælger arealet senere i offentligt udbud – alle kan købe

Engangskom- pensation

Beholde projektarealer og modtage engangskompensation for ændret anvendelse af arealerne



Engangskompensation

Du ejer fortsat jorden i projektområdet og modtager erstatning for dyrkningstab.

Omdriftsjord:

82.500 kr. pr. ha

Permanent græs:

35.500 kr. pr. år

Naturarealer:

Ingen kompensation

Referenceperiode: 2017 – 2021

- **Udbetales på én gang**
- **Søg i fællesskemaet**
- **Indberet derefter arealet i 5 år**



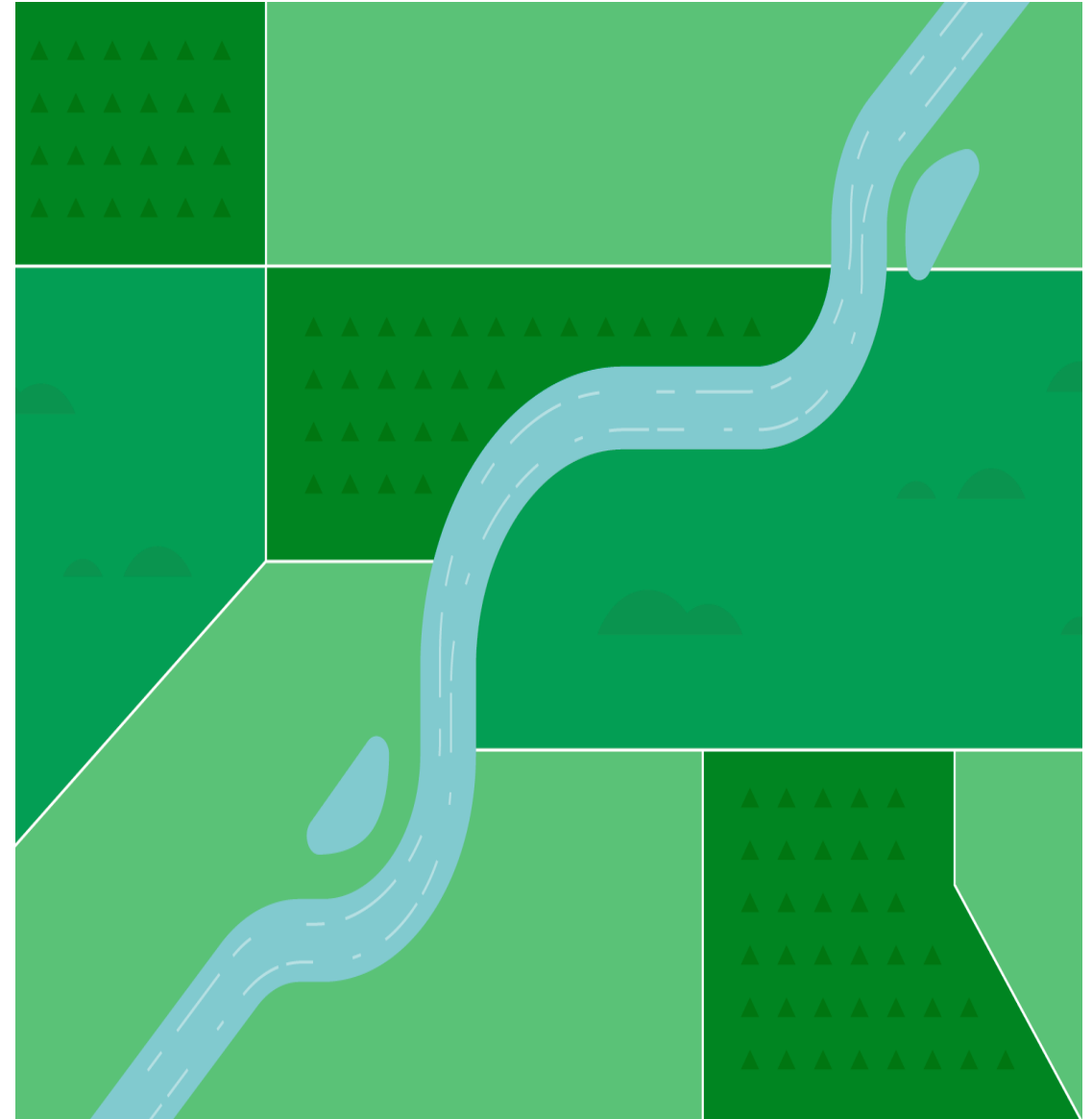
Hvad gælder ved engangskompensation?

Du kan få grundbetaling (enkelte undtagelser)

Vådområdet er varigt

Mulighed for plejetilskud

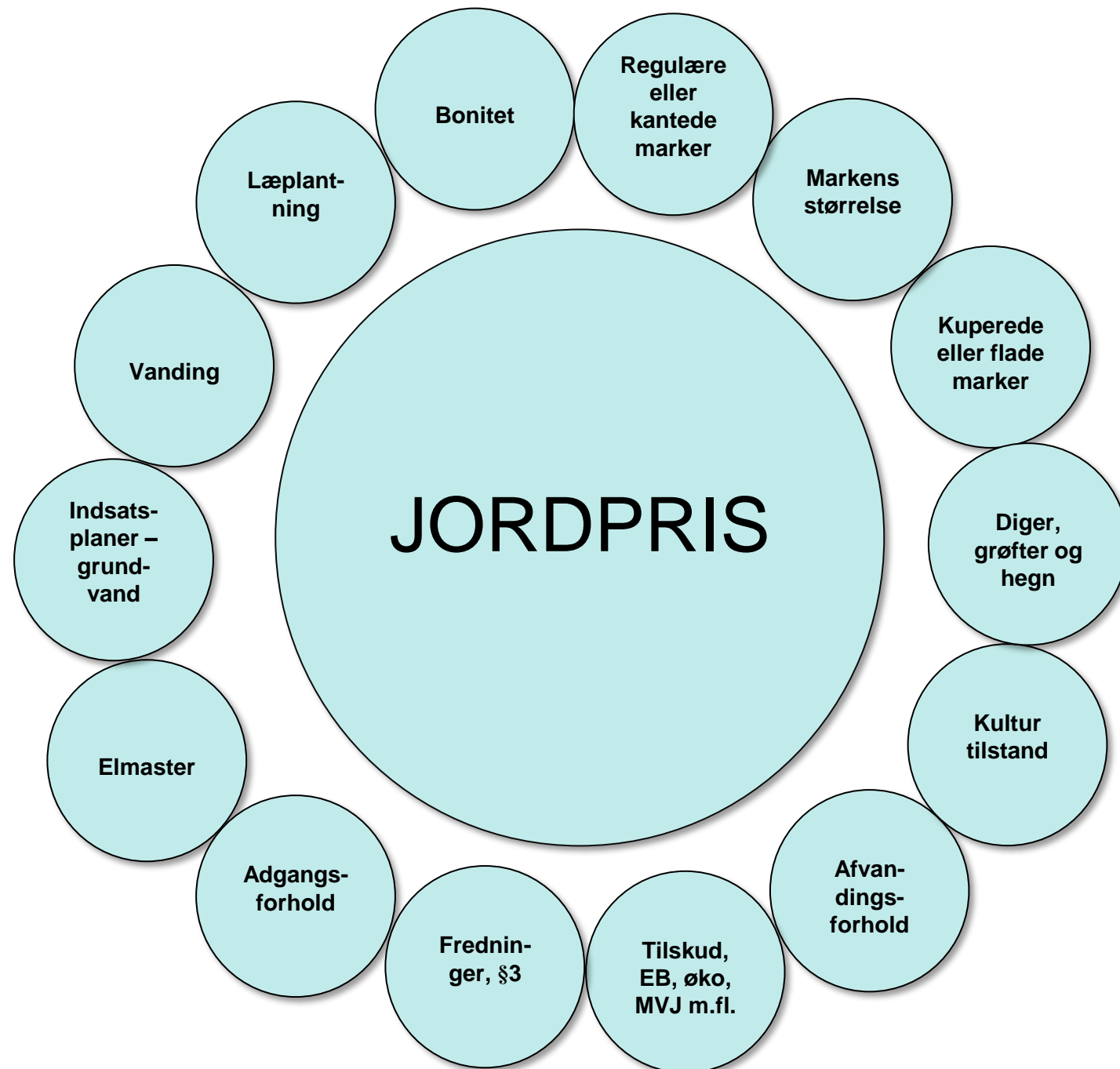
Husk rydningspligt



Vurderingsforretning

Lodsejerudvalg

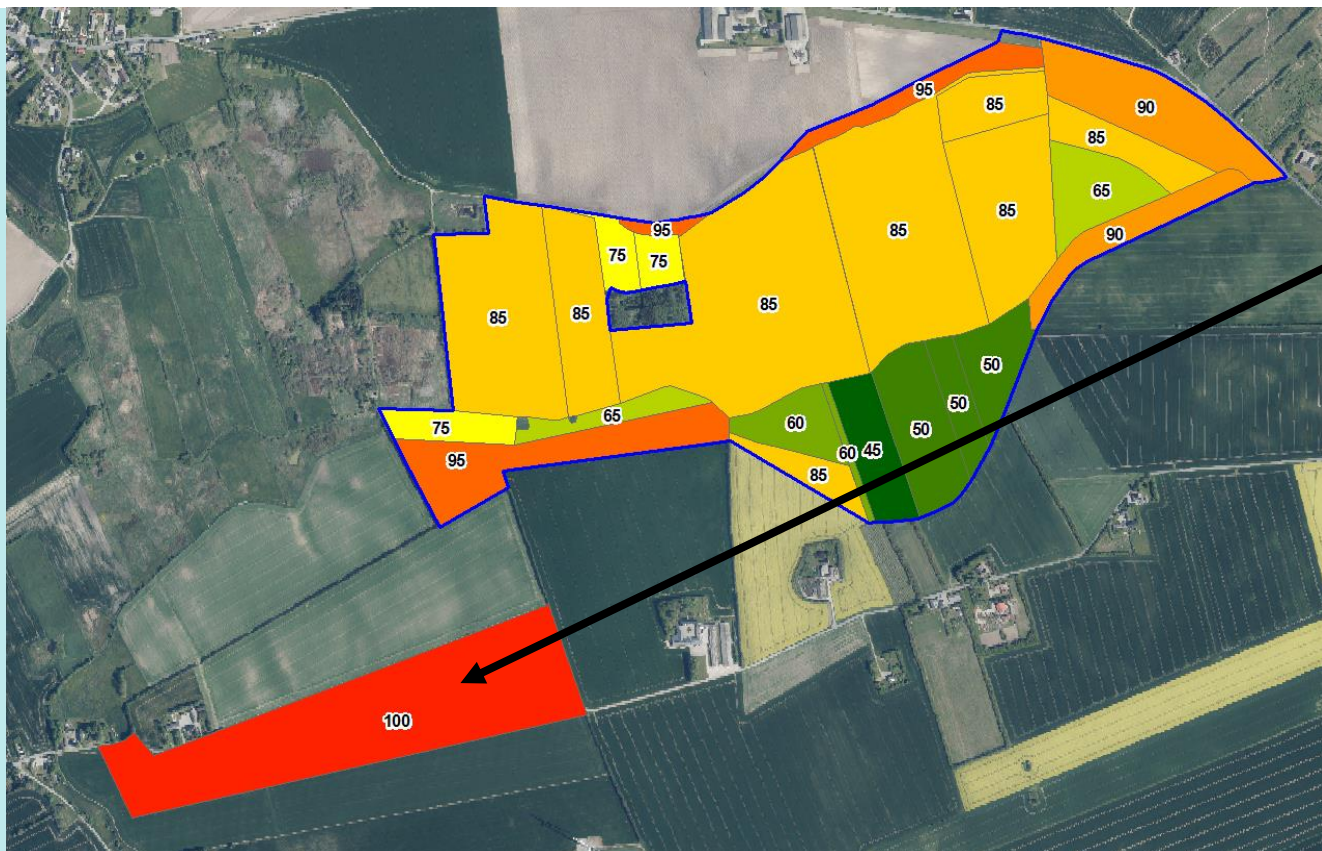
- 3-5 lodsejere – med kendskab til prissætning af jord
- Lokal planteavlskonsulent
- Landbrugsstyrelsen



Vurderingsforretning



Vurderingsforretning



Den bedste mark i området takseres til 100.

Vi takserer arealer i projektområdet og den omkringliggende erstatningsjord i forhold til den bedste mark.



Ønskerunde og forhandlinger

- **Jordfordelingens DNA**
 - Dialog
 - Tillid
 - Viljen til at finde løsninger
- Individuelle løsninger for den enkelte lodsejer



Individuelle ønsker





1. Oplysninger om ejeren, ejendommen og jordfordelingssagen

Ejer iht. Tingbogen		Ejendommens matr.nr. og ejerlav		Sagsnr.	Projekt- og løbenr.
Bopælsadresse		Ejendommens adresse		Sagsnavn	Skæringsdag
CVR		Kommune		Planlægger	
Telefon	Mobiltelefon	Ejendomsnr.	Størrelse	Udskriftsdato	Side af side

2. Oplysninger om arealer der sælges

Arealbetegnelse (matr.nr. og ejerlav)	Til løbenr.	Areal nr.	Forelø- bigt ha	Salgspris [kr.]	Bemærkninger
Østmarkvej 10, 2800 Lyngby					

3. Oplysninger om arealer der købes

Arealbetegnelse (matr.nr. og ejerlav)	Fra løbenr.	Areal nr.	Forelø- bigt ha	Salgspris [kr.]	Bemærkninger
Østmarkvej 10, 2800 Lyngby					

4. Samlet resultat af jordomlægningen

Nettoarealændring	Nettovederlag	Ejendomsskatrefusion	I alt
Ejendommen foreges med	Ejeren skal netto modtage	I ejendomsskat betales	Ejer skal ialt modtage

5. Erklæring og underskrift

Ejer erklærer at have modtaget kopi af overenskomst og almindelige vilkår

Sted og dato	Underskrift
Evt. ægtefælles underskrift	Underskrift

Til vitterlighed om underskriftens ægthed, dateringens rigtighed og underskriverens myndighed

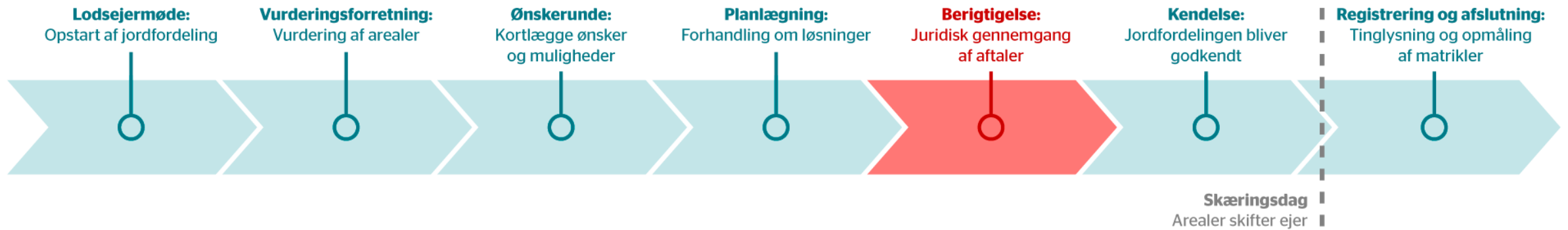
Underskrift	Underskrift
Navn	Navn
Stilling	Stilling
Bopæl	Bopæl



Nemt:
Handlerne foregår
på én gang ved en
kendelse.

**Billigere end
normale handler:**
Lave omkostninger
for de deltagende
lodsejere

Forberedelse til jordfordelingen



Du betaler for

Egen konsulenthjælp

Panthaveres omkostninger

Garantistillelse

Det betaler jordfordelingen for

Tinglysning

Landinspektørarbejde

Udgifter til Geodatastyrelsen

Hvem kan svare på spørgsmål om jordfordeling?

Kjartan Einarson
tlf. 20 83 07 84

www.lbst.dk/jordfordeling





Hvad kan landbrugsrådgivningen tilbyde?

- ★ Repræsentere og varetage dyreholder/lodsejers interesser
- ★ Fremme og understøtte samarbejde mellem landbruget, kommuner, Naturstyrelsen, Landbrugsstyrelsen, borgere m.m.
- ★ Deltage i lodsejer- og infomøder
- ★ Give individuel rådgivning
 - Rådgivning og ansøgning om tilskud
 - Dyrehold
 - Økonomi
 - Forpagtningskontrakter, græsningsaftaler m.m.
- ★ Medvirke ved jordfordeling
- ★ Medvirke til udvikling af værktøjer, uddannelse, støtteordninger og kontrol

Fordele ved lavbundsprojekt

- ★ Sikre indtægt på areal, som alligevel er/bliver for vådt/urentabelt.
- ★ Mulighed for jordfordeling
 - Salg af uproduktive arealer/arealer langt væk
 - Køb af græsnings-, natur-/jagtarealer
- ★ Mulighed for større sammenhængende arealer til afgræsning.
- ★ Hindre tilgroning af lysåben natur ved f.eks. afgræsning
- ★ Bevare og beskytte truede naturtyper (rigkær, kilder og overdrev)

Tilskudsordninger

- ★ **Arealtilskud (grundbetaling) - undtagelse projektarealer (art. 4)**
 - Min. én berettiget udbetaling af grundbetaling 2015 og frem
 - Aktiv landbruger (min. 0,3 ha samlet med landbrugsaktivitet)
 - Skal opfylde krav om landbrugsaktivitet hvor muligt.
 - Ikke krav om landbrugsaktivitet hvor projekt umuliggør slåning/afgræsning.
- ★ **Éngangskompensation (vand-, natur-, lavbunds- og vådområdeprojekter)**
 - Overholde betingelser i servitut (tinglysning)
- ★ **[Pleje af græs- og naturarealer 2023](#)**
- ★ **[Rydning og forberedelse til afgræsning \(hegning\)](#)**
- ★ **Jordfordeling - lavbunds- og vådområdeprojekter**

Kombination af ordninger/tilskud

- ★ Grundbetaling (ca. 1.900 kr.)- under projektarealer (art. 4)
- ★ Engangskompensation
- ★ Pleje af græs og naturarealer (5-årige tilsagn)
 - Søg kun, hvor betingelserne for afgræsning/slæt kan overholdes
- ★ Kan **IKKE** kombineres med økologisk arealtilskud
- ★ Kan **IKKE** kombineres med de nye 1-årige bio-ordninger

Tilskud, Pleje af græs- og naturarealer - betingelser for tilskud

- ★ **Afgræsning** - Synligt afgræsset 15. september
 - 1.650 kr./ha med grundbetaling (ca. 1.900 kr./ha)
- ★ **Afgræsning** - Fast græsningstryk (0,3 SK) 1. juni – 31. august
 - 2.600 kr./ha uden grundbetaling
- ★ **Slæt** - Mindst ét slæt fra 21. juni – 15. september PLG
 - 850 kr. med GB/1.050 kr. uden GB
- ★ Må gerne supplere slæt med afgræsning og omvendt, men ikke erstatte hovedforpligtigelsen. Må ikke slås i perioden 1. maj – 20. juni
- ★ Ikke sprøjte, gødske eller omlægge arealet, tilskudsfodring ikke tilladt, dog tilskudsfodring af kalve i kalveskjul
- ★ Valg af betingelse gælder for alle 5 tilsagnsår
- ★ Aktivitetskrav for grundbetaling er opfyldt ved overholdelse af plejeforpligtelserne i tilsagn.

Rydning og forberedelse til afgræsning (hegning) - tilskud

★ Gennemføre rydning af træer og buske på tilgroede arealer

- Kun arealer udpeget i IMK

★ Forberede areal til afgræsning (hegning)

Natura 2000 særligt udpeget (min. 50%), overdrev (min 10%), nationalparker

Tilskud til etablering af:

- Hegn (inkl. låger og led), drikkevandsforsyning, faste fangfolde, elforsyning, overgange, færister
- Standardpriser på disse udgifter (kun for private ansøgere)

Tænk nyt som jordbrugere/lodsejere (1)

★ Dialog og fællesskab

- Viden, fælles sprog, respekt

★ Skabe en fælles vision / strategi sammen

- Inddragelse, forventningsafstemning
- Synergi mellem klima, miljø, natur og erhverv
- Mulighed for investeringer og penge fra fonde m.m.

★ Friluftsliv i lokalområdet

- Flere og mere sammenhængende tilbud for lokale og turister (stier, mødesteder, shelter, kano, aktiviteter, parkering m.m.)
- Formidling af ådalens natur- og kulturværdier

Tænk nyt som jordbrugere/lodsejere (2)

★ Etablering af større sammenhængende græsarealer

- Aftaler med lodsejere, jordfordeling
- Både våde og tørre arealer skal indgå
- Tilskudsoptimering
- Naturpleje er også en rentabel driftsgren
- Få dyr – ekstensive racer (100-250 kg/ha)
- Helårs afgræsning, lille administration, lave omkostninger
- Fokus på naturpleje, hvor dyrene er et redskab til pleje og ikke kødproduktion
- Giver også plads til jagtinteresser







Tænk nyt som jordbrugere/lodsejere (3)

- ★ **Naturindholdet øges ved ekstensiv græsningsarealer**
 - Afgræsning hindrer tilgroning og sikrer lysåbne arealer
 - Giver plads til flere blomster = mad til insekter, fugle m.m.
 - Natur- og kulturværdier sikres og udvikles

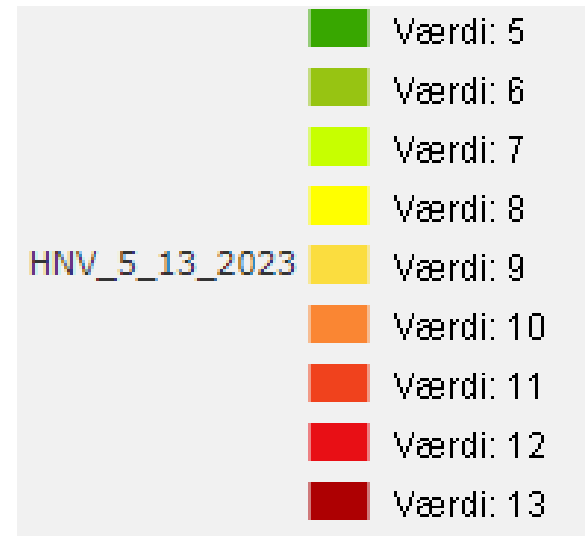


§3-registrering i projektområde Tindbæk

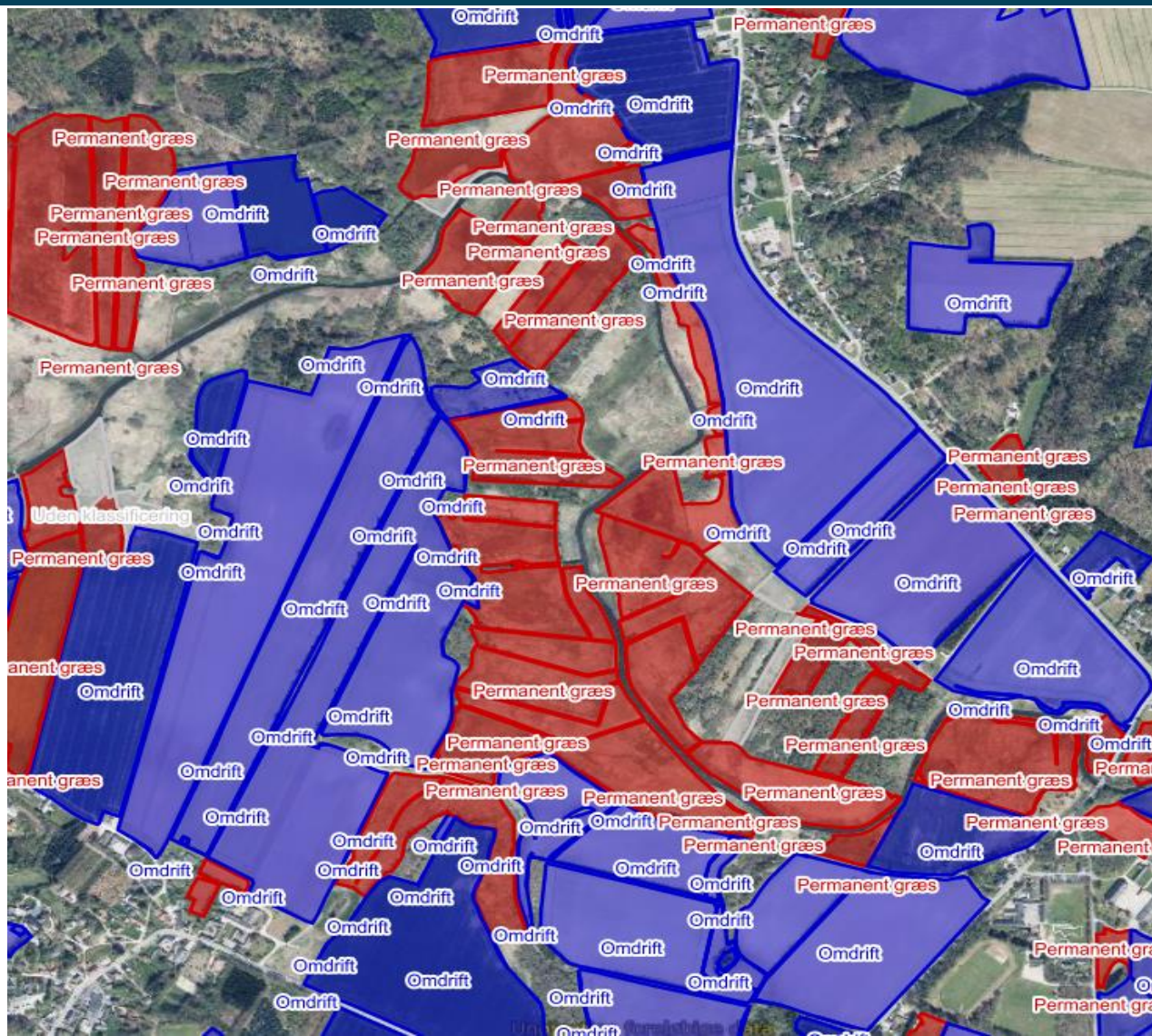


	Overdrev
	Hede
§3 2023 	Eng
	Mose
	Strandeng

Natura 2000 og Naturudpegning i projektområde Tindbæk



Arealer anvendelse i projektområde Tindbæk



Husdyr og vildt som naturplejere – holder kvæget vildtet ude?

- ★ **Rådyr og krondyr** græsser fortrinsvis på den del af græsgangen som kvæget vedligeholder med frisk plantevækst.
- ★ **Kronvildt** foretrækker tætgræssede dele af græsgang, primært på højere fugtig engbund
- ★ **Råvildt** foretrækker tætgræsset dele af græsbund på en mere tør engbund
- ★ **Råvildt synes ikke at være påvirket af tilstedeværelsen af kvæg.**
 - Rådyr er observeret i dagtimer i en afstand af 40m. eller mere.
 - Kvæg = kvier og ammekreaturer samt goldkøer.
 - Rådyr bliver på arealerne efter græsning
- ★ **Kronvildt** optræder mere sporadisk, og trækker ind i skoven efter endt græsning.

Engangskompensation fra 2024

- ★ Forventet engangsbetaling (referenceperiode 2017-2021)
- ★ Omdrift - 82.500 kr./ha
- ★ **KUN ejer kan søge kompensation**
- ★ Permanent græs 35.500 kr./ha
- ★ 5-årig tilsagnsperiode (1. år ansøgning + 4 år ansøgning udbetaling)
- ★ Ansøgning og udbetaling følger deadline for Fællesskema
- ★ Nye projekter - omdriftsarealer kan ikke anvendes til GLM8 og småbiotoper.
- ★ Beskattes som anden indkomst – men kan være under virksomhedsordning eller kan investering



velas

Det videre forløb i forundersøgelsen og evt. realisering

Forundersøgelse

2023

- Ejendomsmæssig forundersøgelse påbegyndes i december
- Besøg hos den enkelte lodsejer i perioden december – april (Ingen bindende aftaler)
- Den tekniske forundersøgelse gøres færdig midt i 2024

Realisering –hvis der er lodsejertilslutning

2024

- Ansøgning om midler til realisering (efterår)
- Tilsagn fra staten om midler til realisering (vinter)

2025-2026

- Jordfordeling (Landbrugsstyrelsen)
- Arealkompensation -Lodsejeraftaler
- Detailprojektering
- Myndighedsgodkendelser
- Udbud af anlægsopgaven

2027

- Anlægsarbejde

Den Europæiske Landbrugsfond for Udvikling af Landdistrikterne:
Danmark og Europa investerer i landdistrikterne



Den Europæiske Landbrugsfond
for Udvikling af Landdistrikterne



VIBORG
KOMMUNE

Information om projektet

- Viborg Kommune udsender en kort opsummering af lodsejermødet til jeres eboks
- Præsentationer og konsekvenskort bliver lagt op på projektets hjemmeside på Viborg.dk (link til hjemmeside vil fremgå af brev i eboks).
- Viborg Kommune vil have kort med ud til de individuelle lodsejermøder.

The screenshot shows the Viborg Kommune website. The header includes navigation menus for 'SERVICE OG SELVBETJENING', 'DEMOKRATI OG INDFLYDELSE', 'OPLEVELSER OG FRITID', and 'OM KOMMUNEN'. A search bar is located on the right. The main content area features the Viborg Kommune logo and a breadcrumb trail: 'Forside > Service og selvbetjening > Klima og naturbeskyttelse > Seer, vandløb og vådområde... > Lavbundsprojekter > Lavbundsprojekter - Jægers... > Lavbundsprojekt - Tindbæk'. The title is 'Lavbundsprojekt - Tindbæk' with a subtitle 'Lavbundsprojekt i Nørreå dalen og mellem Løvskaal og Tindbæk'. A sidebar on the left lists 'Status og seneste nyt' with items: 'Projektbeskrivelse', 'Kort', 'Lodsejermøder', 'Proces for et lavbundsprojekt', 'Læs mere om lavbundsprojekter', 'Støtte til dette projekt', and 'Kontakt'. The main text under 'Status og seneste nyt' states: 'Vi har fået tilsagn til at gennemføre en teknisk og ejendomsrettet forundersøgelse af et lavbundsprojekt i Nørreå dalen og mellem Løvskaal og Tindbæk. Forundersøgelse har til formål at undersøge, om det rent teknisk er muligt at etablere et lavbundsprojekt, og om der er opbakning blandt de berørte lodsejere til at gennemføre projektet.' Under 'Projektbeskrivelse' it says: 'Projektet omfatter et undersøgelsesområde på ca. 120 ha fordelt på godt 40 lodsejere.' Under 'Frivillighed' it says: 'Projektet bygger på frivillighed, så der bliver kun et projekt, hvis lodsejerne er positive overfor ideen.'

Den Europæiske Landbrugsfond for Udvikling af Landdistrikterne: Danmark og Europa investerer i landdistrikterne



Den Europæiske Landbrugsfond for Udvikling af Landdistrikterne

LDP 2020



VIBORG
KOMMUNE



Tak for i aften



VIBORG
KOMMUNE