

Rævind Bæk Energipark og Naturområde

Orientering på borgermøde den 26. september 2024



RELAND

NRGI



Introduktion til udviklere

RELAND og NRGi



NRGi



Om RELAND

RELAND er et projektselskab og en erhvervsdrivende fond med et almennyttigt formål, som tilbyder deltagelse i jordfordeling i forbindelse med udtagning af lavbundsjord og gennemførelse af klima- og miljøprojekter .

RELAND deltager med henblik på køb af arealer, som kan anvendes til opstilling af solceller samt køb af tilknyttede naturarealer. Naturarealer driftes med henblik på at forbedre klima-, miljø og naturmæssige forhold.

Solceller og naturprojekt

Claus Bo Andreasen, RELAND

☎ 4079 8032 ✉ ca@reland-projektet.dk



Om NRGi Renewables

NRGi Renewables udvikler og driver vedvarende energiprojekter i Danmark med det formål at fremme den grønne omstilling af samfundet og medvirke til at skabe et sammenhængende CO2-neutralt energisystem.

NRGi Renewables er ejet af den andelsejede energikoncern NRGi (51%) og det kundejede pensionsselskab Sampension (49%). NRGi Renewables repræsenterer herigennem en indirekte ejerkreds på mere end 550.000 ejere.

Vindmøller og solceller

Brian Gade, NRGi

☎ 5192 1973 ✉ brga@nrgi.dk

Introduktion til projektet

Projektet består af 3 vindmøller og et bruttoareal på 174 Ha solceller



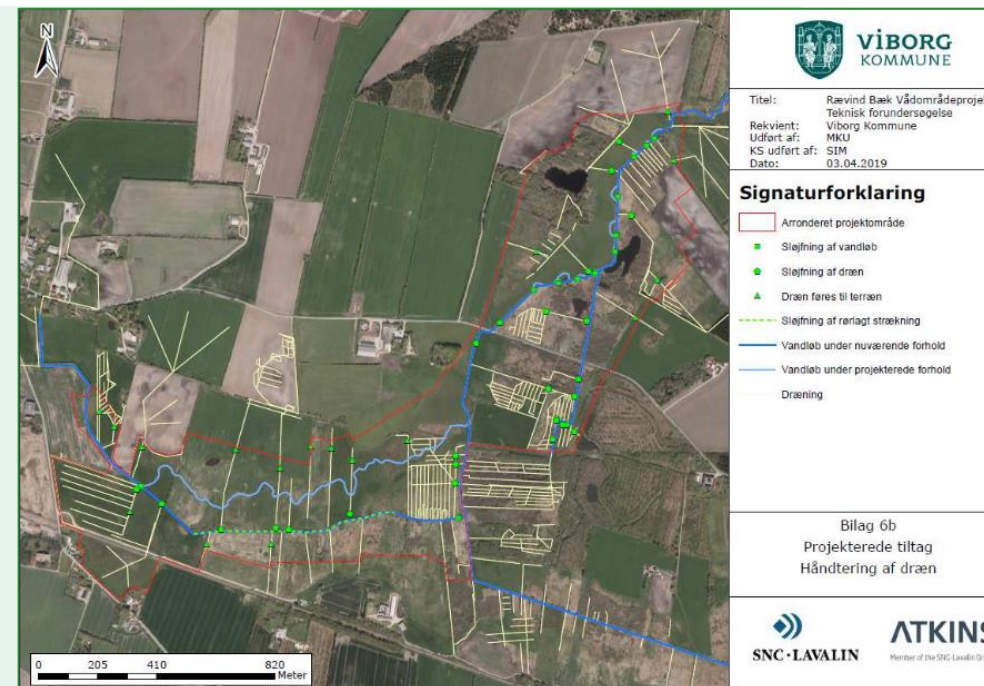
Vådområdeprojektet Rævind Bæk

Formålet med Rævind Bæk Vådområdeprojektet

- Fritlægning og genslyngning af Rævind Bæk.
- Øget vandstand via sløjfning af dræn og lukning af grøfter.

Forventede effekter

- Reduceret udledning af kvælstof til Hjarbæk Fjord (11.402 kg N/år).
- Halveret udledning af klimagasser.
- Et større, sammenhængende naturområde.



Realisering af Rævind Bæk projektet



Idéen bag RELAND

Tidligere

Udtagning af lavbundsjord er ikke altid attraktivt for lodsejere.

- Udtagningen går i stå pga. manglende finansiering.

Nu

RELAND tilbyder betinget køb af jord i vådområdeprojektet.

- Køb af arealer som kan anvendes til solceller.
- Køb af naturarealer (§3).
- Det bliver attraktivt at deltage i vådområdeprojektet.

Efter
godkendt
lokalplan

RELAND Fonden bliver ejer af ”solcellejord” og naturarealer.

- Solcellejord udlejes til en energiproducent (fondens indtjening).
- Fonden forpligter sig til at sikre at lavbundsarealer driftes med henblik på at øge biodiversitet, reducere klima- og miljøpåvirkning samt give plads til rekreative aktiviteter (fondens formål).

Efter 30
år

Nedtagning af solceller efter 30 år.

- Lavbundsarealer vil blive til en del af naturområdet.
- Markarealer vil kunne genopdyrkes.

Oversigtskort af projekt og vådområde



Fordele for ved RELAND

Hvordan skaber RELAND fordelene?

Natur og miljø

- Vådomsrådeprojektet gennemføres – reduceret udledning af klimagasser og næringsstoffer.
- Der etableres et større sammenhængende naturområde, som fonden forpligter sig til at drifte.
- Efter nedtagning af solceller bliver Rævind Bæk til et samlet naturområde.

Lodsejere/landbrug

- Lodsejere i vådområdeprojektet får en rimelig pris for jorden – men ikke ”solcellepriser”.
- RELAND skal købe både solcellejord og naturområder.
- Større omkostninger til etablering af solceller i lavbundsområder.

Lokalområdet

- Mulighed for rekreativ anvendelse af naturområdet.
- Tilskud til lokale aktiviteter m.v.
- Medindflydelse på udformning af anlægget.

Oversigtskort af projekt og vådområde



Men udsigten bekymrer de fleste...



Etablering af sparringsgruppe

Vi ønsker at inddrage ønsker og forslag fra lokalsamfundet i udvikling af solcelleprojektet.

Formål

- Formidle ønsker til udformningen af anlægget.
- Vurdere forslag til projektets udformning.
- Rådgive om anvendelse af tilskud til lokalområde.
- Formidle samarbejde med lokale virksomheder og foreninger.

Deltagere

- Repræsentanter for lokale foreninger, lodsejere og naboer.

Hvis du vil deltage i sparringsgruppen

- Kom op til os efter mødet
- Skriv eller ring til os (se kontaktoplysninger i pjecen)

Eksempel på opgaver i sparringsgruppen

Konkretisere ønsker til projektet, f.eks. forslag til:

- Indpasning af solcellerne i landskabet.
- Udnytte eksisterende skel og hegn.
- Bepantning som hindrer indkik.
- Tilpasning af projektlayout.
- Naturpleje og naturhensyn.
- Grønne korridorer mellem solcellerne.
- Afgræsning af arealer.
- Hensyn til kronstyr og vildt.
- Anvendelse af naturarealer, og
- Etablering af stier og arealer med offentlig adgang.
- Rekreative områder, f.eks. naturlegeplads, shelterplads.

Forslag til udmøntning af midler til lokalsamfundet

- Hvordan skal midlerne fordeles?
- Hvem fordeler midlerne?

Proces for arbejdet i sparringsgruppen

Mulig tidsplan – aftales efter idefase

Oktober/december

- Første møde i sparringsgruppen – aftale om proces.
- Gennemgang af høringssvar fra idefasen.
- Udarbejdelse af første forslag til projektlayout (landskabsarkitekt).

Januar/april 2025

- Præsentation af forslag til projektlayout.
- Sparringsgruppens vurdering af projektforslag på basis af visualiseringer og besøg i projektområdet.
- Udarbejdelse af reviderede forslag.

Maj/juni 2025

- Præsentation af forslag på borgermøde.
- Færdiggørelse af forslag fra sparringsgruppen.

Eksempler på visualisering



Udsigt fra Lundgårdsvej mod øst før opstilling af solceller.



Udsigt fra Lundgårdsvej mod øst efter opstilling af solceller.



Udsigt fra Lundgårdsvej mod øst efter beplantning omkring solcelleanlægget.

Kontakt os

Hvis du har forslag til projektet, så send dem til Viborg Kommune senest den 10. oktober.

Vi vil vurdere alle forslag og – hvor det er muligt - indarbejde dem i det endelige projektlayout.

Hvis du er nabo til anlægget, og du ønsker et individuelt besøg, hvor vi drøfter projektet, naboordninger eller andet, så er du velkommen til at kontakte os.

Vi kommer gerne på et uformelt besøg.



Vindmøller og solceller

Brian Gade, NRGi

☎ 5192 1973 ✉ brga@nrgi.dk



RELAND

Solceller og naturprojekt

Claus Bo Andreasen, RELAND

☎ 4079 8032 ✉ ca@reland-projektet.dk

