

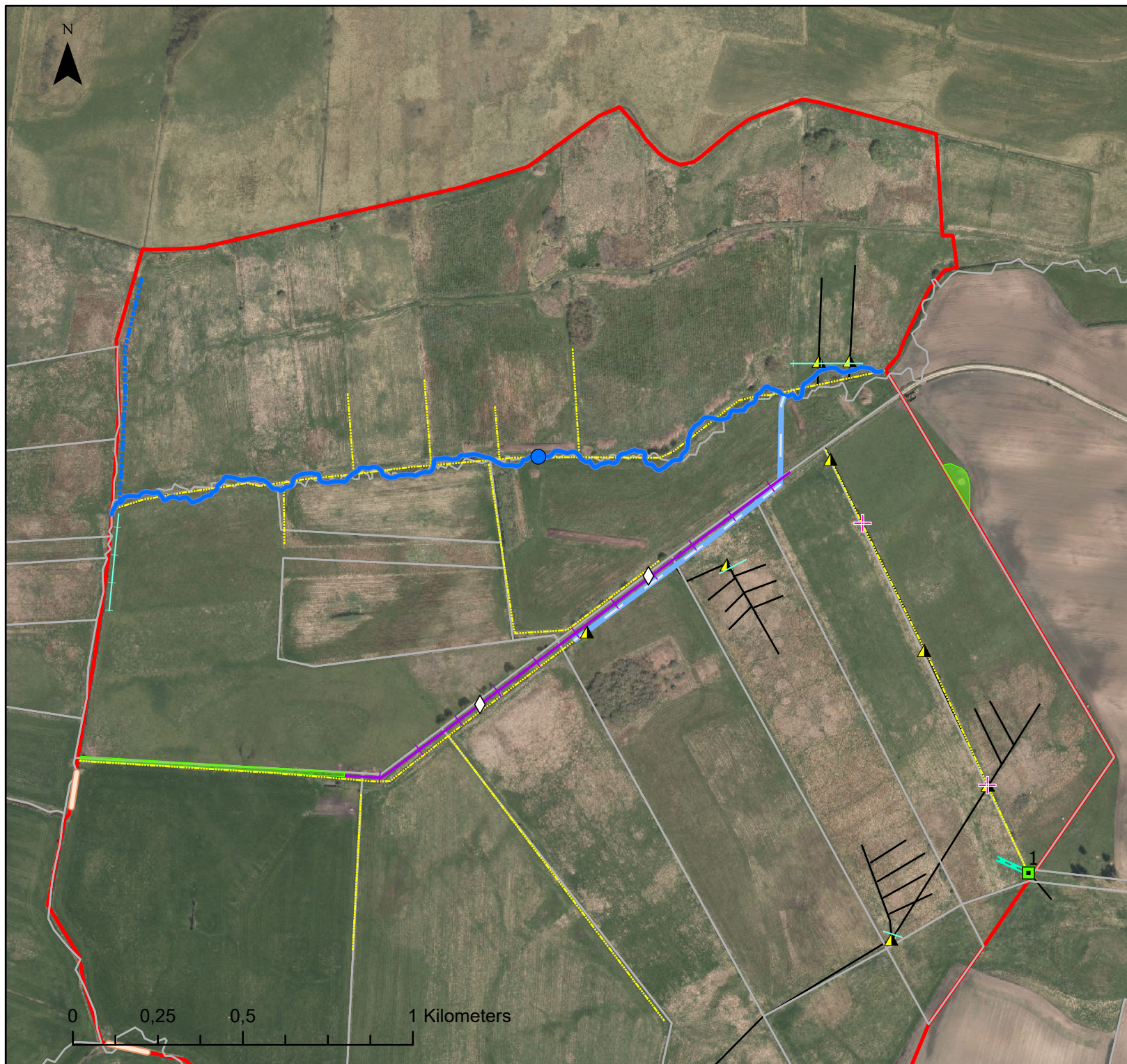


Signaturforklaring

- ◇ Fastrør (Ø250 PVC)
- Etablering af rørbro
- Etablering af drænbrønd
- Afvæргеgrøft mod nordvest
- Hævning af adgangsvej
- + Sløjfning af brønd
- Overrisling med drænvand
- ▲ Sløjfning af interne dræn
- Midlertidig omlægning af vandløb
- Etablering af sandfang
- Nyt vandløbstracé
- Opfyldning grøfter/vandløb
- Drænsøgning
- Fordelergrøft
- Afværgedræn
- Eksisterende dræn
- Terraenskrab
- Etablering af afvandingsgrøft
- Elektrodekabel
- Hævning af terræn (overskudsjord)
- Matrikelgrænse
- Projektgrænse

Bilag 1

Projekt: Gørup Enge Vådområde
Klient: Viborg Kommune
Projektnr.: 1165921
Udarbejdet af: KAR
Dato: 15. marts 2019
Godkendt af: AGA



©Indeholder data fra Geodatastyrelsen, fot ortofoto, hentet d. 25-1-2018.