

# PLATEAU & PASSAGE

NYT PARKERINGSKUS I DOMKIRKEKVARTERET

Minikonkurrence  
22.03.2023



*Viborg har trafik i blodet.*

*I modsætning til de fleste af Danmarks gamle byer, har byen ikke nogen havn og ingen vandvej.*

*Derimod har dens centrale placering på den jyske højderyg sikret en livgivende trafik og kulturel rigdom gennem tiderne, hvorved det særlige sted på bakken har manifesteret sig, som en af de absolut vigtigste byer i Danmarks historie.*

*Byen på bakken er tidligere omtalt som "Vi bjerg" og det forstår man da også hurtigt når man bevæger sig rundt i bymidten. Højderyggens topografi har gjort byplanlægningen mere kompleks, end man eksempelvis oplever i de inddæmmede fjordbyer langs Jyllands østkyst.*

*Byen udfolder sig i høj grad omkring menneskeskabte plateauer, der fungerer som klart definerede torve og pladser og giver byrummene en stærk og klart afgrænset identitet.*

*Det terrasserede motiv afføder imidlertid at det oprindelige terrænfald ophobes og må forløses i skrånende vejforløb og passager. Disse byrum giver associationer til varme piazza'er og brolagte skråninger under sydligere himmelstrøg.*

*I ny og næ slipper byfacaderne hinanden og tillader et dybere kig, som åbenbarer de lavere liggende niveauer i forgrunden for søen og byen på den anden side.*

*Også i disse slip, mærker man at Viborg er særlig. Men for gangbesværede og kørestolsbrugere er det nok svært at værdsætte romantikken, når man eksempelvis kæmper sig op af Navnløs' skrånende hulvejsprofil på våde pigsten en vandkold formiddag i januar.*

*I løsningen af opgaven har vi været optaget af at bygge videre på Viborgs stærke identitet - den interessante dialog mellem plateau og passage, som der allerede idag findes mange tolkninger af i jeres enestående byrum.*





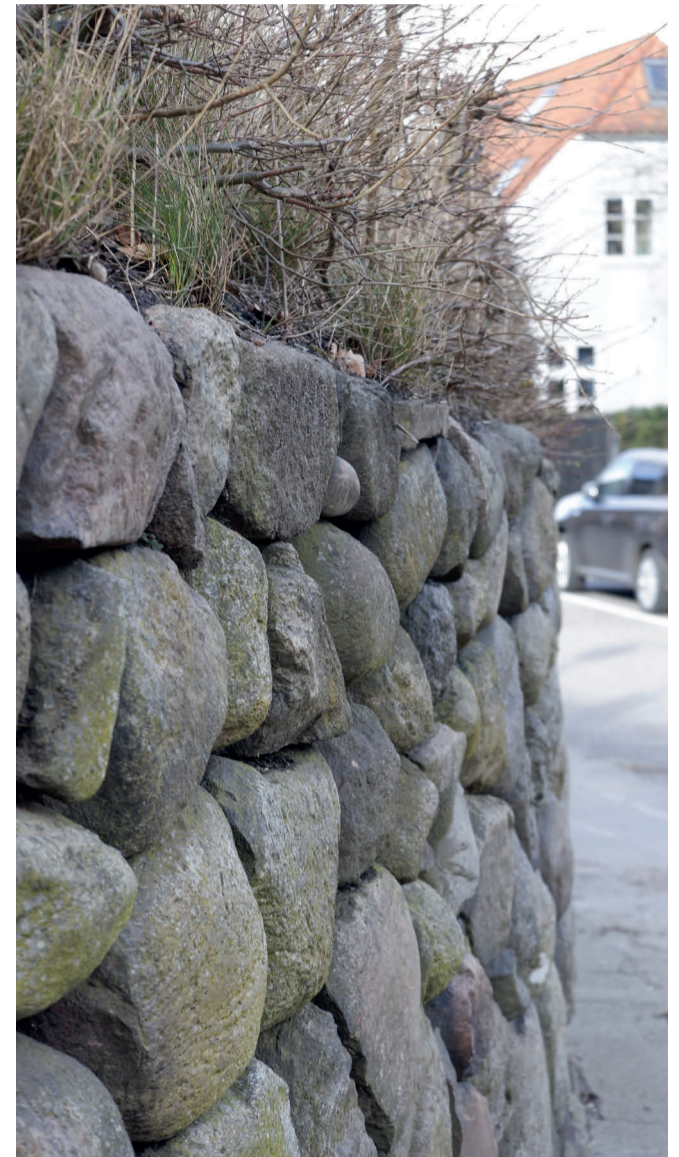
**FORBINDELSER**

Sukkenes bro står som en manifestation af byens dialog med det skrånende terræn og de potentialer og begrænsninger der ligger heri. Passagen mellem retsal og arrest opløftes og der opstår et portmotiv der adskiller de særlige bypladser fra plateauet ved søen.



**UDSYN**

Den tidligere landsrets plateau forlænges ud på den anden side af sukkenes bro og ender uforløst i en balkon med udsigt mod søen. Ved besigtigelsen blev vi begejstrede for det dybe kig mod søen, men ærgerede os over den manglende forbindelse.

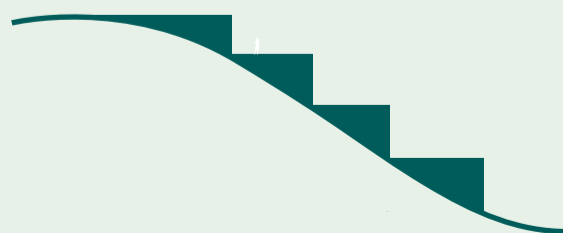


**LAGDELING**

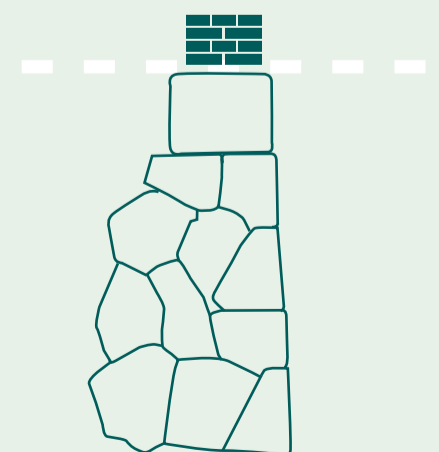
I Viborgs bygninger og byrum, er der tænkt nøje over dialogen mellem sokkel, plateau og bygning. Den brolagte gade bliver til støttemur, hvorpå bygninger kan stå og planter kan gro. Der findes steder i byen hvor vejrummet nærmest opleves som en bygning i sig selv.



ALLE VEJE FØRER TIL VIBORG



DIALOG MELLEM TERRÆN OG PLADS



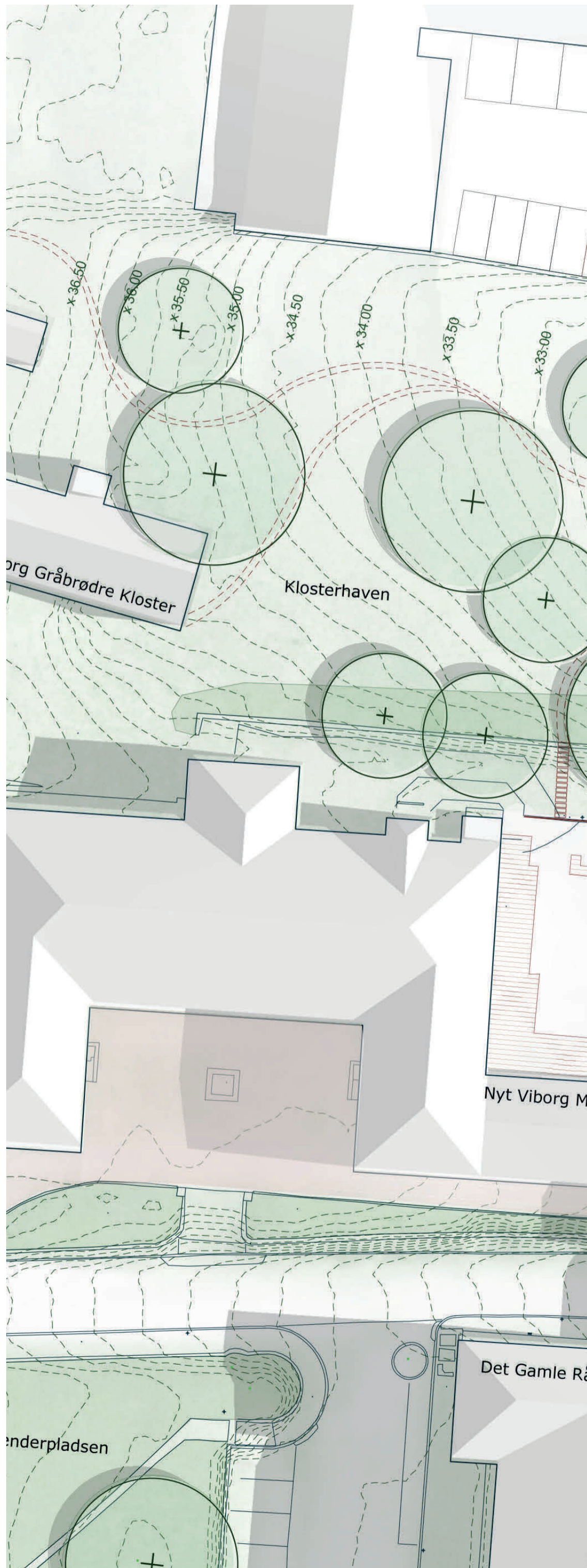
HORISONTAL DELING

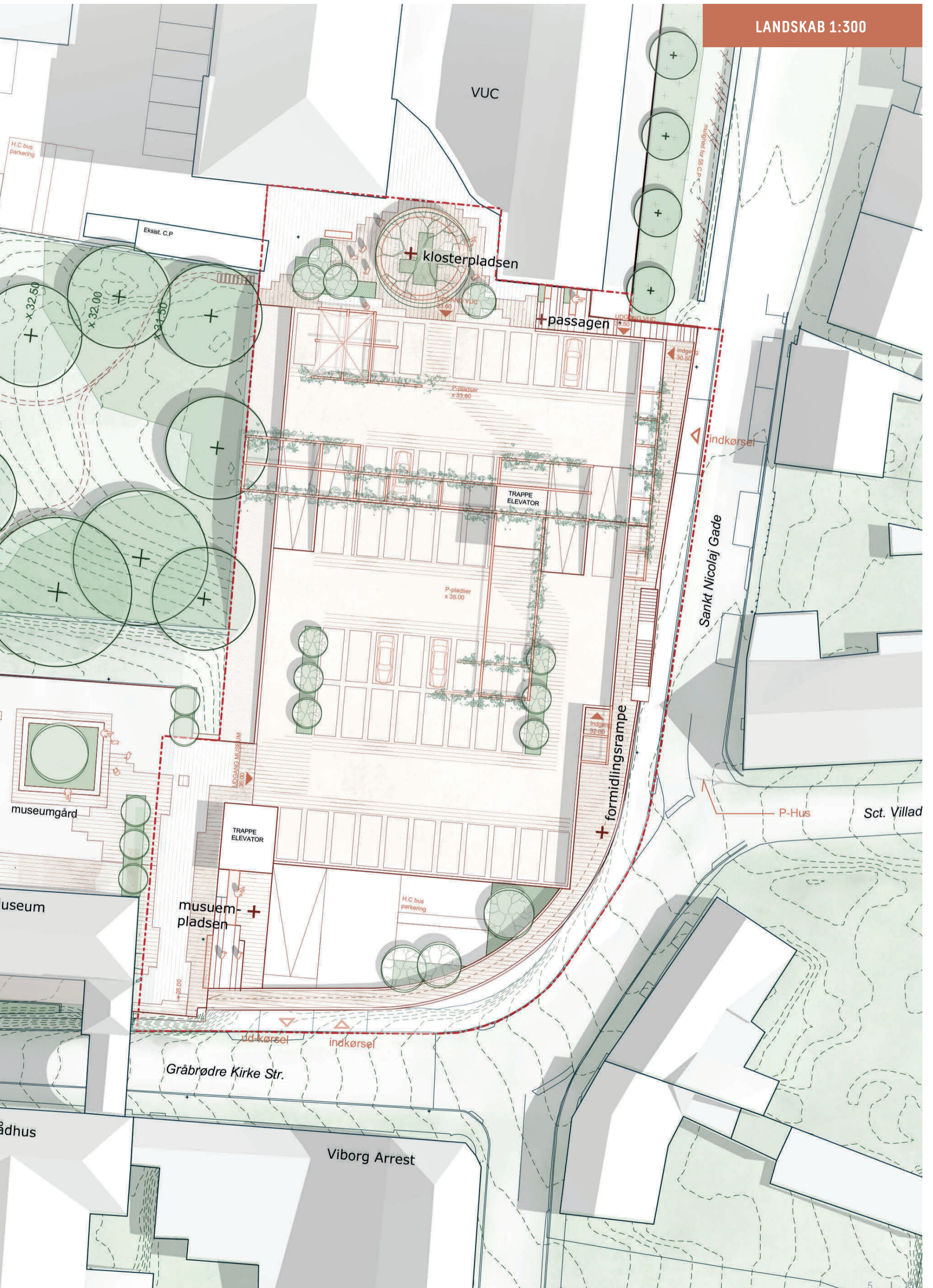


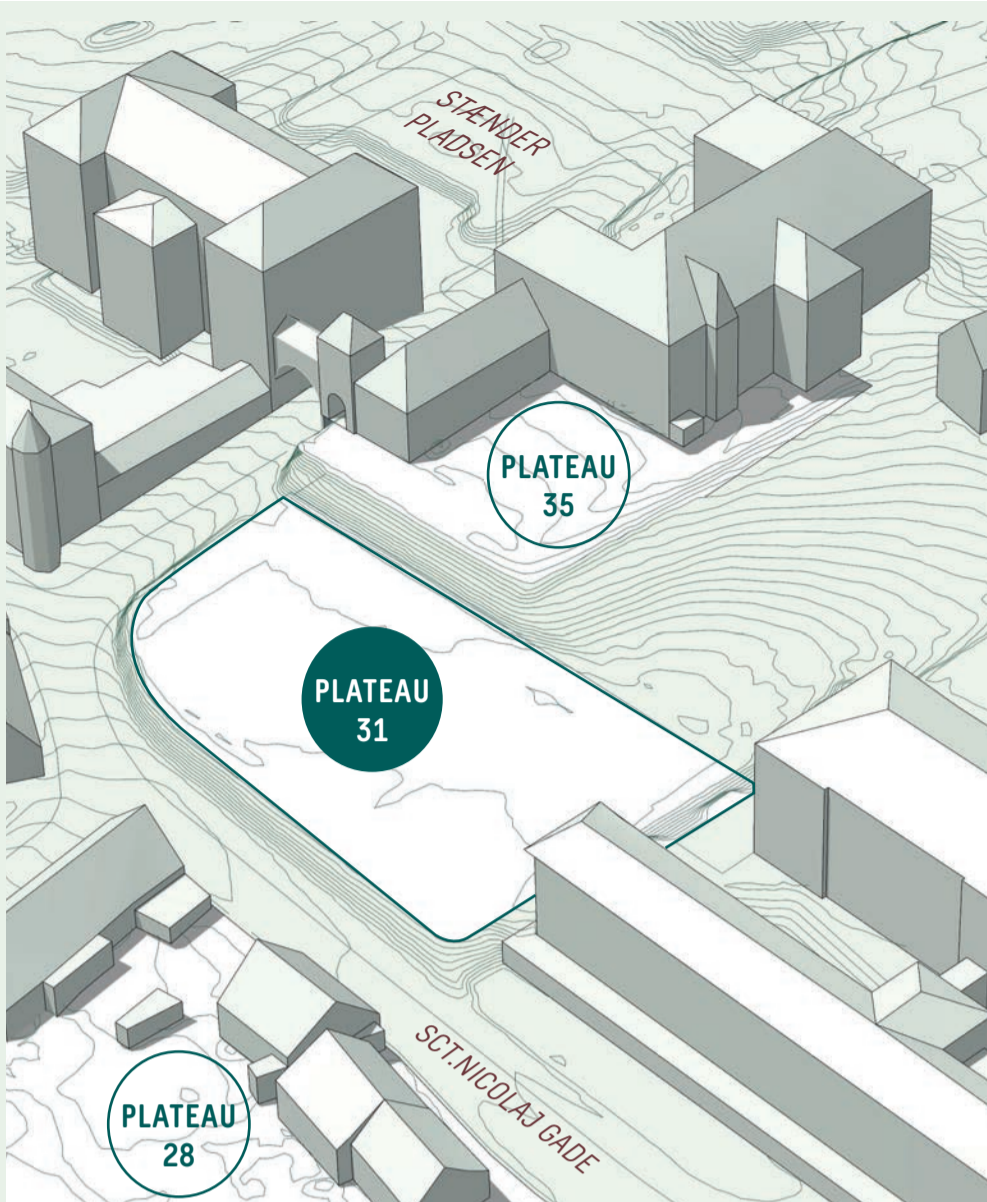
DOMKIRKEKVARTERET IDAG



DOMKIRKEKVARTERET I FREMTIDEN

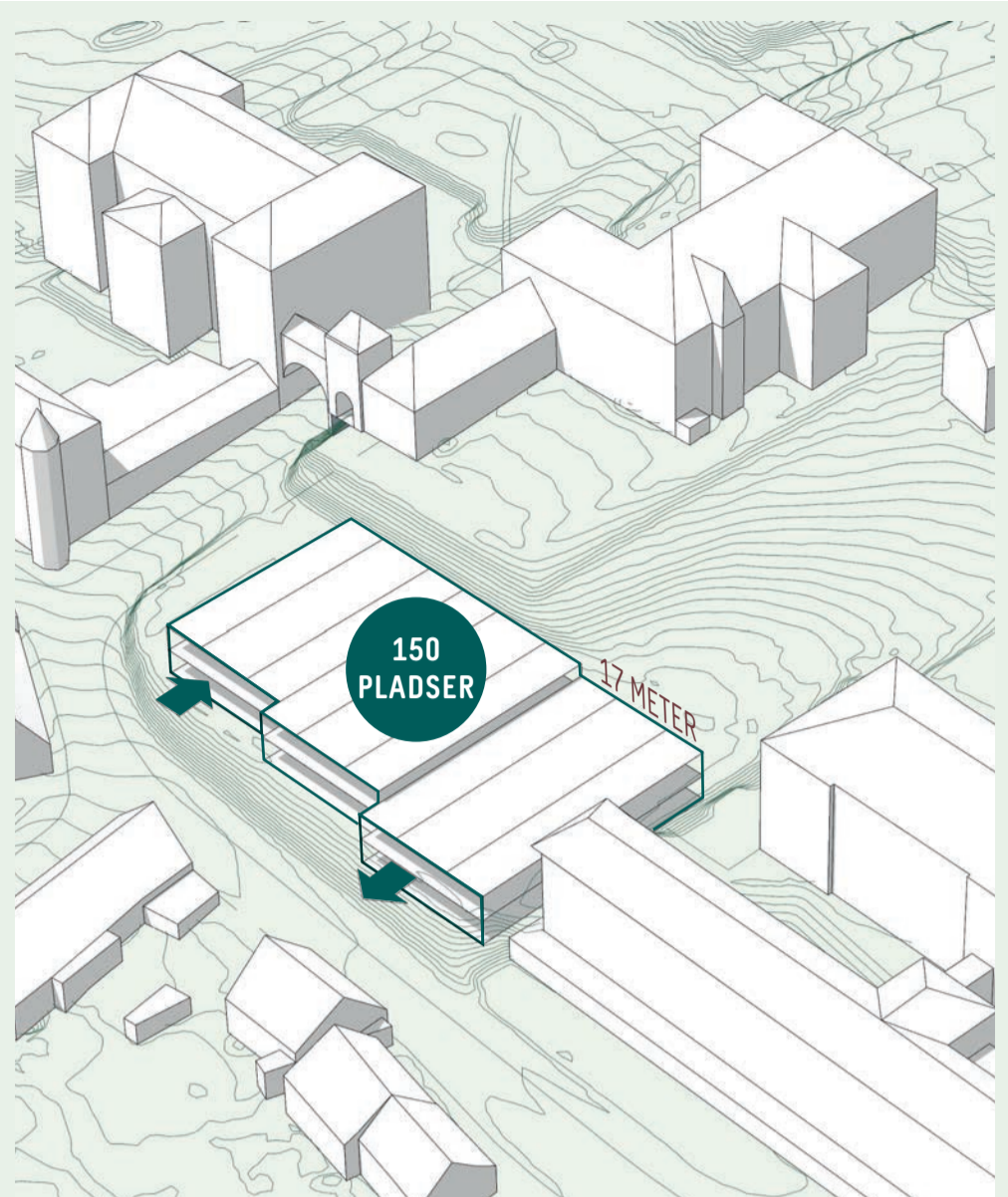






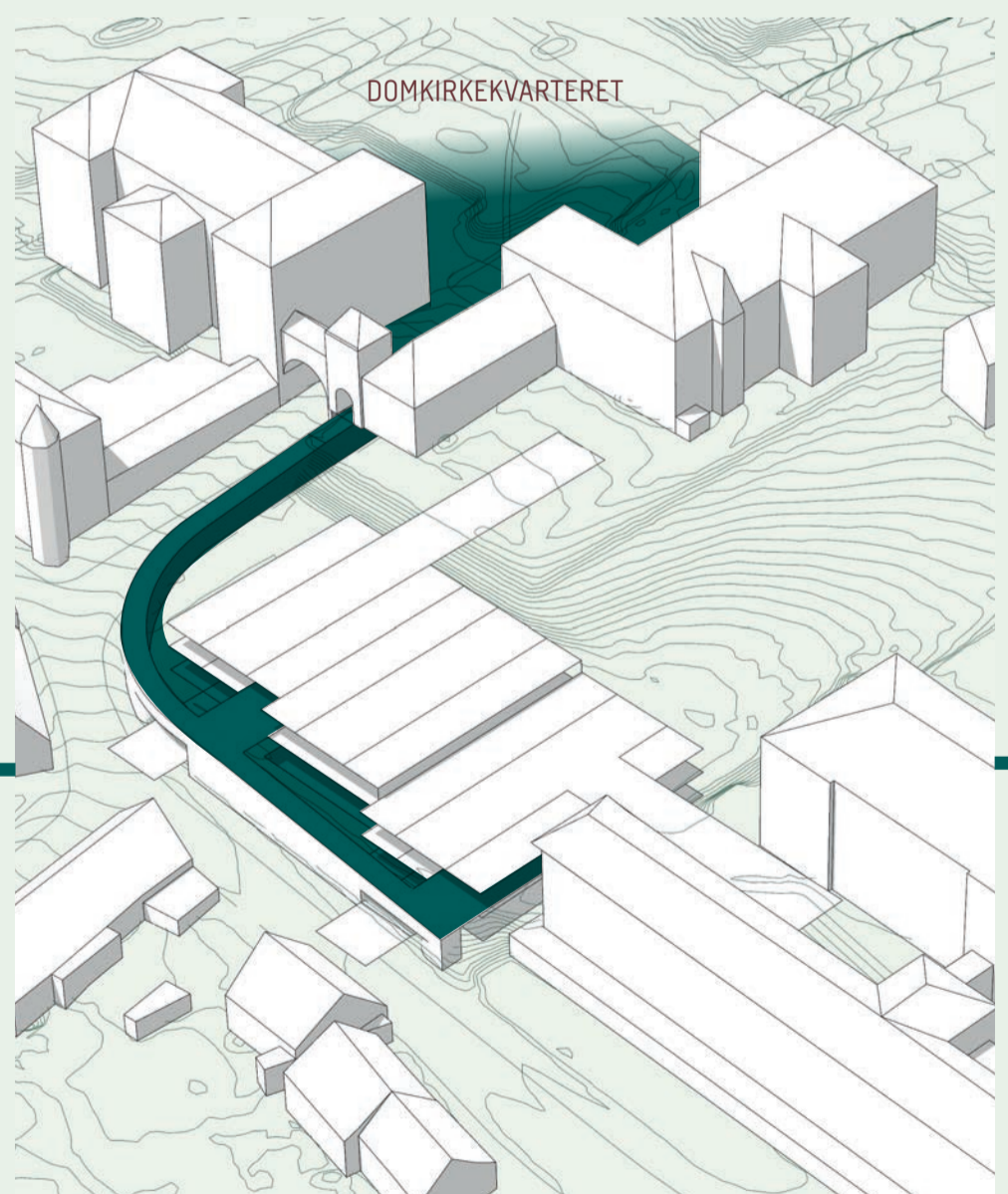
#### PLATEAUER

Projektområdet rummer idag en parkeringsplads placeret på et plateau mellem Sct. Nicolaj gade og Stænderpladsen.



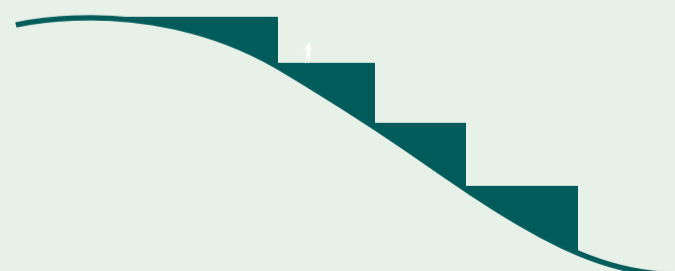
#### FUNKTION

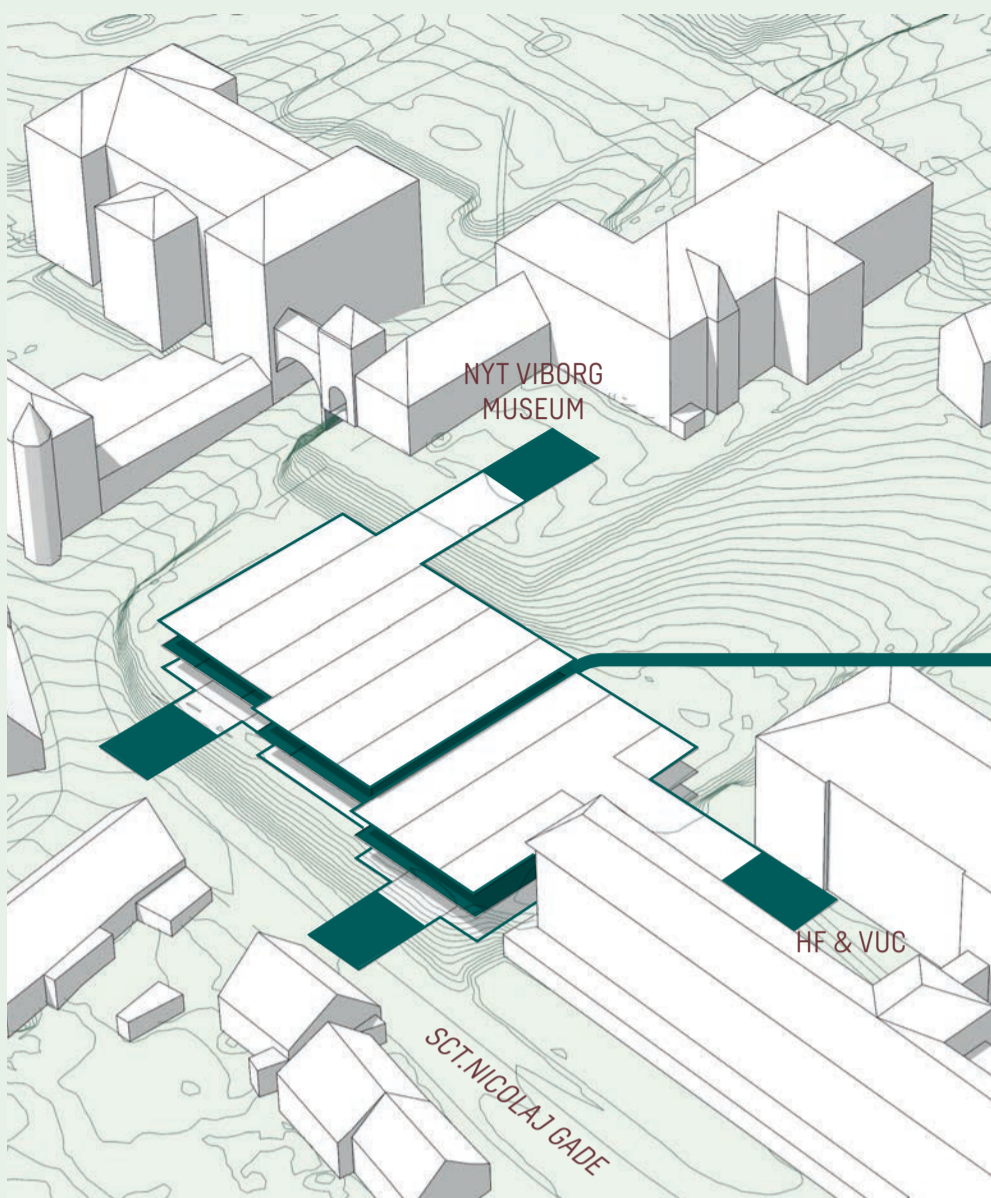
Eksisterende terræn fjernes og erstattes af et effektivt p-hus i 3 forskudte plan. 6 plateauer med 150 parkeringspladser. Med henblik på at nedskalere bygningskroppen indføres forskydninger i østfacaden.



#### PASSAGE

Ved at omdanne østfacaden til en formidlingsrampe med niveaufri adgang til domkirkekvartret oprettes en ny forbindelse i byen.





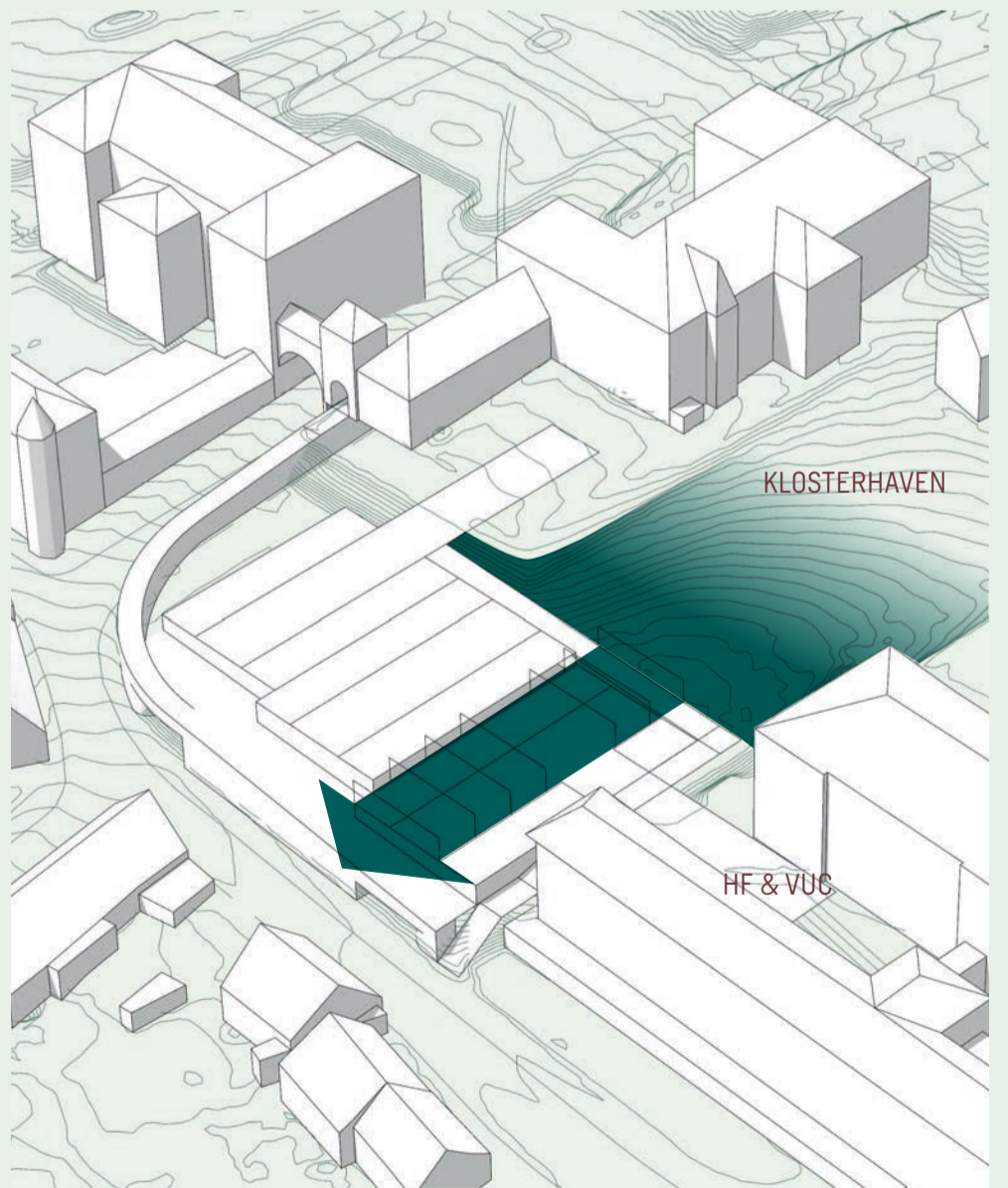
**RELATION**

Den øverste parkeringsflade placeres under åben himmel, med niveaufri adgang til hhv. VUC og Domkirke kvarteret. Mens nedre plan knytter sig til gaderummet ved Sct. Nicolai stræde. Det midterste plan efterlades uforbundet



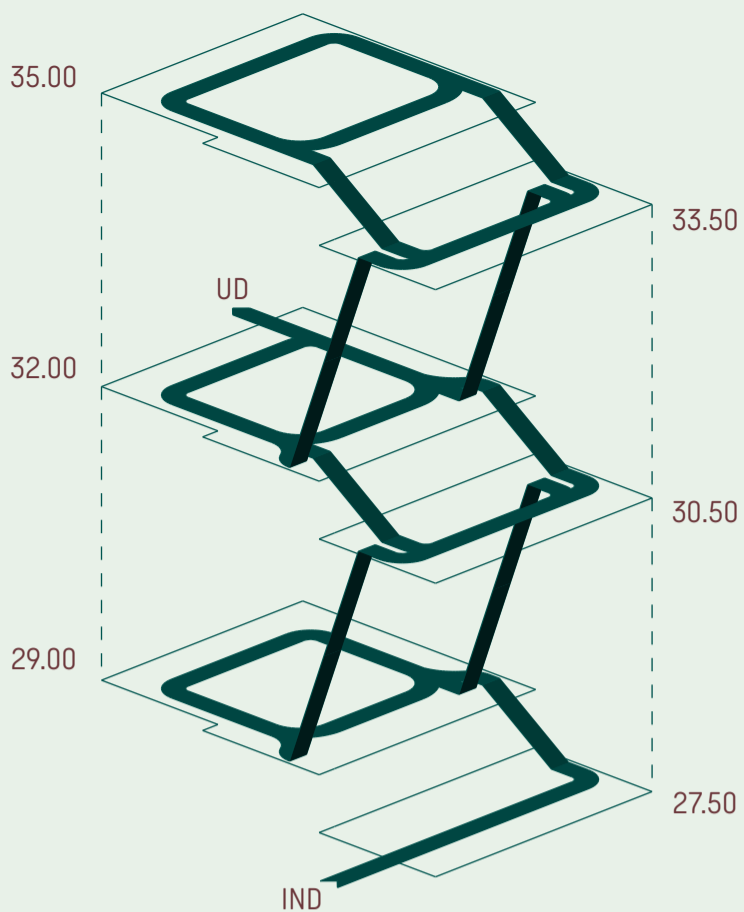
**SKALA**

Rampen nedbryder nedtrapper husets østfacade og aktiverer denne som en ny passage i Viborg - et nyt byrum der formidler Viborgs historie og byder velkommen.



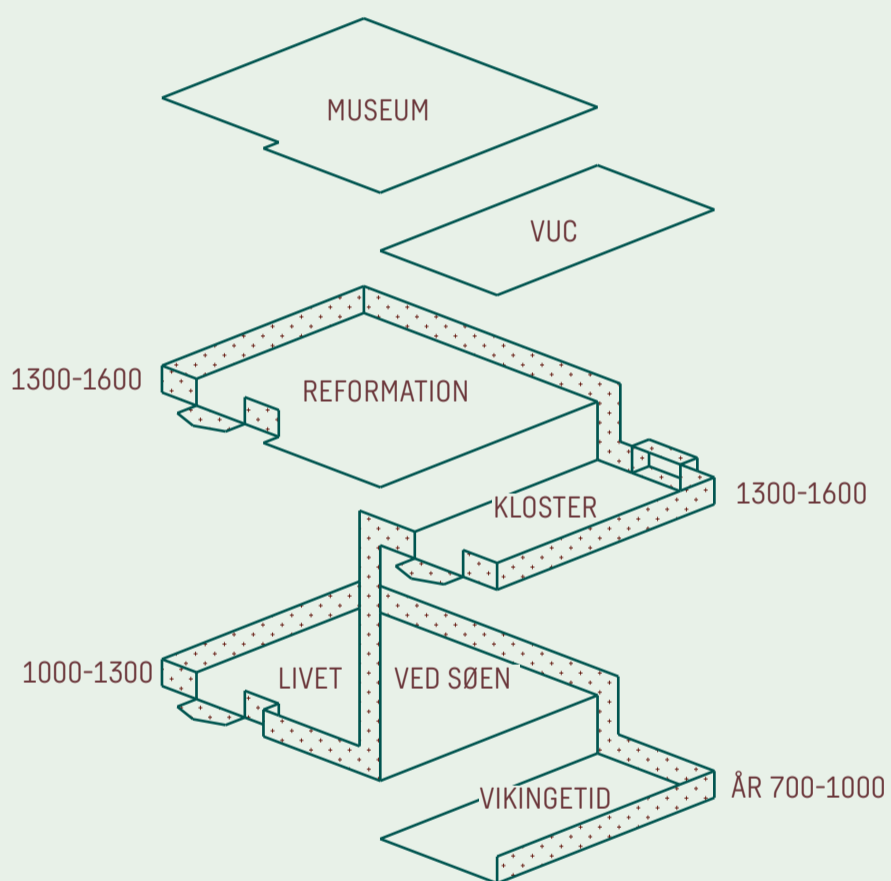
**FORANKRING**

Klosterhavens grønne rum trækkes over tagfladen og berige tagfladen og forpladsen ved VUC og HF med en ny identitet



▲ TRAFIKFLOW

▼ FORSLAG TIL TEMATISERING AF VÆGFLADER



Parkeringshusets indretning introducerer 6 nye plateauer til Viborgs bymidte. Disse er naturligvis alle forbundet af ramper der gør det enkelt at færdes i parkeringshuset når man sidder bag rattet.

Men når man træder ud af bilen er det straks en anden sag. Pludselig befinder man sig i en betongrå virkelighed, hvor den eneste vej tilbage til verden sker via et centralt trapperum.

Vi har en vision om at skabe en løsning der er mere generøs - et p-hus der reflekterer Viborgs særlige komposition af plateauer og passager.

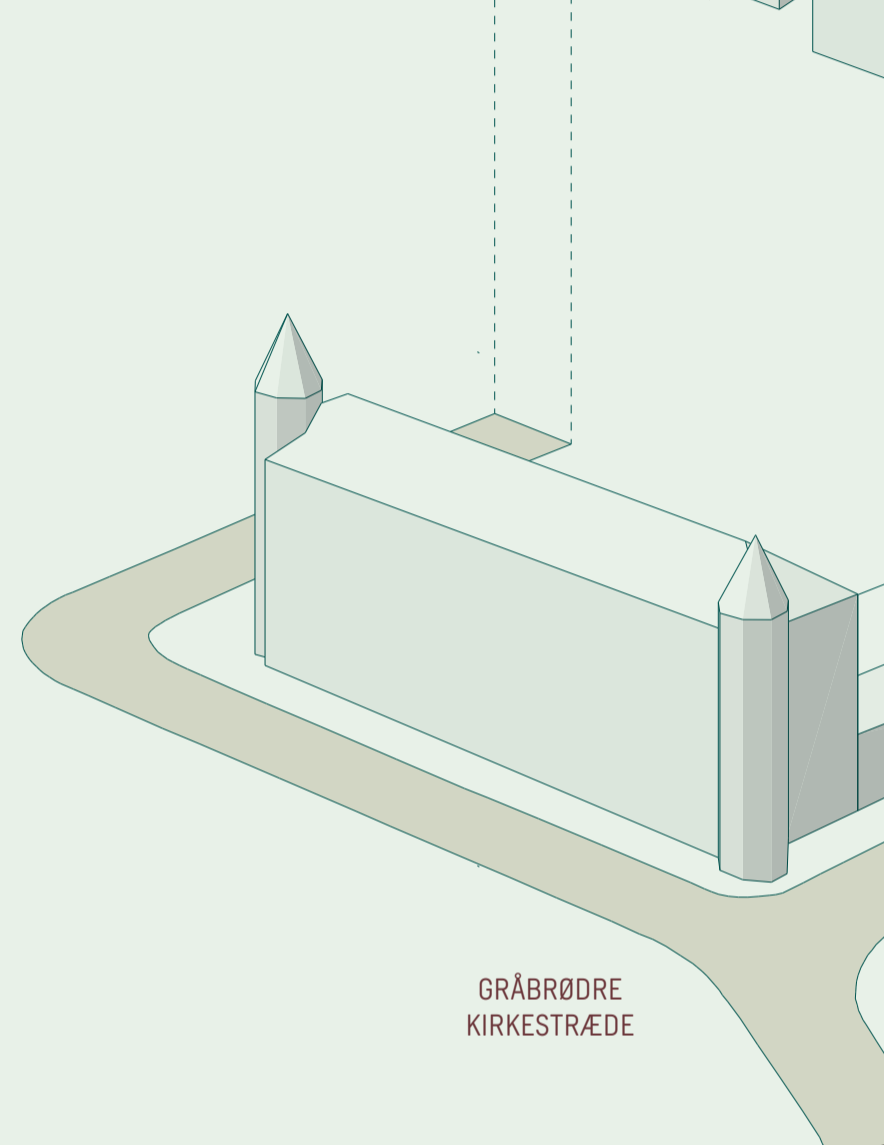
Ved at skabe direkte fysisk og visuel forbindelse til det nærmeste byrum, beriges hvert plateau med dagslys og en selvstændig identitet.

Rejsen fra bilsædet og hen til destinationen skal i videst mulig omfang frigøres af den slags anonyme rumligheder som kendetegner trappeopgange og elevatorer.

I stedet får man byens rum og deres enestående historie serveret med det samme. Ambitionen er at der på hvert plateau findes en niveaufri adgang til byen.

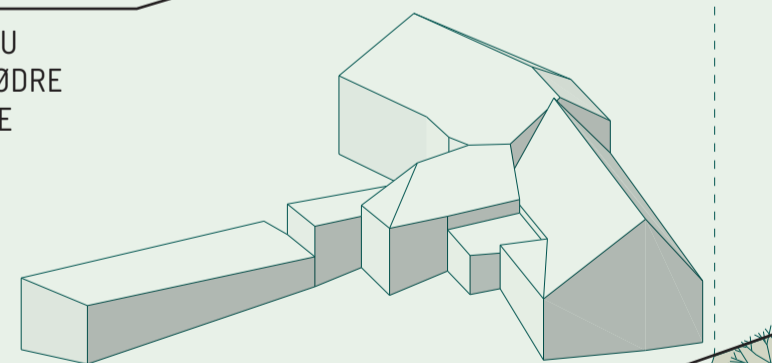
**+35.00**

PLATEAU  
DOMKIRKE  
KVARTERET



**+32.00**

PLATEAU  
GRÅBRØDRE  
STRÆDE

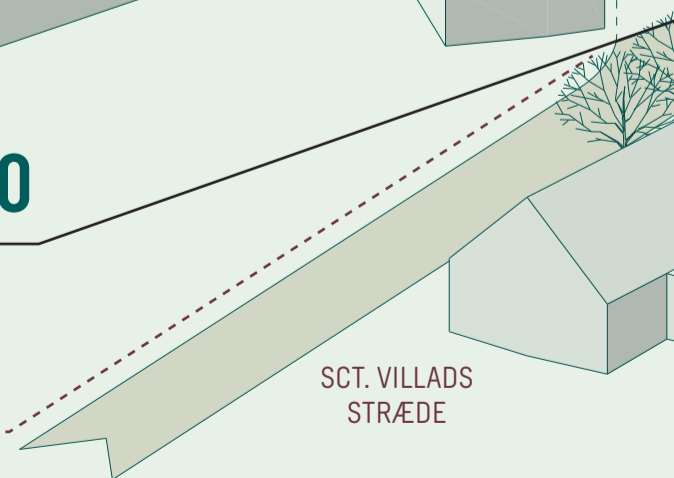


**+28.00**

PLATEAU  
SCT. NICOLAJ  
GADE

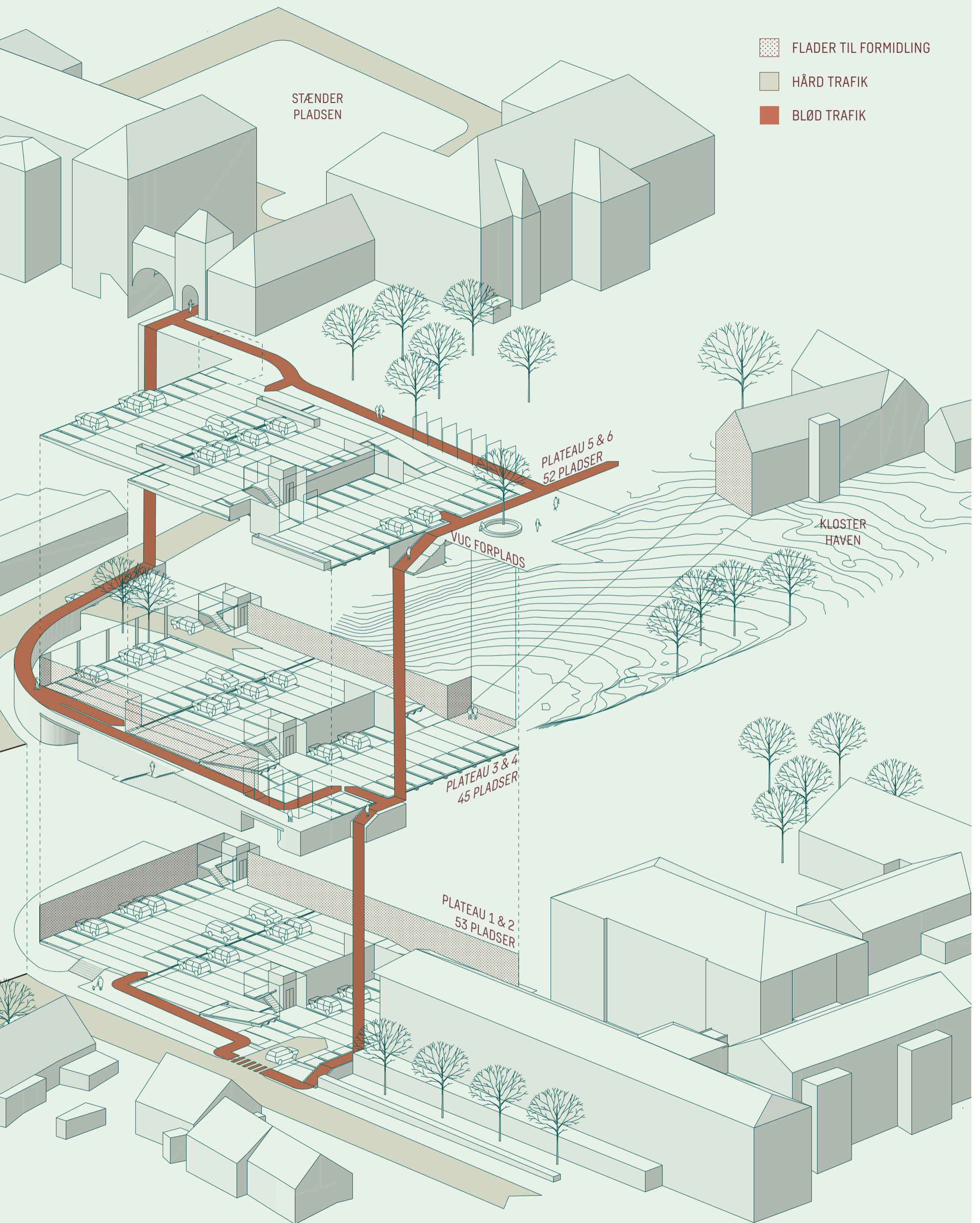
FORBINDELSE TIL  
BORGVOLD

SCT. VILLADS  
STRÆDE



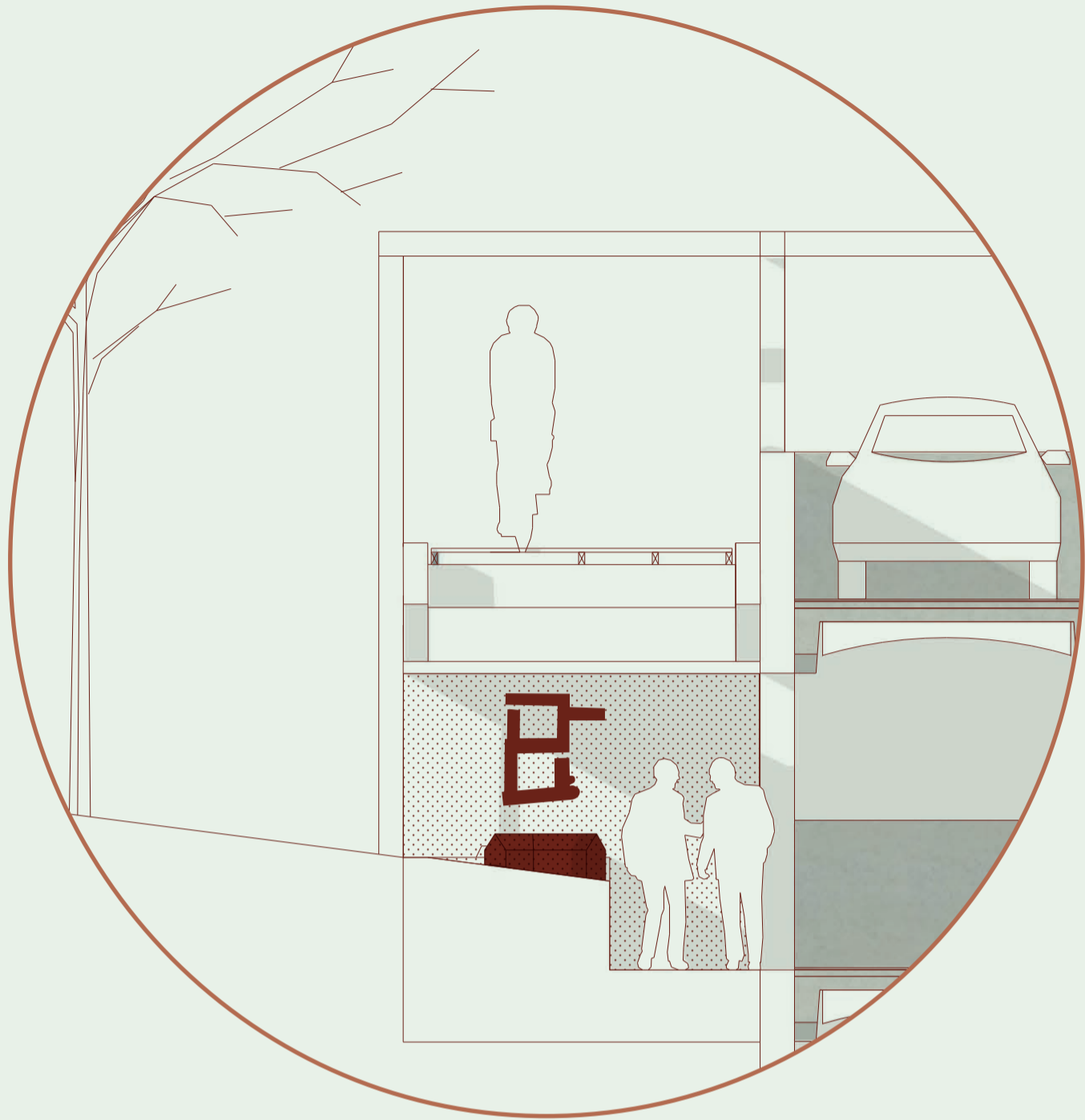


-  FLADER TIL FORMIDLING
-  HÅRD TRAFIK
-  BLØD TRAFIK

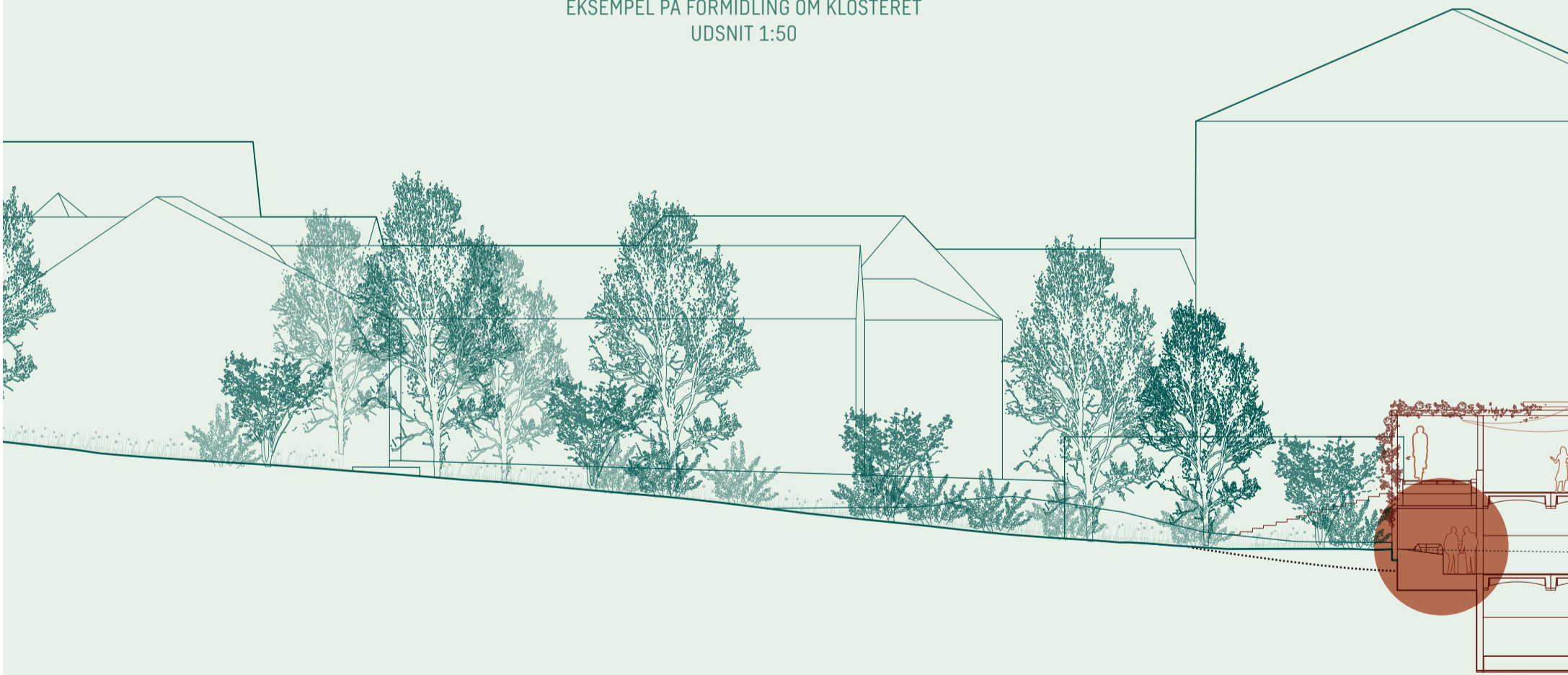


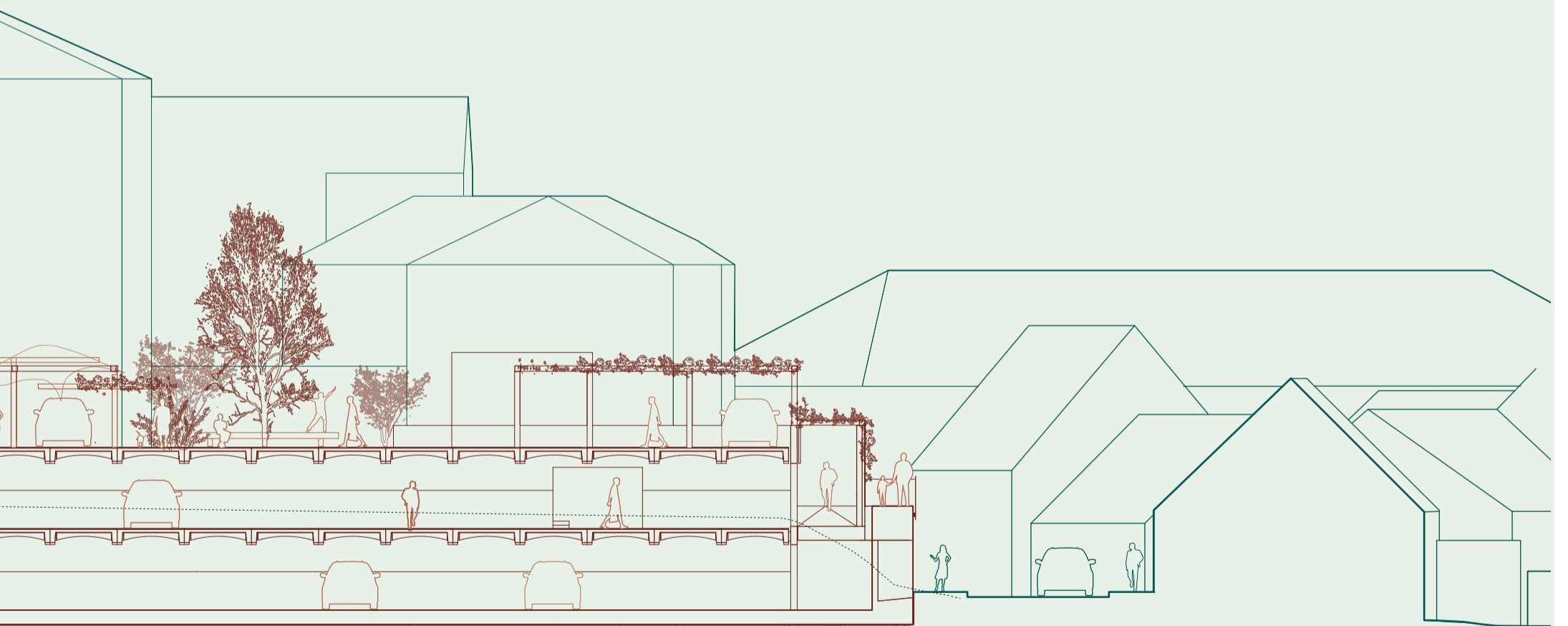






EKSEMPEL PÅ FORMIDLING OM KLOSTERET  
UDSNIT 1:50







*Den nye bygning i domkirkevarteret tager afsæt i den form og materialitet der har kendetegnet mødet mellem Sct. Nicolaj Gade og gråbrødre Kirkestræde i mere end 100 år. Men også den interessante dialog mellem sokkel og bygning der opleves i Viborgs terrasserede byrum. Parkeringshuset indskrives sig i dialogen med en klar horisontal deling af facaden, hvor basen forholder sig til terrænplanet.*

*Basen fungerer som en formidlingsrampe og relaterer sig til byens belagte flader og vejrum - særligt dialogen mellem den eksisterende kampestensmur og den høje sokkel på sukkenes bro. Her oplever man at vejen nærmest bliver en bygning i sig selv.*

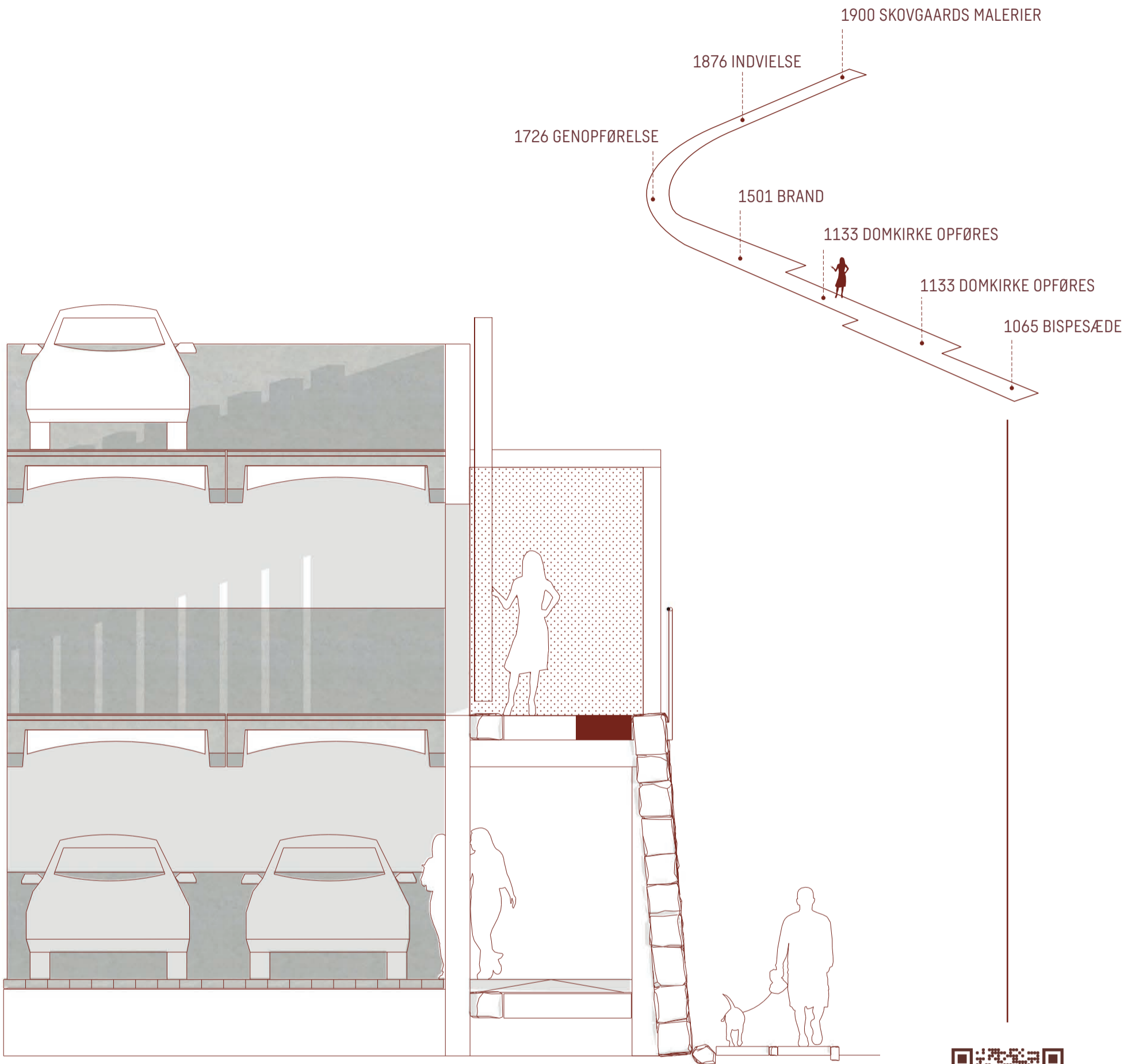
*Og hvad er mere oplagt at bruge som inspiration til den bygning der i fremtiden skal frigøre pladserne i domkirkevarteret for parkerede biler?*

*Husets øvre del - parkeringshusets reelle facade - opleves som en bygning i 1,5 plan grundet den horisontale deling. Imens basen skaber en klar forbindelse til domkirkevarteret, søger denne del at give en klar indentitet til parkeringshuset og VUCs forplads.*

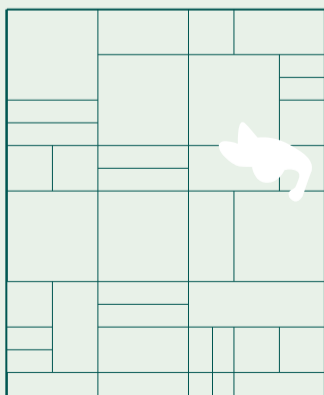
*Lette konstruktioner fungerer som et stort espalier der sender anerkendende Nik til historiens klosterhaver og trækker begrønning med op på parkeringshuset og blødgør de kostede betonflader.*

*Intentionen er at tilføre et materiale der samler betonhus og kampestensbasen, men opleves med væsentlig mindre tyngde end domkirkevarterets tunge facader i sten.*

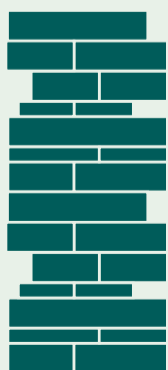
*Valget er faldet på brændt træ i en kombination af beklædning, lameller og let konstruktion. Men det er først og fremmest lethedens der efterstræbes og facaden kunne også ses udført i stål eller alu.*



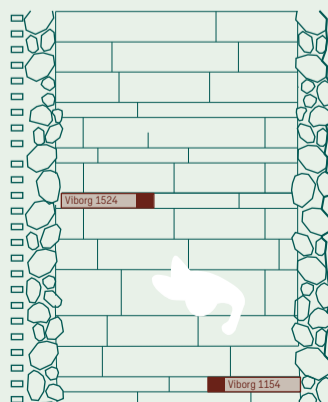
UDSNIT 1:50



FORPLADS VED VUC (STOR SKALA)



NEDSKALERING OVER FORMIDLINGSRAMPEN



LILLE SKALA I DOMKIRKEKVARTERET

