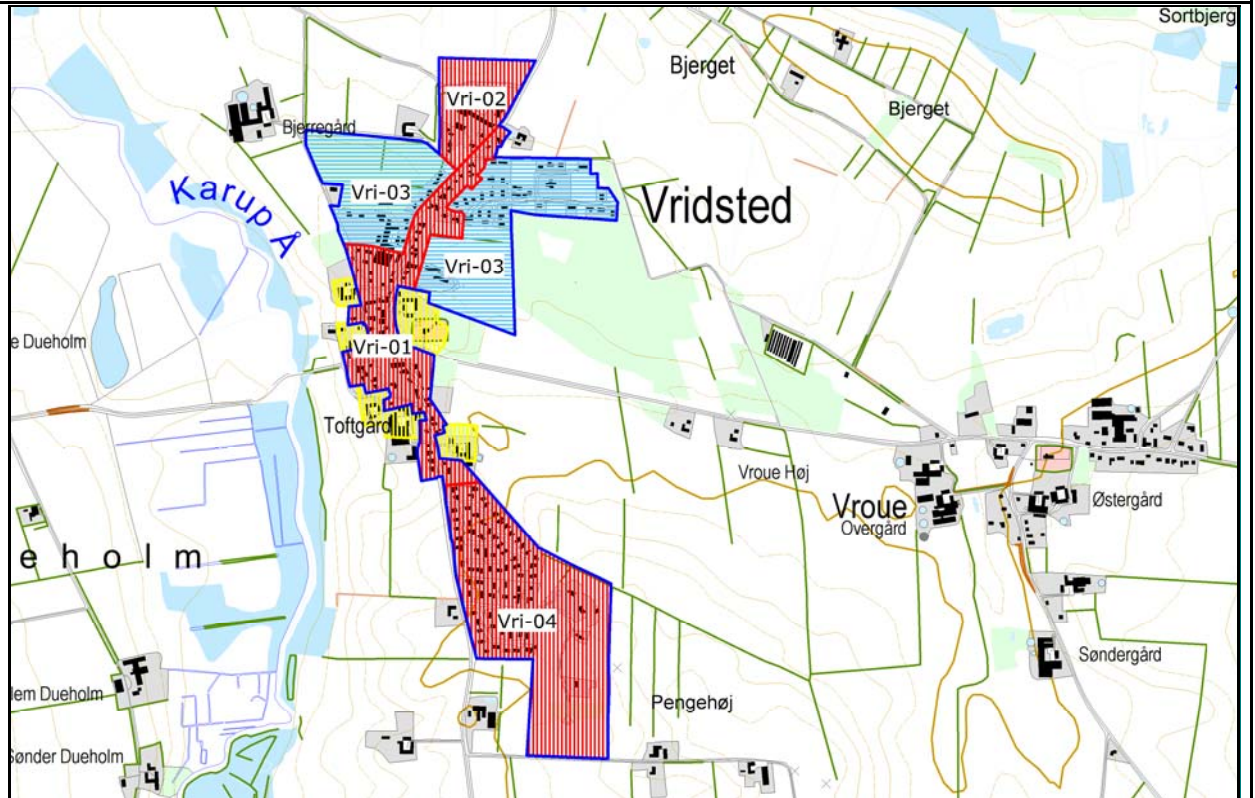


# Vridsted

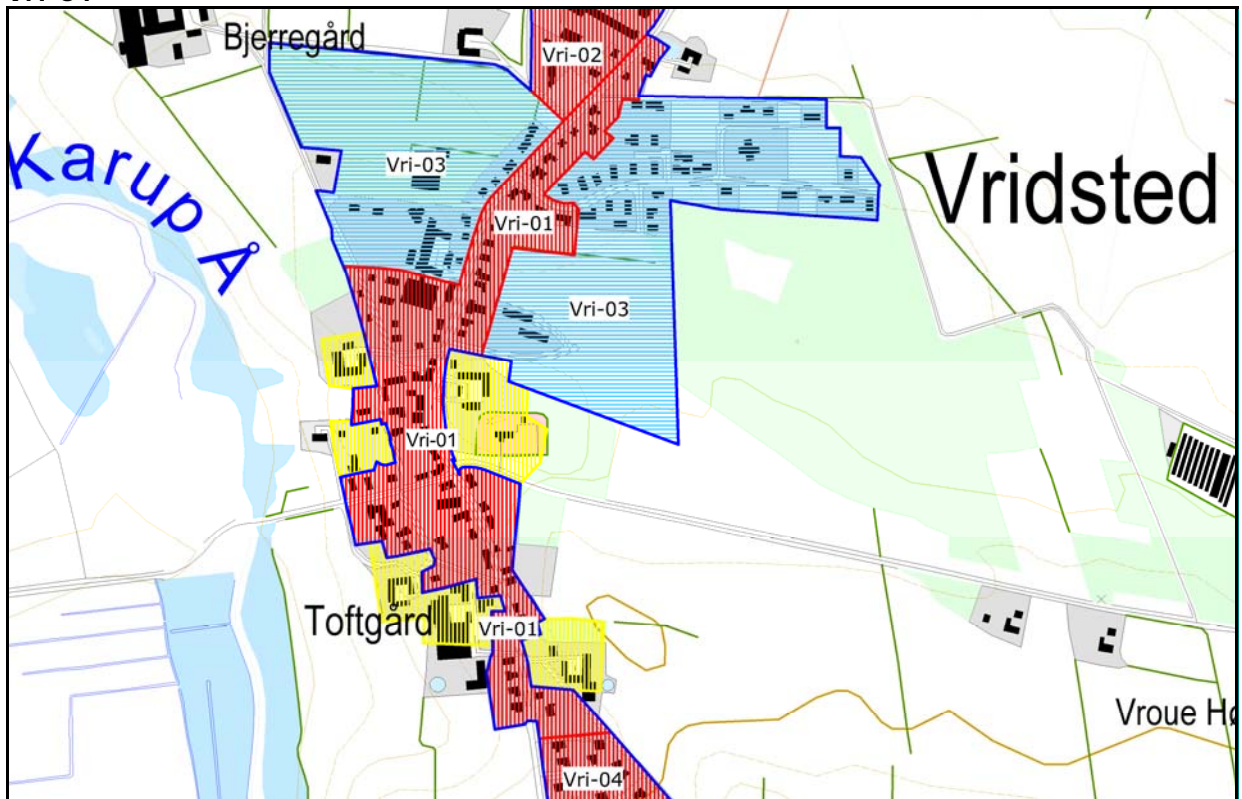


## Øversigt kort over Vridsted

**Rød** = områdeklassificeret. **Lys blå** = undtaget fra områdeklassificering.

**Gul** = inddraget i områdeklassificeringen. **Mørk blå** = byzone.

## Vri-01



**Rød** = områdeklassificeret. **Lys blå** = undtaget fra områdeklassificering.  
**Gul** = inddraget i områdeklassificeringen. **Mørk blå** = byzone.

### Område Vri-01

#### Beskrivelse

Vri-01 er områdeklassificeret.

#### Alder

Størstedelen af området blev bebygget før 1954.

#### Størrelse

Området er 14,8 ha.

#### Anvendelsehistorie

Området anvendes til boliger og kirkegård.

Gennemgang af historiske planer, topografiske kort og luftfotos viser, at anvendelsen har været ensartet siden området blev bebygget.

#### Forureningsoplysninger

Der er i området ikke registreret virksomheder, der vurderes at være potentielt diffust forurenende.

Der er registreret enkelte forurenede eller potentielt forurenede lokaliteter i området.

#### Opfyldning

Der er opført bygninger på et tidligere fugtigt område i den nordlige del af området. I den forbindelse kan der være anvendt opfyldningsmaterialer.

(fortsættes)

**Vri-01**  
(fortsat)

**Trafikanlæg**

Der er ikke større veje eller trafikanlæg i området.

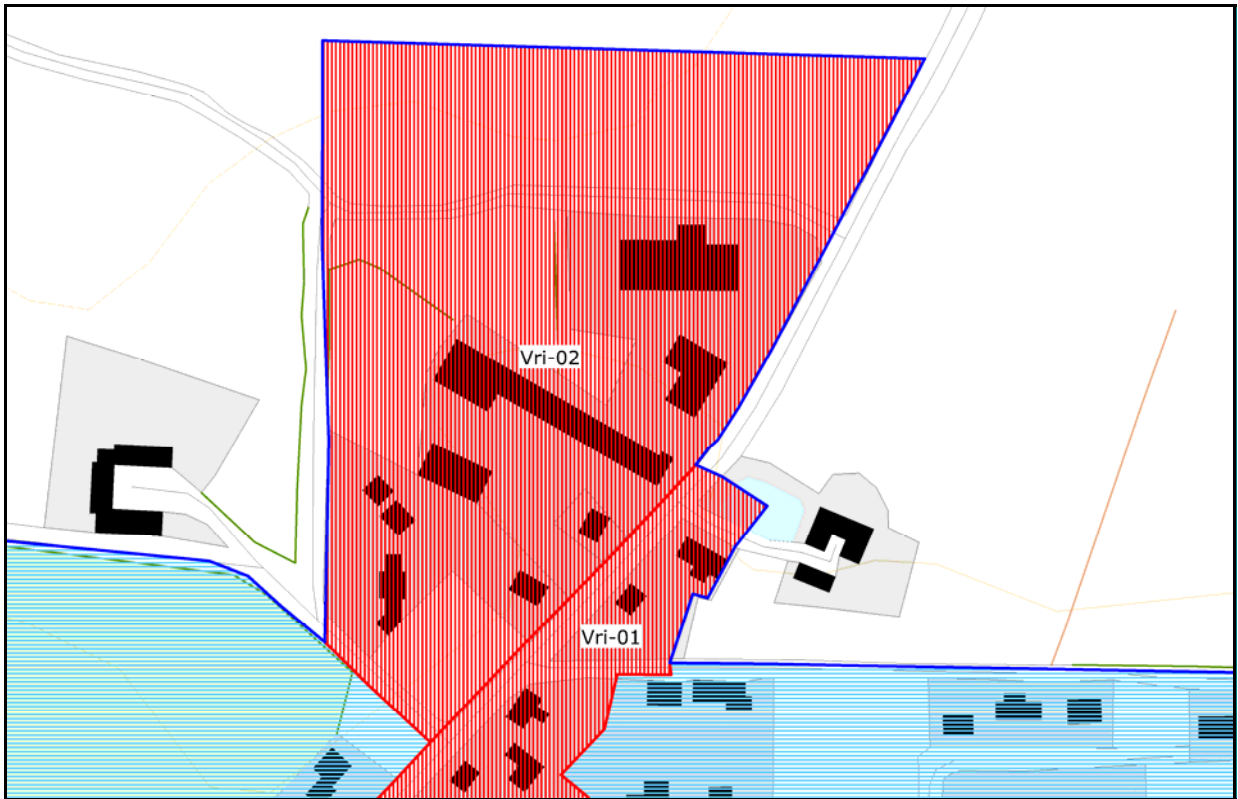
**Samlet vurdering**

Størstedelen af området er bebygget før 1954, og området dækker den oprindelige bykerne. Bebyggelsens alder og anvendelse betyder, at overfladejorden kan have været udsat for længerevarende påvirkning fra diffuse forureningskilder i form af trafik og anvendelse af faste brændsler. Dette medfører risiko for, at området generelt er diffust forurenat.

Der er ikke oplysninger, der giver en rimelig sikkerhed for at jorden i området generelt er ren.

Området forbliver områdeklassificeret. En del af området ligger udenfor byzonen, og dette areal inddrages i områdeklassificeringen.

## Vri-02



**Rød** = områdeklassificeret. **Lys blå** = undtaget fra områdeklassificering. **Mørk blå** = byzone.

### Område Vri-02

#### Beskrivelse

Vri-02 er områdeklassificeret.

#### Alder

Området er bebygget løbende fra 1960'erne og frem. En del af området er ubebygget.

#### Størrelse

Området er 4,5 ha.

#### Anvendelsehistorie

Området anvendes til erhverv.

Gennemgang af historiske planer, topografiske kort og luftfotos viser, at anvendelsen har været ensartet siden området blev bebygget.

#### Forureningsoplysninger

Der er i området ikke registreret virksomheder, der vurderes at være potentielt diffust forurenende.

Der er registreret enkelte forurenede eller potentielt forurenede lokaliteter i området.

#### Opfyldning

Der er opført bygninger på tidligere fugtige arealer. I den forbindelse kan der være anvendt opfyldningsmaterialer.

(fortsættes)

**Vri-02**  
(fortsat)

**Trafikanlæg**

Der er ikke større veje eller trafikanlæg i området.

**Samlet vurdering**

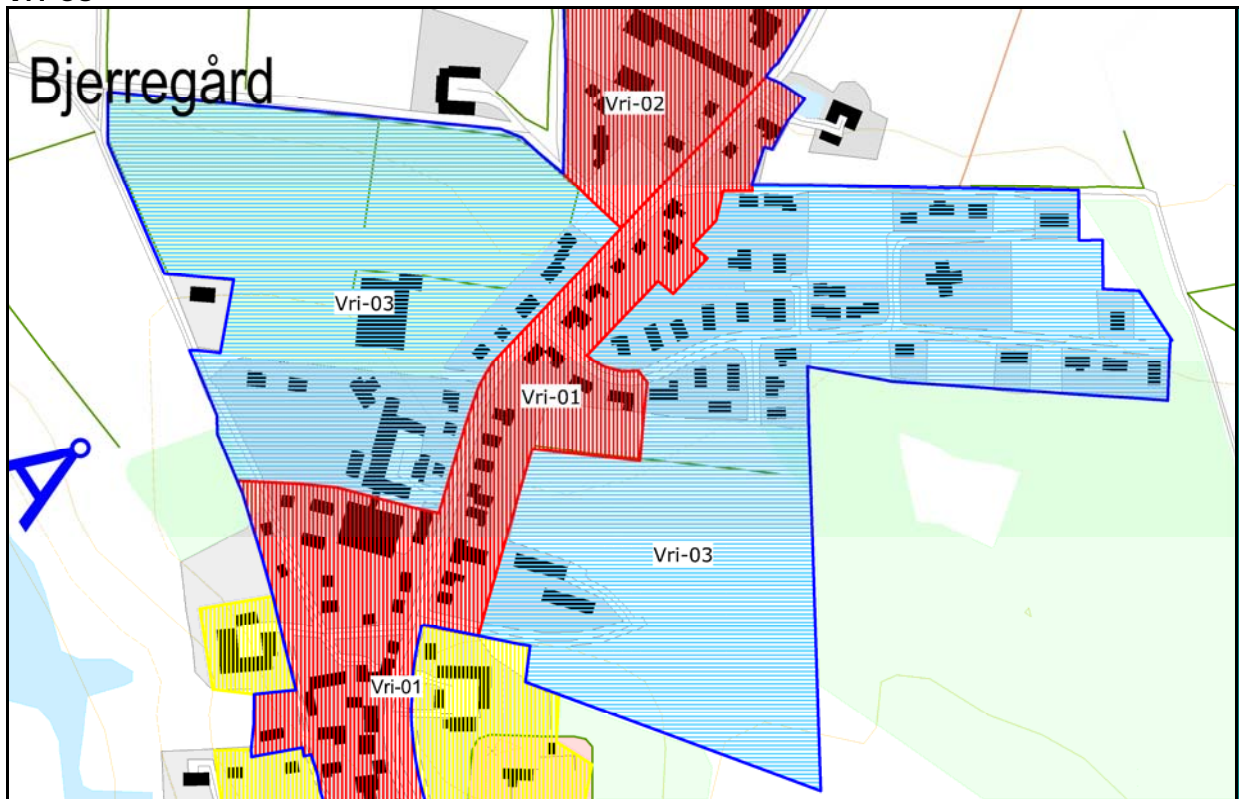
Området er et erhvervsområde med bygninger, der er opført før 1980, hvilket giver anledning til at antage, at området generelt er lettere forurenet.

Diffus forurening fra eventuelle opfyldningsmaterialer kan ligeledes have påvirket overfladejordens forureningsgrad i området.

Der er ikke oplysninger, der giver en rimelig sikkerhed for at jorden i området generelt er ren.

Området forbliver områdeklassificeret.

Vri-03



**Rød** = områdeklassificeret. **Lys blå** = undtaget fra områdeklassificering.  
**Gul** = inddraget i områdeklassificeringen. **Mørk blå** = byzone.

**Område**  
**Vri-03**

**Beskrivelse**

Vri-03 undtages fra områdeklassificeringen.

**Alder**

Området er bebygget løbende fra slutningen af 1950'erne og frem. En del af området er ubebygget.

**Størrelse**

Området er 18,3 ha.

**Anvendelsehistorie**

Området anvendes til boliger, offentlige formål og fritidsfaciliteter.

Gennemgang af historiske planer, topografiske kort og luftfotos viser, at anvendelsen har været ensartet siden området blev bebygget.

**Forureningsoplysninger**

Der er i området ikke registreret virksomheder, der vurderes at være potentielt diffust forurenende.

(fortsættes)

Der er registreret enkelte forurenede eller potentielt forurenede lokaliteter i området.

**Vri-03**  
(fortsat)

**Opfyldning**

Der foreligger ikke oplysninger om nogen større udbredelse af opfyldningsmaterialer.

**Trafikanlæg**

Der er ikke større veje eller trafikanlæg i området.

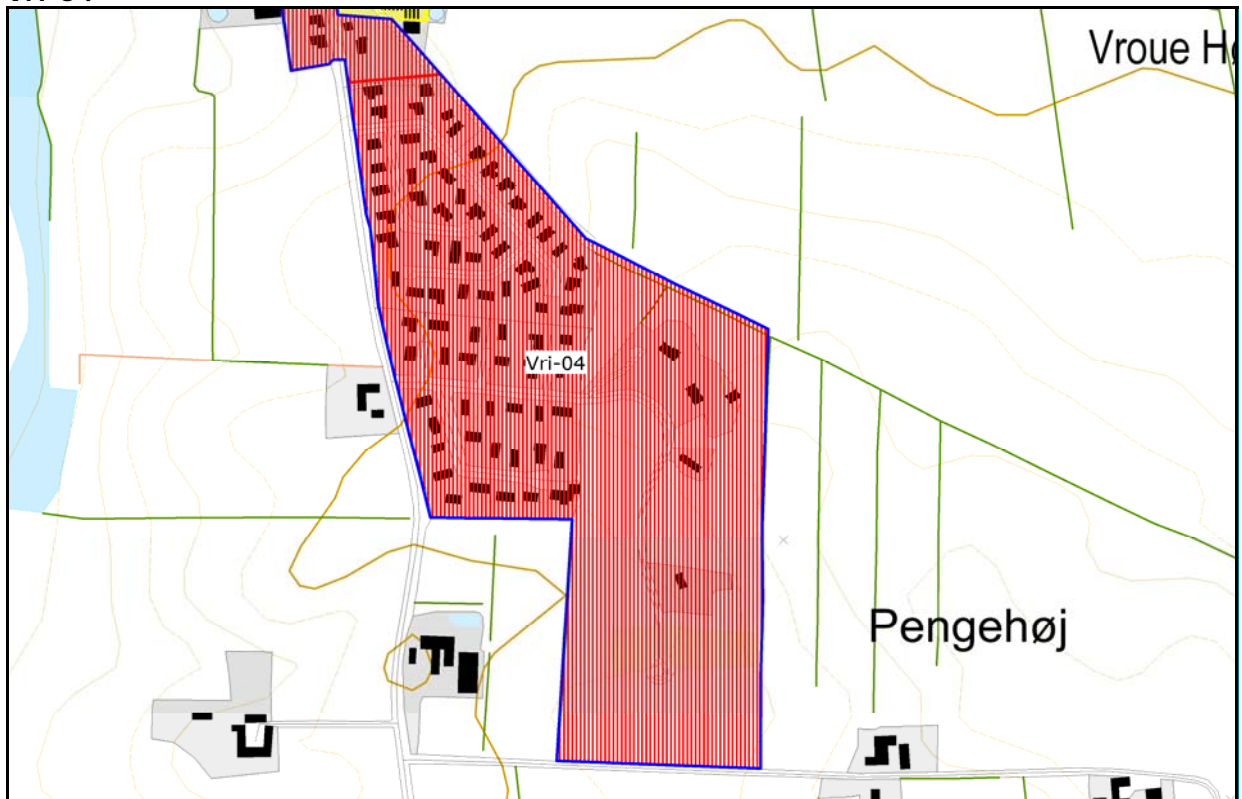
**Samlet vurdering**

Bebyggelsen er af yngre dato, og aktiviteter i forbindelse med arealanvendelsen vurderes ikke at være tilstrækkelig diffust forurenende til at sandsynliggøre en generel lettere forurening af området.

Der er ikke oplysninger om virksomheder, forureninger, trafikanlæg eller opfyldningsmaterialer, der giver anledning til at antage, at området generelt er lettere forurenet.

Området undtages fra områdeklassificeringen.

## Vri-04



**Rød** = områdeklassificeret. **Lys blå** = undtaget fra områdeklassificering.  
**Gul** = inddraget i områdeklassificeringen. **Mørk blå** = byzone.

### Område Vri-04

#### Beskrivelse

Vri-04 er områdeklassificeret.

#### Alder

Området er bebygget løbende fra 1970'erne og frem.

#### Størrelse

Området er 17,8 ha.

#### Anvendelseshistorie

Området anvendes til boliger.

Gennemgang af historiske planer, topografiske kort og luftfotos viser, at anvendelsen har været ensartet siden området blev bebygget.

#### Forureningsoplysninger

Der er i området ikke registreret virksomheder, der vurderes at være potentielt diffust forurenende.

Der er ikke registreret forurenede eller potentielt forurenede lokaliteter i området.

#### Opfyldning

Området er beliggende i et kuperet terræn. Mange bygninger er opført på skråninger, og i den forbindelse kan der være foregået opfyldning.

(fortsættes)



**Vri-04**  
(fortsat)

I den sydlige del af området er der desuden en opfyldt grusgrav. Opfyldningsmaterialerne er af ukendt oprindelse.

**Trafikanlæg**

Der er ikke større veje eller trafikanlæg i området.

**Samlet vurdering**

Området er beliggende i et meget kuperet terræn. Det vurderes, at området generelt kan være lettere forurenet på grund af opfyldningsmaterialer. Der er ikke oplysninger, der giver en rimelig sikkerhed for at jorden i området generelt er ren.

Området forbliver områdeklassificeret.