

Signatur
 Signaturforklaring til _1123000000_21_191120

- Eksist. brønd
- ⊕ Fællesrørledning nedlægges med rørfyld af Energi Viborg Vand A/S
- Nyt afløb, rør (vådområdeprojekt)
- Nyt afløb, skelgrøft (vådområdeprojekt)

Signaturforklaring til Sivegroeft_4275_120720

- Sivegrøft

Signaturforklaring til Sivegroeft_4175_191120TAB

- Sivegrøft

☐ Rensdam Energi Viborg Vand A/S

Signatur
 Signaturforklaring til Nyanlaeg_jord250920

- Udsætningsområde
- Udsætningsområde
- Udsætningsområde
- ☐ Afgravningsområde I & II
- ☐ Potentielle P-afgravning, I: 0-22,8 kg P (0-756 m³ jord) II: 0-18,2 kg P (0-285 m³ jord)

Signatur
 Signaturforklaring til Projektgr_Detailplan221120sort

- ⋯ Projektområde 15,31 ha

Signaturforklaring til RetableretSoe40_5

- Sø, kote 40,5 m, ca. 1,21 ha

Signaturforklaring til RetableretSoe_311220

- Sø, kote 39,5 m, ca. 3,43 ha

Signaturforklaring til Enge_sumpede040719

- Sumpede enge, ca. 0,72 ha

Signaturforklaring til Enge_fugtige_101220

- Fugtige enge, ca. 3,02 ha

Signaturforklaring til Enge_vaade_101220

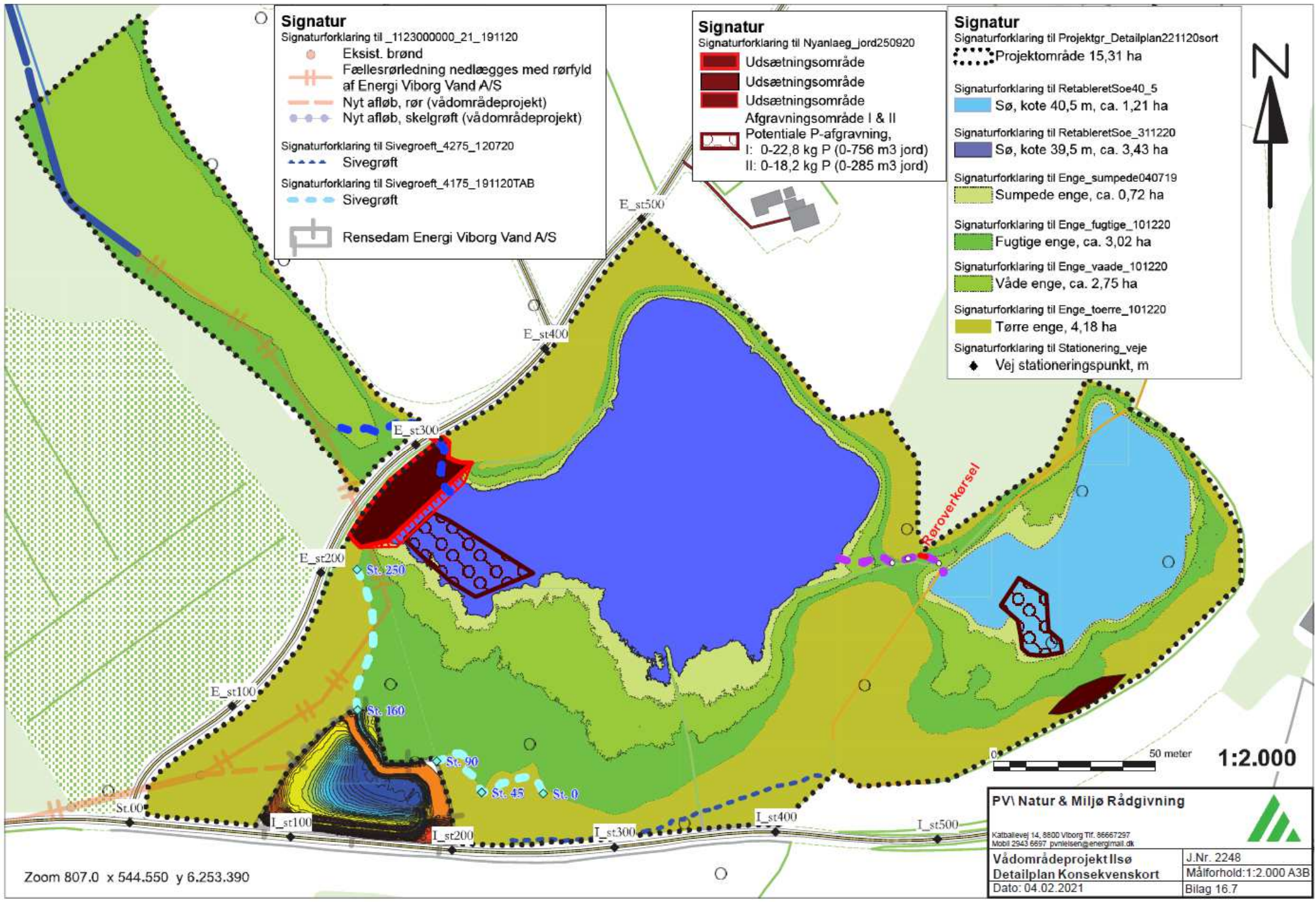
- Våde enge, ca. 2,75 ha

Signaturforklaring til Enge_toerre_101220

- Tørre enge, 4,18 ha

Signaturforklaring til Stationering_veje

- ◆ Vej stationeringspunkt, m



Zoom 807.0 x 544.550 y 6.253.390

PVI Natur & Miljø Rådgivning

Katballevej 14, 8800 Viborg Tlf. 86667297
 Mobil 2943 6697 pvnielsen@energimail.dk

Vådområdeprojekt IIsø	J.Nr. 2248
Detailplan Konsekvenskort	Målførhold: 1:2.000 A3B
Dato: 04.02.2021	Bilag 16.7