

BI♻️CIRC

Iglsø Biogas og Energipark

Borgermøde
27. august. 2024
Kjeldberg Forsamlingshus

27-08-2024



1. Velkommen og introduktion til BioCirc

2. Energipark Iglsø

3. Spørgsmål og dialog

BIOCIRC

er en cirkulær
bioøkonomisk
virksomhed, der
fortrænger CO2 ved at
producere grøn energi
i form af el, gas,
brændstof og varme

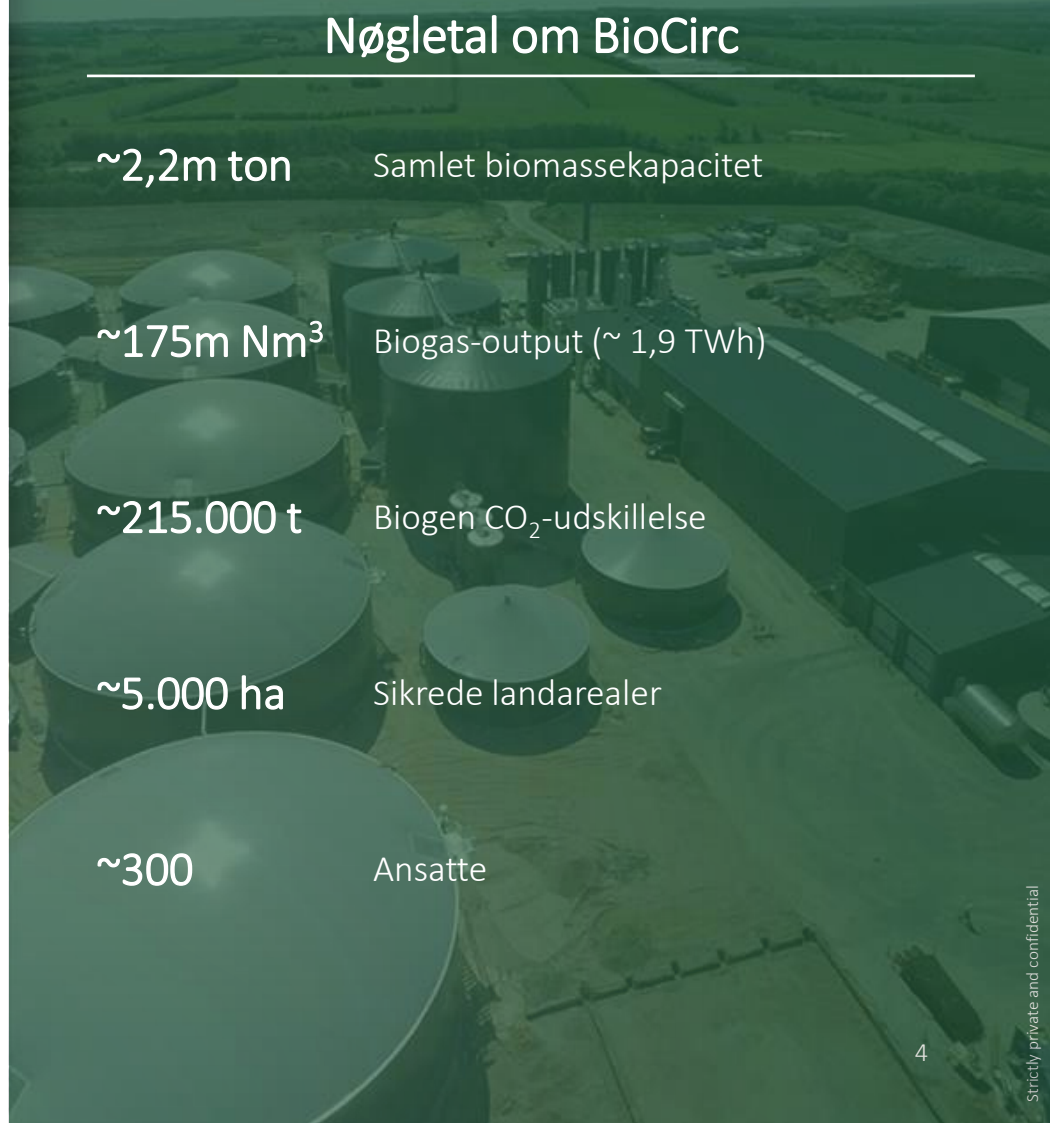
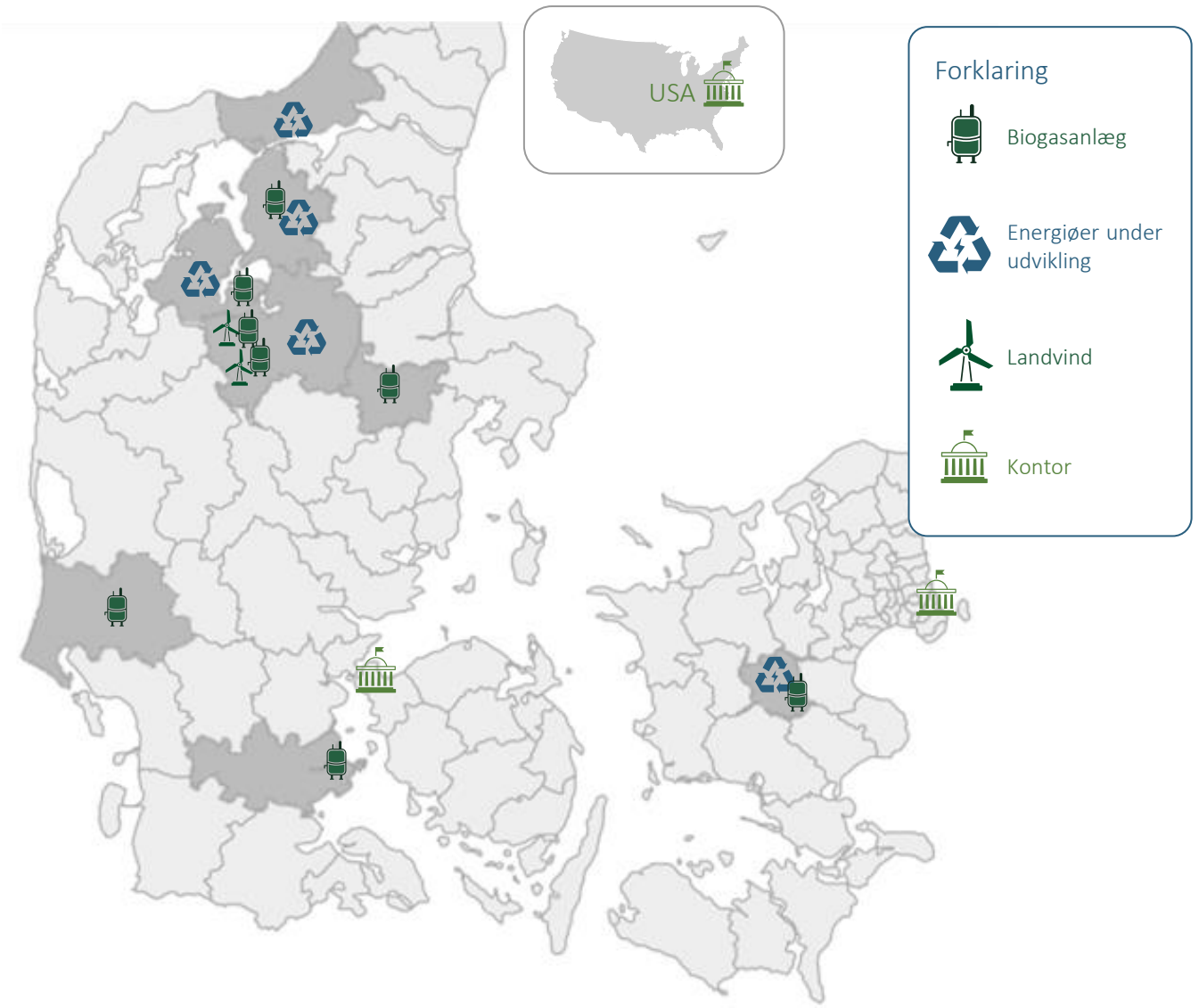
Vision

Den bedste udvikler, ejer og operatør af cirkulære grønne energiøer på land, der erstatter brugen af fossil energi lokalt

Mission

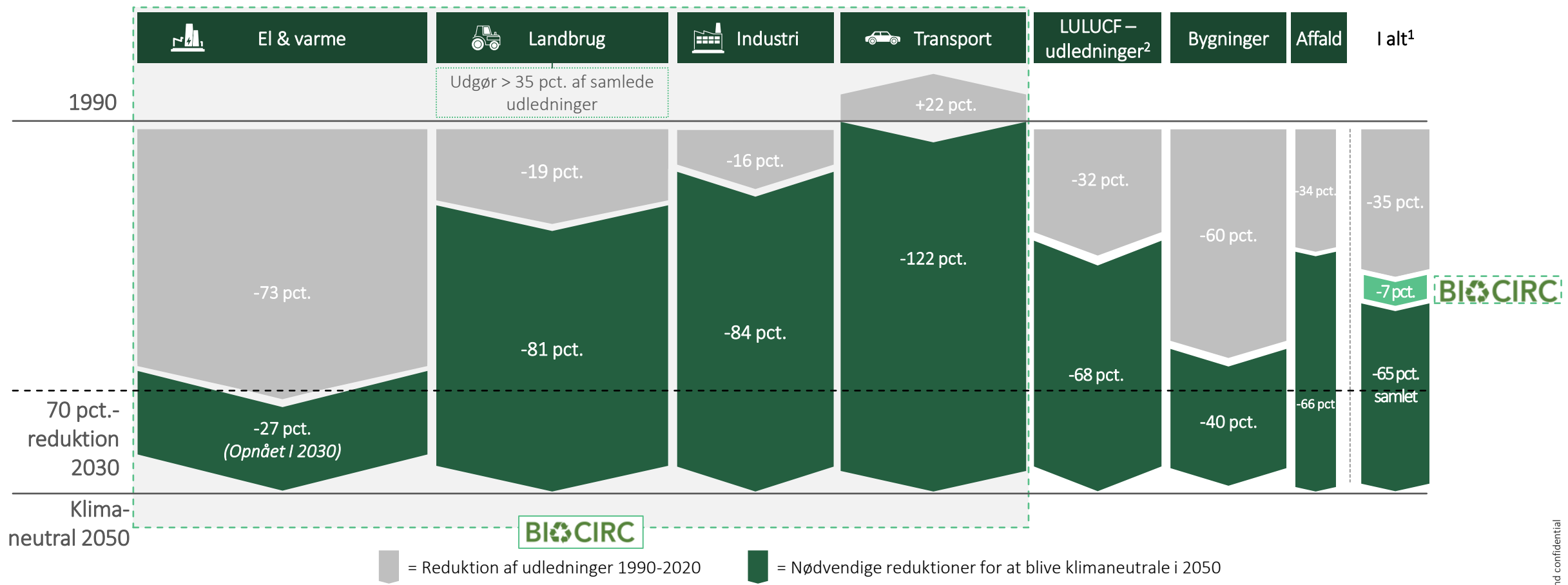
Hjælpe lokalsamfund med at implementere en fuld grøn og fair omstilling i dag for at sikre, at vores børn får en mere sikker og bæredygtig fremtid

Nøgletal | BioCirc er solidt funderet og vil spænde bredt



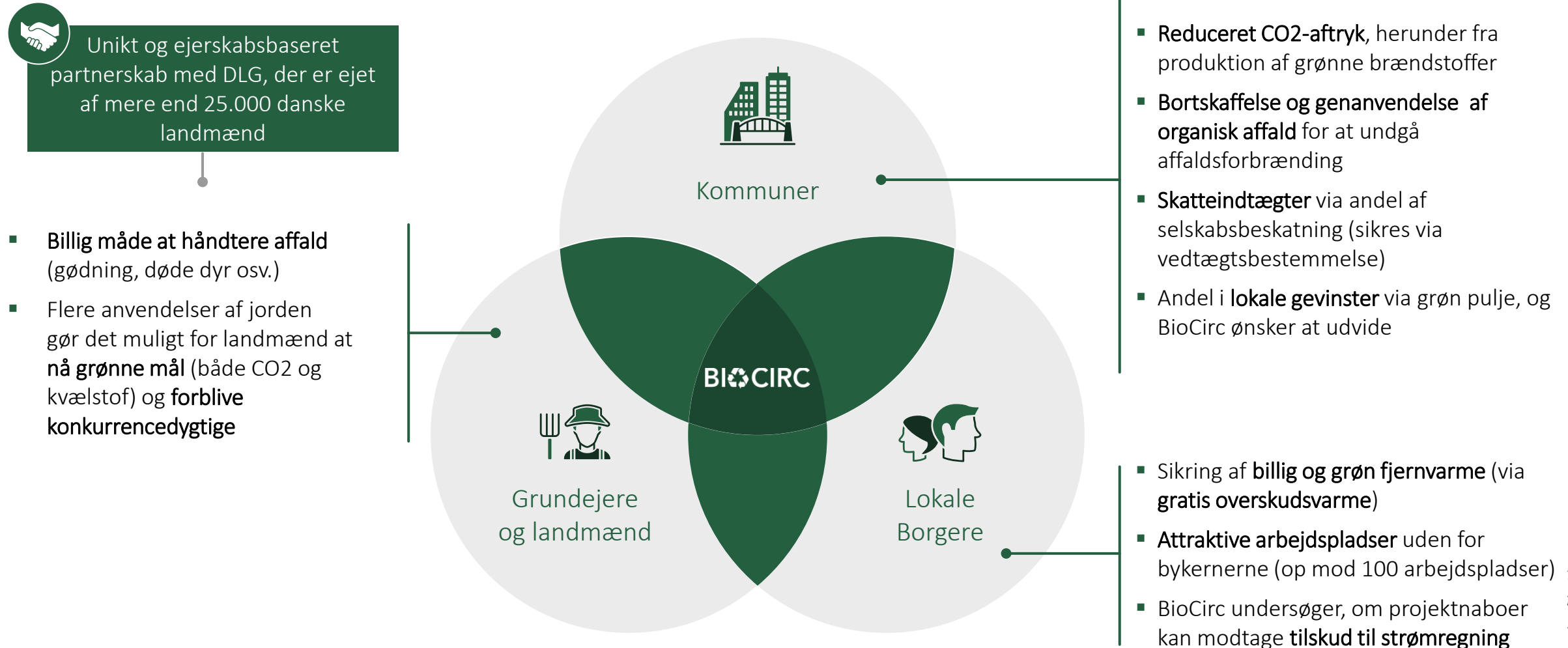
BioCirc adresserer de sektorer, som er sværest at dekarbonisere

Udvikling af udledninger i Danmark per sektor 1990-2050 i pct. af 1990-udledninger¹

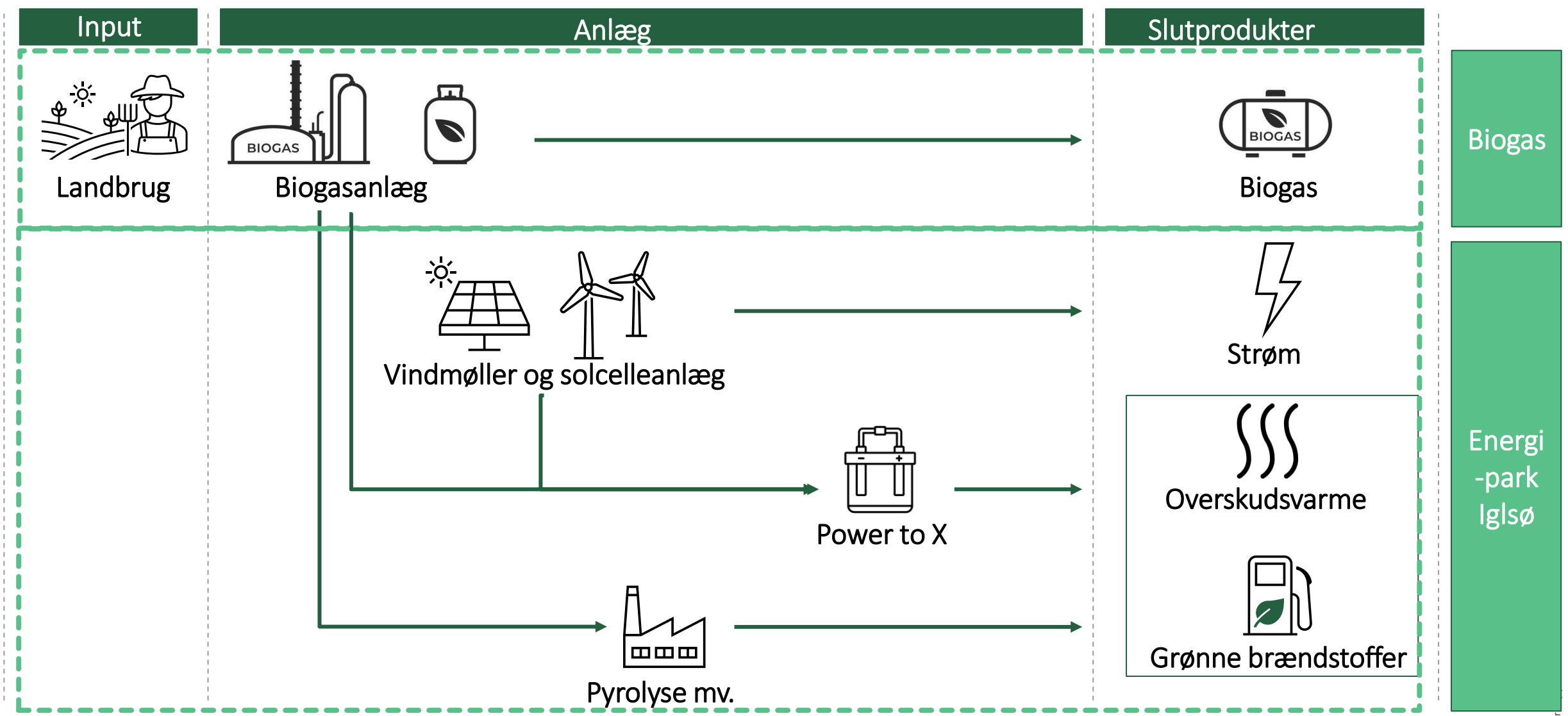


1. Bredden af søjlerne beskriver udledninger i 1990 (79 mio. Tons CO₂e per år); længde beskriver andelen af reduktion mellem 1990 og 2050 2. Brug af land, ændring i brug af land og skovbrug
 Kilde: UNFCC

Lokal værdiskabelse | BioCircs koncept hjælper med den grønne omstilling og skaber win-win-situationer på tværs af kommunen



Typer af BioCirc projekter



1. Velkommen og introduktion til BioCirc

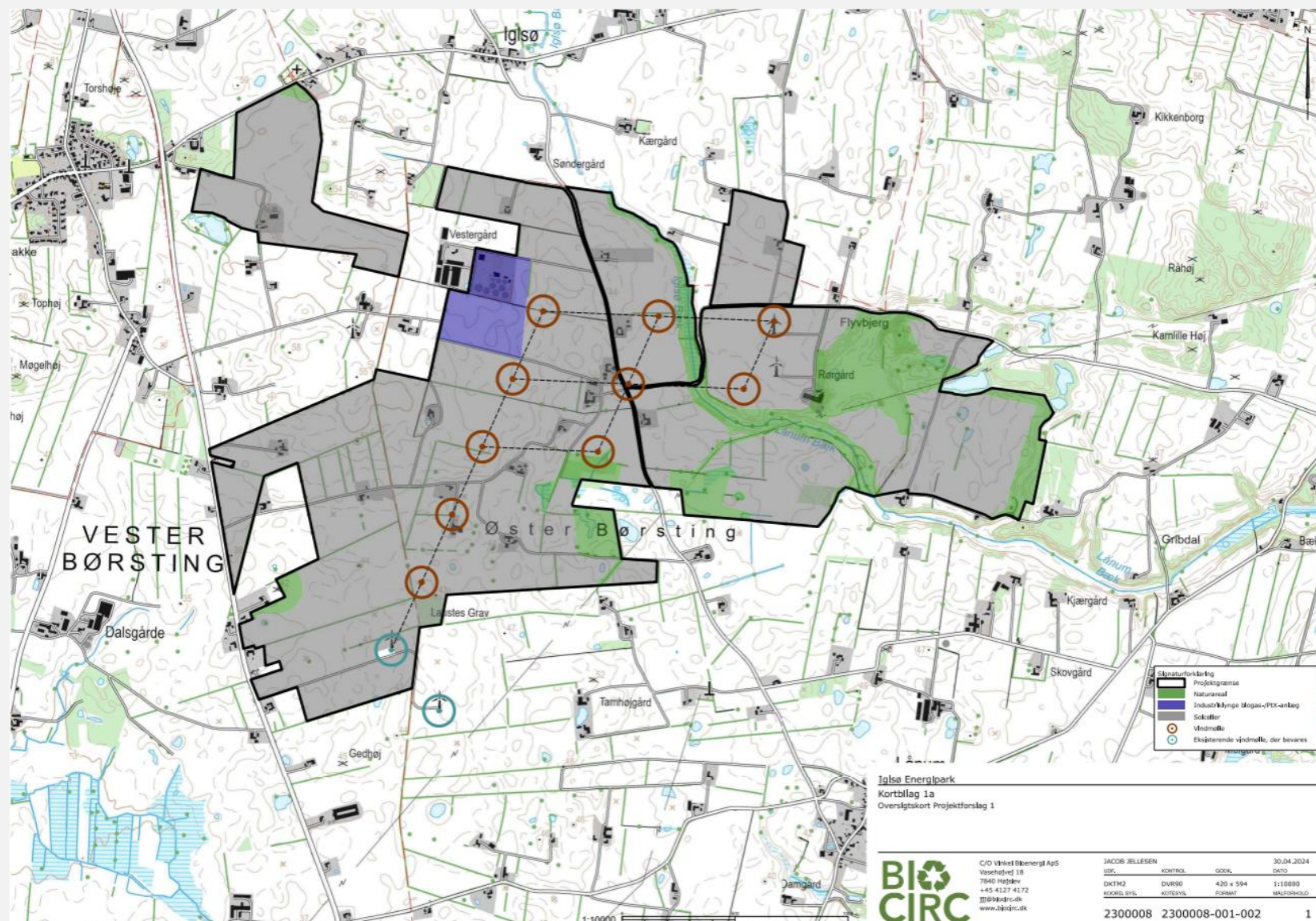
2. Energipark Iglsø

3. Spørgsmål og dialog

Projektkort

Projektforslag nr. 1 (Det ansøgte projekt pt.)

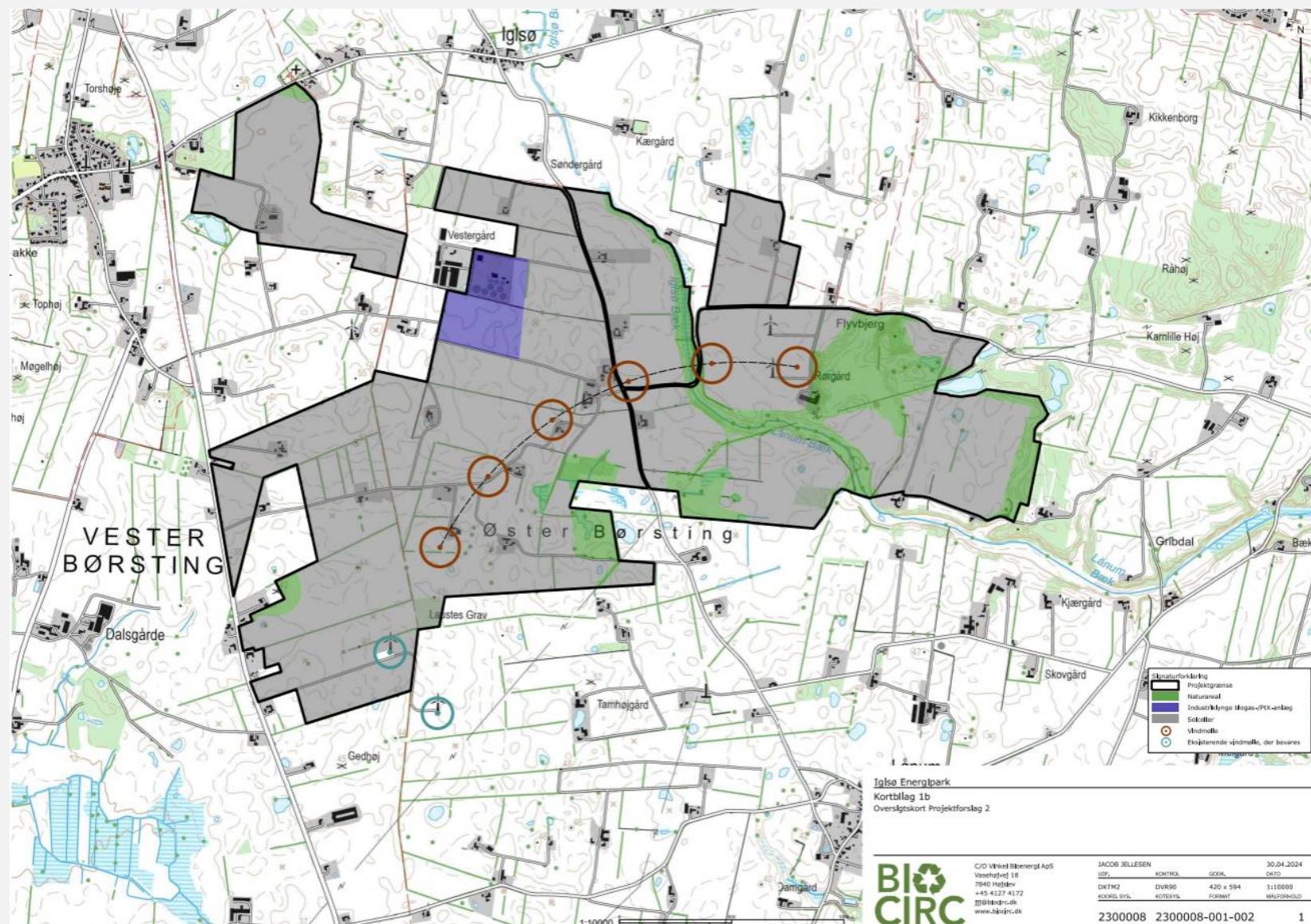
- Ca. 450 ha projektområde
- 10 stk. 150 m vindmøller
- Ca. 375 ha solceller
- 14 ha industriklynge
- 60 ha natur



Projektkort

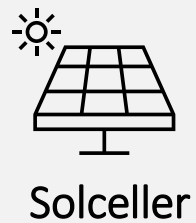
Projektforslag nr. 2 (Det ansøgte projekt pt.)

- Ca. 450 ha projektområde
- 6 stk. 185 m vindmøller
- Ca. 375 ha solceller
- 14 ha industriklynge
- 60 ha natur



Projektet i tal

Projektet i tal



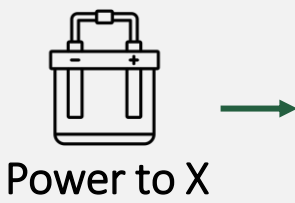
- Ca. 375 ha
- Ca. 400 GWh/år



- 10 stk. 150 m eller
- 6 stk. 185 m
- Ca. 124-138 GWh/år



Strøm svarende til
ca. 135.000-180.000
husstande

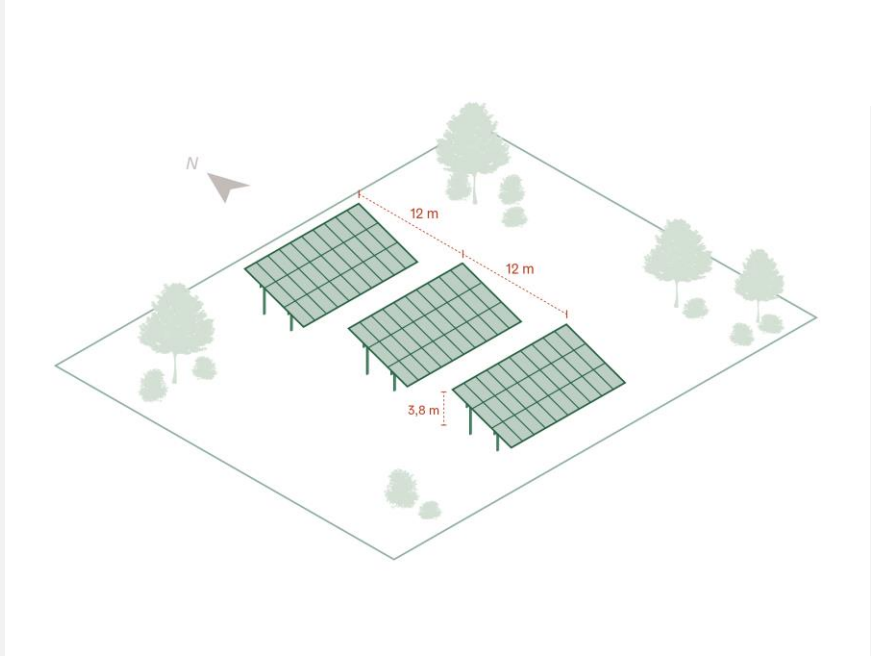
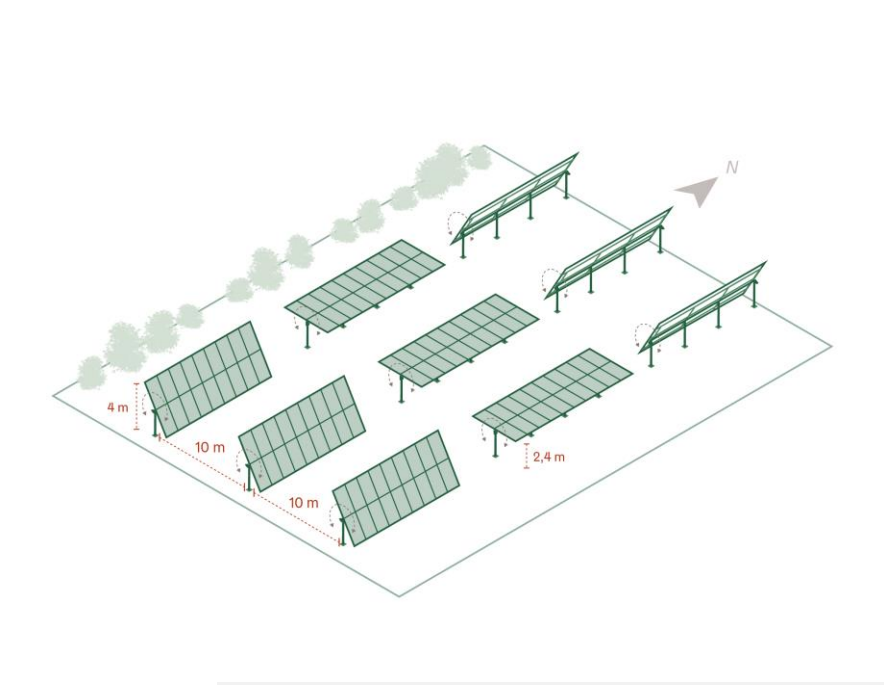


SSS
Overskudsvarme

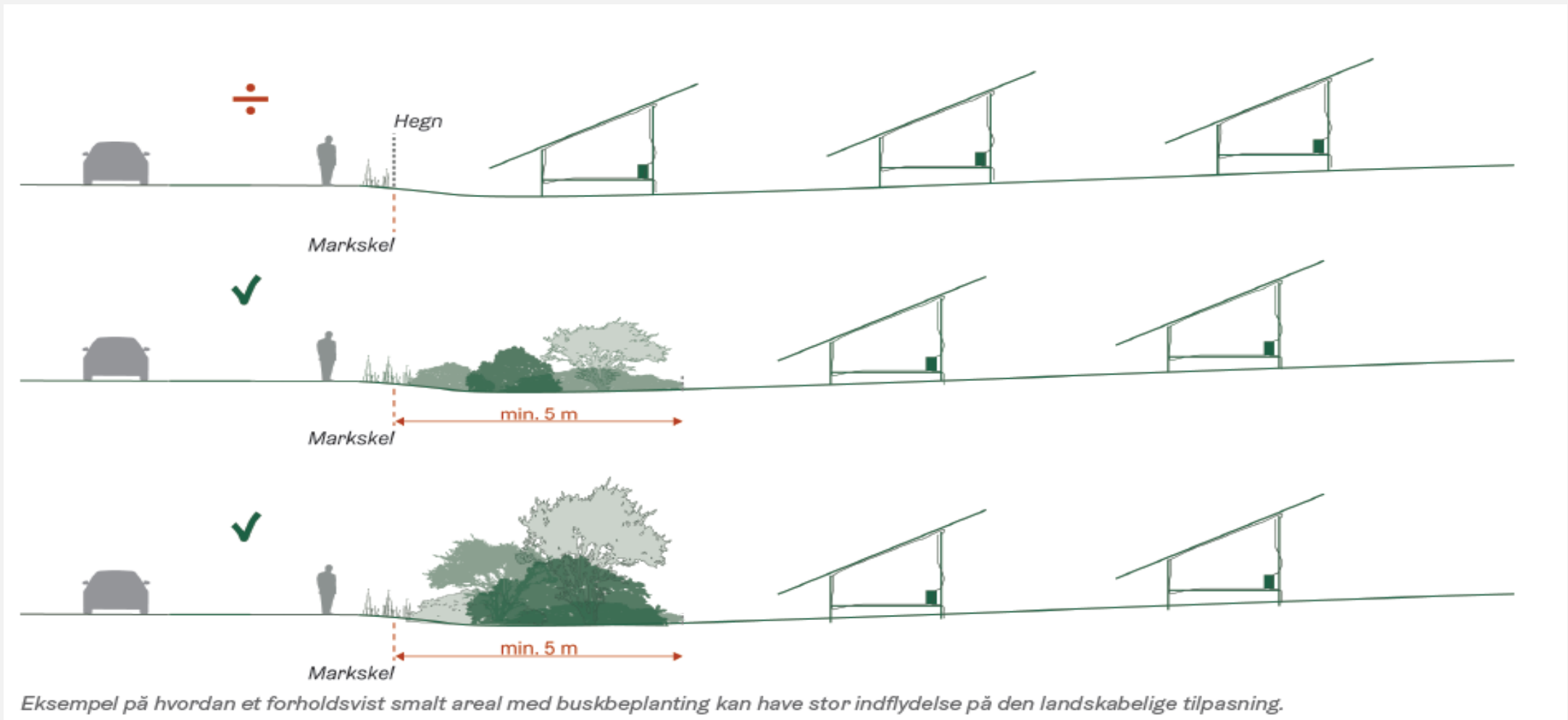
Grønne
brændstoffer

Solcelleanlægget

- Solcelleanlæg på 375 ha med ca. 350-400 MW effekt
- Forventet årlig produktion: Ca. 400 GWh
- Højde på op til 4,5 m over terræn men sandsynligvis lavere
- Enten faste paneler eller paneler med tracker



Solcelleanlægget - Beplantning rundt om anlægget, men ikke noget permanent hegn!



Eksempel på hvordan et forholdsvis smalt areal med buskbepantning kan have stor indflydelse på den landskabelige tilpasning.

Solcelleanlægget - Beplantning rundt om anlægget, men ikke noget permanent hegn!

- 10-rækkede beplantningsbælter de mest udsatte steder.
 - Derved vil anlægget skjules optimalt
 - Det vil fremstå som skov på de steder, hvorfra mange kan se anlægget, og når det er tæt på nabobeboelser
- Ellers standard 3-rækkede beplantningsbælter øvrige steder, der skjuler anlægget tilstrækkeligt set på afstand
- Med gode valg af træer og buske samt optimal pleje de første år kan beplantningsbælterne være velfungerende efter ca. 5 år.
- Beplantningsbælterne består af kombination af egnstypiske:
 - Hurtigtvoksende træer
 - Buske der er tætte og gør bæltet uigennemsigtigt
 - Træer og buske der er gode for insekter, fugle osv.
 - Også iblandet stedsegrønne træer/buske
- Studier har vist, at biodiversiteten mangedobles i et projektområde ved anlæg af solcelleparker ift. de tidligere intensivt dyrkede marker:
 - Flere træer og buske
 - Flere naturarealer
 - Arealer med græs og blomster

Vindmøllerne

Der opstilles

- 10 x 150 m vindmøller
 - 136 m rotor
 - 84 m navhøjde
- eller
- 6 x 185 m vindmøller
 - 162-172 m rotor
 - 99-104 m navhøjde

Forventet produktion:

- 124-138 GWh/år



Visualisering af 150 m møller set fra Vestre Skivevej (mellem nr. 93 og 95)

Vindmøllerne

Der opstilles

- 10 x 150 m vindmøller
 - 136 m rotor
 - 84 m navhøjde
- eller
- 6 x 185 m vindmøller
 - 162-172 m rotor
 - 99-104 m navhøjde

Forventet produktion:

- 124-138 GWh/år



Visualisering af **185 m** møller set fra Vestre Skivevej (mellem nr. 93 og 95)



Tre visualiseringer fra forskellige retninger af projektforslag 2

- Vi og kommunen modtager meget gerne forslag/ønsker til andre punkter

Iglsø Energipark
Projektforslag 1
Visualiseringer



C/O Vinkel Bioenergi ApS
Vasehøjvej 18
7840 Højslev
+45 4127 4172
jij@biocirc.com
www.biocirc.com

Jacob Jellesen	KONTROL	GODK.	27.08.2024
UDF.			DATE
DKTM2	DVR90	420 x 594	1:15000
KOORD. SYS	KOTESYS	FORMAT	MÅLFORHOLD
2300008	2300008-001-005	1	
PROJEKTNR.	TEGNINGSNUMMER	UDG.	



Tre visualiseringer fra forskellige retninger af projektforslag 2

- Vi og kommunen modtager meget gerne forslag/ønsker til andre punkter

Iglsø Energipark
Projektforslag 1
Visualiseringer



C/O Vinkel Bioenergi ApS
Vasehøjvej 18
7840 Højslev
+45 4127 4172
j@biocirc.com
www.biocirc.com

Jacob Jellesen	KONTROL	GDOK	27.08.2024
UDF.			DATE
DKTM2	DVR90	420 x 594	1:15000
KOORD. SYS	KOTESYS	FORMAT	MÅLFORHOLD
2300008	2300008-001-005	1	
PROJEKTNR.	TEGNINGSNUMMER	UDG.	

Nu



150 m vindmøller



185 m vindmøller



185 m vindmøller og solceller



Nu



150 m



185 m



Nu



150 m + solceller

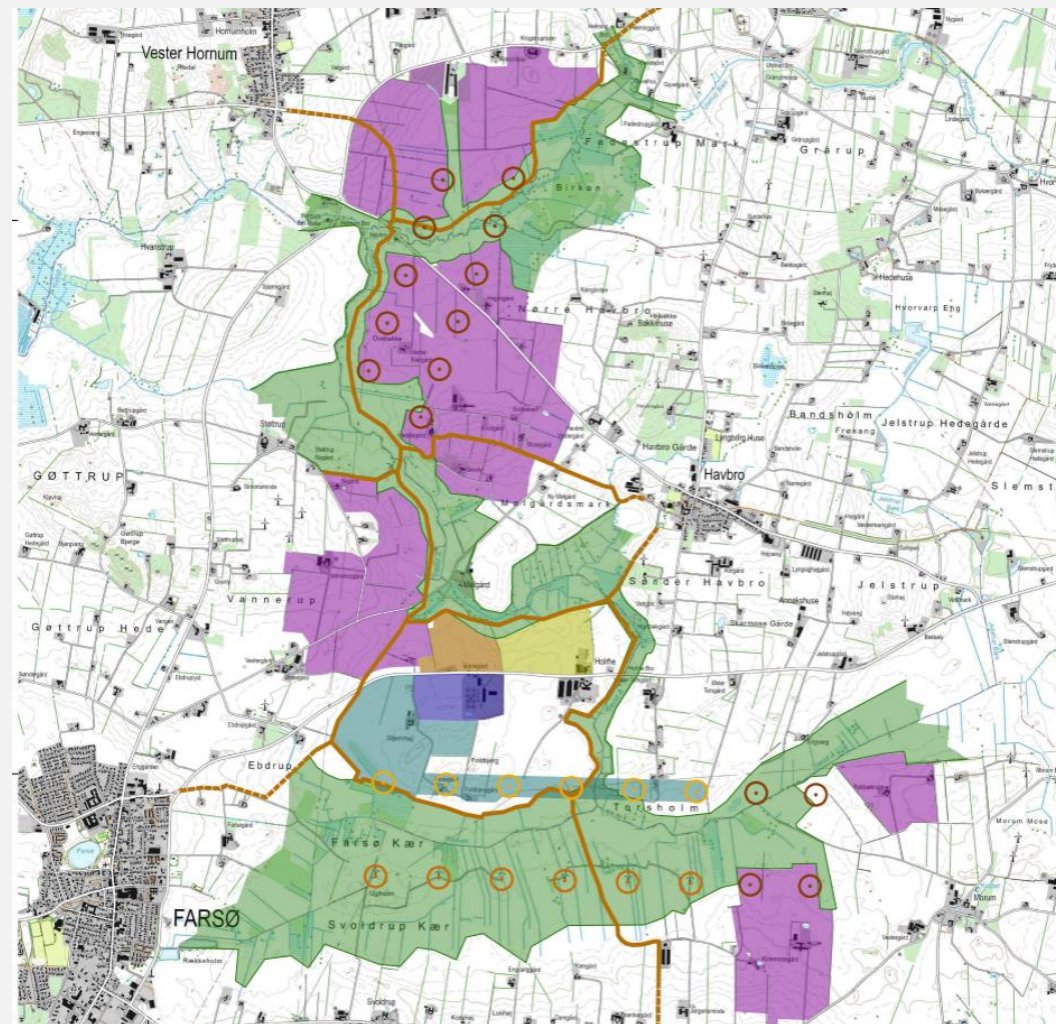
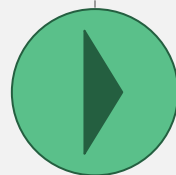


185 m + solceller



Helhedsplan: Mulighed for dialog og forslag til projektet

- BioCirc arbejder med **helhedsplaner** for området, så vi ikke kun laver energiparker, men også giver **muligheder for lokale tilpasninger**
- **Åben dialog** med ønsker til projektet
- Mulighed for at melde **idéer og ønsker ind til området**
- Vi vil gerne i kontakt med **lokale foreninger for input** og der etableres mailboks til indkaldelse af idéer fra alle



Eksempel fra projekt i Vesthimmerlands Kommune, hvor stier og natur er indtænkt i området

VE-loven

Værditabsordning

- Alle kan søge om erstatning for ejendomsværditab via værditabsordningen.

DVS.: TABT EJENDOMSVÆRDI ERSTATTES 100 % FOR ALLE

VE-bonus

- De nærmeste naboer indenfor 200m af solcellerne eller 8 x møllehøjde (1.200-1.480m) kan få et årligt skattefrit beløb via bonusordningen på ca. 5-20.000 kr./år afhængigt af elprisen (35-50 øre/kWh), og om man ligger indenfor begge zoner.

DVS.: DE NÆRMESTE NABOER FÅR ÅRLIGT SKATTEFRIT BELØB I PROJEKTETS LEVETID

Salgsoption

- De nærmeste naboer indenfor 200 m af solcellerne eller 6 x møllehøjde (900-1.110m) kan begære sin ejendom overtaget af projektet via salgsoptionsordningen.

DVS.: DE NÆRMESTE NABOER KAN UDEN TAB FLYTTE FRA OMRÅDET

Grøn pulje

- Større beløb til grøn pulje til kommunen ud fra 125.000 kr. per MW solcellekapacitet samt 313.000 kr. per MW vindmøllekapacitet -> **Ca. 60 mio. kr. i alt**

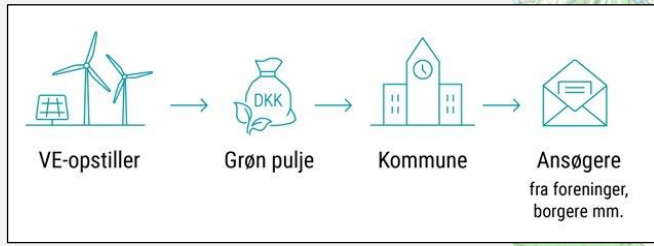
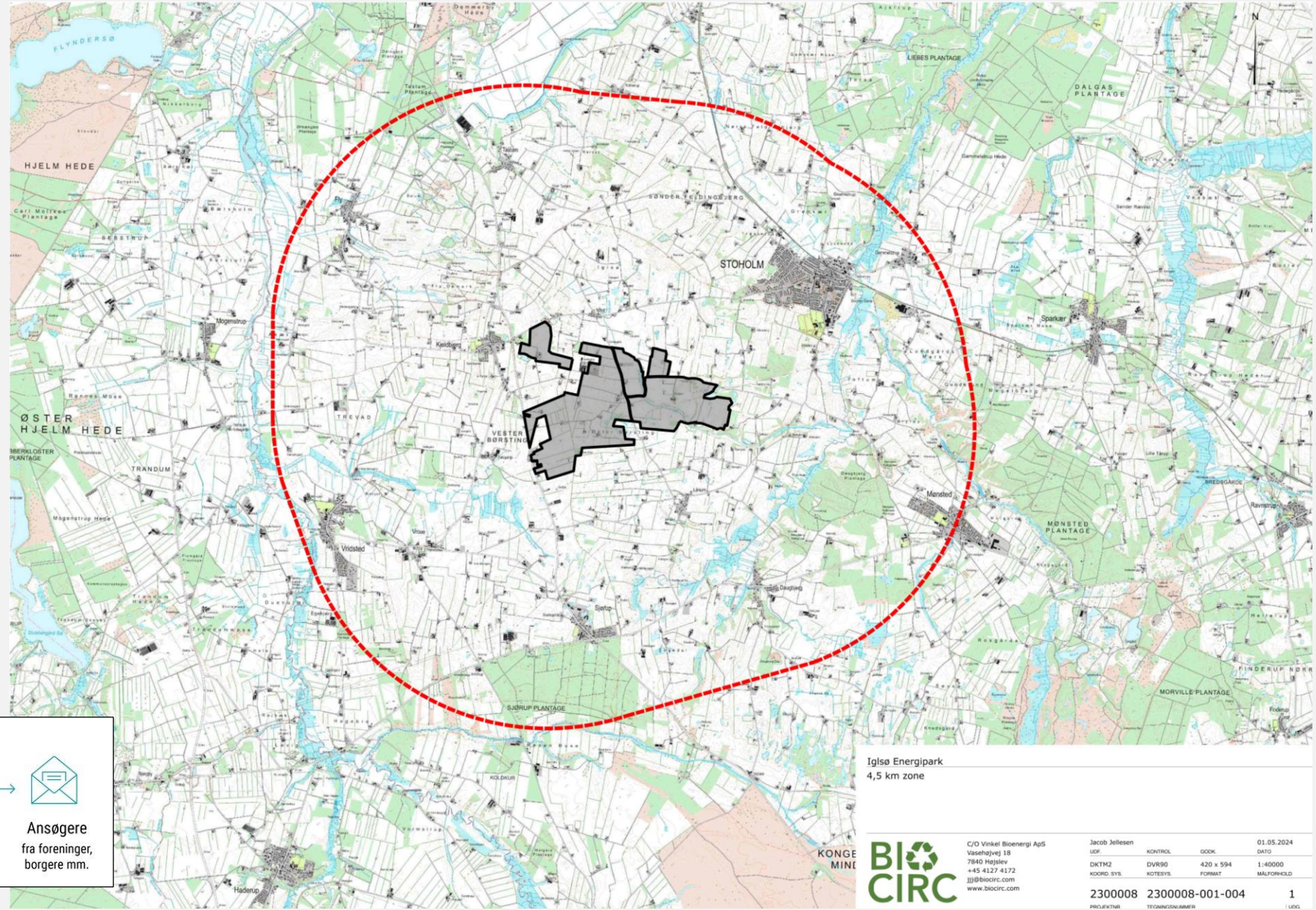
DVS.: KOMMUNEN FÅR STOR SUM TIL AT STØTTE LOKALE INITIATIVER

Grøn Pulje

Til projekter til gavn for naboer til vedvarende energianlæg og til gavn for lokalsamfundet generelt.

- 1. 60 % af puljen
Naboer og lokalområde indenfor 4,5 km fra vedvarende energianlæg
- 2. 32 % af puljen
Resten af Viborg Kommune

Ansøgningsberettigede til Grøn Pulje er foreninger og selvejende institutioner med adresse i Viborg Kommune samt naboer til vedvarende energianlæg



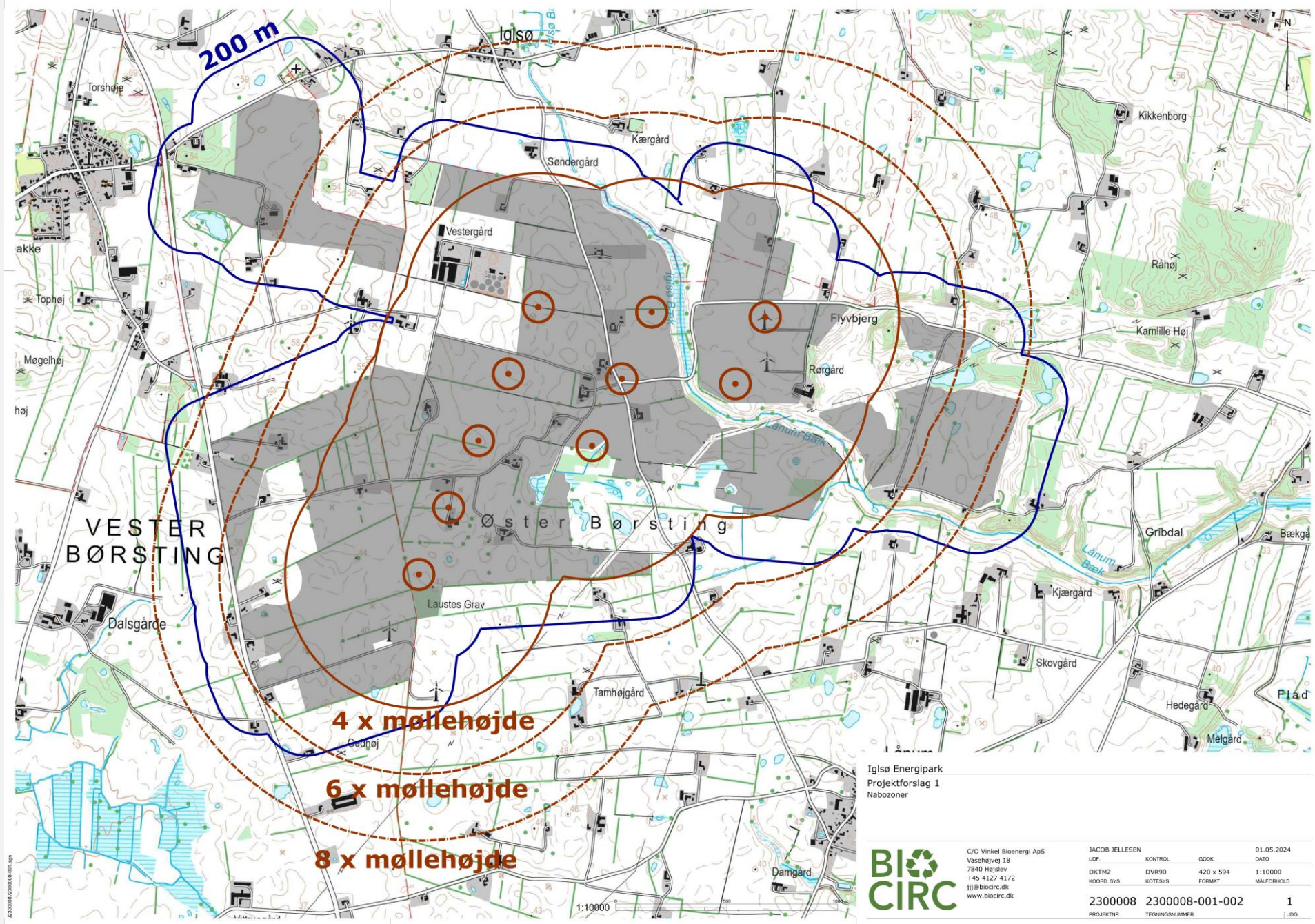
Igløse Energipark
4,5 km zone

C/O Vinkel Bioenergi ApS
Vasehøjvej 18
7840 Hajslev
+45 4127 4172
j@biocirc.com
www.biocirc.com

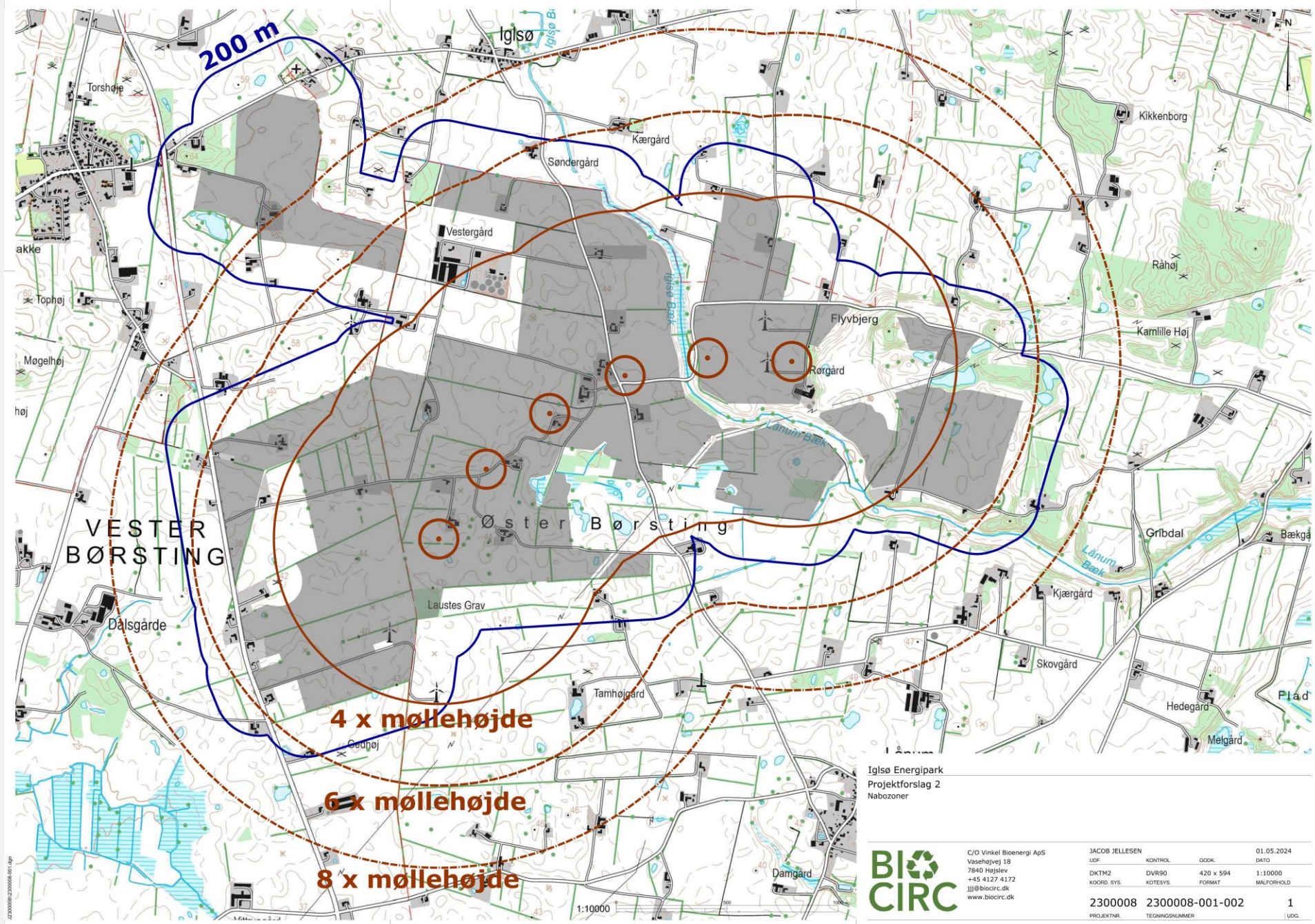
Jacob Jellesen	KONTROL	GDOK	01.05.2024
UDF.	DVRSO	420 x 594	1:40000
DKT2	KOTESYS	FORMAT	MALFORHOLD
2300008	2300008-001-004		1
PROJEKTNR.	TEGNINGSNUMMER		UDG.

Gratis strøm til de nærmeste naboer

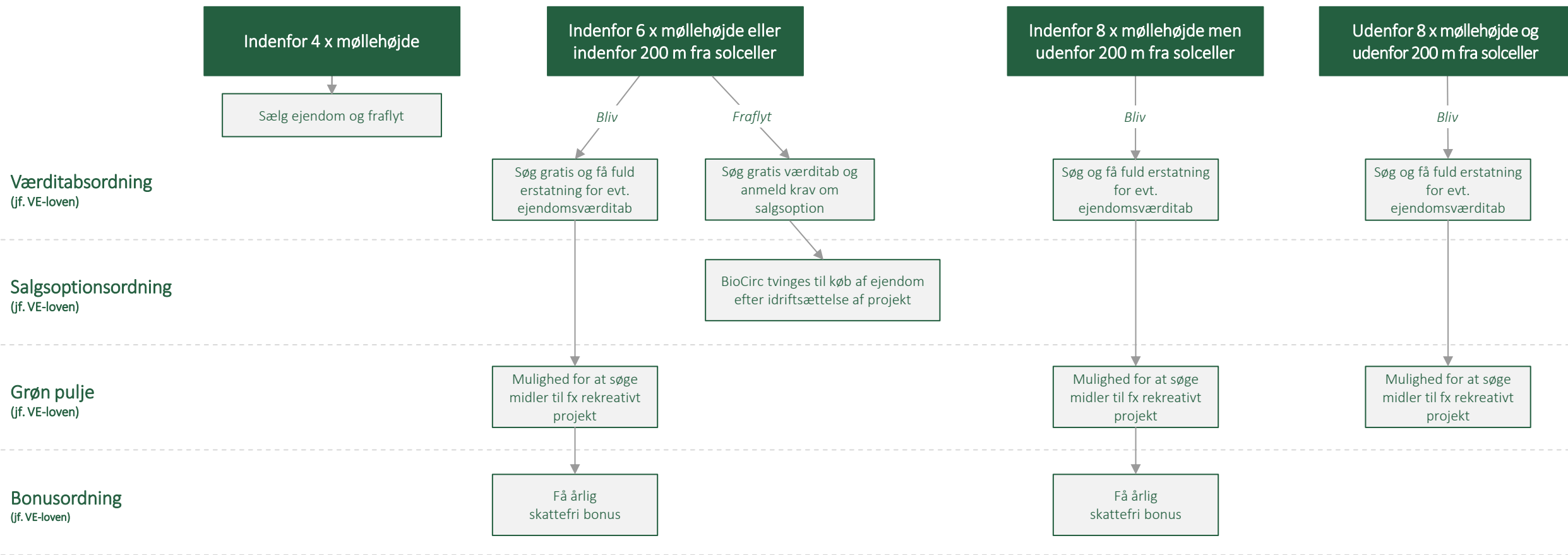
- De nærmeste naboer bor indenfor:
 - 8 x møllehøjde (1.200-1.480 m)
 - 200 meter fra solceller
- Hver husstand vil hvert år få udbetalt et beløb svarende prisen for en gennemsnitlig dansk husstands elforbrug (pt. ca. 4.400 kWh, svarende til ca. 12.000 kr. i 2023 (2,7 kr./kWh i DK1 inkl. afgifter, tariffer og moms)
- Det gives til alle uanset reelt strømforbrug - i hele projektets levetid.

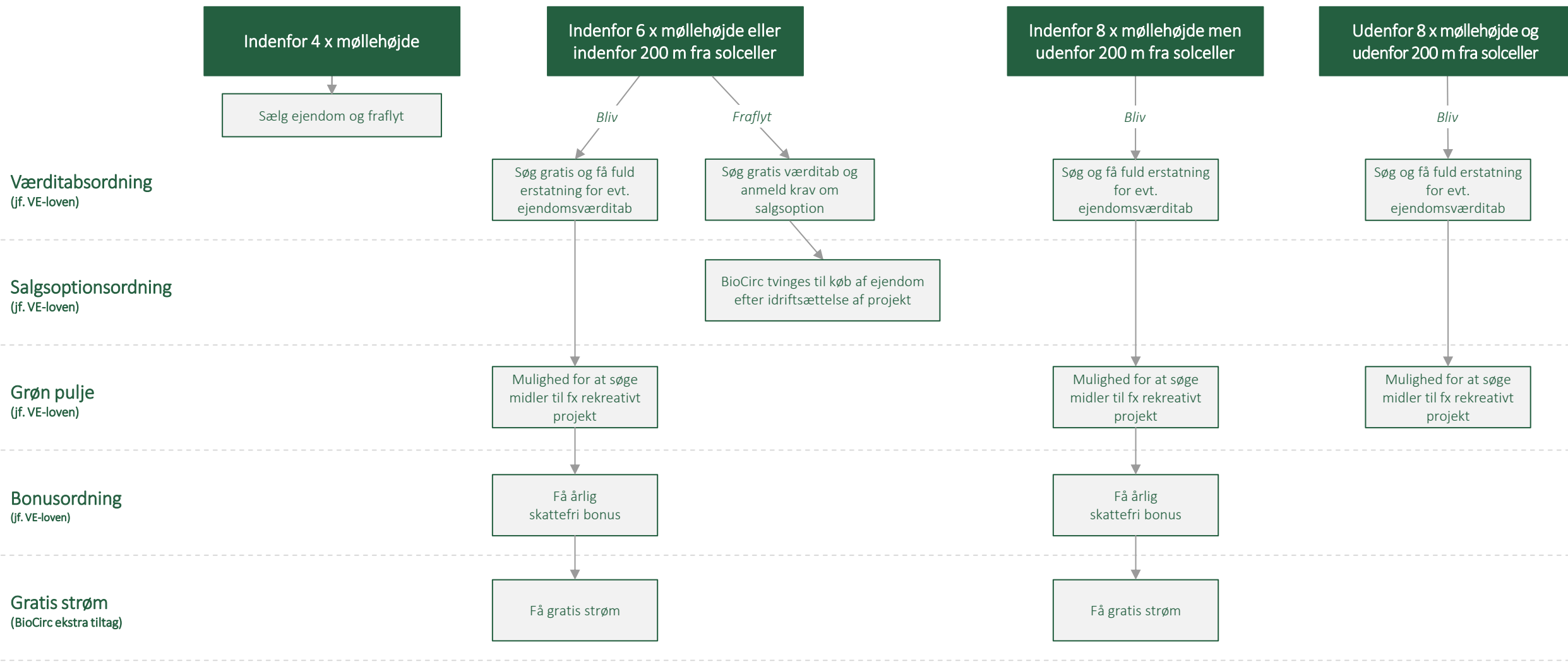


Zoner ved projektforslag 1
- Nuværende/ansøgt projekt



Zoner ved projektforslag 2
 - Nuværende/ansøgt projekt





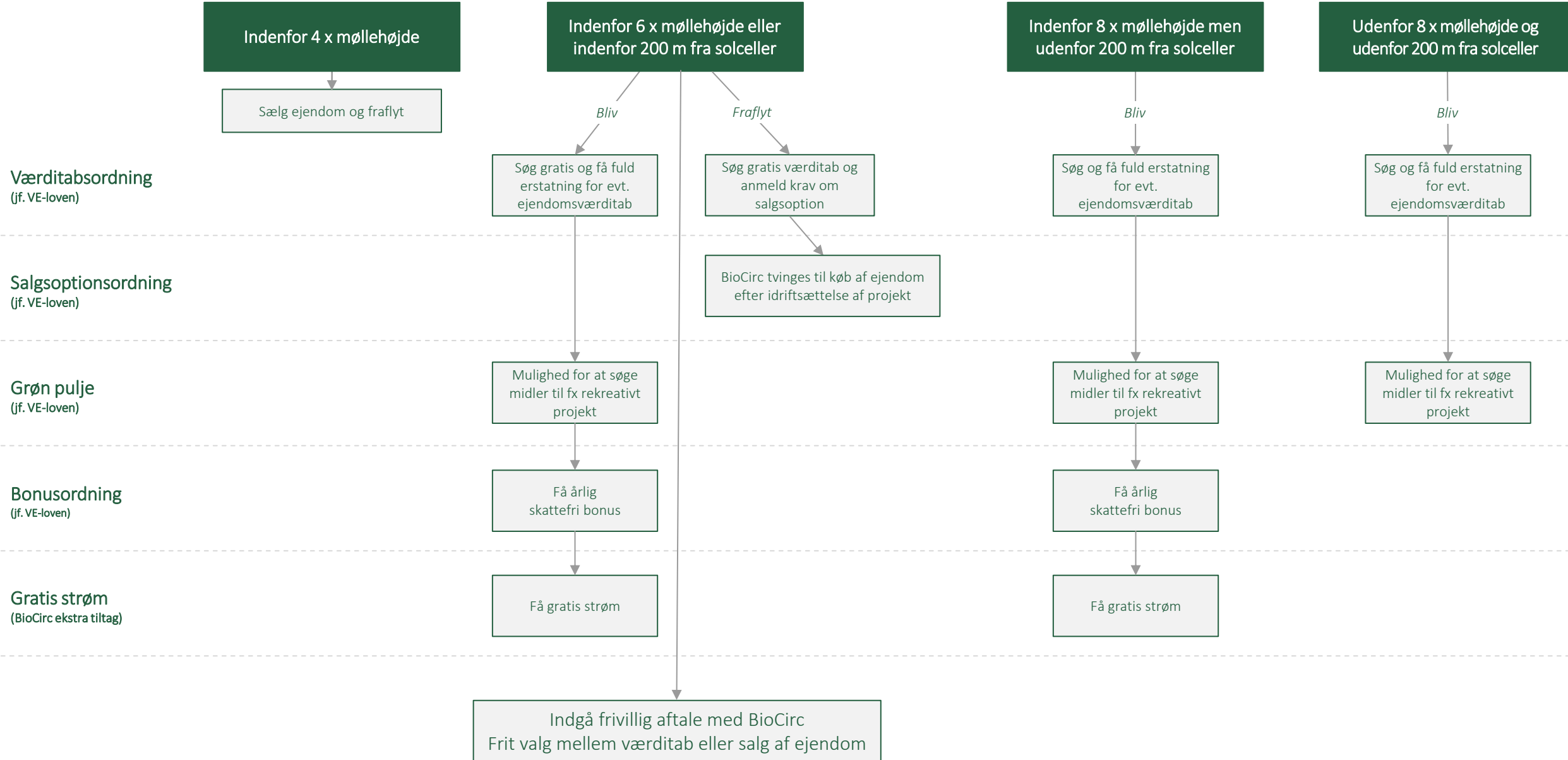
Værditabsordning (jf. VE-loven)

Salgsoptionsordning (jf. VE-loven)

Grøn pulje (jf. VE-loven)

Bonusordning (jf. VE-loven)

Gratis strøm (BioCirc ekstra tiltag)



Værditabsordning (jf. VE-loven)

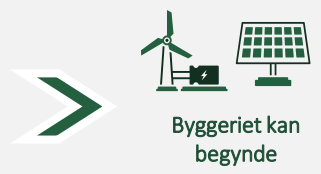
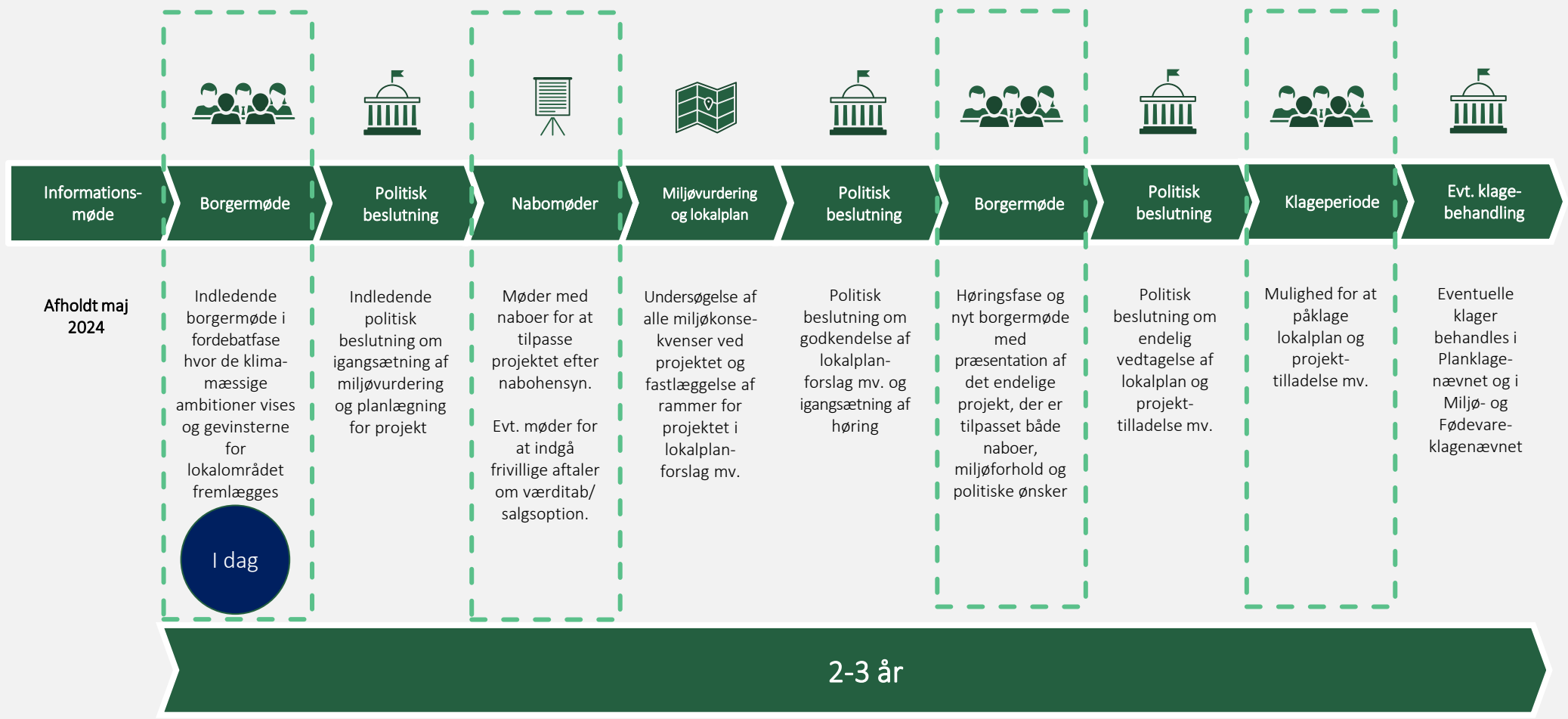
Salgsoptionsordning (jf. VE-loven)

Grøn pulje (jf. VE-loven)

Bonusordning (jf. VE-loven)

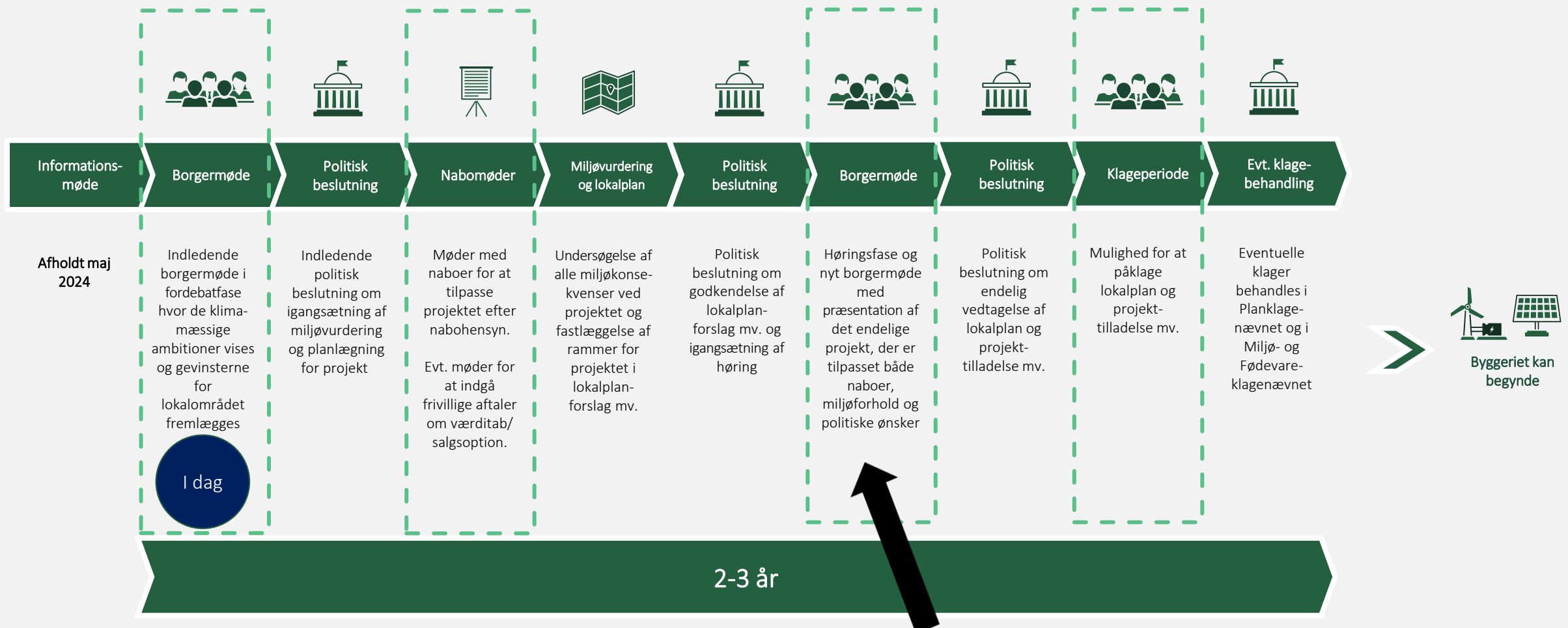
Gratis strøm (BioCirc ekstra tiltag)

Proces | Projektet skal igennem flere faser med flere muligheder for at gøre indsigelser



Procesfaser med muligheder for at blive hørt / klage

Proces | Projektet skal igennem flere faser med flere muligheder for at gøre indsigelser



Procesfaser med muligheder for at blive hørt / klage

På dette borgermøde giver Energistyrelsen detaljeret gennemgang af VE-lovens ordninger, og først derefter skal man anmelde krav om værditab og salgsoption mv.

1. Velkommen og introduktion til BioCirc

2. Energipark Iglsø

3. Spørgsmål og dialog

Spørgsmål?

Har I efter i dag:

Spørgsmål til projektet

Gode idéer til initiativer i lokalområdet i forbindelse med projektet

Forslag til ændringer af projektet af hensyn til jeres egen bolig

>>> Så tag fat i os på: jjj@biocirc.com eller tlf.: 41 27 41 72

Ønske om at indgå aftale om værditabserstatning eller salg

>>> Så tag fat i os på: jul@biocirc.com eller tlf.: 27 28 64 15



BIO RECYCLE CIRC