

Kvælstofvådområde

Skravad Bæk





“ EnviDan er et rådgivende ingeniørfirma, som leverer professionelle løsninger til miljø-, affalds- og biogassektoren i Danmark, Norge og Sverige. Vi er 240+ medarbejdere med fokus på klima, vand, spildevand, natur og energi, og endvidere tilbyder vi en række softwareløsninger som optimerer og kvalitetssikrer data og arbejdsprocesser i forsyninger og kommuner inden for både vand- og spildevandssektoren.



Spildevand



Energi



Software



Afløbsteknik



Rent vand



Klimatilpasning



Natur og vandmiljø



Økonomi



Natur og vandmiljø



EnviDan arbejder for et godt vandmiljø, og vi har et stærkt team med ekspertise inden for Natur og Vandmiljø. Vores specialister inden for naturgenopretning, vandløb og klimatilpasning arbejder sammen og leverer tværfaglige og helhedsorienterede løsninger inden for:

- Restaurering af vandløb og vådområder
- Udtagning af lavbundsgrunde
- Biologiske undersøgelser
- Hydrologisk modellering
- Klimatilpasning
- Vandløbsregulativer
- VVM



- 
- Her følger en kort gennemgang af det generelle omkring ordningen og den proces der er sat i gang.
 - Den igangsatte proces består af 2 dele:
 - Den tekniske forundersøgelse
 - Den ejendomsræssige forundersøgelse
 - Det overordnede formål med processen er at undersøge de tekniske muligheder for at etablere et vådområde samt indsamle lodsejernes holdninger og ønsker til et evt. vådområde.
- 

Indhold af forundersøgelsen

● Nuværende forhold

- Vandløbet
- Natur, fisk, fugle, planter osv.
- Næringsstoffer, N og P, fosforprøver, vandprøver
- Arealanvendelse, landbrug/natur, terrænforhold m.v.
- Veje, bygninger, ledninger m.v.



● Projektmuligheder

- Genslyngning af vandløbet
- Hævning af vandløbet
- Overrisling
- Oversvømmelse om vinteren
- Søer



● Konsekvenser

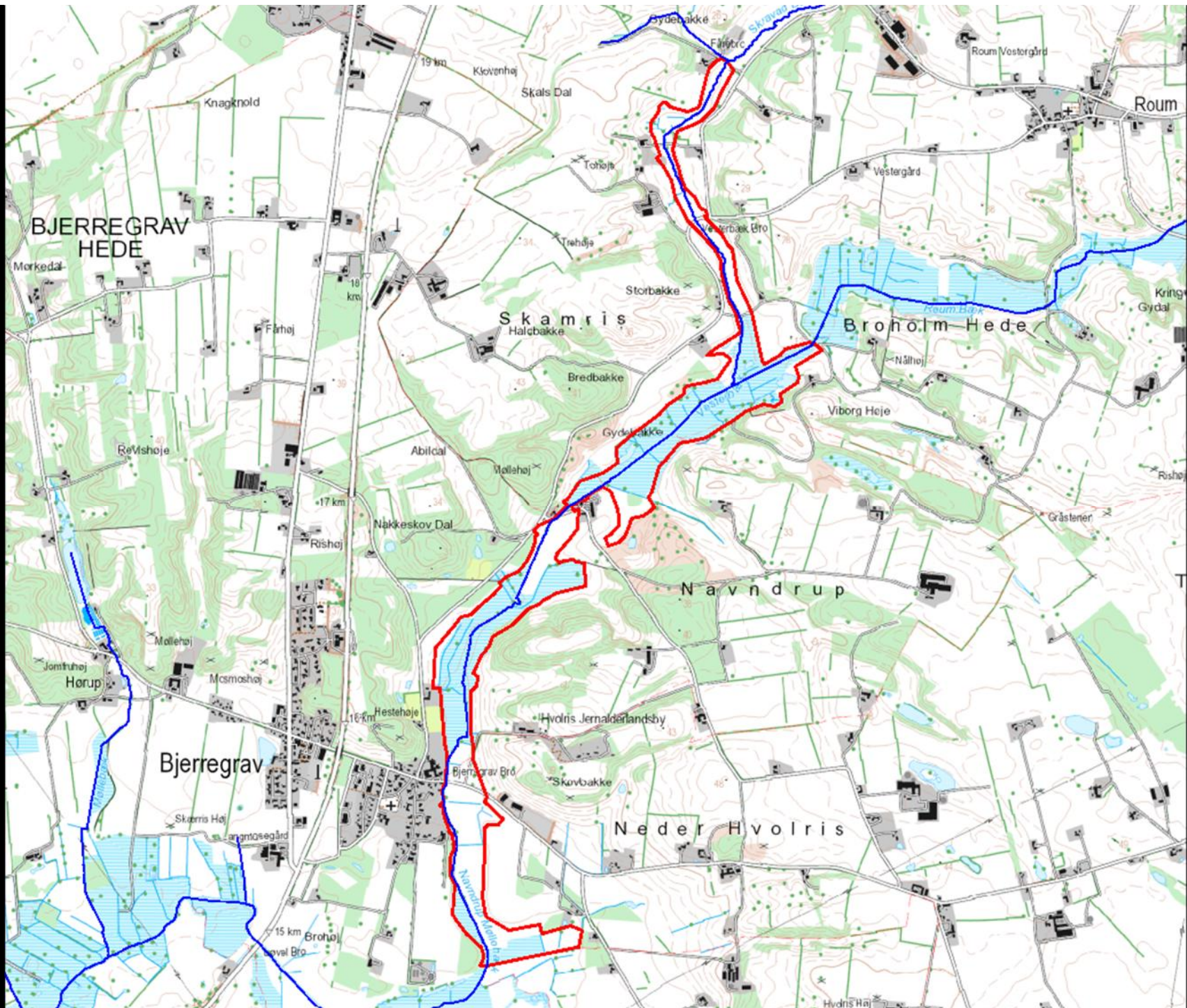
- Vandløbet
- Natur
- Næringsstoffer
- Arealanvendelsen
- Bygninger, veje m.v.



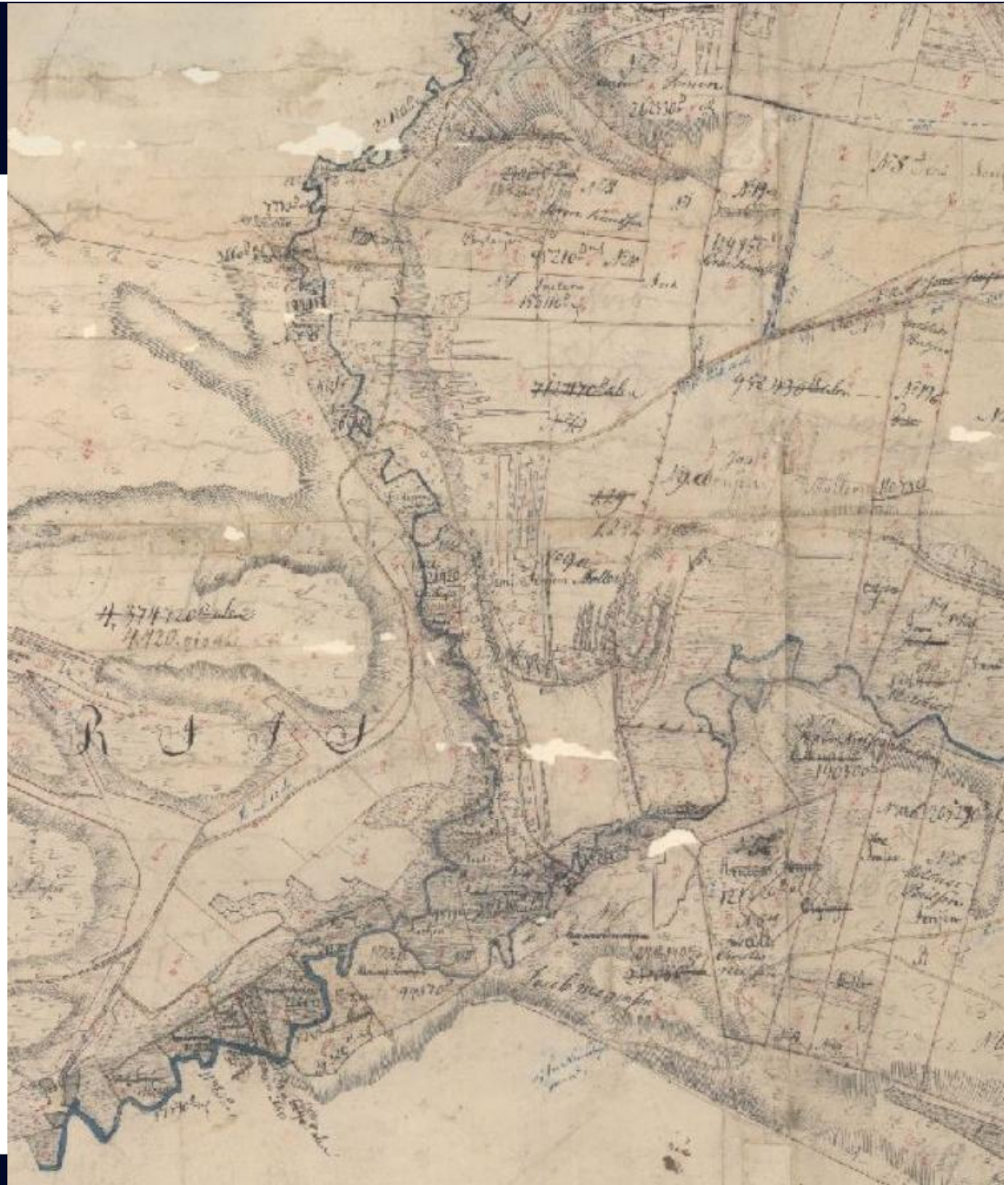
✓ Lodsejeres ønsker og holdninger til projektet

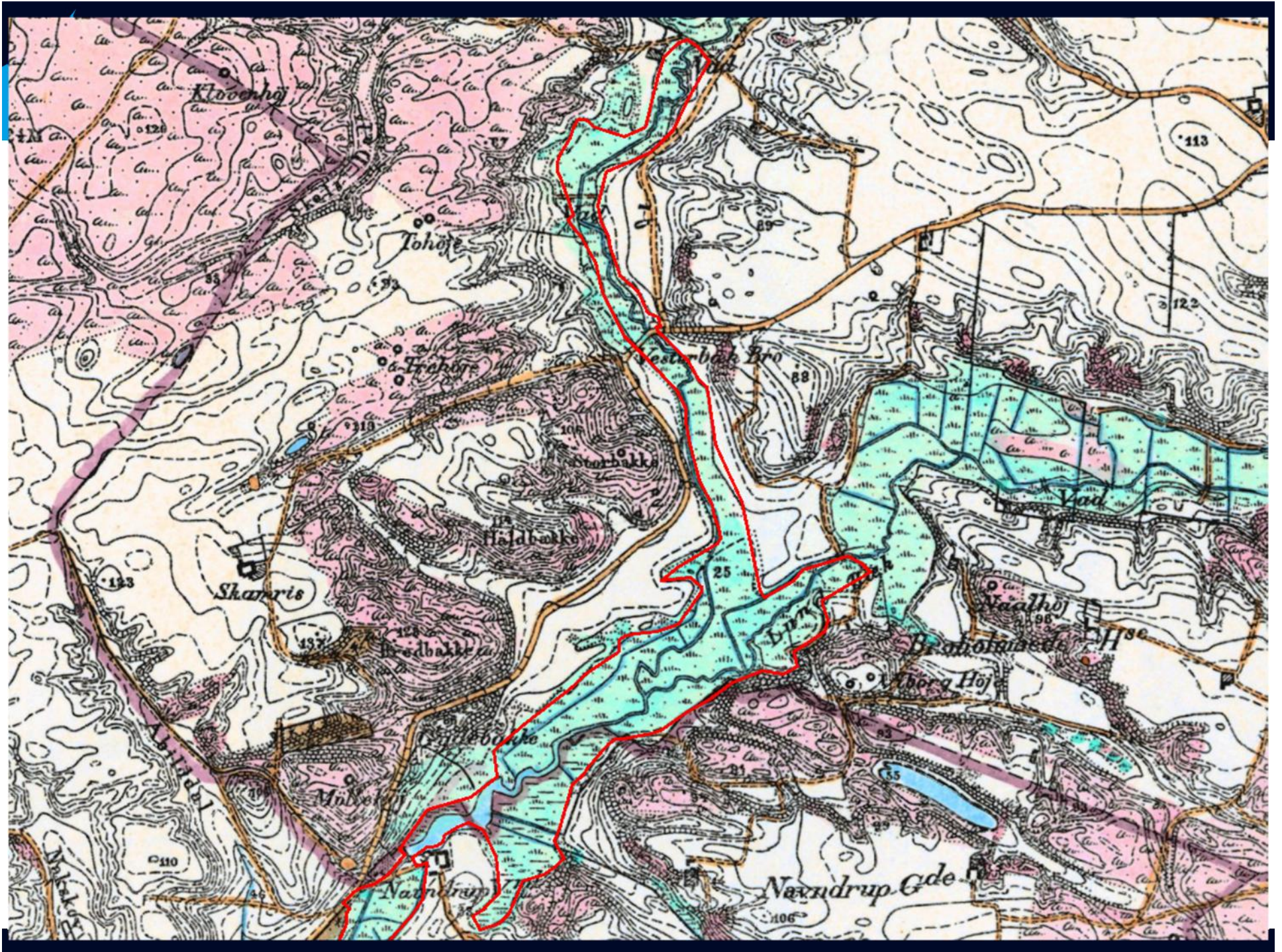
Nuværende forhold

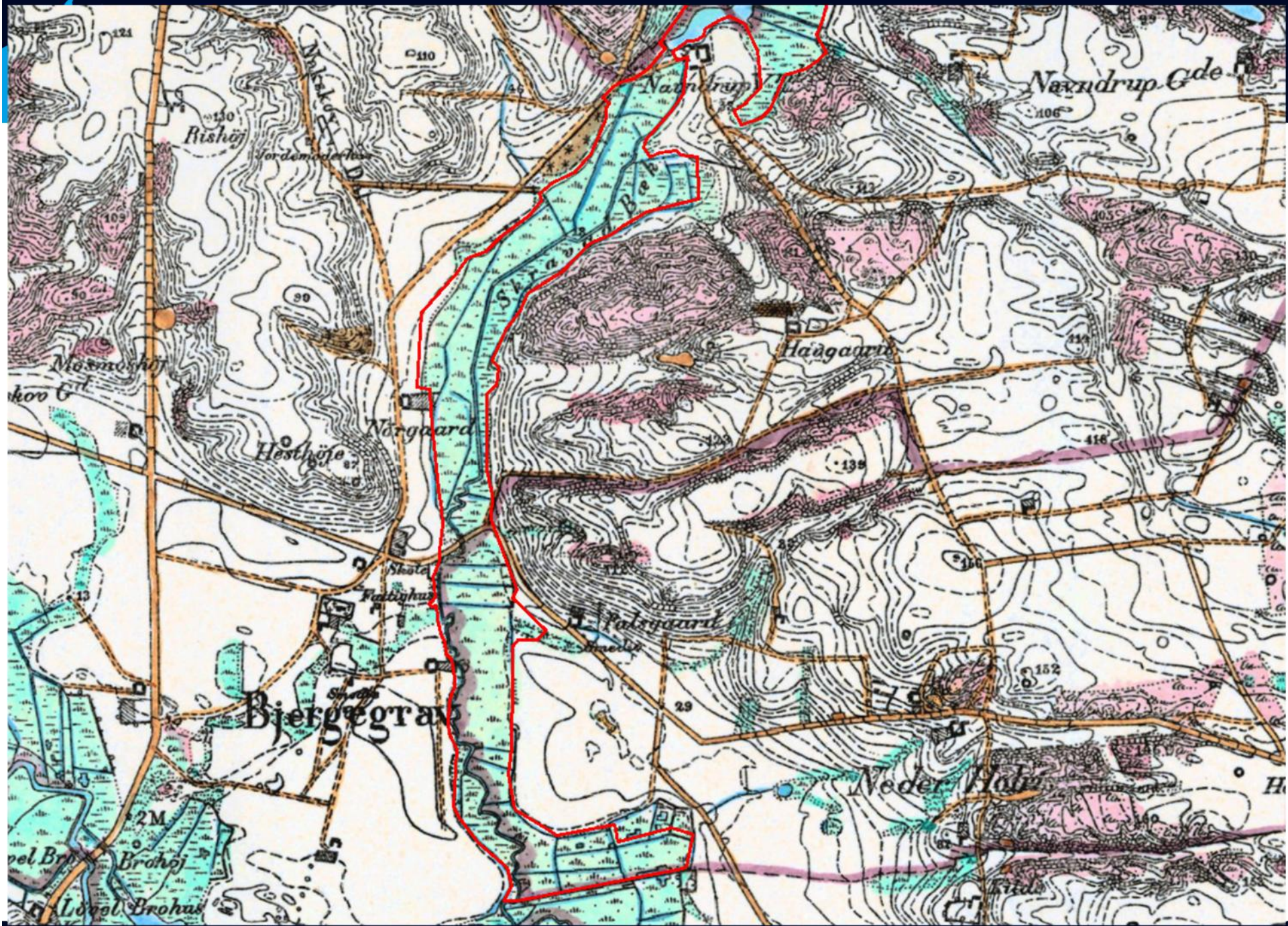
- Historik for området
- Opmålinger af vandløb, terræn, tekniske anlæg og dræn
- Beregninger på afstrømninger og vandstand
- Beregninger på næringsstoffer N og P
- Naturtilstand. God eller dårlig?
-
- Fiskebestand?



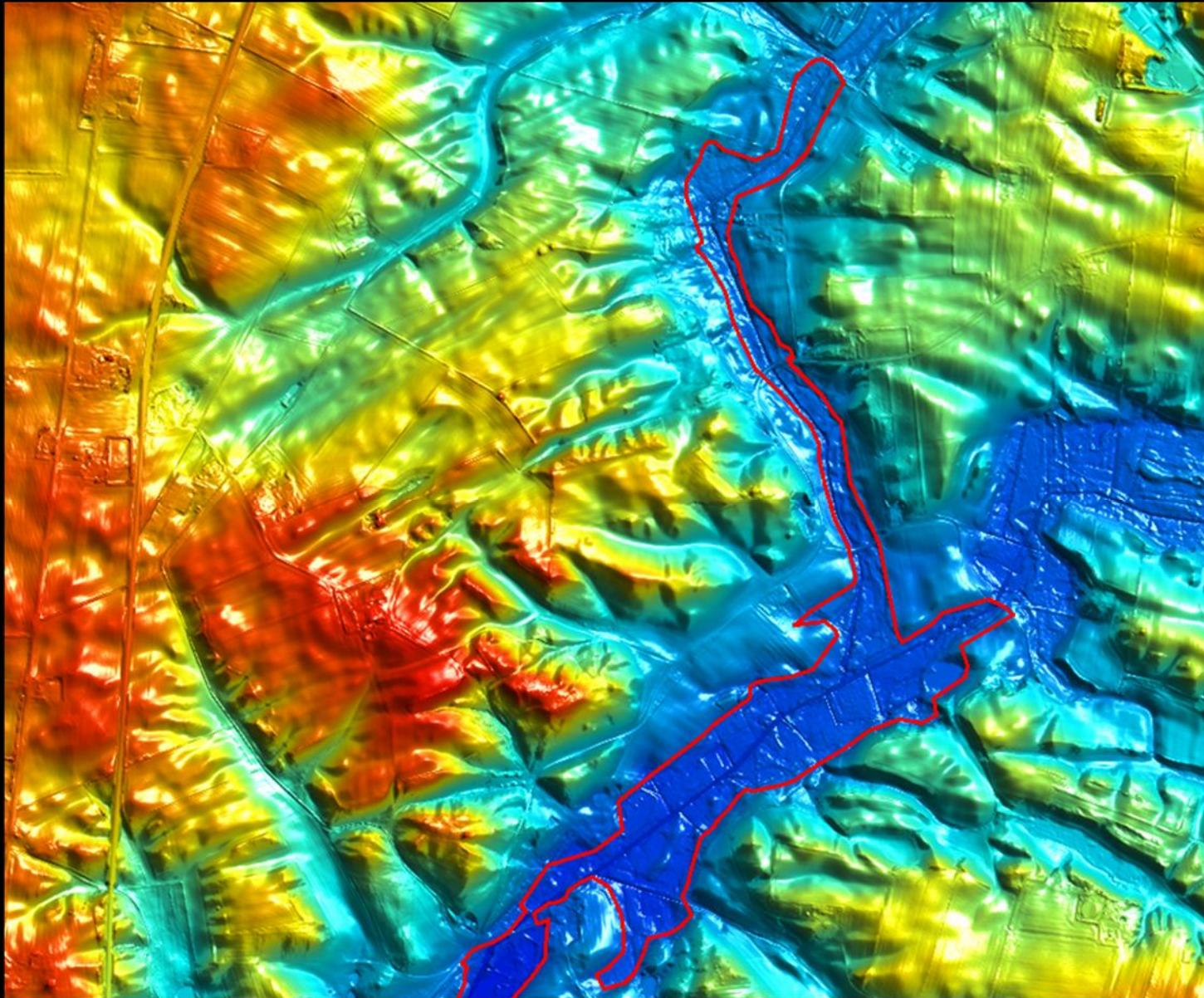
Ca. 1815



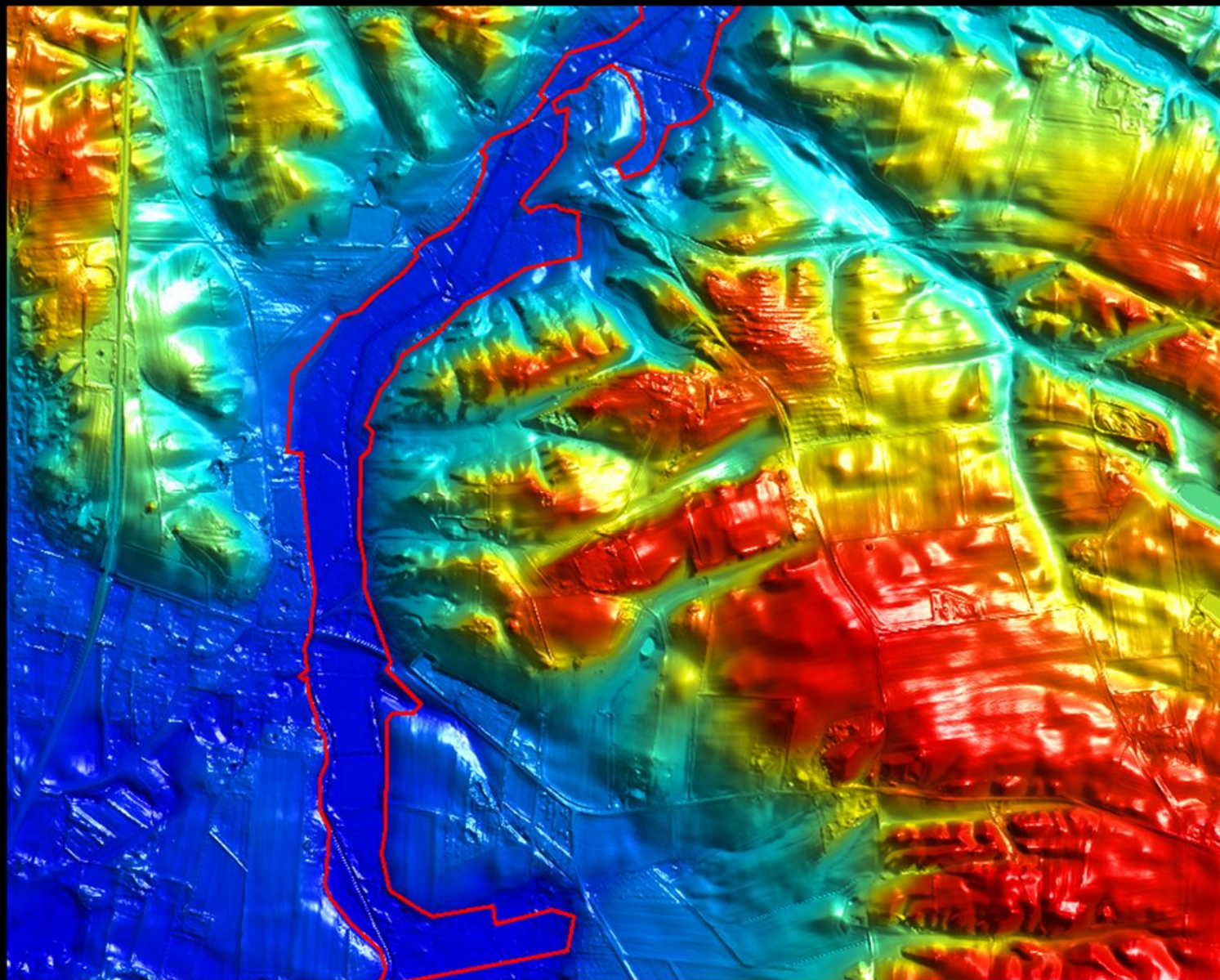




Højdekurver og terræn



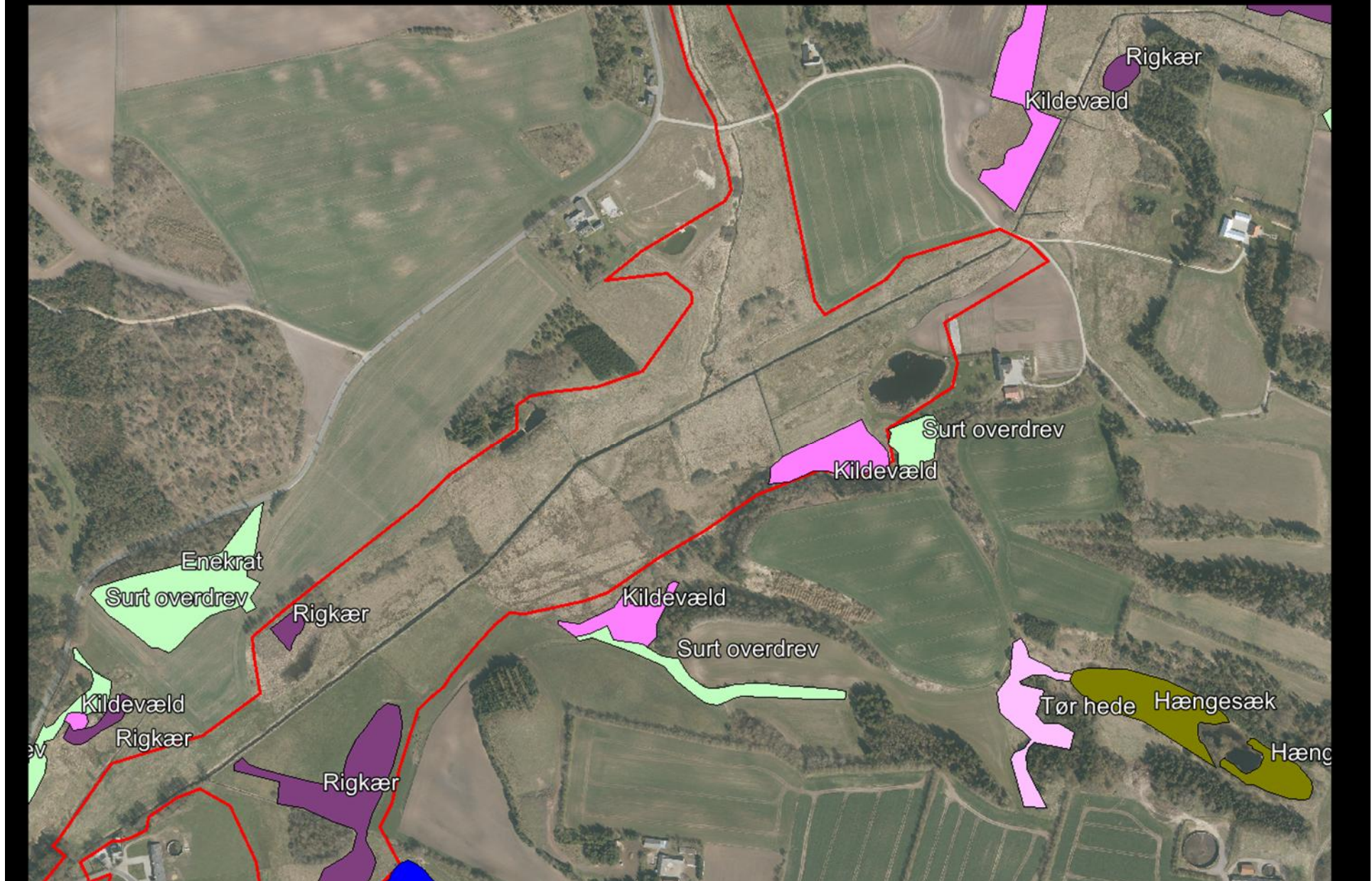
Højdekurver og terræn



Beskyttet natur



Kildevæld og Rigkær



Kildevæld og Rigkær



Kildevæld og Rigkær



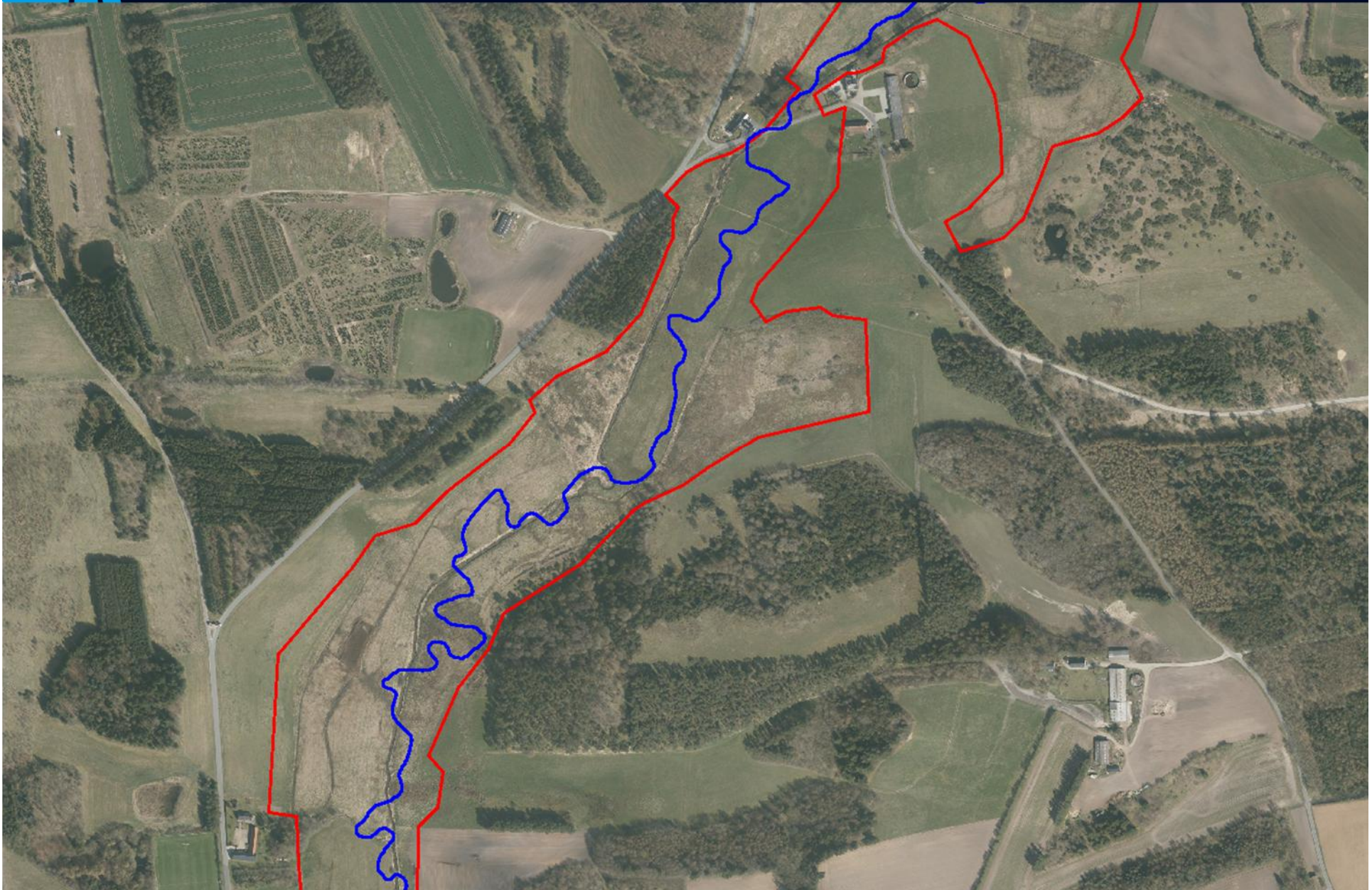
Projektforslag

- Generelt kan der indenfor ordningen arbejdes med følgende elementer:
 - Overrisling med frilagte dræn
 - Ændring i vandløbet - reduktion i N og P ved oversvømmelse af ånære arealer.
 - Sødannelse
 - Ændret arealanvendelse (omdrift til natur)

Projektforslag

- Projektforslag for det konkrete område er ikke udarbejdet endnu, men der er følgende overvejelser:
- Genslynge Skravad Bæk.
- Kortvarige oversvømmelser i vinterperioden?
- Lukke eller hæve grøfter og få drænvand ud på terræn
- Få udlagt våde omdriftsarealer til natur mod compensation til ejere.

Genslyngning af vandløb (Skitse)







Afvandingskort



VESTHIMMERLANDS
KOMMUNE

- lyst til at gøre en forskel

Signaturforklaring

-  Scenarie A_Projektområde
-  Scenarie B_Projektområde
-  [< 0 m] Vand på terræn
-  [0 - 0,25 m] Sump
-  [0,25 - 0,5 m] Våd eng
-  [0,5 - 0,75 m] Fugtig eng
-  [0,75 - 1 m] Tør eng
-  [1 - 1,25 m] Tørt
-  [$> 1,25$ m]

Bilag 5 Nuv. afv. middel









Afvandingskort



VESTHIMMERLANDS
KOMMUNE

- lyst til at gøre en forskel

Signaturforklaring

-  Scenarie A_Projektområde
-  Scenarie B_Projektområde
-  [< 0 m] Vand på terræn
-  [0 - 0,25 m] Sump
-  [0,25 - 0,5 m] Våd eng
-  [0,5 - 0,75 m] Fugtig eng
-  [0,75 - 1 m] Tør eng
-  [1 - 1,25 m] Tørt
- [$> 1,25$ m] Upåvirket

Bilag 15 Fremtidig. afv. mid.

Projekt: Vådområdeprojekt Sletten

Konsekvenser/effekt

- Effekt på kvælstof og fosfor
- Der udarbejdes afvandingskort, der viser de nuværende og fremtidige afvandingsforhold i området
- Disse kort anvendes til afgrænsning af projektområdet - de områder hvor der sker en ændring i afvandingsforholdene skal tages med.
- Kortene anvendes ligeledes til dialog med lodsejere.
- Effekt på natur, vandløb, fisk m.v.
- Anvendelse bagefter. Gerne afgræsning og høslæt samt jagt
- Ingen landbrugsdrift - jordfordeling! 😊



Ejendomsmæssig forundersøgelse

- På baggrund af den tekniske forundersøgelse, udarbejdes der efterfølgende en ejendomsmæssig forundersøgelse.
- Denne beskriver ejerskab i projektområdet, lodsejernes holdning til det fremlagte projektforslag og de enkelte lodsejeres ønsker omkring salg/erstatningsjord mm.
- Den endelige projektgrænse tager hensyn til arronderingen i området da dette er vigtigt for lodsejernes fremtidige udnyttelse af arealerne.
- Jeres holdningstilkendegivelse er ikke en endelig accept af projektforslaget - det er et ja/nej til om I syntes det er en god ide at arbejde videre med projektet.



Tidsplan

- Tidsplan - aktiviteter i området:
 - Indsamling af jordprøver - tidlig vinter 2020
 - Projektforslag vinter 2020
 - Rapportudkast forår 2021
 - Lodsejersamtaler forår 2021
 - Køkkenbordsmøder og rapport

Tak for i dag

