



Naturstyrelsen  
Att.: Martin Nissen Nørgård  
Møldrupsvej 26  
9520 Skørping  
Sendes til: [marno@nst.dk](mailto:marno@nst.dk)

## Offentliggørelse af Klima-Lavbundsprojekt i Kvorning Enge

Viborg Kommune offentliggør hermed forslag til et klima-lavbundsprojekt med det formål at genoprette den naturlige hydrologi i et 505 ha stort område i Kvorning Enge. Projektet skal være med til at reducere CO<sub>2</sub>- og næringsstofudledningen fra projektområdet. Projektet berører matrikler oplistet i bilag 3. Projektet er indsendt af Naturstyrelsen.

**Dato: 10-07-2024**

Sagsnr.: 19/53441  
Sagsbehandler: vpflr

Direkte tlf.: 87 87 55 59  
Direkte e-mail: [flr@viborg.dk](mailto:flr@viborg.dk)

Side 1 af 9

Realiseringsprojektet omfatter følgende overordnede anlægstiltag:

1. Genslyngning af 7-9 mindre vandløb med enkelte tilløb til mere naturlige forløb over en ca. 6 km lang strækning.
2. De fysiske forhold forbedres yderligere ved udlægning af stenmaterialer.
3. Etablering af 130 m kildebæk.
4. Etablering af 7 røroverkørsler.
5. Etablering af 21 vandhuller og sjapvandsområder.
6. Hel eller delvis opfyldning af interne afvandingsgrøfter og vandløb over ca. 45 km.
7. Projekttiltag ved 13 rigkær, der blev nylokaliserede i forbindelse med feltbesigtigelse. Der etableres naturlig hydrologi ved lukning af grøfter med 13 jernspuns i grøfter.
8. Blokering af eksisterende profiler af vandløb.
9. Blokering af dræn på ca. 150 lokaliteter.
10. Omlægning af 8 drænsystemer fra oplandet til overrisling.
11. Etablering eller oprensning af afskærende grøfter over ca. 1 km.
12. Rydninger.
13. Anlæggelse af stier i området.
14. Etablering af parkeringspladser for publikum.

Med baggrund i projektets omfang både i størrelse og indsatser kan det blive nødvendigt med mindre tilpasninger af projekt.

### Offentliggørelse

Projektet vil blive offentliggjort dags dato i henhold til § 15 af Bekendtgørelse om vandløbsregulering og -restaurering m.v. (BEK nr. 834 af 27. juni 2016). Ansøgningsmaterialet kan findes på [viborg.dk/vandloebeslov](http://viborg.dk/vandloebeslov).

Eventuelle indsigelser til projektet kan inden 8 uger sendes skriftligt til:

Viborg Kommune, Natur og Vand, Prinsens Alle 5, 8800 Viborg eller [naturogvand@viborg.dk](mailto:naturogvand@viborg.dk).

Efter offentlighedsfasen skal projektet endelig godkendes efter vandløbsloven. Efter godkendelsen er der 4 ugers klagefrist, inden projektet må udføres. En eventuel klage behandles af Miljø- og Fødevarerklagenævnet.

Projektet vurderes at kræve en dispensation fra naturbeskyttelseslovens og tilladelse fra planloven.

## Projektet

*Redegørelse for målsætning af vandløb og hensigt med restaureringsprojektet*  
Ansøger har udarbejdet et omfattende materiale og dette store projekt omfatter 4 målsatte vandløb. Alle vandløbene er er målsat til god økologisk tilstand i vandområdeplanerne 2021-2027. Den nuværende tilstand af vandløbene er angivet i nedenstående tabeller. Bemærk at projektansøger i mange tilfælde har indhentet nyere oplysninger om tilstanden af de enkelte projektelementer, læs mere i bilag 2 inklusive bilag, som er tilgængelig på kommunens hjemmeside. Formålet med nærværende restaureringsprojekt er som led i det store klimalavbundsprojekt at lukke grøft, lukke dræn, genslynge vandløb og udlægge sten og grus, hvilket vil betyde bedre forhold for fisk, smådyrsfauna og vandplanter tilknyttet vandløbene. Projektet vurderes derfor at kunne medvirke til, at Nørreå, Hulbæk-Søbæk, Kvorning Møllebæk og Morild Bæk bibeholder og/eller opnår en bedre økologisk tilstand på sigt.

### Nørreå - DK vandområde ID: o8808\_b

Samlet økologisk tilstand:	Moderat økologisk tilstand
Bemærkning til samlet økologisk tilstand:	
Kemisk tilstand:	Ukendt kemisk tilstand
Økologisk tilstand, planter (makrofyter):	Ukendt
Økologisk tilstand, smådyr (bentiske invertebrater):	Moderat økologisk tilstand
Økologisk tilstand, alger (fyto-benthos):	Ukendt
Økologisk tilstand, fisk:	Ukendt
Økologisk tilstand, nationalt specifikke stoffer:	Ukendt

### Hulbæk-Søbæk - DK vandområde ID: o8808

Samlet økologisk tilstand/potentiale:	Ringe økologisk tilstand
Bemærkning til samlet økologisk tilstand/potentiale:	
Kemisk tilstand:	Ukendt kemisk tilstand
Økologisk tilstand/potentiale, planter (makrofyter):	Ukendt
Økologisk tilstand/potentiale, smådyr (bentiske invertebrater):	Ringe økologisk tilstand
Økologisk tilstand eller potentiale, alger (fyto-benthos):	Ukendt
Økologisk tilstand/potentiale, fisk:	Ukendt
Økologisk tilstand/potentiale, nationalt specifikke stoffer:	Ukendt

### Hulbæk-Søbæk - DK vandområde ID: c00205\*

Samlet økologisk tilstand/potentiale:	Moderat økologisk tilstand
---------------------------------------	----------------------------

Bemærkning til samlet økologisk tilstand/:	
Kemisk tilstand:	Ukendt kemisk tilstand
Økologisk tilstand, planter (makrofyter):	Ukendt
Økologisk tilstand, smådyr (bentiske invertebrater):	Moderat økologisk tilstand
Økologisk tilstand, alger (fyto-benthos):	Ukendt
Økologisk tilstand, fisk:	God økologisk tilstand
Økologisk tilstand, nationalt specifikke stoffer:	Ukendt

\*Der skal gøres opmærksom på at staten har angivet dette vandområde til at hænge sammen med Velds Møllebæk, som findes vest for projektområdet. Det er ikke vandløbsmæssigt korrekt. Den topografisk oplandsgrænse mellem de to områder betyder at vandet løber henholdsvis mod øst og vest omkring 1,3 km vest for dette projektområde.

#### Kvorning Møllebæk - DK vandområde ID: o6885

Samlet økologisk tilstand:	Moderat økologisk tilstand
Bemærkning til samlet økologisk tilstand:	
Kemisk tilstand:	Ukendt kemisk tilstand
Økologisk tilstand, planter (makrofyter):	Ukendt
Økologisk tilstand, smådyr (bentiske invertebrater):	Moderat økologisk tilstand
Økologisk tilstand, alger (fyto-benthos):	Ukendt
Økologisk tilstand, fisk:	Ukendt
Økologisk tilstand, nationalt specifikke stoffer:	Ukendt

#### Morild Bæk- DK vandområde ID: o6867

Samlet økologisk tilstand:	Moderat økologisk tilstand
Bemærkning til samlet økologisk tilstand:	
Kemisk tilstand:	Ukendt kemisk tilstand
Økologisk tilstand, planter (makrofyter):	Ukendt
Økologisk tilstand, smådyr (bentiske invertebrater):	Moderat økologisk tilstand
Økologisk tilstand, alger (fyto-benthos):	Ukendt
Økologisk tilstand, fisk:	Høj økologisk tilstand
Økologisk tilstand, nationalt specifikke stoffer:	Ukendt

#### *Redegørelse for forundersøgelser, der danner grundlag for projektet*

Se projektbeskrivelsen i bilag 2. På grund af materialets store omfang er det udelukkende lagt tilgængeligt på kommunens hjemmeside. Såfremt det ønskes, kan materialet fremsendes.

#### *Redegørelse for afstrømningsmæssige og afvandingsmæssige konsekvenser af restaureringen*

Hele projektet går ud på at genoprette de naturlige hydrologiske forhold. Det betyder også at arealerne indenfor projektområdet i fremtiden bliver vådere. Ansøger har udarbejdet kortmateriale der viser afvandingsforholdene i de nuværende og fremtidige situation. Afvandingsforholdene er vist for de karakteristiske afstrømningsforhold ved sommermiddel og årgennemsnit. I

detailprojektet er oplistet hvor mange hektar der findes/forventes at opstå som følge af projektændringer. Overordnet set sker der en forskubning fra de tørre afvandingsintervaller mod vådere forhold (se tabel 1 i detailprojektet).

En forudsætning i beregningerne er at den eksisterende vedligeholdelsespraksis i Nørreå og Søbæk opretholdes uændret. Viborg Kommune forventer samtidig med projektets gennemførelse, at omklassificere Hulbæk-Søbæk fra et privat vandløb til et offentligt. Dermed vil vedligeholdelsesforpligtigelserne overgå fra de private bredejere til Viborg Kommune. De resterende vandløb i projektområdet bevarer deres klassifikation som privat vandløb, hvor bredejeren har vedligeholdelsesforpligtigelsen. For Hulbæk-Søbæk kan vandløbsmyndigheden på sigt reducere vedligeholdelsesomfanget, men det vil fremgå af et nyt vandløbsregulativ for vandløbet. De andre private og målsatte vandløb indenfor projektet kan få pålagt vedligeholdelsesbestemmelser for at sikre målopfyldes i vandområdeplanerne 2021-2027.

Projektet indeholder flere afværgetiltag. De etablerede tiltag er af simpel karakter og kræver en kontinuerlig vedligeholdelse for at opretholde deres funktion. Vedligeholdelsen omfatter oprensning/grødeskæring i grøfter og ved drænuvløb. Vedligeholdelsen er identisk med den vedligeholdelse som finder sted i dag og vurderes derfor ikke at pålægge de berørte lodsejere en ekstra byrde.

*Oplysninger om vandløbenes nuværende og fremtidige skikkelse eller vandføringsevne og de hertil knyttede vandspejlsforhold*

9 vandløb i projektområdet bliver genslynget og der bliver udlagt udlagt grus og sten. Ansøger har for de enkelte vandløb angivet bundbredde og anlæg. Der bliver også nedlagt grøfter og dræn samt anlagt nye rørbroer. Igen henvises der til bilag 2. For de nye broer som anlægges i private vandløb, vil fremtidig vedligeholdelsesansvar tilfalde bredejeren eller/og bruger.

*Oplysninger om de planlagte typer af foranstaltninger og disses placering*

Se bilag 2 samt kortmateriale fra ansøger (alle kortbilag 6.xx).

*Fornødent skitse- og kortmateriale, herunder en plan og oversigtsplan i passende målestok*

Materialet fremgår af bilag 1 og 2.

Har du spørgsmål til dette brev eller til sagen i øvrigt, er du velkommen til at kontakte mig på direkte tlf. 87875559 eller e-mail [naturogvand@viborg.dk](mailto:naturogvand@viborg.dk).

Med venlig hilsen

Florian Rasmussen  
Biolog

Bilag:

1. Oversigtskort

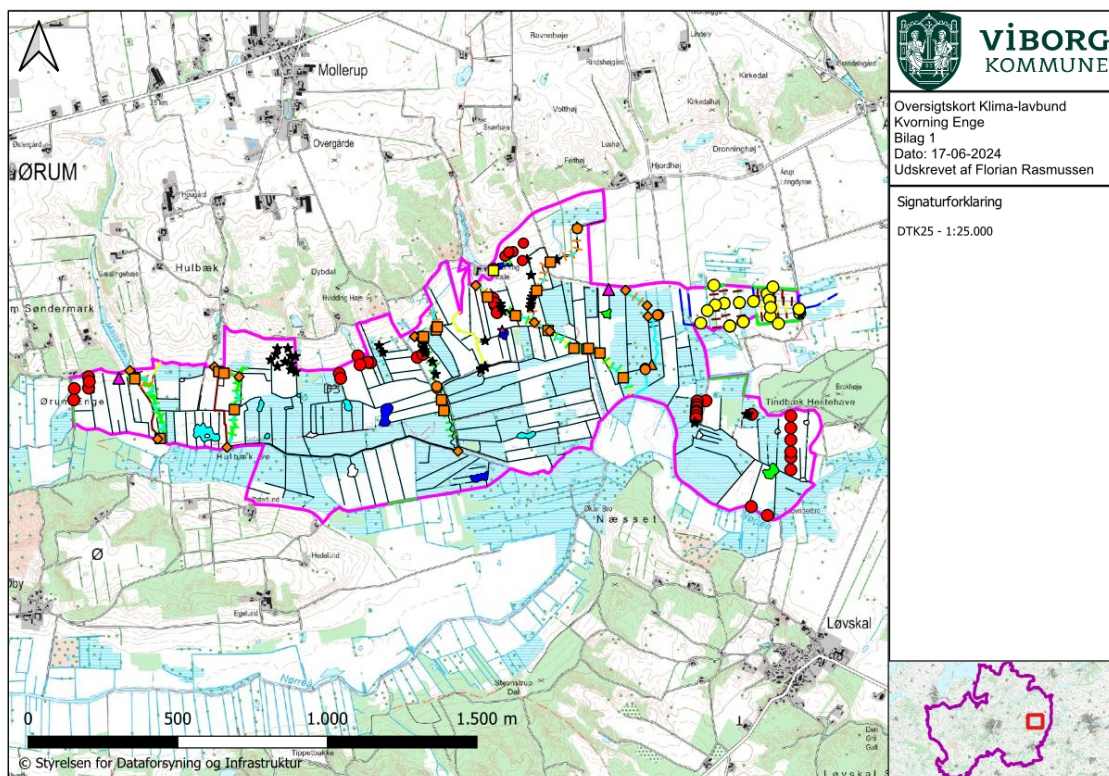
2. Detailprojekt med bilag (uploades udelukkende på kommunens hjemmeside. Bilag 11.1; 12.1; 12 og 13 er ikke uploadet, men kan fremsendes)
3. Matrikelortegnelse af berørte matrikler.

**Kopi til:**

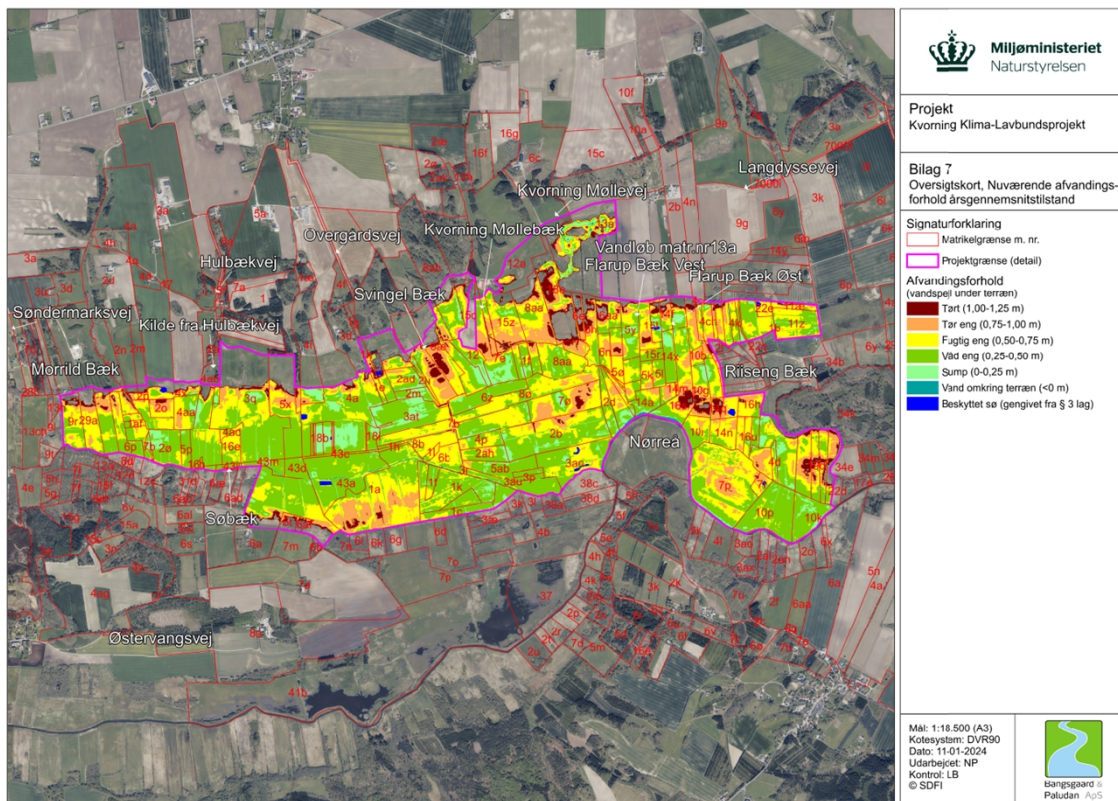
- Miljøstyrelsen Midtjylland – NOVANA-udviklingsstationer, [mjy@mst.dk](mailto:mjy@mst.dk)
- Slots- og Kulturstyrelsen, [post@slks.dk](mailto:post@slks.dk)
- Danmarks Naturfredningsforening – lokal, [dnviborg-sager@dn.dk](mailto:dnviborg-sager@dn.dk)
- Dansk Ornitologisk Forening – national, [natur@dof.dk](mailto:natur@dof.dk)
- Dansk Ornitologisk Forening – lokal, [viborg@dof.dk](mailto:viborg@dof.dk)
- Dansk Botanisk forening Jylland, [dbf.oestjylland@gmail.com](mailto:dbf.oestjylland@gmail.com)
- Dansk Entomologisk Forening, [entomologiskforening@gmail.com](mailto:entomologiskforening@gmail.com)
- Dansk forening for rosport, [dffr@roning.dk](mailto:dffr@roning.dk)
- Dansk kano- og kajakforbund, [miljo@kano-kajak.dk](mailto:miljo@kano-kajak.dk)
- Danmarks Sportsfiskerforbund, [post@sportsfiskerforbundet.dk](mailto:post@sportsfiskerforbundet.dk)
- Danmarks Sportsfiskerforbundet, [lbt@sportsfiskerforbundet.dk](mailto:lbt@sportsfiskerforbundet.dk)
- Danmarks Sportsfiskerforbund lokal, [himmerland@sportsfiskerforbundet.dk](mailto:himmerland@sportsfiskerforbundet.dk)
- Danske Vandløb, [dv@danskevandloeb.dk](mailto:dv@danskevandloeb.dk)
- Friluftsrådet LimfjordSyd, [Viborg@friluftsradet.dk](mailto:Viborg@friluftsradet.dk)
- Kystdirektoratet, [kdi@kyst.dk](mailto:kdi@kyst.dk)
- Viborg Museum, [oldtid@viborg.dk](mailto:oldtid@viborg.dk)
- Ferskvandsfiskeriforeningen, [nb@ferskvandsfiskeriforeningen.dk](mailto:nb@ferskvandsfiskeriforeningen.dk)
- Viborg Sportsfiskerforening, Jørgen Buch, [formand@vsf.dk](mailto:formand@vsf.dk)
- Ålav for Gudenå & Nørreå, [post@aalavgn.dk](mailto:post@aalavgn.dk)
- Fiskerikontrollen i Nykøbing Mors, [inspektoratvest@fiskeristyrelsen.dk](mailto:inspektoratvest@fiskeristyrelsen.dk)
- Ejer de matrikler der er angivet i bilag 3



## Bilag 1: Oversigtskort

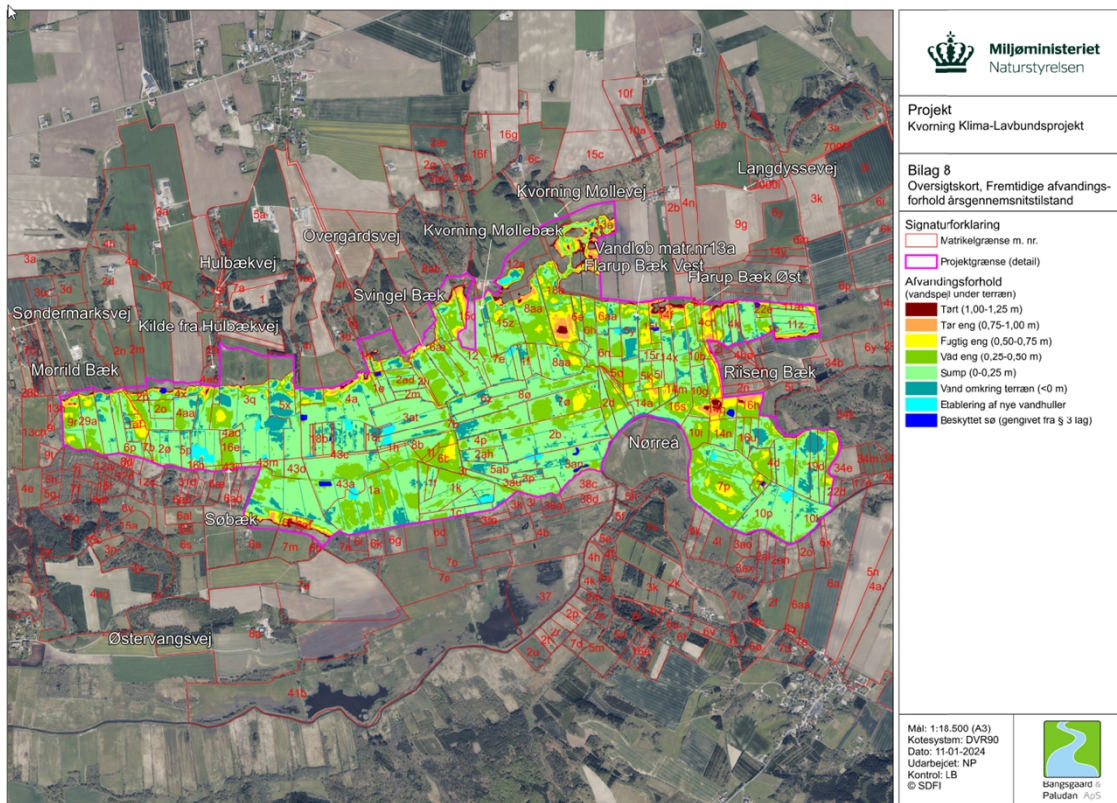


Figur 1: Oversigtskort i forhold til projektet placering i kommunen. De enkelte projektelementer er ikke angivet med beskrivelse her. Der henvises i stedet til ansøgers kortmateriale.



Figur 2: Afvandingskort fra ansøger som viser nuværende afvandingsforhold ved årgennemsnitlig afstrømning.





Figur 3: Afvandingskort fra ansøger som viser fremtidige afvandingsforhold ved årsgennemsnitlig afstrømning.

### Bilag 3: Matrikelfortegnelse for berørte matrikler

Kolonne1	Kolonne2		
matrikler	ejerlav		
4ab	Hulbæk By, Ørum	4b	Hulbæk By, Ørum
4z	Hulbæk By, Ørum	2ø	Hulbæk By, Ørum
2q	Hulbæk By, Ørum	5p	Hulbæk By, Ørum
2u	Hulbæk By, Ørum	4ad	Hulbæk By, Ørum
7b	Hulbæk By, Ørum	5x	Hulbæk By, Ørum
2n	Hulbæk By, Ørum	2o	Hulbæk By, Ørum
2i	Hulbæk By, Ørum	16h	Hulbæk By, Ørum
2v	Hulbæk By, Ørum	2aa	Kvorning By, Kvorning
16e	Hulbæk By, Ørum	5v	Kvorning By, Kvorning
4aa	Hulbæk By, Ørum	2r	Kvorning By, Kvorning
3s	Hulbæk By, Ørum	14o	Kvorning By, Kvorning
8d	Hulbæk By, Ørum	4l	Kvorning By, Kvorning
2p	Hulbæk By, Ørum	7r	Kvorning By, Kvorning
4ac	Hulbæk By, Ørum	1b	Kvorning By, Kvorning
4x	Hulbæk By, Ørum	4bø	Kvorning By, Kvorning
12c	Hulbæk By, Ørum	18e	Kvorning By, Kvorning
2m	Hulbæk By, Ørum	16u	Kvorning By, Kvorning
16g	Hulbæk By, Ørum	2m	Kvorning By, Kvorning
4ae	Hulbæk By, Ørum	2d	Kvorning By, Kvorning
8c	Hulbæk By, Ørum	14n	Kvorning By, Kvorning
1	Hulbæk By, Ørum	13e	Kvorning By, Kvorning
		13a	Kvorning By, Kvorning
		6e	Kvorning By, Kvorning

10g	Kvorning By, Kvorning
22e	Kvorning By, Kvorning
13g	Kvorning By, Kvorning
15l	Kvorning By, Kvorning
5ø	Kvorning By, Kvorning
14x	Kvorning By, Kvorning
4k	Kvorning By, Kvorning
14t	Kvorning By, Kvorning
14p	Kvorning By, Kvorning
5y	Kvorning By, Kvorning
7p	Kvorning By, Kvorning
14q	Kvorning By, Kvorning
2z	Kvorning By, Kvorning
16s	Kvorning By, Kvorning
15r	Kvorning By, Kvorning
10b	Kvorning By, Kvorning
4ch	Kvorning By, Kvorning
14a	Kvorning By, Kvorning
4cg	Kvorning By, Kvorning
4i	Kvorning By, Kvorning
2ab	Kvorning By, Kvorning
5l	Kvorning By, Kvorning
16h	Kvorning By, Kvorning
4ci	Kvorning By, Kvorning
12a	Kvorning By, Kvorning
10i	Kvorning By, Kvorning
4b	Kvorning By, Kvorning
2n	Kvorning By, Kvorning
11æ	Kvorning By, Kvorning
16i	Kvorning By, Kvorning
14m	Kvorning By, Kvorning
15z	Kvorning By, Kvorning
6aa	Kvorning By, Kvorning
16n	Kvorning By, Kvorning
4v	Kvorning By, Kvorning
2l	Kvorning By, Kvorning
4y	Kvorning By, Kvorning
8aa	Kvorning By, Kvorning
5k	Kvorning By, Kvorning
2s	Kvorning By, Kvorning
11z	Kvorning By, Kvorning
22b	Kvorning By, Kvorning
16v	Kvorning By, Kvorning
4x	Kvorning By, Kvorning
6h	Kvorning By, Kvorning
9f	Kvorning By, Kvorning
5aa	Kvorning By, Kvorning
18c	Kvorning By, Kvorning
22d	Kvorning By, Kvorning
5q	Kvorning By, Kvorning
6n	Kvorning By, Kvorning
15p	Kvorning By, Kvorning
14f	Kvorning By, Kvorning

10p	Løvskal By, Skjern
7u	Løvskal By, Skjern
8d	Løvskal By, Skjern
2al	Løvskal By, Skjern
10k	Løvskal By, Skjern
4l	Løvskal By, Skjern
3ao	Løvskal By, Skjern
2am	Løvskal By, Skjern
5k	Løvskal By, Skjern
9b	Løvskal By, Skjern
6x	Løvskal By, Skjern
2ap	Løvskal By, Skjern
2o	Løvskal By, Skjern
5i	Løvskal By, Skjern
6a	Løvskal By, Skjern
3an	Løvskal By, Skjern
2y	Løvskal By, Skjern
13d	Mollerup By, Ørum
8b	Mollerup By, Ørum
5i	Mollerup By, Ørum
18b	Mollerup By, Ørum
8ø	Mollerup By, Ørum
11a	Mollerup By, Ørum
5aa	Mollerup By, Ørum
18e	Mollerup By, Ørum
1f	Mollerup By, Ørum
2ai	Mollerup By, Ørum
2ah	Mollerup By, Ørum
2b	Mollerup By, Ørum
3r	Mollerup By, Ørum
18i	Mollerup By, Ørum
2ad	Mollerup By, Ørum
18k	Mollerup By, Ørum
4a	Mollerup By, Ørum
7b	Mollerup By, Ørum
1e	Mollerup By, Ørum
7æ	Mollerup By, Ørum
6æ	Mollerup By, Ørum
5ad	Mollerup By, Ørum
1g	Mollerup By, Ørum
2h	Mollerup By, Ørum
4p	Mollerup By, Ørum
15c	Mollerup By, Ørum
3an	Mollerup By, Ørum
6z	Mollerup By, Ørum
18m	Mollerup By, Ørum
12	Mollerup By, Ørum
5ab	Mollerup By, Ørum
3d	Mollerup By, Ørum
18l	Mollerup By, Ørum
2m	Mollerup By, Ørum
3ø	Mollerup By, Ørum
3at	Mollerup By, Ørum



8aa	Mollerup By, Ørum
7ø	Mollerup By, Ørum
18c	Mollerup By, Ørum
1h	Mollerup By, Ørum
2e	Mollerup By, Ørum
4i	Mollerup By, Ørum
6b	Mollerup By, Ørum
14	Mollerup By, Ørum
8ab	Mollerup By, Ørum
2al	Mollerup By, Ørum
7e	Mollerup By, Ørum
3p	Mollerup By, Ørum
18o	Mollerup By, Ørum
3au	Mollerup By, Ørum
5i	Tindbæk By, Skjern
19d	Tindbæk By, Skjern
8c	Tindbæk By, Skjern
22d	Tindbæk By, Skjern
3n	Tindbæk By, Skjern
4d	Tindbæk By, Skjern
23e	Tindbæk By, Skjern
34k	Tindbæk By, Skjern
29i	Tindbæk By
34e	Tindbæk By, Skjern
43c	Øby By, Viskum
1f	Øby By, Viskum
3l	Øby By, Viskum
6æ	Øby By, Viskum
1h	Øby By, Viskum
1c	Øby By, Viskum
6b	Øby By, Viskum
1l	Øby By, Viskum
38a	Øby By, Viskum
7o	Øby By, Viskum
6af	Øby By, Viskum
7n	Øby By, Viskum
43a	Øby By, Viskum
3d	Øby By, Viskum

6am	Øby By, Viskum
6d	Øby By, Viskum
6o	Øby By, Viskum
6a	Øby By, Viskum
6i	Øby By, Viskum
6t	Øby By, Viskum
1o	Øby By, Viskum
16	Øby By, Viskum
43m	Øby By, Viskum
31a	Øby By, Viskum
3k	Øby By, Viskum
6g	Øby By, Viskum
43d	Øby By, Viskum
38c	Øby By, Viskum
1q	Øby By, Viskum
43i	Øby By, Viskum
43k	Øby By, Viskum
7m	Øby By, Viskum
1k	Øby By, Viskum
31d	Øby By, Viskum
1a	Øby By, Viskum
43p	Øby By, Viskum
6k	Øby By, Viskum
31b	Øby By, Viskum
6p	Ørum By, Ørum
13h	Ørum By, Ørum
1ae	Ørum By, Ørum
29a	Ørum By, Ørum
1ab	Ørum By, Ørum
9r	Ørum By, Ørum
9d	Ørum By, Ørum
1ac	Ørum By, Ørum
9l	Ørum By, Ørum
6h	Ørum By, Ørum
1af	Ørum By, Ørum
6p	Årup, Kvorning