

Borgermøde i idéfasen om energipark ved Rævind Bæk

Torsdag den 26. september 2024 i
Sparkær Forsamlingshus

Ny planlægning for energipark
ved Gammelstrup og Sparkær



Program

Velkommen

v. Eva Pinnerup, formand for Klima- og Miljøudvalget i Viborg Kommune

Præsentation af planproces og hovedspørgsmål til planlægningen

v. Viborg Kommune

Præsentation af projektet fra ansøger/rådgiver

v. ReLand, NRGi og Planplus

Spørgsmål, ideer og forslag

v. ordstyrer Direktør Hans Jørn Laursen, Viborg Kommune

Den videre planproces samt afrunding

v. Eva Pinnerup, formand for Klima- og Miljøudvalget i Viborg Kommune

Nationale klimamål

Danmark skal reducere drivhusgasudledningerne med 70 pct. i 2030 ift. 1990.

Danmark skal senest i 2050 ikke udlede flere drivhusgasser, end der optages. Målet er fremrykket til 2045 i grundlaget for den nuværende regering.

Den tidligere regering annoncerede med Danmark kan mere II (DKMII), at den samlede energiproduktion fra solceller og vindmøller på land skal firedobles frem mod 2030.

Kommunale klimamål

Viborg Kommune har udarbejdet en klimaplan, der viser vejen til en klimaneutral kommune inden udgangen af 2050.

Viborg Kommune skal i 2030 have dækket sit elforbrug af vedvarende energianlæg i kommunen – fraregnet Apples forbrug.

Det forudsætter en hurtig og omfattende udbygning af produktionen af vedvarende energi i Viborg Kommune.

Kriterier for prioritering af planlægning for vedvarende energianlæg

Byrådet besluttede d. 15. november 2023 at prioriteringen blandt ansøgninger om planlægning for VE-anlæg i Viborg Kommune baseres på nedenstående kriterier:

- Komplette bioøkonomiske projekter
- Multifunktionel anvendelse af arealerne
- Lokal forankring
- Geografisk dækning
- Modenhed og realisme
- God landbrugsjord
- FN's 17 verdensmål for bæredygtig udvikling

Oversigt over fase 1 projekter

Energipark Tjele – solceller ved Kvorning

Energipark Tjele – solceller og vindmøller ved Sjørring

Energipark Tjele – hovedprojekt med solceller, vindmøller og energiklynge

Vindmøller ved Sundstrup

Solceller ved Karup

Energipark ved Rødkærsbro

Energipark ved Iglsø

Energipark ved Hejring

Energipark ved Hammershøj

Energipark ved Rævind Bæk/Gammelstrup

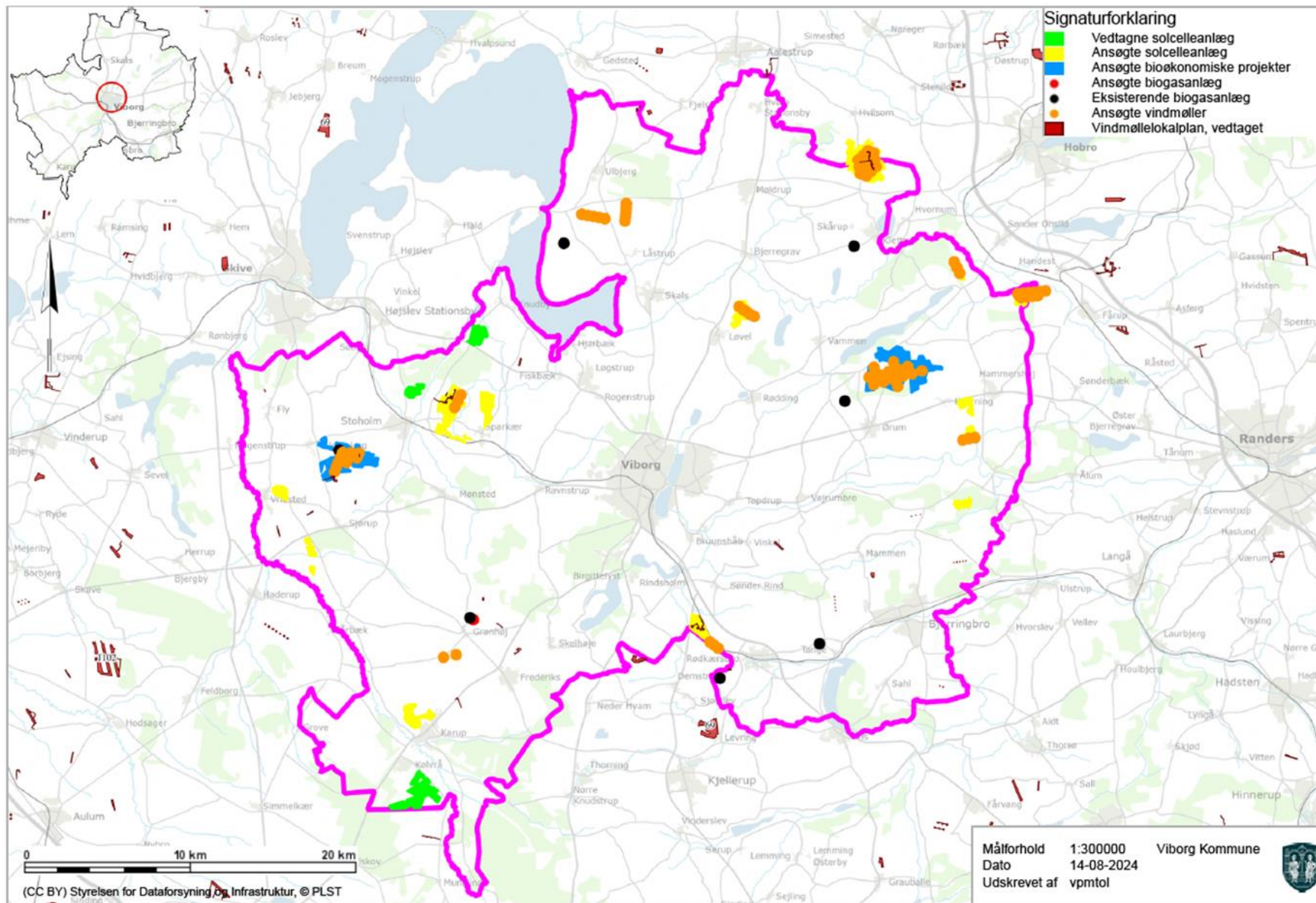
Energipark ved Vesterkær

Udvidelse af biogas i Grønhøj

CAES Anlæg

CAES Koblingsstation

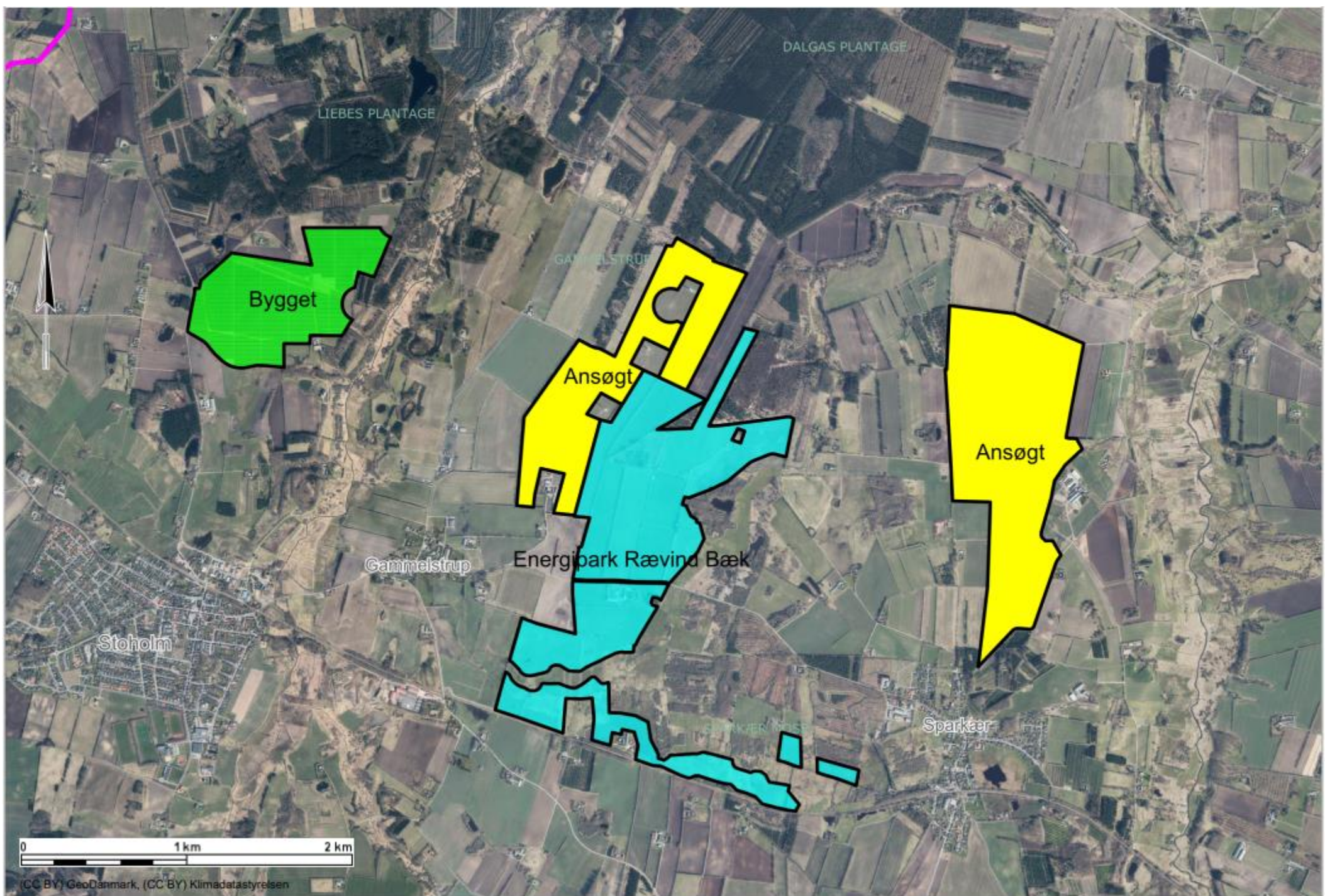
Oversigtskort



Samlet areal for fase 1-projekter = 1,52%

Samlet areal for fase 2-projekter = 0,40%

Samlet areal for fase 1 + fase 2-projekter = 1,92%



Formål med indkaldelse af idéer og forslag

I forbindelse med høringsperioden indkaldes der idéer og forslag til planlægningen og miljøvurderingen for projektet:

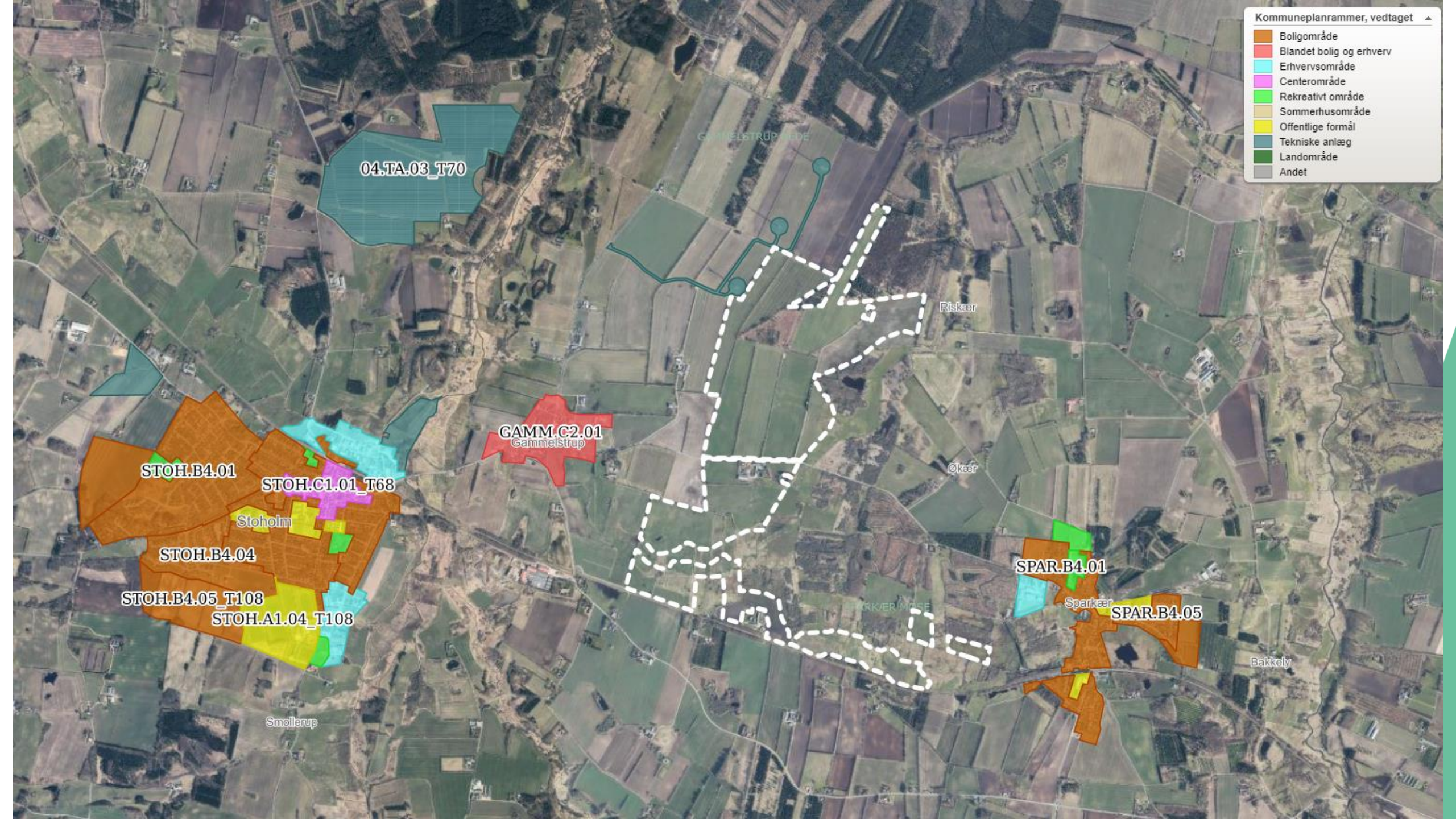
- Alle indsendte idéer og forslag vil blive politisk behandlet inden udarbejdelse af planforslag samt afgrænsning af miljørapportens indhold.
- Borgermødet er et tilbud til borgere og interessenter, hvor kommunen, ansøger og rådgiver informerer om processen og det konkrete projekt.
 - Der findes yderligere information på: viborg.dk/idefaseRaevindbaek

Hvad er et kommuneplantillæg?

- Kommuneplanen er omdrejningspunktet for den fysiske planlægning af kommunen og den central i forhold til udviklingen af kommunens byer og landområder.
- Et kommuneplantillæg er en del af kommuneplanen.
- Et kommuneplantillæg fastlægger rammerne for at planområdet kan anvendes til tekniske anlæg i form af et solcelleanlæg og vindmøller.
- Er der ingen gældende kommuneplanramme for området, skal der udarbejdes et kommuneplantillæg, når der skal lokalplanlægges for et område.



- Kommuneplanrammer, vedtaget
- Boligområde
 - Blandet bolig og erhverv
 - Erhvervsområde
 - Centerområde
 - Rekreativt område
 - Sommerhusområde
 - Offentlige formål
 - Tekniske anlæg
 - Landområde
 - Andet



04.TA.03_T70

GAMMELSTRUP LØDE

Riskeer

GAMM.C2.01
Gammelstrup

Økkeer

STOH.B4.01

STOH.C1.01_T68

Stoholm

STOH.B4.04

STOH.B4.05_T108

STOH.A1.04_T108

Smøllerup

ØRKEER LØSE

SPAR.B4.01

Spørkeer

SPAR.B4.05

Bakkely

Hvad er en lokalplan?

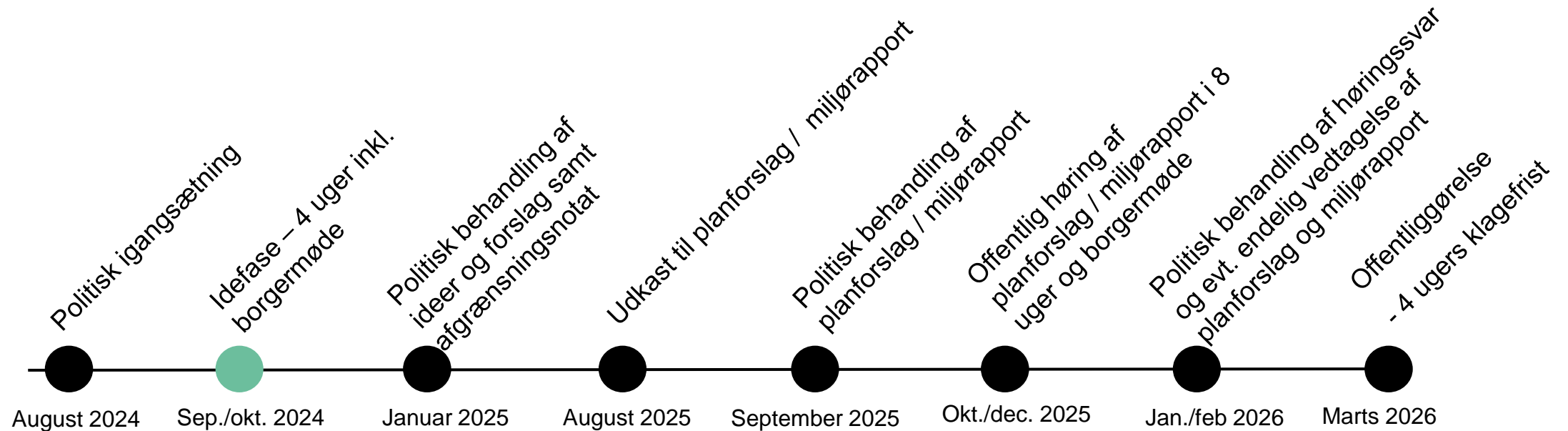
- Juridisk dokument, der har retsvirkninger via hjemmel i planloven
- Består af to dele:
 - Redegørelse (beskrivende)
 - Bestemmelser (juridisk bindende – inkl. kortbilag)
- Lokalplan fastlægger nærmere bestemmelser for planområdets formål, anvendelse, anlæg, befæstede arealer, beplantning mv.
- Lokalplaner skal være i overensstemmelse med kommuneplanen.

Hvad er en miljørapport?

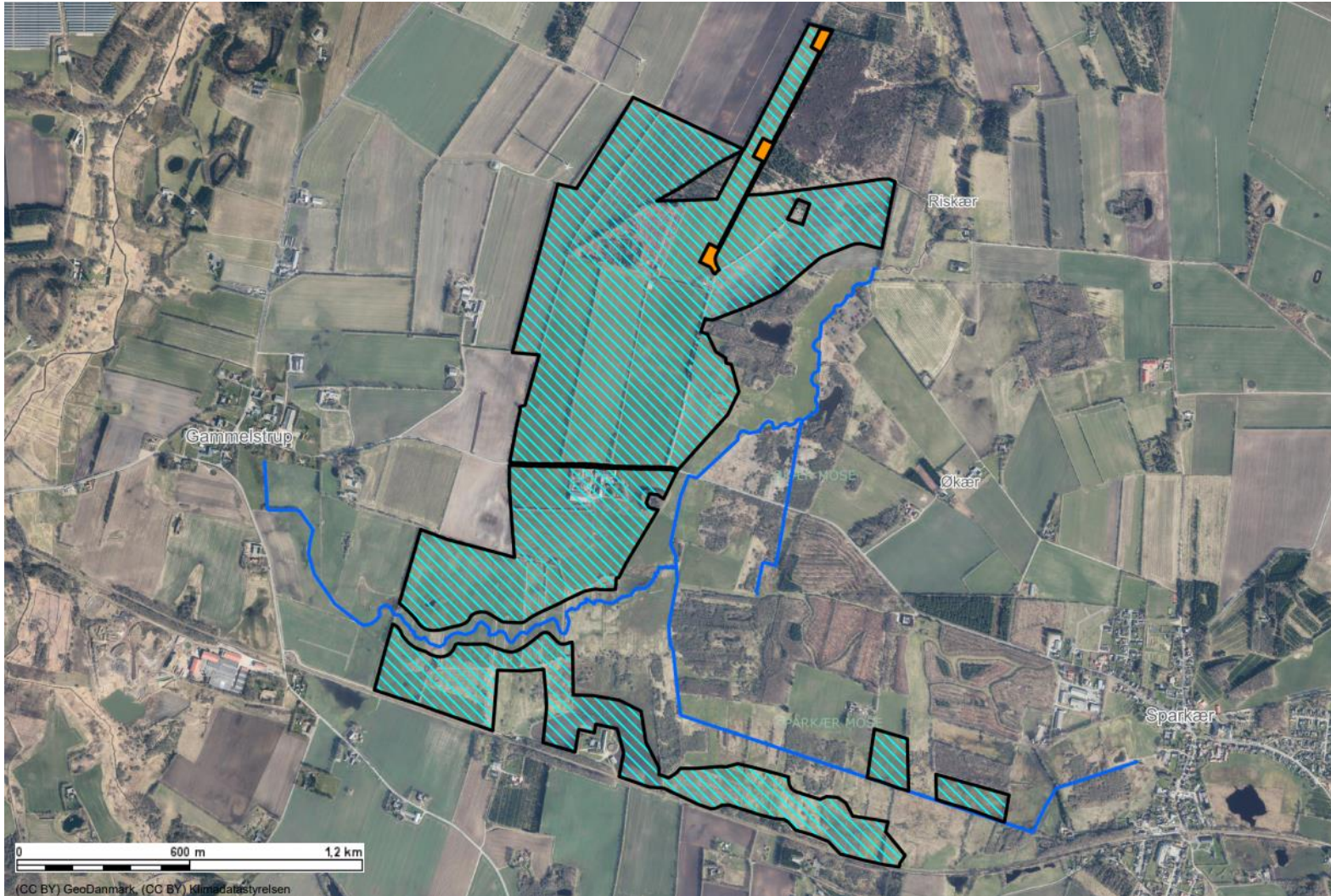
- En fællesbetegnelse for en lovpåkrævet miljøvurdering af både en plan og et projekt
- Miljøvurderingen af planen og miljøkonsekvensvurderingen af projektet kan sammenskrives til én samlet miljørapport når projektets præcise udformning er kendt fra start.
- Forholder sig til miljø-og sundhedsmæssige aspekter ved planernes og projektets påvirkning på omgivelserne:
 - Jordbund, vand og luft
 - Klima
 - Kulturarv og landskab
 - Etc.
- Idéfasen skal være med til at sætte ramme om – og evt. udpege fokusområder - i arbejdet med miljørapporten.



Plan- og Miljøvurderingsproces



- Idefasen afholdes i perioden 12.09.2024 – 10.10.2024.
- Planforslag forventes at komme i offentlig høring ultimo 2025.



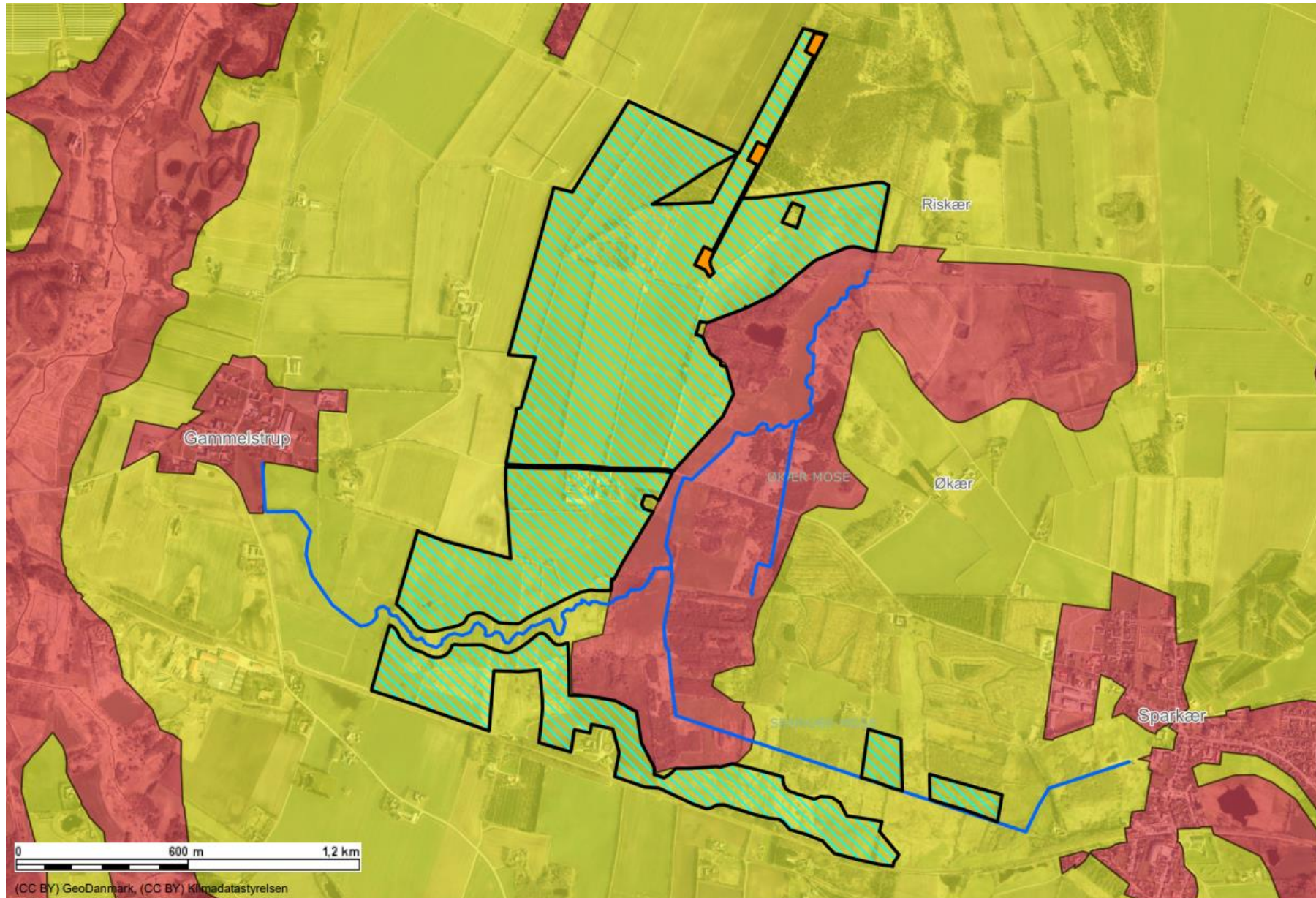
(CC BY) GeoDanmark. (CC BY) Klimadatstyrelsen

Projektområde omfatter:

- ca. 174 ha er solceller (bruttoareal)

To projektforslag for vindmøller

- 3 stk. vindmøller á 150 meters højde eller
- 3 stk. vindmøller á 167 meters højde

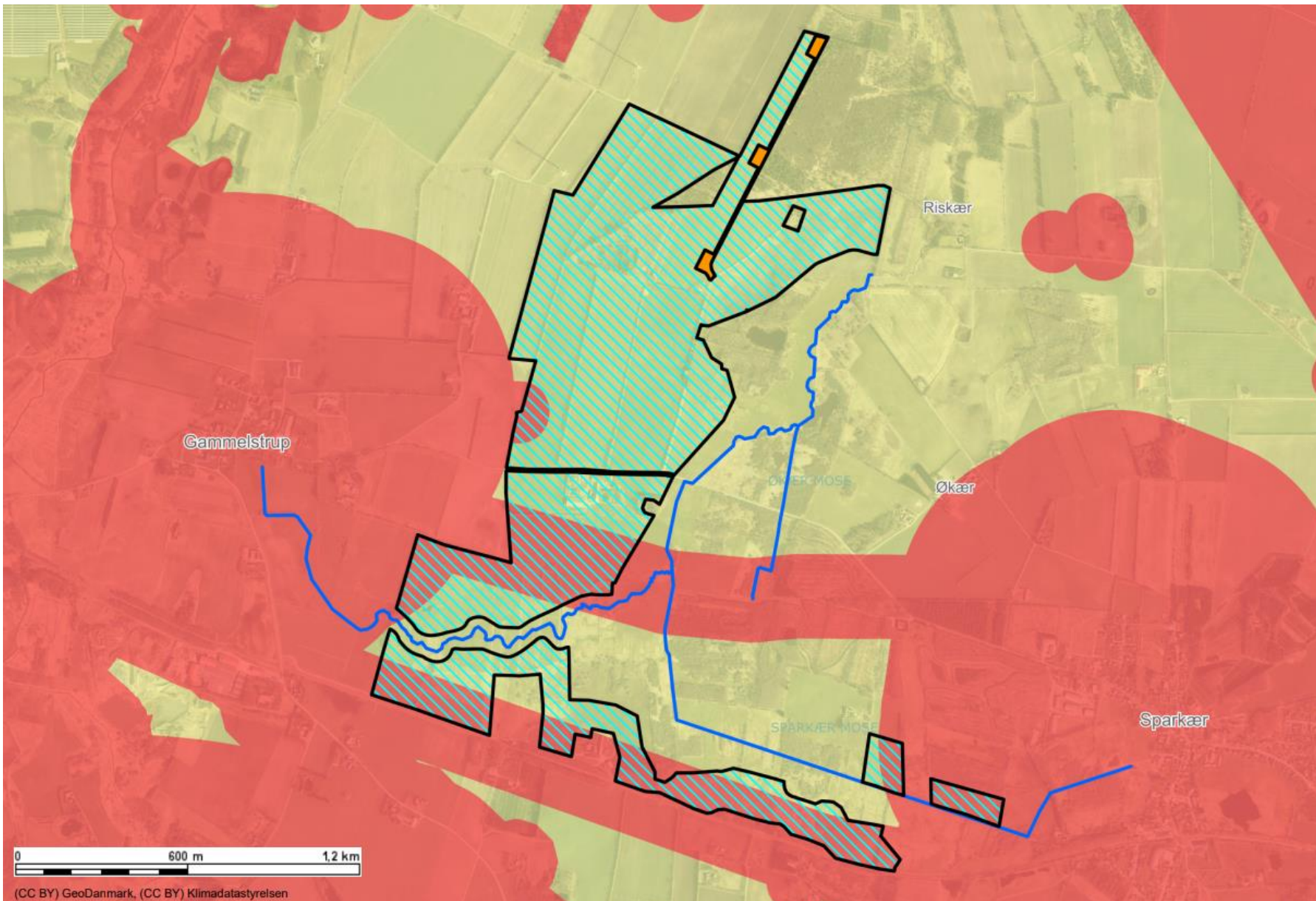


Kommuneplanens udpegning for solceller

Rød = negativ
Gul = neutral

Kommuneplanens udpegning for vindmøller

Rød = negativ
Gul = neutral



Oplæg fra ReLand, NRGi og Planplus



Spørgsmål, ideer og forslag

- Ordstyrer Hans Jørn, Direktør for Teknik og Miljø.
- Man bedes sige sit navn, samt hvor man bor.
- Der skrives ikke referat.

Indsend ideer og forslag

Høringsperiode: 12. september
til 10. oktober 2024

Svarfrist for indsendelse af idéer,
forslag eller bemærkninger til
den forestående planlægning:
onsdag den 10. oktober 2024.

Hørings svar sendes via boksen
”Indsend ideer og forslag” på
hjemmesiden:

viborg.dk/idefaseRaevindbaek

Tak for i aften

