

Vedvarende energianlæg ved Rævind Bæk

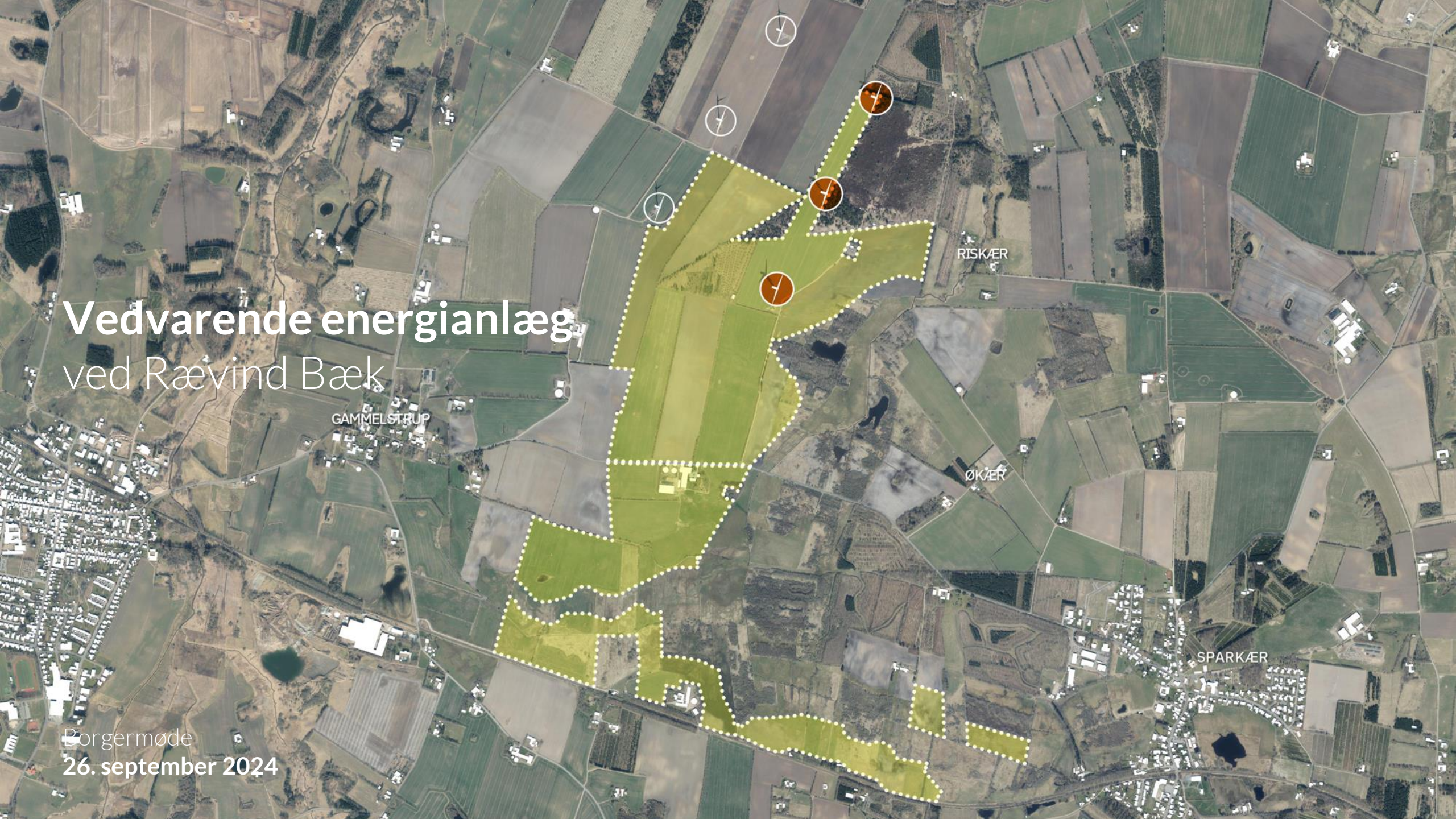
GAMMELSTRUP

RISKÆR

ØKÆR

SPARKÆR

Borgermøde
26. september 2024



Vedvarende energianlæg ved Rævind Bæk **Projektet**

Projektets placering

- > Samlet bruttoprojektområde udgør ca. 174 ha.
Byggefeltet til både vindmøller og solceller
- > Ca. 650 meter fra Gammelstrup og ca. 250 meter fra Sparkær



Vedvarende energianlæg ved Rævind Bæk **Projektet**

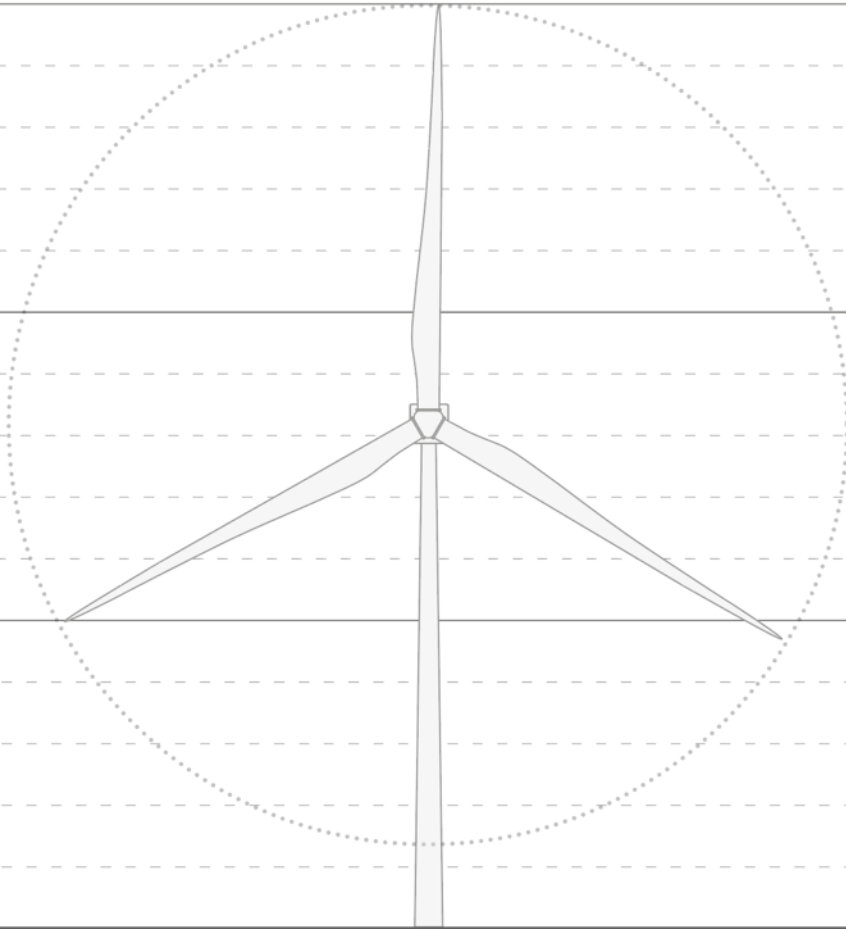
Projektets elementer

- > Adgangs- og serviceveje til anlæggene
- > 3 stk. vindmøller
- > Solcelleanlæg – moduler på stativer
- > Tekniske anlæg, herunder invertere og transformere
- > Hegn og afskærmende beplantning af hjemmehørende arter
- > Øvrige landskabs- og biodiversitetstiltag
- > Arealer med hjemmehørende græsarter, urter og blomster
- > Eksportkabel til tilkobling til transmissionsnet



Vedvarende energianlæg ved Rævind Bæk

Projektet

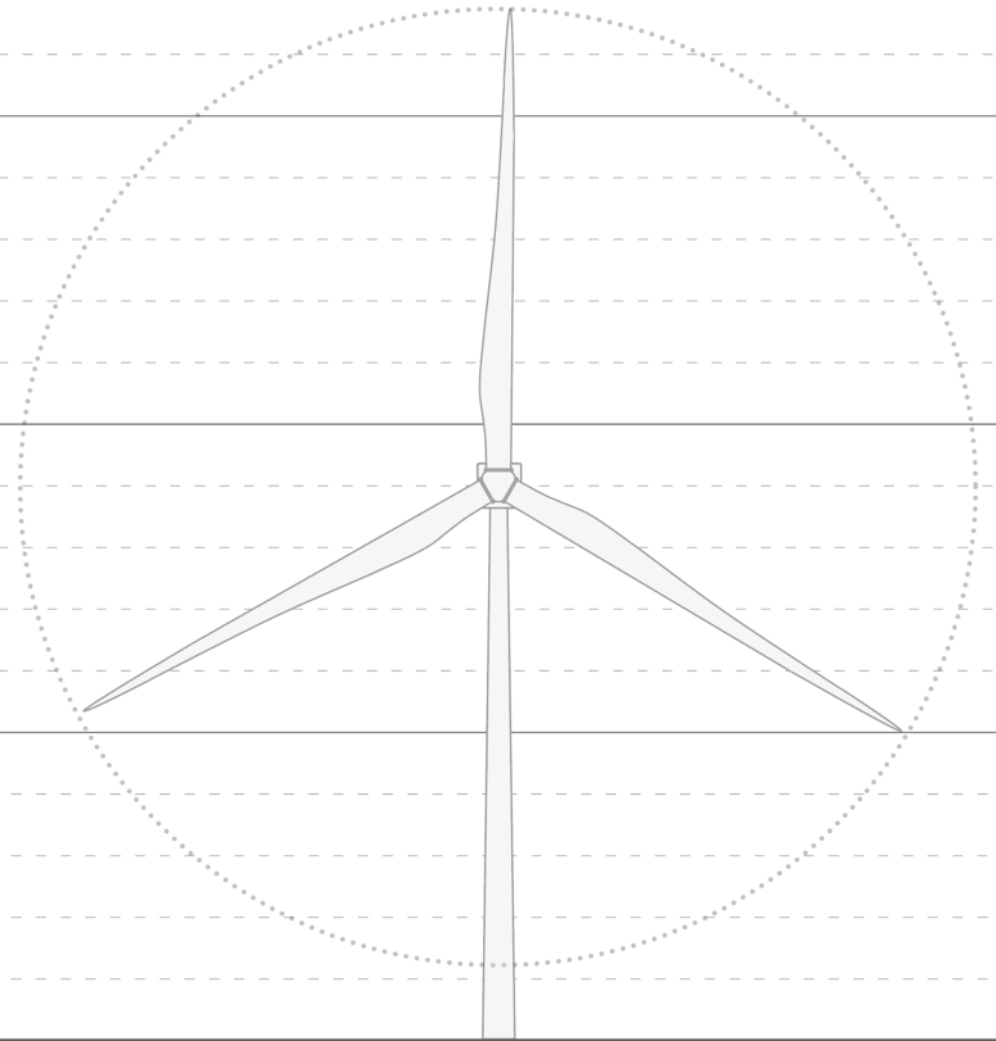


Eksempelvis Vestas V136 - 4,5 MW

Rotor diameter: 136 meter

Navhøjde: 82 meter

Total højde: 150 meter



Eller Siemens Gamesa SG155 - 6,6 MW

Rotor diameter: 155 meter

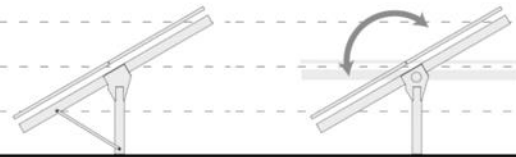
Navhøjde: 90 meter

Total højde: 167,5 meter

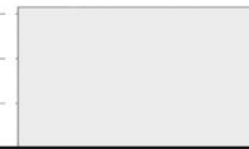
Vedvarende energianlæg ved Rævind Bæk
Projektet



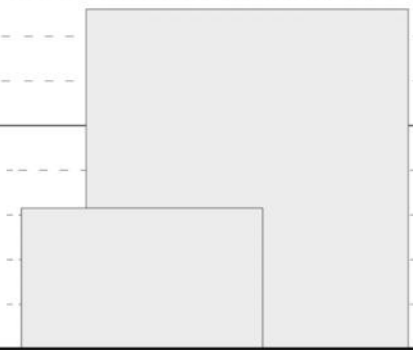
Randbeplantning
Min. 5 m (bredd)



Solceller på stativer/tracker
Max. 3,5 m



Parktransformere
Max. 3,5 m



Step-up transformer
Max. 7.5 m



Lynafleder
Max. 15 m



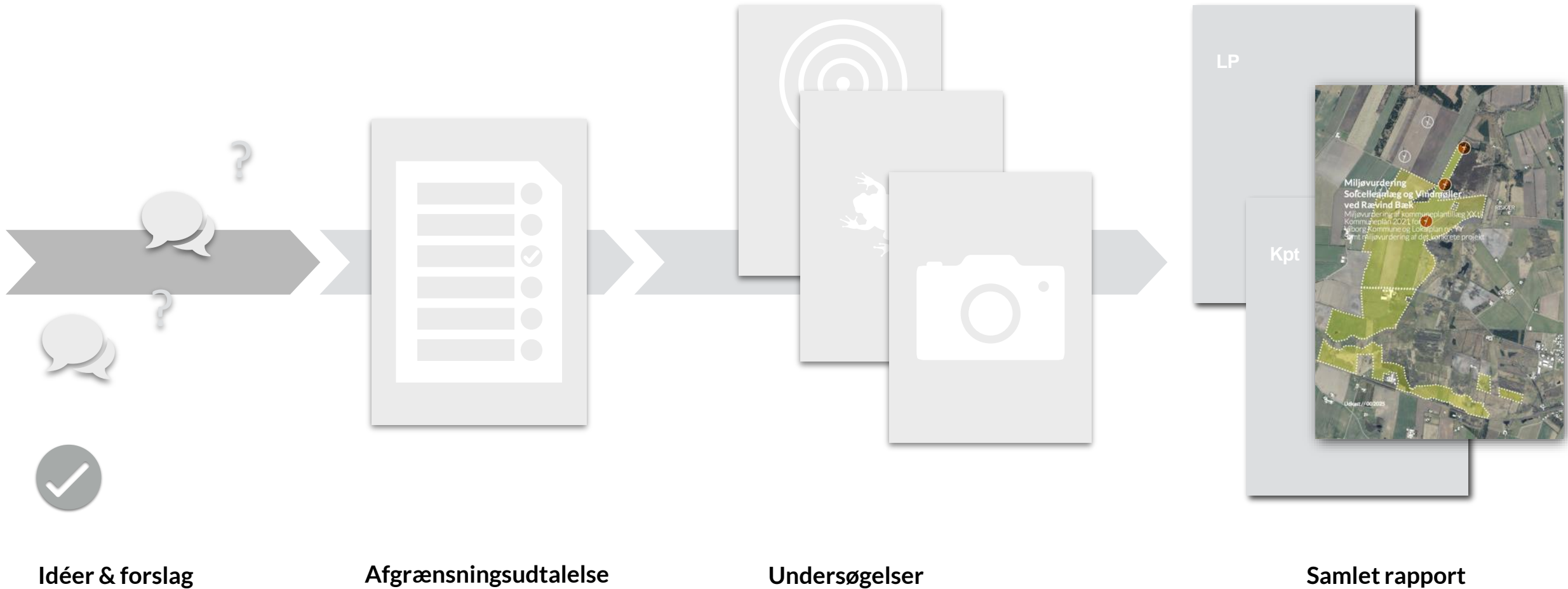
Vedvarende energianlæg ved Rævind Bæk Projektet

- > Forventet elproduktion på hhv 180-185.000 MWh/år (sol) og 40.300-56.800 MWh/år (vind)
- > Svarer til ca. 55.000 - 60.000 husstandes elforbrug



Vedvarende energianlæg ved Rævind Bæk

Miljøvurdering



Vedvarende energianlæg ved Rævind Bæk
Forventede miljøtemaer der undersøges

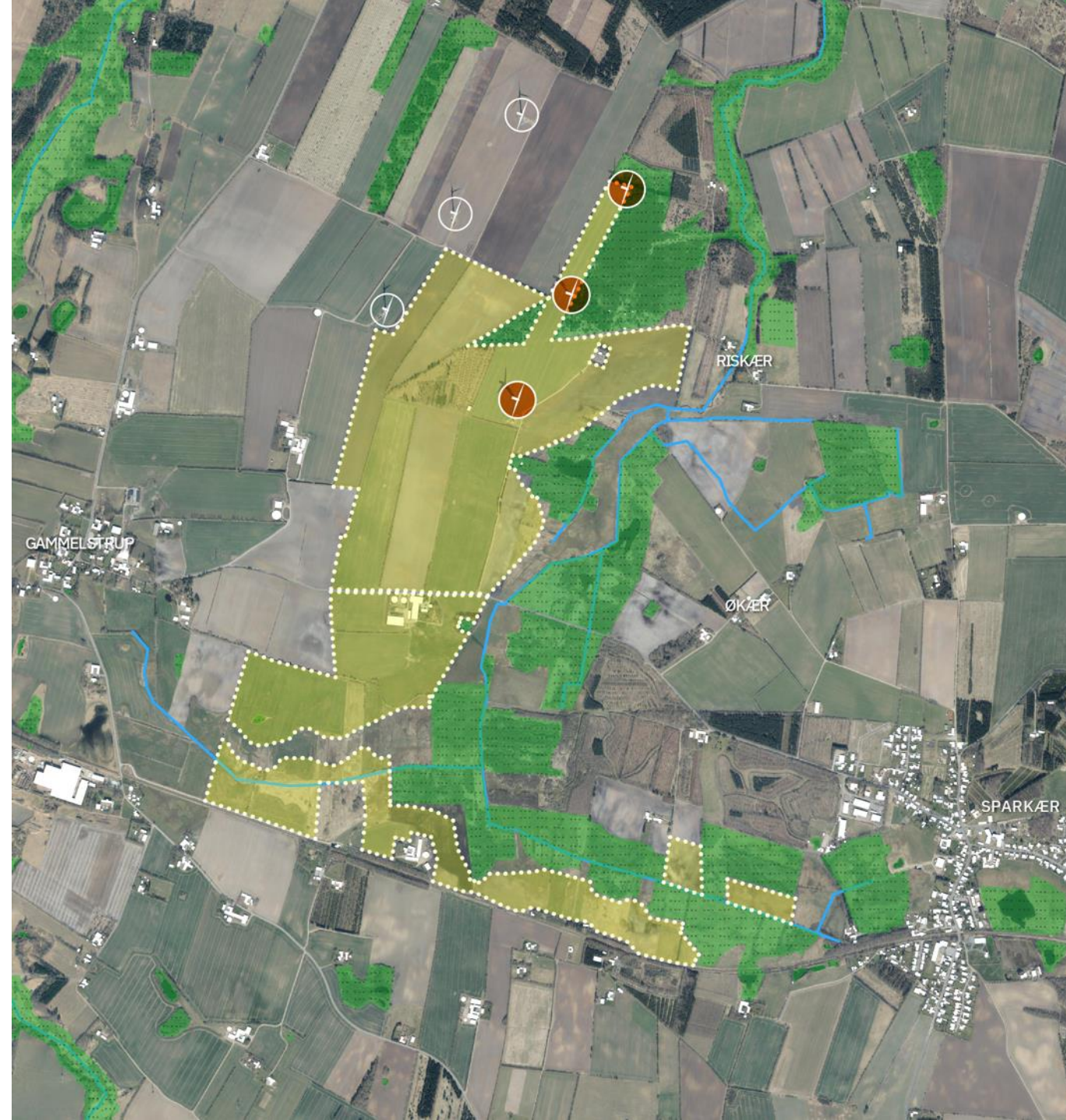
- > Op til 1 km
nærmeste naboboliger til projektet
- > Op til ca. 4,5 km
nærmeste bysamfund
- > Op til ca. 4,5 km
Kirker og kulturhistoriske elementer
- > Op til ca. 4,5 km
samspil med øvrige tekniske anlæg
- > Op til ca. 10 km
landskabsudpegninger mv.



Vedvarende energianlæg ved Rævind Bæk
Forventede miljøtemaer der undersøges

> **Natur**

- > Påvirkning af Natura 2000 områder
- > Påvirkning af § 3-beskyttet natur
- > Påvirkning af områdets dyreliv, herunder bl.a. vildt, fugle, padder og flagermus



Vedvarende energianlæg ved Rævind Bæk

Miljøvurdering

- > *Visuel påvirkning*
- > *Natur*
- > Støj (kumulativt)
- > Skyggekast
- > Grundvand
- > Trafikale forhold
- > Luftkvalitet, energi og klima
- > Sundhed
- > Kumulative effekter
- > Afværgeforanstaltninger
- > Overvågning



Vedvarende energianlæg ved Rævind Bæk
**Send ideer og forslag til indhold inden
høringsfristens udløb den 10. oktober**

