

Borgermøde i idefasen

Tirsdag den 10. september 2024 i Hammershøj
Forsamlingshus

Ny planlægning for Energipark ved Hammershøj



Program

Kl. 18:30 Velkommen

v/Eva Pinnerup, formand for Klima- og Miljøudvalget i Viborg Kommune

Kl. 18:40 Præsentation af planproces og hovedspørgsmål til planlægningen

v/projektleder Jakob Forum Harritz, Viborg Kommune.

Kl. 18:55 Præsentation af projektet fra ansøger/rådgiver

v/Thomas Piper og Kresten Ejlskov Hansen, Randers Tegl, Kirsten Hastrup Holm, NRGi, og Mio Schrøder, Planplus.

Kl. 19:30 Spørgsmål, ideer og forslag

v/ordstyrer Direktør Hans Jørn Laursen, Viborg Kommune

Kl. 20:25 Den videre planproces samt afrunding

v/Eva Pinnerup, formand for Klima- og Miljøudvalget i Viborg Kommune

Nationale klimamål

Danmark skal reducere drivhusgasudledningerne med 70 pct. i 2030 ift. 1990.

Danmark skal senest i 2050 ikke udlede flere drivhusgasser, end der optages. Målet er fremrykket til 2045 i grundlaget for den nuværende regering.

Den tidligere regering annoncerede med Danmark kan mere II (DKMII), at den samlede energiproduktion fra solceller og vindmøller på land skal firedobles frem mod 2030.

Kommunale klimamål

Viborg Kommune har udarbejdet en klimaplan, der viser vejen til en klimaneutral kommune inden udgangen af 2050.

Viborg Kommune skal i 2030 have dækket sit elforbrug af vedvarende energianlæg i kommunen – fraregnet Apples forbrug.

Det forudsætter en hurtig og omfattende udbygning af produktionen af vedvarende energi i Viborg Kommune.

Kriterier for prioritering af planlægning for vedvarende energianlæg

Byrådet besluttede d. 15. november 2023 at prioriteringen blandt ansøgninger om planlægning for VE-anlæg i Viborg Kommune baseres på nedenstående kriterier:

- Komplette bioøkonomiske projekter
- Multifunktionel anvendelse af arealerne
- Lokal forankring
- Geografisk dækning
- Modenhed og realisme
- God landbrugsjord
- FN's 17 verdensmål for bæredygtig udvikling

Oversigt over fase 1 projekter

Energipark Tjele (Tjele, Kvorning, Sjørring)

Vindmøller ved Sundstrup

Solceller ved Karup

Energipark ved Rødkærsbro

Energipark ved Iglsø

Energipark ved Hejring

Energipark ved Hammershøj

Energipark ved Rævindbæk+Gammelstrup

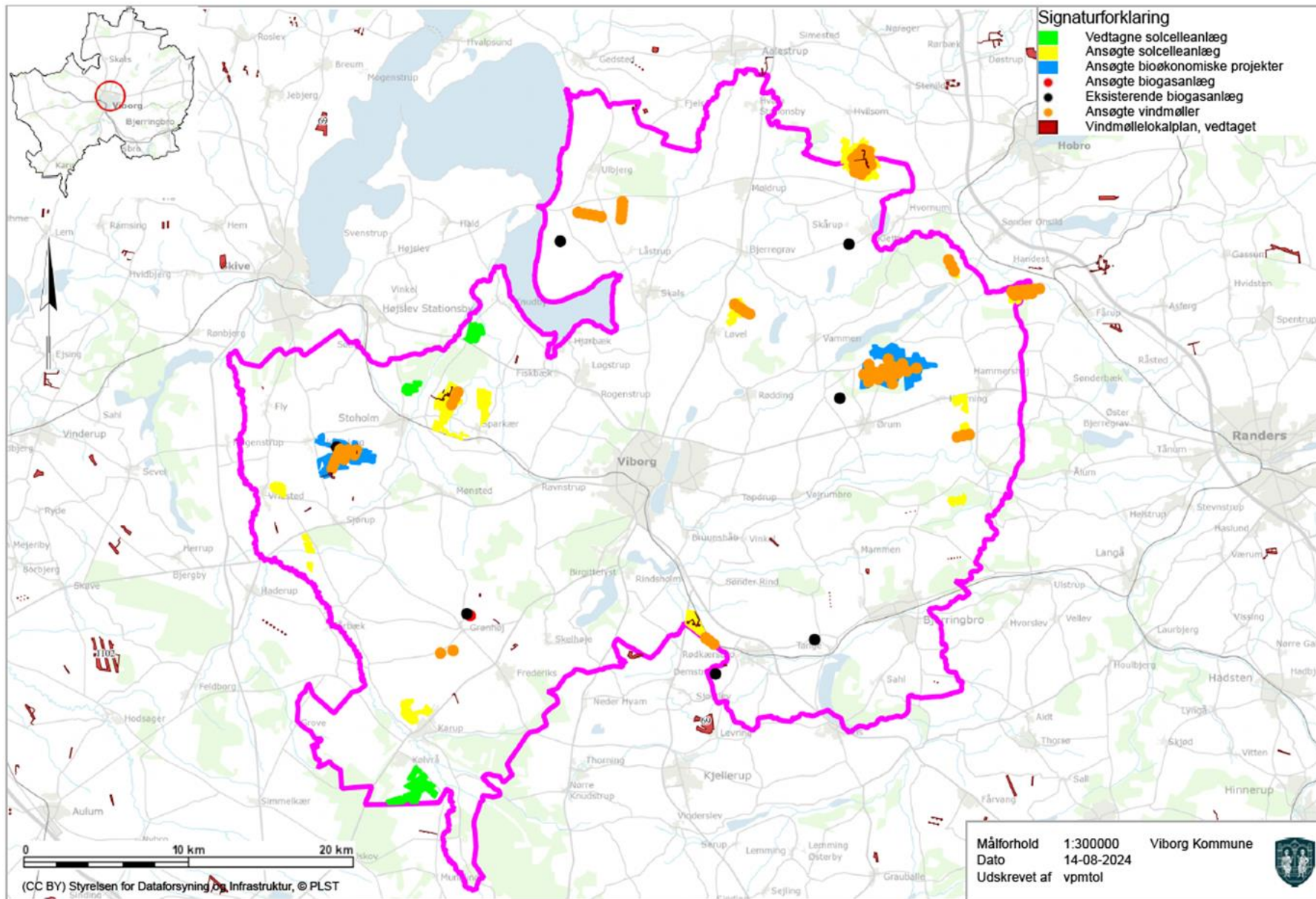
Energipark ved Vesterkær

Udvidelse af biogas i Grønhøj

CAES Anlæg

CAES Koblingsstation

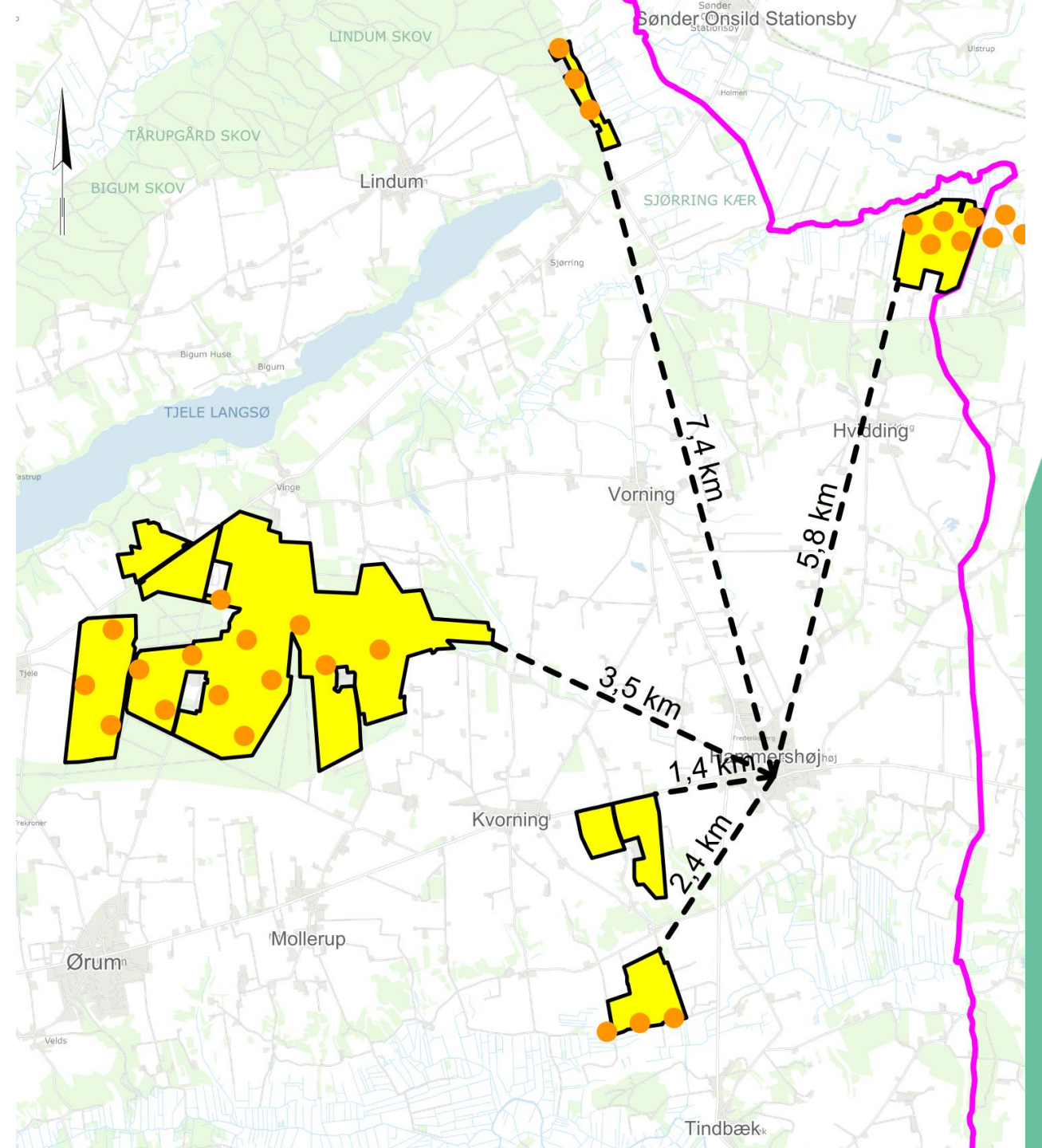
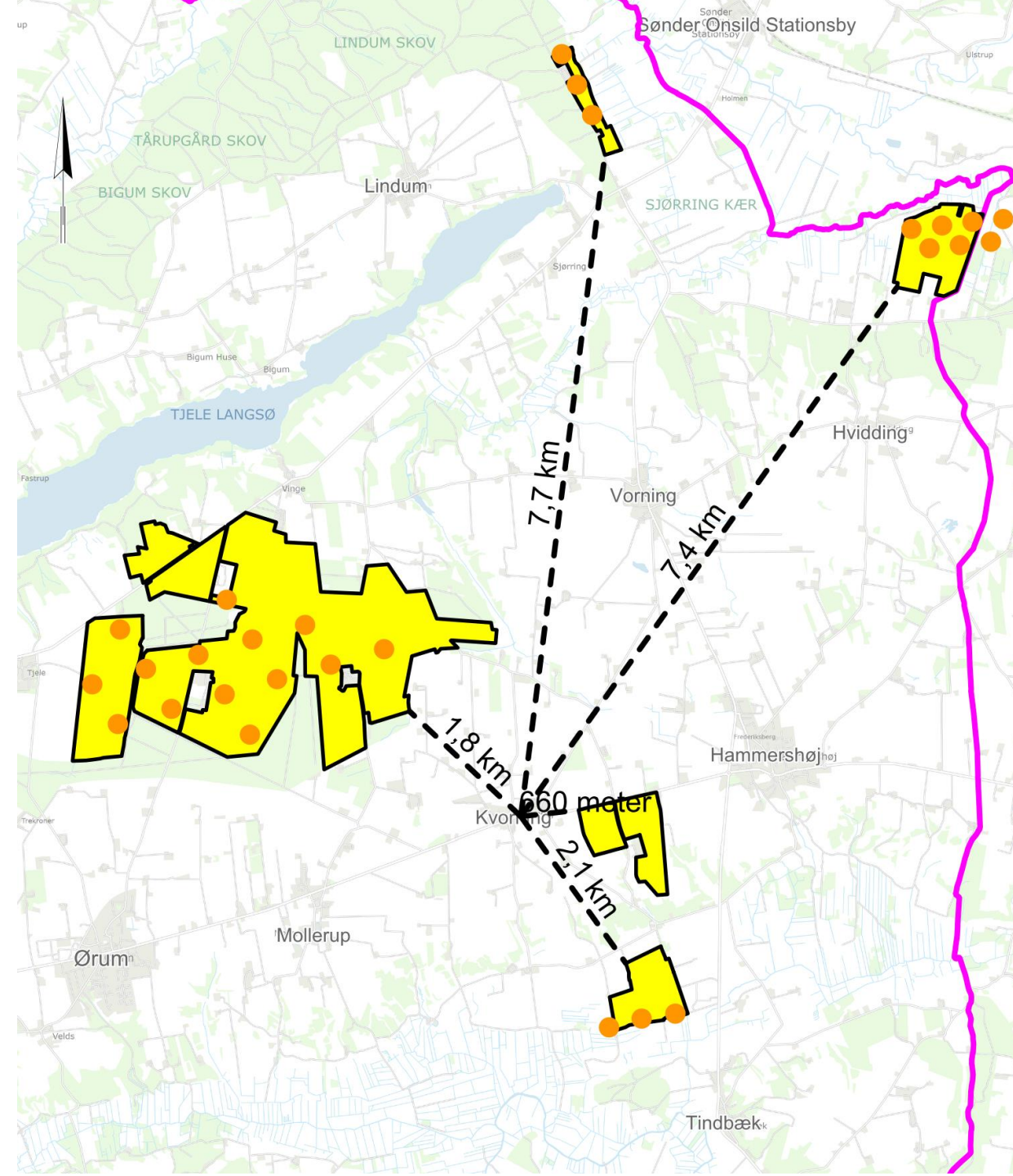
Oversigtskort



Samlet areal for fase 1-
projekter = 1,52%

Samlet areal for fase 2-
projekter = 0,40%

Samlet areal for fase 1 +
fase 2-projekter = 1,92%



Grøn Pulje

- I forbindelse med start af produktion fra VE-anlæg er ejer af anlægget forpligtet til at indbetale **midler til Grøn Pulje**
- I dette projekt er forventningen, at beløbet til Grøn Pulje er ca. **10 mio. kr.**
- Midlernes indbetales til staten og fordeles af byrådet
- Pengene **må ikke** – fraregnet administration – gå til Kommunen selv
- Det er forventningen, at midlerne **i særlig grad** skal tilfalde projekter i nærområdet.
- Det er **pt. uvist**, hvornår det bliver muligt at søge Viborg Kommune om midler til projekter – det bliver cirka et halvt år efter starten af produktionen på anlægget.

Formål med indkaldelse af idéer og forslag

Der indkaldes idéer og forslag til planlægningen og miljøvurderingen for projektet:

- Alle indsendte idéer og forslag vil blive taget i betragtning i forbindelse med udarbejdelse af planforslag og afgrænsningen af miljørapporternes indhold.
- Alle indsendte idéer og forslag vil blive politisk behandlet.
- Borgermødet er et tilbud til borgere og interessenter, hvor kommunen, ansøger og rådgiver informerer om processen og det konkrete projekt.

Hvad er et kommuneplantillæg?

- Et kommuneplantillæg er en del af kommuneplanen.
- Lokalplaner skal være i overensstemmelse med kommuneplanen.
- Er der ingen gældende kommuneplanramme i området, skal der udarbejdes et kommuneplantillæg, når der skal lokalplanlægges for et område.

Hvad er en lokalplan?

Juridisk dokument, der fået retsvirkninger via hjemmel i planloven

Består af to dele:

- Redegørelse (beskrivende)
- Bestemmelser (juridisk bindende – inkl. kortbilag)

Gælder for fremtidige forhold for borgeren. Medfører ikke handlepligt.

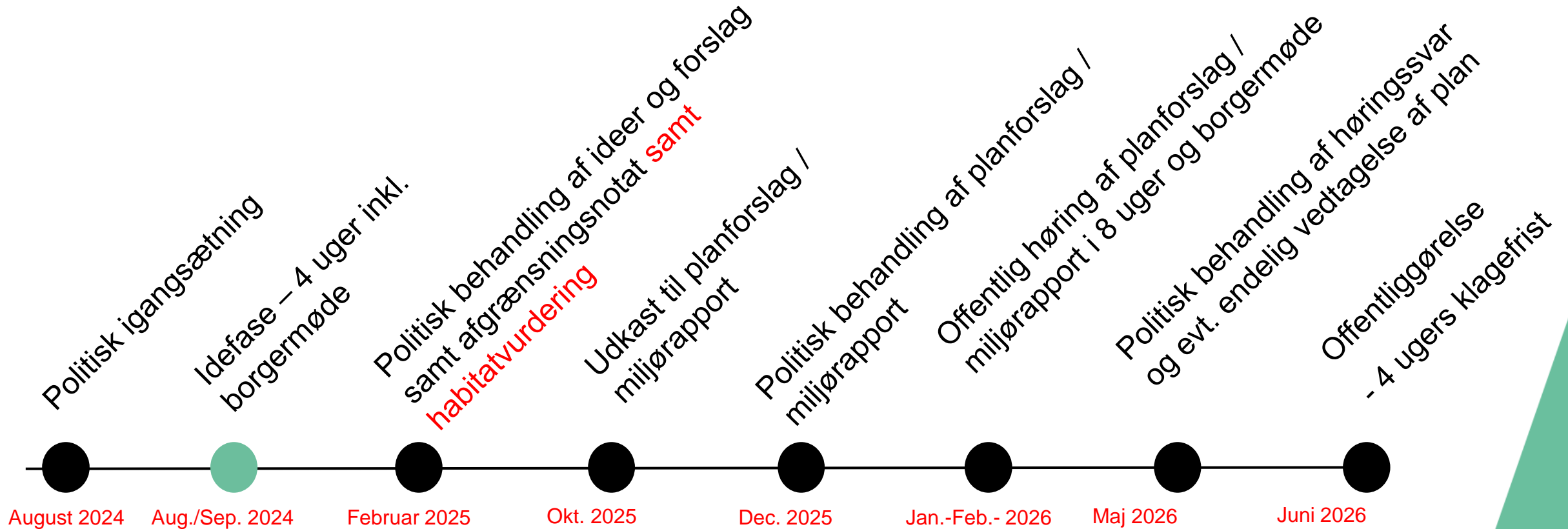
Hvad er en miljørapport?

- En fællesbetegnelse for vurdering af både plan og projekt, som er lovpåkrævet.
- Disse to dokumenter kan sammenskrives, når projektets præcise udformning er kendt fra start.
- Forholder sig til miljø-og sundhedsmæssige aspekter ved VE-anlægget.
- Idefasen skal være med til at sætte ramme om – og evt. udpege fokusområder i – arbejdet med miljørapporten.

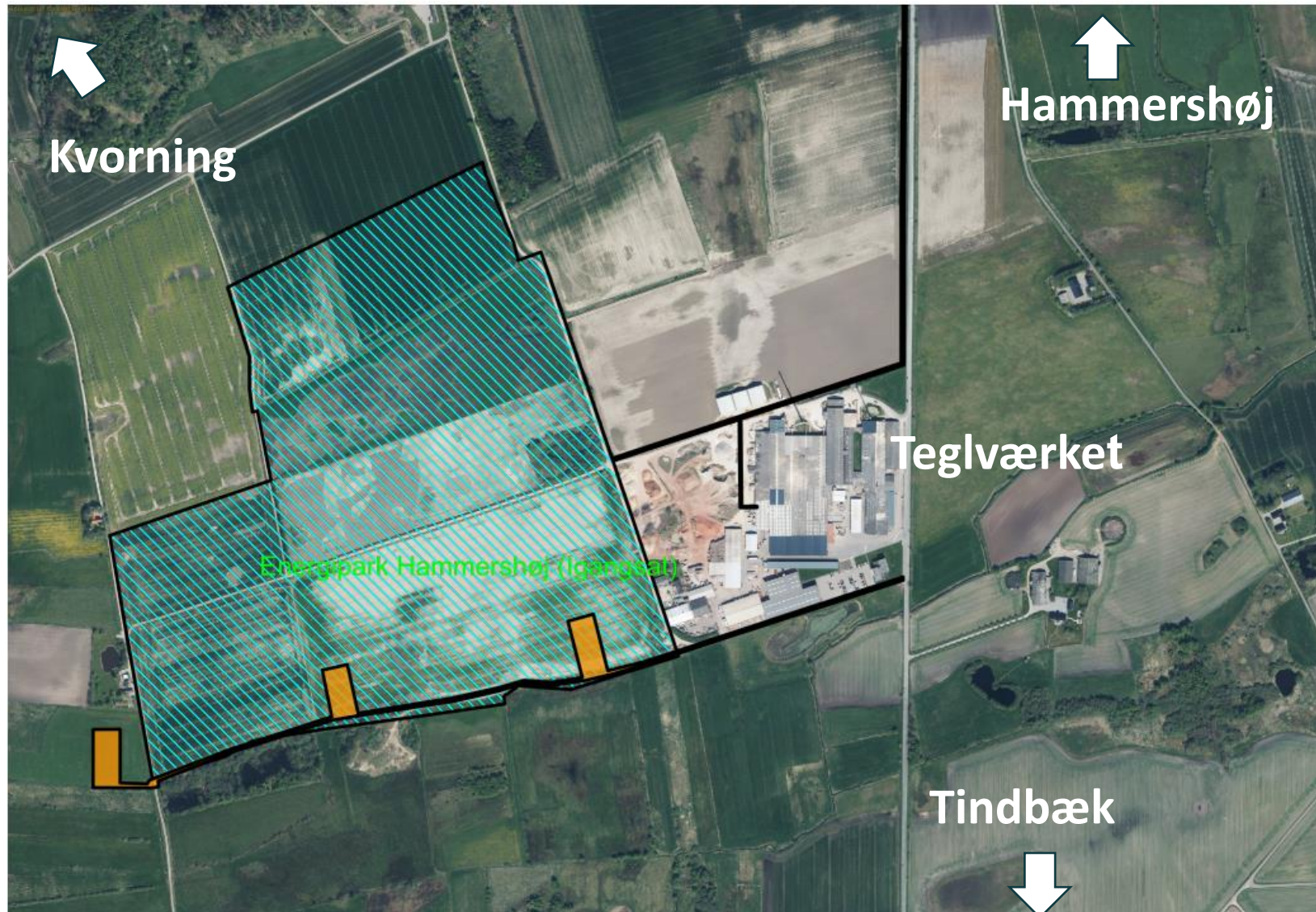
Habitatvurdering

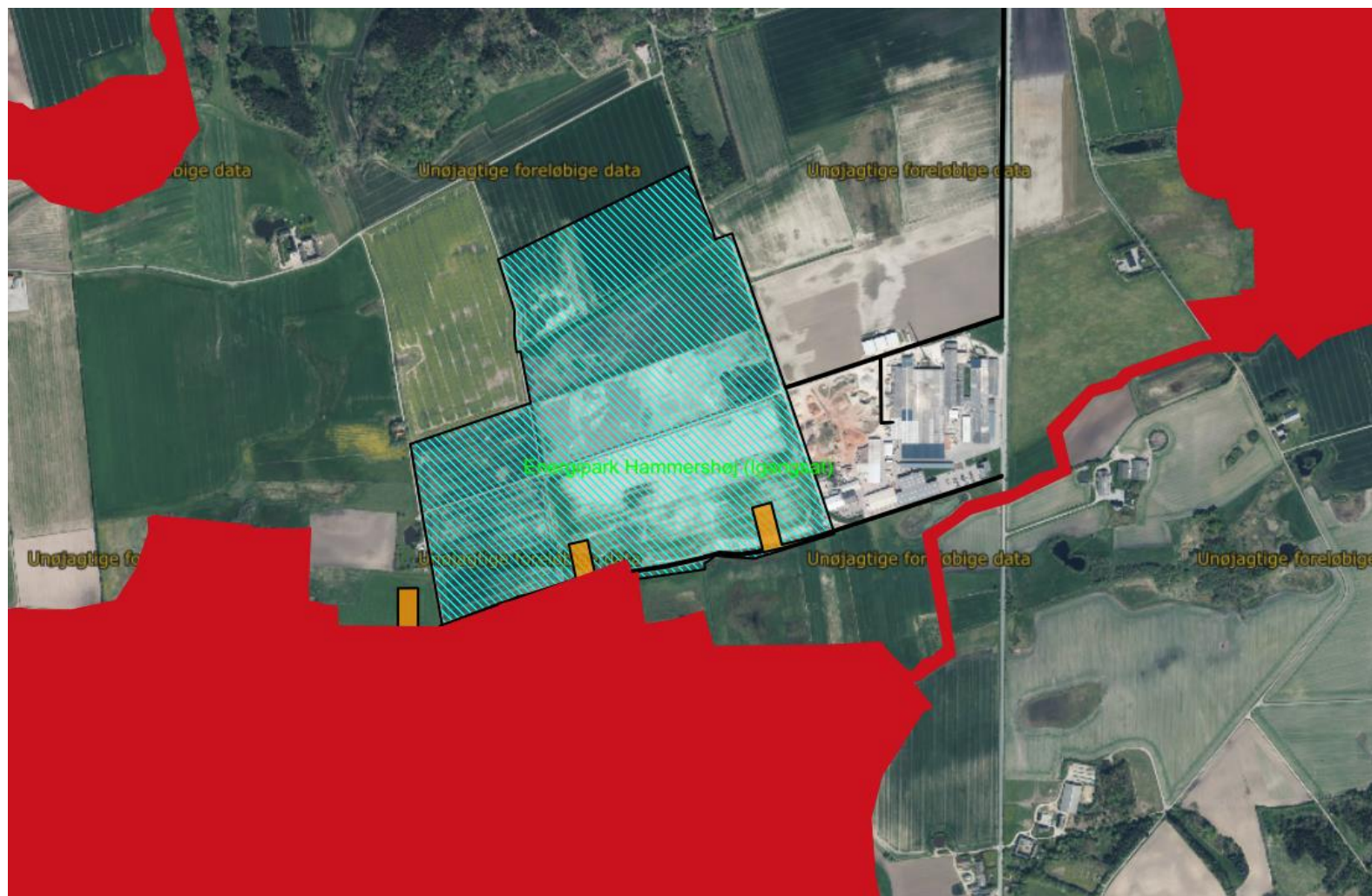
- Natura 2000-områder er internationalt beskyttede naturområder (habitat), som er udpeget for at beskytte bestemte arter og naturtyper.
- Der må ikke ske forringelse eller væsentlig påvirkning af naturtyper og levesteder inden for et Natura 2000-område
- En habitatvurdering er en vurdering af, om projektet kan påvirke et Natura 2000-område væsentligt eller skade arter, der er optaget på habitatdirektivets bilag IV.
- Relevant, da dele af Nørreådalene er Natura 2000 område
- På baggrund af denne vurdering tages der stilling til den fortsatte planlægning.

Plan- og Miljøvurderingsproces

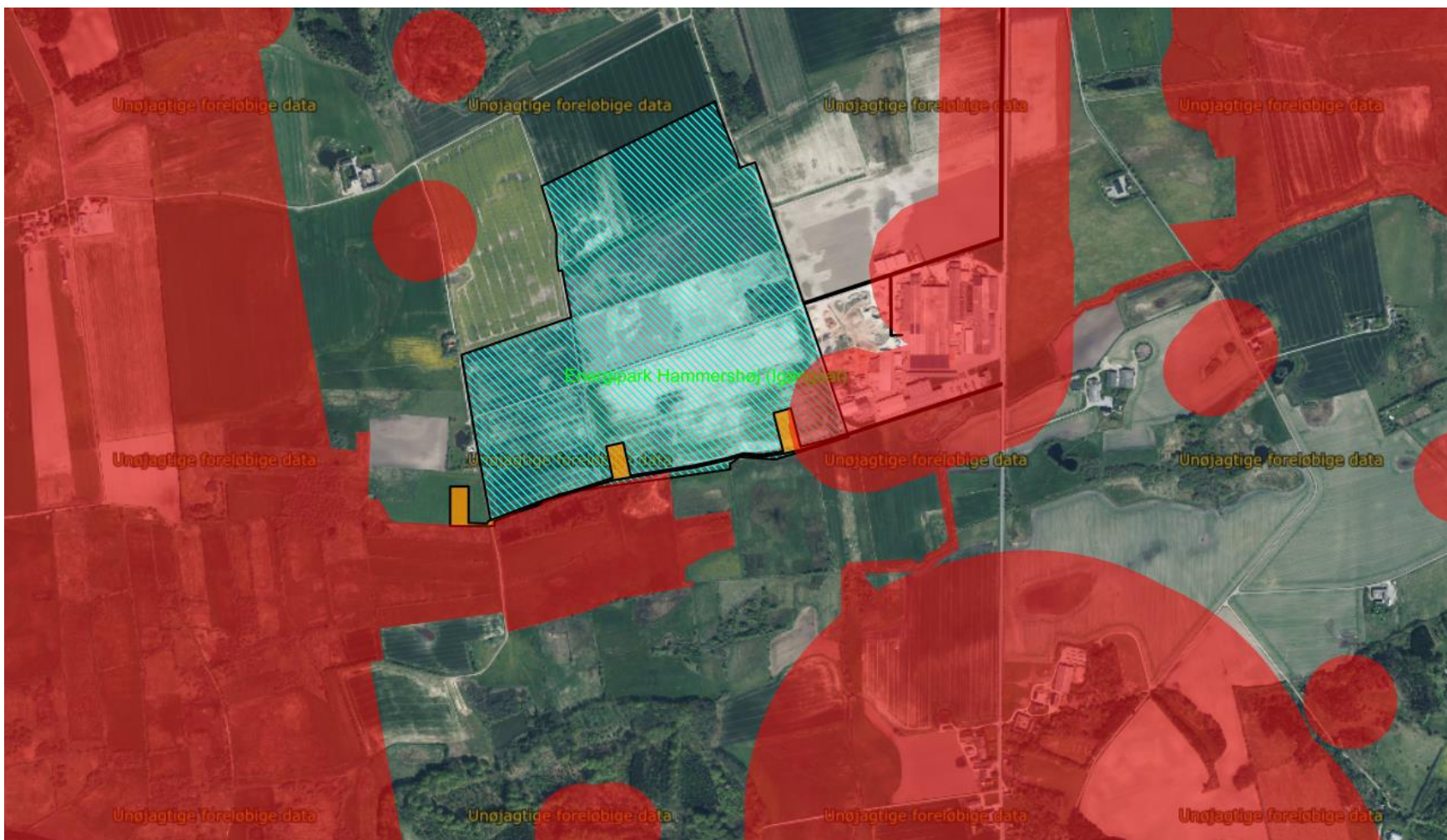


3 vindmøller (gul) og ca. 50 ha. solceller (blåt skraveret)





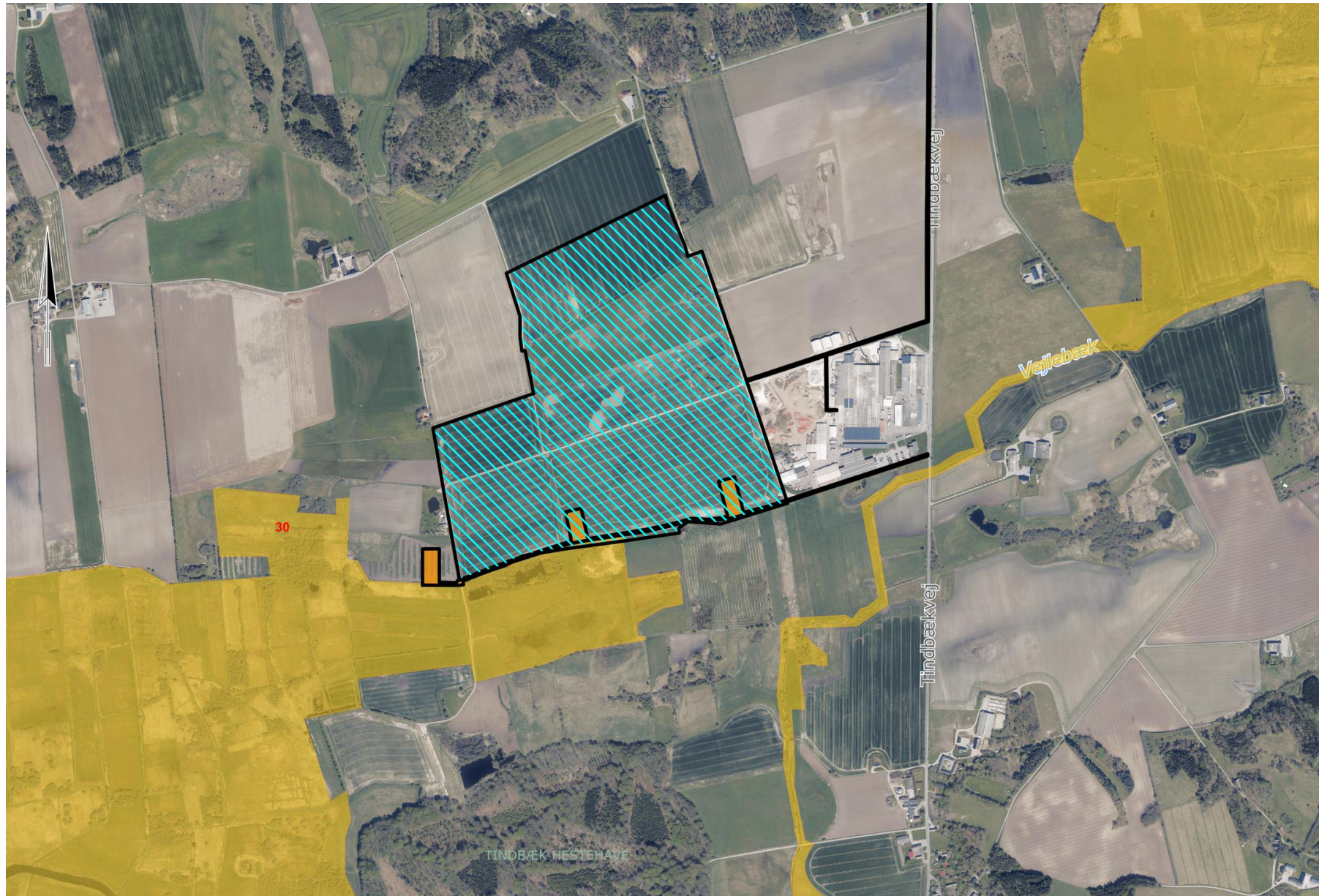
Negative (**rød**) og neutrale udpegninger for solceller



Negative (**rød**) og neutrale udpegninger for vindmøller

Ny planlægning for Energipark Rødkærbro

Natura 2000 habitat (gul) – Nørreådal



Spørgsmål, ideer og forslag

- Ordstyrer Hans Jørn, Direktør for Teknik og Miljø.
- Man bedes sige sit navn, samt hvor man bor.
- Der skrives ikke referat.

Indsend ideer og forslag

Ideer, forslag eller bemærkninger til den forestående planlægning, skal være modtaget senest torsdag den 26.09.2024.

De skal sendes via hjemmesiden www.viborg.dk/idefase - via boksen "Indsend ideer og forslag".

Indkomne forslag og ideer forventes at blive behandlet af Klima- og Miljøudvalget i februar 2025.

Tak for i aften.