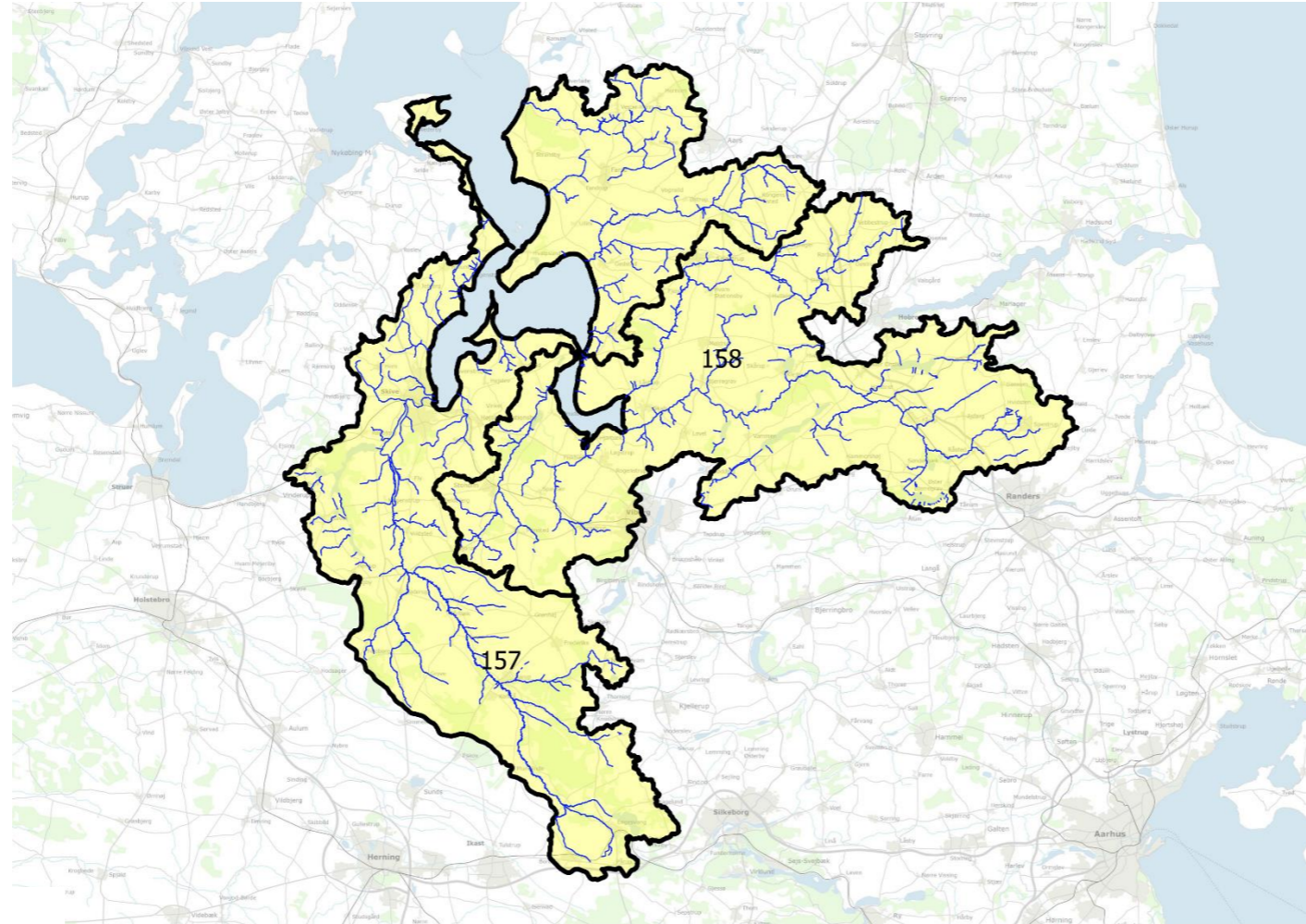


Scenarier for kvælstofvirkemidler opland



VIBORG
KOMMUNE

Limfjordsrådet

Scenarier skala

- Scenarier laves på farvand4 niveau
- Det oprindelige indsatskrav i delvandopland 157 fordeles ud på de 4 farvand 4 områder, proportionalt med farvand 4 niveauernes landbrugsareal
- Reduktioner fra indsats i fjorden, fra punktkilder etc. kendes på farvand4 niveau og trækkes fra det fordelte indsatskrav
- Der laves et indsatsscenarie på dyrkningsfladen for hvert farvand 4 område

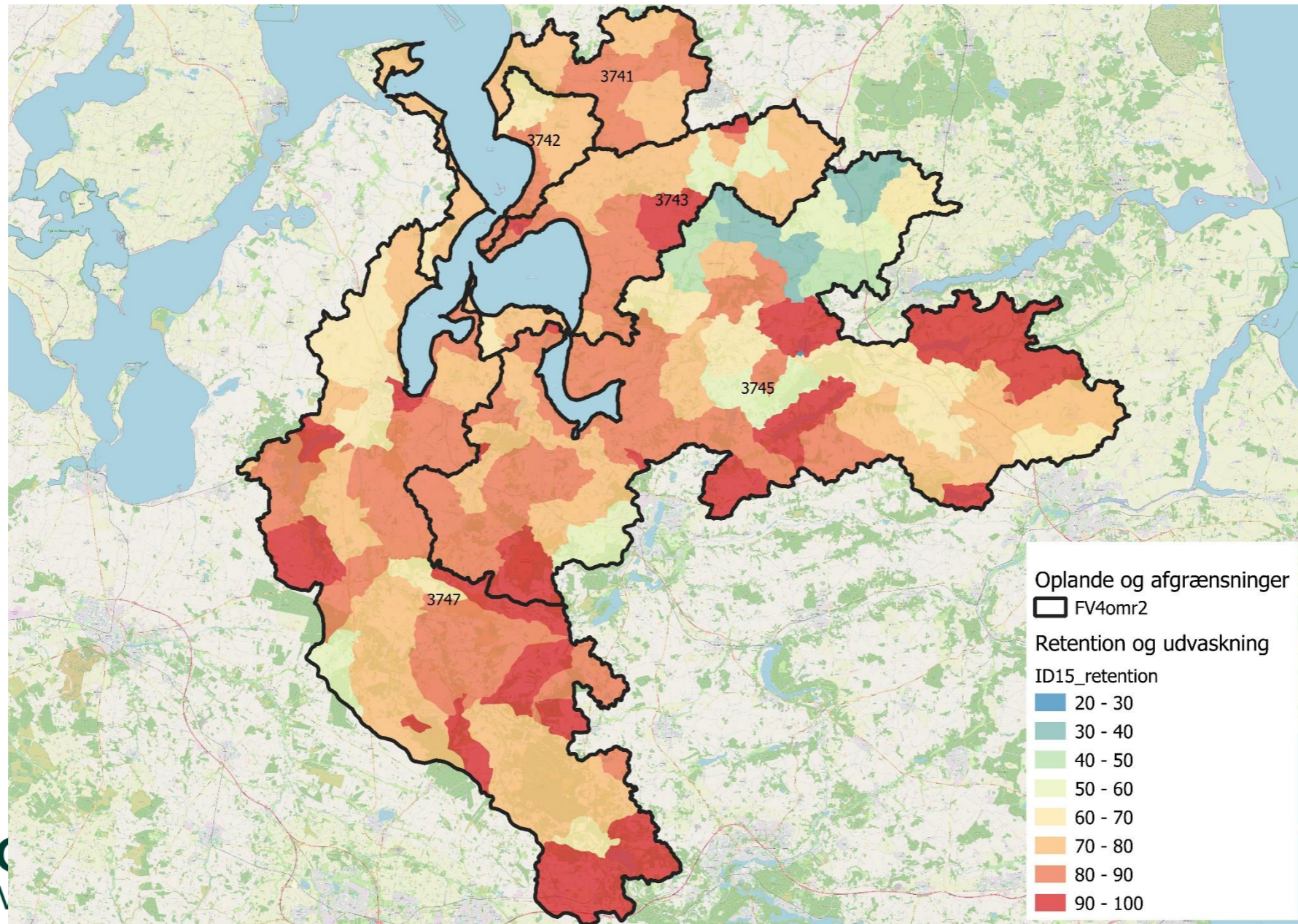


VIBORG
KOMMUNE

The logo for Limfjordsrådet, consisting of a thick, dark blue wavy line that spans across the width of the logo. Below the wavy line, the text "Limfjordsrådet" is written in a dark blue, sans-serif font.

Limfjordsrådet

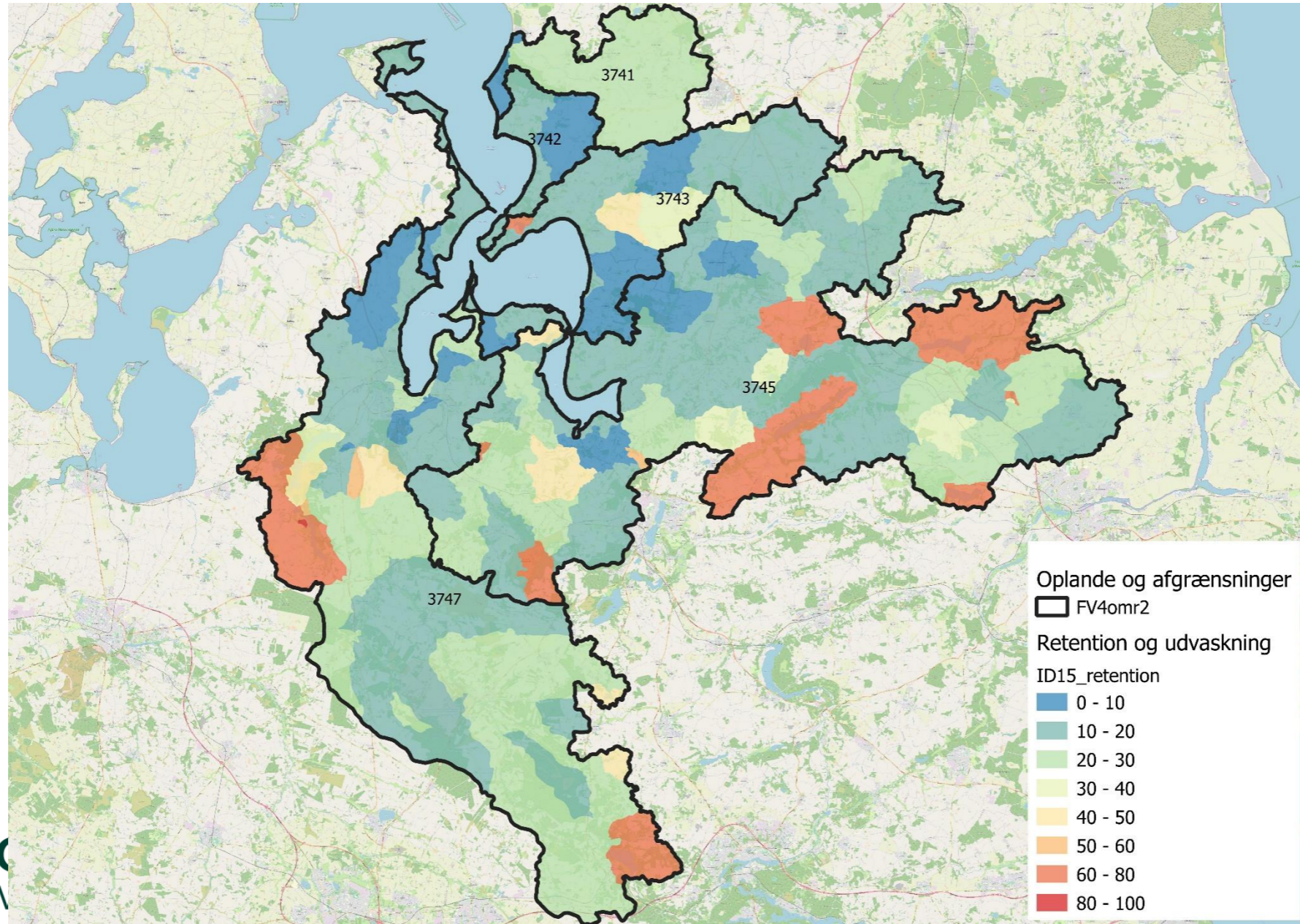
Målretning - total retention - markvirkemidler



VIBORG
KOMMUNE

Limfjordsrådet

Målretning – total retention – vådområde og minivådområder



Målretning af vådområde indsats er ikke realistisk, da de områder der i praksis kan etableres, formentlig er fordelt ud over hele arealet.



VIBORG
KOMMUNE

Limfjordsrådet

Scenarie 1 Ønsket - Grundscenarie

| Scenarie navn: Ønsket | | Effekt i tons N eller kg P | | | | | |
|-----------------------|---|----------------------------|-------------------|----------------|---------------|-------------|--|
| | | 3741 | 3742 | 3743 | 3745 | 3747 | |
| | | Bjørnsholm Bugt | Risgårde Bredning | Lovns Bredning | Hjarbæk Fjord | Skive Fjord | |
| Punktkilder Fosfor | Renseanlæg Samlet reduktion (kg P) | 34 | 186 | 225 | 1689 | 1600 | Baseline + Potentiale fra COWI rapport + Planlagte reduktioner |
| | Regnbetinget udløb Samlet reduktion (kg P) | 143 | 60 | 112 | 1205 | 1232 | Baseline + Potentiale fra COWI rapport |
| | Spredt bebyggelse Samlet reduktion (kg P) | 41 | 26 | 85 | 870 | 240 | Baseline + Potentiale fra COWI rapport |
| | Dambrug Samlet reduktion (kg P) | 429 | 0 | 202 | 1628 | 2106 | Baseline fjernes. 50% reduktion af eksisterende produktion. Allerede vendtagne nedlagte regnes med |
| Punktkilder Kvælstof | Renseanlæg Samlet reduktion (Ton N) | 0.14 | 1.70 | 1.89 | 13.62 | 7.10 | Baseline + Potentiale fra COWI rapport + Planlagte reduktioner |
| | Regnbetinget udløb Samlet reduktion (Ton N) | 0.47 | 0.20 | 0.38 | 4.17 | 4.09 | Baseline + Potentiale fra COWI rapport |
| | Spredt bebyggelse Samlet reduktion (Ton N) | 0.36 | 0.23 | 0.72 | 3.74 | 2.08 | Baseline + Potentiale fra COWI rapport |
| | Dambrug Samlet reduktion (Ton N) | 4.0 | 0.0 | 3.0 | 17.6 | 25.2 | Baseline fjernes. 50% reduktion af eksisterende produktion. Allerede vendtagne nedlagte regnes med |
| Opland fosfor | Sandfang | 84 | 0 | 56 | 140 | 364 | 4 x Planlagt i vandplan |
| | Randzoner, vandløb (20m) | 0 | 11 | 11 | 57 | 61 | 100% af potentialet |
| | Minivådområder | 13 | 5 | 8 | 39 | 124 | 20% af potentialet |
| | Brinkbeplantning, halvsidig | 216 | 86 | 293 | 1063 | 1626 | 20% af maks. Kun én side af vandløbet |
| | Skovrejsning | 0 | 0 | 0 | 0 | 0 | Ingen |
| | Bundhævning | 160 | 120 | 420 | 1700 | 2220 | Halvdelen af vådområde potentialet |
| | Okkeranlæg | 0 | 0 | 0 | 0 | 560 | |
| Tidsforsinkelse | Soffaeffekt | 15 | 0 | 4.5 | 72.5 | 23.5 | Middel af estimater |
| Summering | Samlet fosfor | 1120 | 494 | 1411 | 8391 | 10133 | |
| | Samlet kvælstof | 20 | 2 | 11 | 112 | 62 | |
| | Vekselkurs | 17.7 | 17.7 | 17.7 | 22.4 | 17.7 | |
| | Samlet kvælstof ækv. | 40 | 11 | 36 | 300 | 241 | |
| | Indsatskrav | 92 | 49 | 169 | 897 | 409 | |
| | Restindsats til flade | <u>52</u> | <u>38</u> | <u>133</u> | <u>597</u> | <u>167</u> | |



Scenarie 2 Middel - Grundscenarie

| Scenarie navn: Middelvej - m målretning | | Effekt i tons N eller kg P | | | | | |
|---|---|----------------------------|-------------------|----------------|---------------|-------------|--|
| | | 3741 | 3742 | 3743 | 3745 | 3747 | |
| | | Bjørnsholm Bugt | Risgårde Bredning | Lovns Bredning | Hjarbæk Fjord | Skive Fjord | |
| Punktkilder Fosfor | Renseanlæg Samlet reduktion (kg P) | 34 | 186 | 225 | 1689 | 1600 | Baseline + Potentiale fra COWI rapport + Planlagte reduktioner |
| | Regnbetinget udløb Samlet reduktion (kg P) | 52 | 22 | 40 | 406 | 444 | Baseline |
| | Spredt bebyggelse Samlet reduktion (kg P) | 6 | 4 | 12 | 86 | 32 | Baseline |
| | Dambrug Samlet reduktion (kg P) | 0 | 0 | 0 | 164 | 81 | Kun allerede nedlagte |
| Punktkilder Kvælstof | Renseanlæg Samlet reduktion (Ton N) | 0.14 | 1.70 | 1.89 | 13.62 | 7.10 | Baseline + Potentiale fra COWI rapport + Planlagte reduktioner |
| | Regnbetinget udløb Samlet reduktion (Ton N) | 0.15 | 0.06 | 0.12 | 1.22 | 1.28 | Baseline |
| | Spredt bebyggelse Samlet reduktion (Ton N) | 0.02 | 0.01 | 0.04 | 0.25 | 0.13 | Baseline |
| | Dambrug Samlet reduktion (Ton N) | 0.00 | 0.00 | 0.00 | 1.12 | 0.51 | Kun allerede nedlagte |
| Opland fosfor | Sandfang | 21 | 0 | 14 | 35 | 91 | Planlagt i vandplan |
| | Randzoner, vandløb (20m) | 0 | 11 | 11 | 57 | 61 | 100% af potentialet |
| | Minivådområder | 3 | 1 | 2 | 8 | 25 | 5% af potentialet |
| | Brinkbeplantning, halvssidig | 95 | 32 | 124 | 480 | 718 | 5% af maks. Kun én side af vandløbet |
| | Skovrejsning | 2 | 0 | 3 | 36 | 28 | 20% af skovrejsningspotentialet |
| | Bundhævning | 160 | 120 | 420 | 1700 | 2220 | Halvdelen af vådområde potentialet |
| | Okkeranlæg | 0 | 0 | 0 | 0 | 280 | Planlagt i vandplan |
| Tidsforsinkelse | Soffaeffekt | 15 | 0 | 4.5 | 72.5 | 23.5 | Middel af estimater |
| Summering | Samlet fosfor | 371 | 375 | 850 | 4662 | 5580 | |
| | Samlet kvælstof | 15 | 2 | 7 | 89 | 33 | |
| | Vekselkurs | 17.7 | 17.7 | 17.7 | 22.4 | 17.7 | |
| | Samlet kvælstof ækv. | 22 | 8 | 22 | 193 | 131 | |
| | Indsatskrav | 92 | 49 | 169 | 897 | 409 | |
| | Restindsats til flade | <u>70</u> | <u>41</u> | <u>147</u> | <u>704</u> | <u>277</u> | |



Scenarie 3 Max effekt af udtagning - Grundscenarie

| Scenarie navn: Max effekt af udtagning - u målretning | | Effekt i tons N eller kg P | | | | | |
|---|---|----------------------------|---------------------------|------------------------|-----------------------|---------------------|--|
| | | 3741 Bjørnsholm Bugt | 3742 Risgårde Bredning | 3743 Lovns Bredning | 3745 Hjarbæk Fjord | 3747 Skive Fjord | |
| Punktkilder Fosfor | Renseanlæg Samlet reduktion (kg P) | 34 | 186 | 225 | 1689 | 1600 | Baseline + Potentiale fra COWI rapport + Planlagte reduktioner |
| | Regnbetinget udløb Samlet reduktion (kg P) | 52 | 22 | 40 | 406 | 444 | Baseline |
| | Spredt bebyggelse Samlet reduktion (kg P) | 6 | 4 | 12 | 86 | 32 | Baseline |
| | Dambrug Samlet reduktion (kg P) | 429 | 0 | 202 | 1628 | 2106 | Baseline fjernes. 50% reduktion af eksisterende produktion. Allerede vendtagne nedlagte regnes med |
| Punktkilder Kvælstof | Renseanlæg Samlet reduktion (Ton N) | 0.14 | 1.70 | 1.89 | 13.62 | 7.10 | Baseline + Potentiale fra COWI rapport + Planlagte reduktioner |
| | Regnbetinget udløb Samlet reduktion (Ton N) | 0.15 | 0.06 | 0.12 | 1.22 | 1.28 | Baseline |
| | Spredt bebyggelse Samlet reduktion (Ton N) | 0.02 | 0.01 | 0.04 | 0.25 | 0.13 | Baseline |
| | Dambrug Samlet reduktion (Ton N) | 4.03 | 0.00 | 3.04 | 17.57 | 25.16 | Baseline fjernes. 50% reduktion af eksisterende produktion. Allerede vendtagne nedlagte regnes med |
| Opland fosfor | Sandfang | 21 | 0 | 14 | 35 | 91 | Planlagt i vandplan |
| | Randzoner, vandløb (20m) | 0 | 11 | 11 | 57 | 61 | 100% af potentialet |
| | Minivådområder | 3 | 1 | 2 | 8 | 25 | 5% af potentialet |
| | Brinkbeplantning, halvsidig | 155 | 59 | 208 | 771 | 1172 | 12.5% af maks. Kun én side af vandløbet |
| | Skovrejsning | 2 | 0 | 3 | 36 | 28 | 20% af skovrejsningspotentialet |
| | Bundhævning | 160 | 120 | 420 | 1700 | 2220 | Halvdelen af vådområde potentialet |
| Tidsforsinkelse | Okkeranlæg | 0 | 0 | 0 | 0 | 280 | Planlagt i vandplan |
| | Soffaeffekt | 15 | 0 | 4.5 | 72.5 | 23.5 | Middel af estimater |
| Summering | Samlet fosfor | 860 | 402 | 1136 | 6417 | 8058 | |
| | Samlet kvælstof | 19 | 2 | 10 | 105 | 57 | |
| | Vekselkurs | 17.7 | 17.7 | 17.7 | 22.4 | 17.7 | |
| | Samlet kvælstof ækv. | 35 | 9 | 30 | 249 | 200 | |
| | Indsatskrav | 92 | 49 | 169 | 897 | 409 | |
| | Restindsats til flade | <u>57</u> | <u>40</u> | <u>139</u> | <u>648</u> | <u>209</u> | |



Scenarie elementer

| | Bjørnsholm bugt | Risgaard bredning | Lovns bredning | Hjarbæk fjord | Skive fjord |
|--------------------------------|----------------------|-------------------|----------------|---------------|-------------|
| | Indsatskrav (Tons N) | | | | |
| Fordelt indsatskrav - vandplan | 92 | 49 | 169 | 987 | 409 |
| Sce 1 | 52 | 38 | 133 | 597 | 167 |
| Sce 2 | 70 | 41 | 147 | 704 | 277 |
| Sce 3 | 57 | 40 | 139 | 648 | 209 |



VIBORG
KOMMUNE



Limfjordsrådet



Scenarie beregner

Her vælges Farvand 4 opland

Måretning eller ej:

Rød kan i praksis ikke målrettes
Styres efter "Udtagning samlet
prioritering"

Hvis noget i den røde eller blå
kolonne bliver rødt har i gjort
noget "ulovligt". Fx brugt mere
potentiale end der er

I bunden ses effekten i ton N til
fjorden, andel omdriftsjord
udtaget og det anvendte
efterafgrødegrundareal

| | A | B | D | E | F | G | H | I | K | L | M | N | O |
|----|---|----------------------------------|--------------------|---------------|-----------------------------|----------------------|---------------------|---------------|---|-----------------------------------|---|---|---|
| 1 | Scenarieområde | | 1 | 1 | 1 | 1 | 1 | 1 | 1 | | | | |
| 2 | Område | | Hjarbæk fjord | | | | | | | | | | |
| 3 | Område kode | | 3745 | | | | | | | | | | |
| 4 | Default prioritering af virkemidler | | Ens i alle oplande | | | | | | | | | | |
| 5 | Areal (ha) | | 11776 | | | | | | | | | | |
| 6 | Landbrugsjord (ha) | | 119514 | | | | | | | | | | |
| 7 | Omdriftsjord (ha) | | 69459 | | | | | | | | | | |
| 8 | | | | | | | | | | | | | |
| 9 | | | | | | | | | | | | | |
| 10 | | | | | | | | | | | | | |
| 11 | % fordeling af lavbund og vådområder | | Omdrift% | Ikke omdrift% | Uden for landbrugsareal% | | | | | | | | |
| 12 | Vådområder og lavbund | | 33 | 39 | 28 | | | | | | | | |
| 13 | | | | | | | | | | | | | |
| 14 | | | | | | | | | | | | | |
| 15 | | | | | | | | | | | | | |
| 16 | | | | | | | | | | | | | |
| 17 | Udtagningsvirkemidler | Prioriteringsnøgle | | | Restpotentiale efter | Scenarie (ha) | Rest potenti | Effekt | | % Udnøgtelse af potentiale | | | |
| 18 | Vådområder | Proportionalt med potential | | | 8623 | | 8623 | - | | 0 | | | |
| 19 | | | | | | | 0 | | | | | | |
| 20 | Skovrejsning | Først hvor retentionen er lav | | | 12333 | | 12333 | - | | 0 | | | |
| 21 | Midlertidig brak på omdriftsjord | Først hvor retentionen er lav | | | 69459 | | 69459 | - | | 0 | | | |
| 22 | Flerårige energiafgrøder på omdriftsjord | Først hvor retentionen er lav | | | 69459 | | 69459 | - | | 0 | | | |
| 23 | Omlægning til grøn bioraffinering | Først hvor retentionen er lav | | | 44604 | | 44604 | - | | 0 | | | |
| 24 | Samlet omdriftsjord-udtaget | | | | | | 0 | | | 69459 | | | |
| 25 | Udtagning samlet prioritering | Først hvor retentionen er lavest | | | | | | | | | | | |
| 26 | | | | | | | | | | | | | |
| 27 | | | | | | | | | | | | | |
| 28 | Drænvirkemidler | | | | | | | | | | | | |
| 29 | Åbne minivådområder | Proportionalt med potential | | | 10126 | | 10126 | - | | 0 | | | |
| 30 | | | | | | | 0 | | | | | | |
| 31 | | | | | | | | | | | | | |
| 32 | | | | | | | | | | | | | |
| 33 | | | | | | | | | | | | | |
| 34 | | | | | | | | | | | | | |
| 35 | Virkemidler på omdriftsjord | | | | | | | | | | | | |
| 36 | Reduceret kvælstofnorm | | | | 69459 | | | - | | ##### | | | |
| 37 | Præcisionsjordbrug | Proportionalt med potential | | | 17130 | | 17130 | - | | 0 | | | |
| 38 | Tidlig såning | Proportionalt med potential | | | 2987 | | 2987 | - | | 0 | | | |
| 39 | Efterafgrøder u. sædskifteændring Sv./Slagsafgrøder | Først hvor retentionen er lav | | | 11456 | | 11456 | - | | 0 | | | |
| 40 | Efterafgrøder m. sædskifteændring Sv./Slagsafgrøder | Proportionalt med potential | | | 9304 | | 9304 | - | | 0 | | | |
| 41 | Efterafgrøder u. sædskifteændring Kv. | Proportionalt med potential | | | 6244 | | 6244 | - | | 0 | | | |
| 42 | Efterafgrøder øvrigt efterafgrødegrundareal | Proportionalt med potential | | | 14845 | | 14845 | - | | 0 | | | |
| 43 | Mellemafgrøder øvrige Sv./Slagsafgrøder | Proportionalt med potential | | | 9304 | | 9304 | - | | 0 | | | |
| 44 | Substitution af husdyrgødning med handelsgødning | Proportionalt med potential | | | 8387 | | 8387 | - | | | | | |
| 45 | Substitution af husdyrgødning > 170 kg N med handelsgødning | Proportionalt med potential | | | 236 | | 236 | - | | | | | |
| 46 | Reduktion af udvaskning fra undtagelsesbrug med 7 kg N/ha | Proportionalt med potential | | | 8078 | | 8078 | - | | | | | |
| 47 | Grønkorn m. udlæg efter ompløjning af kløvergræs | Proportionalt med potential | | | 2317 | | 2317 | - | | 0 | | | |
| 48 | Miljømjøls | Proportionalt med potential | | | 9139 | | 9139 | - | | 0 | | | |
| 49 | Majs til roer | Proportionalt med potential | | | 9139 | | 9139 | - | | | | | |
| 50 | | | | | | | | | | | | | |
| 51 | Sum af effekt | | | | | | | | | | | | |
| 52 | Anvendt efterafgrødegrundareal | | | | | | | | | 19 | | | |
| 53 | % Omdriftsjord udtaget | | | | | | | | | 0.0 | | | |
| 54 | Cutoff retention ved måretning af udtagning | | | | | | | | | | | | |
| 55 | | | | | | | | | | | | | |
| 56 | | | | | | | | | | | | | |



VIBORG
KOMMUNE

Scenarie beregner

Potentialer og scenarie værdier for alle virkemidler er i ha undtagen for:

- 1) Reduceret norm: Potentiale i ha. I skal taste en % norm reduktion
- 2) Substitution af husdyrgødning. Potentialer er i tons N i husdyrgødning. I skal taste en antal tons N i husdyrgødning der flyttes ud af oplandet

| | A | B | D | E | F | G | H | I | K | L | M | N | O |
|----|---|---|----------------------------------|---------------|--------------------------|-----------------------------|----------------------|-------|---------------------|---------------|---|-----------------------------------|---|
| 1 | Scenarieområde | | 1 | 1 | 1 | | 1 | 1 | 1 | | | | |
| 2 | Område | | Hjarbæk fjord | | | | | | | | | | |
| 3 | Område kode | | 3745 | | | | | | | | | | |
| 4 | Default prioritering af virkemidler | | Ens i alle oplande | | | | | | | | | | |
| 5 | Areal (ha) | | 117776 | | | | | | | | | | |
| 6 | Landbrugsjord (ha) | | 119514 | | | | | | | | | | |
| 7 | Omdriftsjord (ha) | | 69459 | | | | | | | | | | |
| 8 | | | | | | | | | | | | | |
| 9 | | | | | | | | | | | | | |
| 10 | | | | | | | | | | | | | |
| 11 | % fordeling af lavbund og vådområder | | Omdrift% | Ikke omdrift% | Uden for landbrugsareal% | | | | | | | | |
| 12 | Vådområder og lavbund | | 33 | 39 | 28 | | | | | | | | |
| 13 | | | | | | | | | | | | | |
| 14 | | | | | | | | | | | | | |
| 15 | | | | | | | | | | | | | |
| 16 | | | | | | | | | | | | | |
| 17 | Udtagningsvirkemidler | | Prioriteringsnøgle | | | Restpotentiale efter | Scenarie (ha) | | Rest potenti | Effekt | | % Udnøgtelse af potentiale | |
| 18 | Vådområder | | Proportionalt med potential | | | 8623 | | 8623 | - | 0 | | | |
| 19 | | | | | | | | 0 | - | 0 | | | |
| 20 | Skovrejsning | | Først hvor retentionen er lav | | | 12333 | | 12333 | - | 0 | | | |
| 21 | Midlertidig brak på omdriftsjord | | Først hvor retentionen er lav | | | 69459 | | 69459 | - | 0 | | | |
| 22 | Flerårige energiafgrøder på omdriftsjord | | Først hvor retentionen er lav | | | 69459 | | 69459 | - | 0 | | | |
| 23 | Omlægning til grøn bioraffinering | | Først hvor retentionen er lav | | | 44604 | | 44604 | - | 0 | | | |
| 24 | Samlet omdriftsjord udtaget | | | | | | | 0 | - | 69459 | | | |
| 25 | Udtagning samlet prioritering | | Først hvor retentionen er lavest | | | | | | | | | | |
| 26 | | | | | | | | | | | | | |
| 27 | | | | | | | | | | | | | |
| 28 | Drænvirkemidler | | | | | | | | | | | | |
| 29 | Åbne minivådområder | | Proportionalt med potential | | | 10126 | | 10126 | - | 0 | | | |
| 30 | | | | | | | | 0 | - | | | | |
| 31 | | | | | | | | | | | | | |
| 32 | | | | | | | | | | | | | |
| 33 | | | | | | | | | | | | | |
| 34 | | | | | | | | | | | | | |
| 35 | Virkemidler på omdriftsjord | | | | | | | | | | | | |
| 36 | Reduceret kvælstofnorm | | | | | 69459 | | | - | ##### | | | |
| 37 | Præcisionsjordbrug | | Proportionalt med potential | | | 17130 | | 17130 | - | 0 | | | |
| 38 | Tidlig såning | | Proportionalt med potential | | | 2987 | | 2987 | - | 0 | | | |
| 39 | Efterafgrøder u. sædskifteændring Sv./Slagsafgrøder | | Først hvor retentionen er lav | | | 11456 | | 11456 | - | 0 | | | |
| 40 | Efterafgrøder m. sædskifteændring Sv./Slagsafgrøder | | Proportionalt med potential | | | 9304 | | 9304 | - | 0 | | | |
| 41 | Efterafgrøder u. sædskifteændring Kv. | | Proportionalt med potential | | | 6244 | | 6244 | - | 0 | | | |
| 42 | Efterafgrøder øvrigt efterafgrødegrundareal | | Proportionalt med potential | | | 14845 | | 14845 | - | 0 | | | |
| 43 | Mellemafgrøder øvrige Sv./Slagsafgrøder | | Proportionalt med potential | | | 9304 | | 9304 | - | 0 | | | |
| 44 | Substitution af husdyrgødning med handelsgødning | | Proportionalt med potential | | | 8387 | | 8387 | - | | | | |
| 45 | Substitution af husdyrgødning > 170 kg N med handelsgødning | | Proportionalt med potential | | | 236 | | 236 | - | | | | |
| 46 | Reduktion af udvaskning fra undtagelsesbrug med 7 kg N/ha | | Proportionalt med potential | | | 8078 | | 8078 | - | | | | |
| 47 | Grønkorn m. udlæg efter ompløjning af kløvergræs | | Proportionalt med potential | | | 2317 | | 2317 | - | 0 | | | |
| 48 | Miljømajs | | Proportionalt med potential | | | 9139 | | 9139 | - | 0 | | | |
| 49 | Majs til roer | | Proportionalt med potential | | | 9139 | | 9139 | - | | | | |
| 50 | | | | | | | | | | | | | |
| 51 | Sum af effekt | | | | | | | | - | | | | |
| 52 | Anvendt efterafgrødegrundareal | | | | | | | | | 19 | | | |
| 53 | % Omdriftsjord udtaget | | | | | | | | | 0.0 | | | |
| 54 | Cutoff retention ved målretning af udtagning | | | | | | | | | - | | | |
| 55 | | | | | | | | | | | | | |
| 56 | | | | | | | | | | | | | |



Scenarie elementer

| Scenarie | Renseanlæg | RBU | Spredt bebyggelse | Dambrug | Muslinger | Sofaeffekt |
|----------|---|----------|-------------------|---|----------------------------------|------------|
| Min | Kun det planlagte nedlagt + Baseline | Baseline | Baseline | Baseline + Nedlagte + 0% reduktion af nuværende | 0 | Middel |
| Max | Baselinge + Planlagt nedlagt + COWI potentialer | Baseline | Baseline | Fjerne Baseline + Nedlagte + 50% reduktion af nuværende | 0 (kommer når vi har DHI tal) | Middel |



VIBORG
KOMMUNE



Limfjordsrådet



Min scenarie

| | Vekselkurs | Punktkilder P Kg P | Opland P Kg P | Punktkilder N Ton N | Punktkilder P i Neq Ton N | Opland P i Neq Ton N | Muslinger Ton N | Samlet Neq Ton N | Indsats- krav fordelt Ton N | Rest indsats- krav Ton N | % Løst |
|------|------------|-----------------------|------------------|------------------------|------------------------------|-------------------------|--------------------|---------------------|--------------------------------------|-----------------------------------|--------|
| 3741 | 12.3 | 57 | 145 | 15 | 1 | 2 | 0 | 18 | 81 | 64 | 22 |
| 3742 | 12.3 | 194 | 59 | 2 | 2 | 1 | 0 | 5 | 45 | 41 | 10 |
| 3743 | 12.3 | 220 | 229 | 7 | 3 | 3 | 0 | 12 | 137 | 125 | 9 |
| 3745 | 17.3 | 1691 | 1247 | 82 | 29 | 22 | 0 | 132 | 897 | 765 | 15 |
| 3747 | 12.3 | 674 | 1729 | 26 | 8 | 21 | 0 | 56 | 455 | 399 | 12 |



VIBORG
KOMMUNE

Limfjordsrådet

Max scenarie

| | Vekselkurs | Punktkilder P Kg P | Opland P Kg P | Punktkilder N Ton N | Punktkilder P i Neq Ton N | Opland P i Neq Ton N | Muslinger Ton N | Samlet Neq Ton N | Indsats- krav fordelt Ton N | Rest indsats- krav Ton N | % Løst |
|------|------------|-----------------------|------------------|------------------------|------------------------------|-------------------------|--------------------|---------------------|--------------------------------------|-----------------------------------|--------|
| 3741 | 12.3 | 520 | 401 | 19 | 6 | 5 | 0 | 31 | 81 | 51 | 38 |
| 3742 | 12.3 | 211 | 164 | 2 | 3 | 2 | 0 | 6 | 45 | 39 | 14 |
| 3743 | 12.3 | 479 | 592 | 10 | 6 | 7 | 0 | 23 | 137 | 114 | 17 |
| 3745 | 17.3 | 3246 | 2330 | 99 | 56 | 40 | 0 | 196 | 897 | 701 | 22 |
| 3747 | 12.3 | 4182 | 3986 | 57 | 51 | 49 | 0 | 158 | 455 | 297 | 35 |



VIBORG
KOMMUNE

Limfjordsrådet

Principper for fordeling af indsats på dyrkningsfladen

Målretning:

- Der laves eksempler på scenarier både med og uden målretning af indsats
- Målretning af dyrkningstiltag giver dårlig mening hvor der udtages store mængder jord og hvor oplandet er homogent

Principper for fordeling af indsats:

- Indsats med vådområder/lavbundsprojekter er første prioritet
- Øvrig indsats forsøges løst med efterafgrøder hvor, der er plads i sædskiftet til yderligere efterafgrøder uden sædskifteændringer
- Udtagning af jord begrænses, men kan ikke undgås i flere oplande*

*Når der udtages jord, falder effekten af de øvrige virkemidler



VIBORG
KOMMUNE

A decorative blue wavy line that spans across the bottom of the page, positioned above the Limfjordsrådet logo.

Limfjordsrådet

Eksempel 1: Bjørnsholm bugt (3741)

| Virkemiddel | Målrettet | Potentiale før udtagning (ha) | Areal (ha) | Effekt (Tons N) |
|---|-----------|-------------------------------|------------|-----------------|
| Vådområder | Nej | 1866 | 933 | 43 |
| Skovrejsning | | 892 | | |
| Permanent brak | | 9951 | | |
| Flerårige energiafgrøder | | 9951 | | |
| Omlægning til grøn bioraffinering | | 5340 | | |
| | | | | |
| Minivådområder | | 3287 | | |
| | | | | |
| Reduceret norm | | 9951 | | |
| Præcisionsgødsning | | 2159 | | |
| Tidlig såning | | 226 | | |
| Efterafgrøder u. sædskifteændring Sv./Slagsafgrøder | Nej | 866 | 700 | 7 |
| Efterafgrøder m. sædskifteændring Sv./Slagsafgrøder | | 956 | | |
| Efterafgrøder u. sædskifteændring Kv. | Nej | 825 | 750 | 7 |
| Efterafgrøder øvrigt efterafgrødegrundareal | | 1713 | | |
| Mellemafgrøder øvrige Sv./Slagsafgrøder | | 956 | | |
| Grønkorn m. udlæg efter ompløjning af kløvergræs | Nej | 567 | 250 | 7 |
| Miljømajs | | 1511 | | |
| Sum | | | | 64 |

Indsatskrav:
 Min sce: 64 Tons N
 Max sce: 51 Tons N

Eksempel 2: Hjarbæk fjord (3745)

| Virkemiddel | Målrettet | Potentiale før udtagning (ha) | Areal (ha) | Effekt (Tons N) |
|---|-----------|-------------------------------|------------|-----------------|
| Vådområder | Nej | 8623 | 4312 | 201 |
| Skovrejsning | | 12333 | | |
| Permanent brak | | 69459 | | |
| Flerårige energiafgrøder | | 69459 | | |
| Omlægning til grøn bioraffinering | | 44604 | | |
| | | | | |
| Minivådområder | | 10600 | | |
| | | | | |
| Reduceret norm | | 69459 | | |
| Præcisionsgødsning | | 17130 | | |
| Tidlig såning | | 2987 | | |
| Efterafgrøder u. sædskifteændring Sv./Slagsafgrøder | Nej | 11456 | 11000 | 112 |
| Efterafgrøder m. sædskifteændring Sv./Slagsafgrøder | | 9304 | | |
| Efterafgrøder u. sædskifteændring Kv. | Nej | 6244 | 6100 | 66 |
| Efterafgrøder øvrigt efterafgrødegrundareal | | 14845 | | |
| Mellemafgrøder øvrige Sv./Slagsafgrøder | | 9304 | | |
| Grønkorn m. udlæg efter ompløjning af kløvergræs | Nej | 2317 | 1100 | 36 |
| Miljømajs | | 9139 | | |
| Sum | | | | 416 |

Indsatskrav:
 Min sce: 765 Tons N
 Max sce: 701 Tons N

Der mangler over
 285-350 Tons N

Eksempel 2: Hjarbæk fjord (3745)

| Virkemiddel | Målrettet | Potentiale før udtagning (ha) | Areal (ha) | Effekt (Tons N) |
|---|-----------|-------------------------------|------------|-----------------|
| Vådområder | Nej | 8623 | 4312 | 53 |
| Skovrejsning | Nej | 12333 | 6500 | 88 |
| Permanent brak | Nej | 69459 | 17000 | 213 |
| Flerårige energiafgrøder | Nej | 69459 | 12000 | 156 |
| Omlægning til grøn bioraffinering | Nej | 44604 | 17000 | 147 |
| | | | | |
| Minivådområder | Nej | 10600 | 1000 | 10 |
| | | | | |
| Reduceret norm | Nej | 69459 | 10% | 9 |
| Præcisionsgødsning | Nej | 17130 | 300 | 1 |
| Tidlig såning | Nej | 2987 | 500 | 3 |
| Efterafgrøder u. sædskifteændring Sv./Slagsafgrøder | Nej | 11456 | 2800 | 28 |
| Efterafgrøder m. sædskifteændring Sv./Slagsafgrøder | Nej | 9304 | 2000 | 20 |
| Efterafgrøder u. sædskifteændring Kv. | Nej | 6244 | 1500 | 16 |
| Efterafgrøder øvrigt efterafgrødegrundareal | Nej | 14845 | 1000 | 11 |
| Mellemafgrøder øvrige Sv./Slagsafgrøder | Nej | 9304 | | |
| Grønkorn m. udlæg efter ompløjning af kløvergræs | Nej | 2317 | 200 | 7 |
| Miljømajs | Nej | 9139 | 1000 | 4 |
| Sum | | | | 764 |

Indsatskrav:
 Min sce: 765 Tons N
 Max sce: 701 Tons N

Efterafgrøde krav er
 78% af efterafgrøde-
 grundarealet

Eksempel 2: Hjarbæk fjord (3745)

| Virkemiddel | Målrettet | Potentiale før udtagning (ha) | Areal (ha) | Effekt (Tons N) |
|---|-----------|-------------------------------|------------|-----------------|
| Vådområder | Nej | 8623 | 4312 | 14 |
| Skovrejsning | Nej | 12333 | 6500 | 88 |
| Permanent brak | Nej | 69459 | 17000 | 213 |
| Flerårige energiafgrøder | Nej | 69459 | 12000 | 156 |
| Omlægning til grøn bioraffinering | Nej | 44604 | 17000 | 147 |
| | | | | |
| Minivådområder | Nej | 10600 | 1000 | 10 |
| | | | | |
| Reduceret norm | Nej | 69459 | 10% | 9 |
| Præcisionsgødsning | Nej | 17130 | 300 | 1 |
| Tidlig såning | Nej | 2987 | 500 | 3 |
| Efterafgrøder u. sædskifteændring Sv./Slagsafgrøder | Nej | 11456 | 2800 | 28 |
| Efterafgrøder m. sædskifteændring Sv./Slagsafgrøder | Nej | 9304 | 2000 | 20 |
| Efterafgrøder u. sædskifteændring Kv. | Nej | 6244 | 1500 | 16 |
| Efterafgrøder øvrigt efterafgrødegrundareal | Nej | 14845 | 1000 | 11 |
| Mellemafgrøder øvrige Sv./Slagsafgrøder | Nej | 9304 | | |
| Grønkorn m. udlæg efter ompløjning af kløvergræs | Nej | 2317 | 200 | 7 |
| Miljømajs | Nej | 9139 | 1000 | 4 |
| Sum | | | | 764 |

Indsatskrav:
 Min sce: 765 Tons N
 Max sce: 701 Tons N

Efterafgrøde krav er
 78% af efterafgrøde-
 grundarealet

52.000 ha af 69.500
 ha omdriftsareal
 udtaget

Eksempel 2: Hjarbæk fjord (3745)

| Virkemiddel | Målrettet | Potentiale før udtagning (ha) | Areal (ha) | Effekt (Tons N) |
|---|-----------|-------------------------------|------------|-----------------|
| Vådområder | Nej | 8623 | 4312 | 79 |
| Skovrejsning | Nej | 12333 | 6500 | 87 |
| Permanent brak | Nej | 69459 | 10000 | 124 |
| Flerårige energiafgrøder | Nej | 69459 | 12000 | 155 |
| Omlægning til grøn bioraffinering | Nej | 44604 | 15000 | 129 |
| Minivådområder | Nej | 10600 | 1000 | 10 |
| Reduceret norm | Nej | 69459 | 10% | 14 |
| Præcisionsgødsning | Nej | 17130 | 4000 | 1 |
| Tidlig såning | Nej | 2987 | 600 | 3 |
| Efterafgrøder u. sædskifteændring Sv./Slagsafgrøder | Nej | 11456 | 4289 | 44 |
| Efterafgrøder m. sædskifteændring Sv./Slagsafgrøder | Nej | 9304 | 0 | |
| Efterafgrøder u. sædskifteændring Kv. | Nej | 6244 | 2331 | 25 |
| Efterafgrøder øvrigt efterafgrødegrundareal | Nej | 14845 | 1000 | 11 |
| Mellemafgrøder øvrige Sv./Slagsafgrøder | Nej | 9304 | | |
| Grønkorn m. udlæg efter ompløjning af kløvergræs | Nej | 2317 | 425 | 14 |
| Miljømajs | Nej | 9139 | 1000 | 4 |
| Sum | | | | 700 |

Indsatskrav:
 Min sce: 765 Tons N
 Max sce: 701 Tons N

Efterafgrøde krav er
 59% af efterafgrøde-
 grundarealet

43.500 ha af 69.500
 ha omdriftsareal
 udtaget

Eksempel 2: Hjarbæk fjord (3745)

| Virkemiddel | Målrettet | Potentiale før udtagning (ha) | Areal (ha) | Effekt (Tons N) |
|---|-----------|-------------------------------|------------|-----------------|
| Vådområder | Nej | 8623 | 4312 | 101 |
| Skovrejsning | Ja | 12333 | 5000 | 104 |
| Permanent brak | Ja | 69459 | 6000 | 115 |
| Flerårige energiafgrøder | Ja | 69459 | 5000 | 100 |
| Omlægning til grøn bioraffinering | Ja | 44604 | 15000 | 200 |
| | | | | |
| Minivådområder | | 10600 | | |
| | | | | |
| Reduceret norm | Nej | 69459 | 5% | 6 |
| Præcisionsgødsning | Nej | 17130 | 6500 | 2 |
| Tidlig såning | Nej | 2987 | 750 | 2 |
| Efterafgrøder u. sædskifteændring Sv./Slagsafgrøder | Nej | 11456 | 6488 | 36 |
| Efterafgrøder m. sædskifteændring Sv./Slagsafgrøder | Nej | 9304 | 0 | |
| Efterafgrøder u. sædskifteændring Kv. | Nej | 6244 | 3634 | 23 |
| Efterafgrøder øvrigt efterafgrødegrundareal | Nej | 14845 | 500 | 3 |
| Mellemafgrøder øvrige Sv./Slagsafgrøder | Nej | 9304 | | |
| Grønkorn m. udlæg efter ompløjning af kløvergræs | Nej | 2317 | 500 | 9 |
| Miljømajs | Nej | 9139 | | |
| Sum | | | | 701 |

Indsatskrav:
 Min sce: 765 Tons N
 Max sce: 701 Tons N

Efterafgrøde krav er
 59% af efterafgrøde-
 grundarealet

30.500 ha af 69.500
 ha omdriftsareal
 udtaget