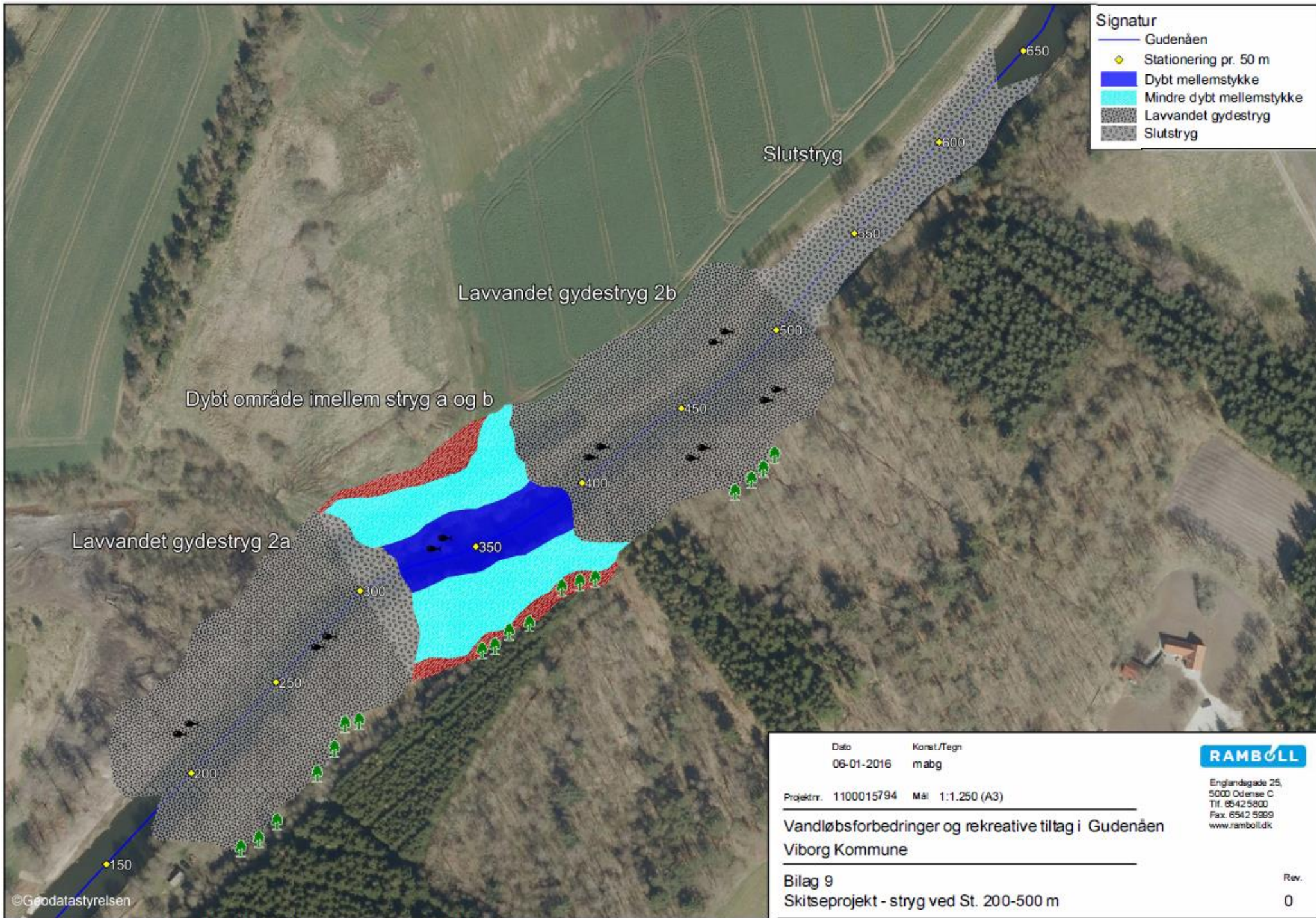


Dato	Konst./Tegn	RAMBOLL
17-09-2015	mabg	
Projektnr. 1100015794	Mål 1:15.000 (A3)	Englandsgade 25, 5000 Odense C Tlf. 6542 5800 Fax. 6542 5999 www.ramboll.dk
Vandløbsforbedringer og rekreative tiltag i Gudenåen		
Viborg Kommune		
Bilag 2		
Eksisterende forhold		
		Rev. 0



- Signatur**
- Gudenåen
 - ◆ Stationering pr. 50 m
 - Dybt mellemstykke
 - Mindre dybt mellemstykke
 - Lavvandet gydestryg
 - Slutstryg

Dato: 06-01-2016
 Konst./Tegn: mabg



Englandsvej 25,
 5000 Odense C
 Tlf. 6542 5800
 Fax. 6542 5999
 www.ramboll.dk

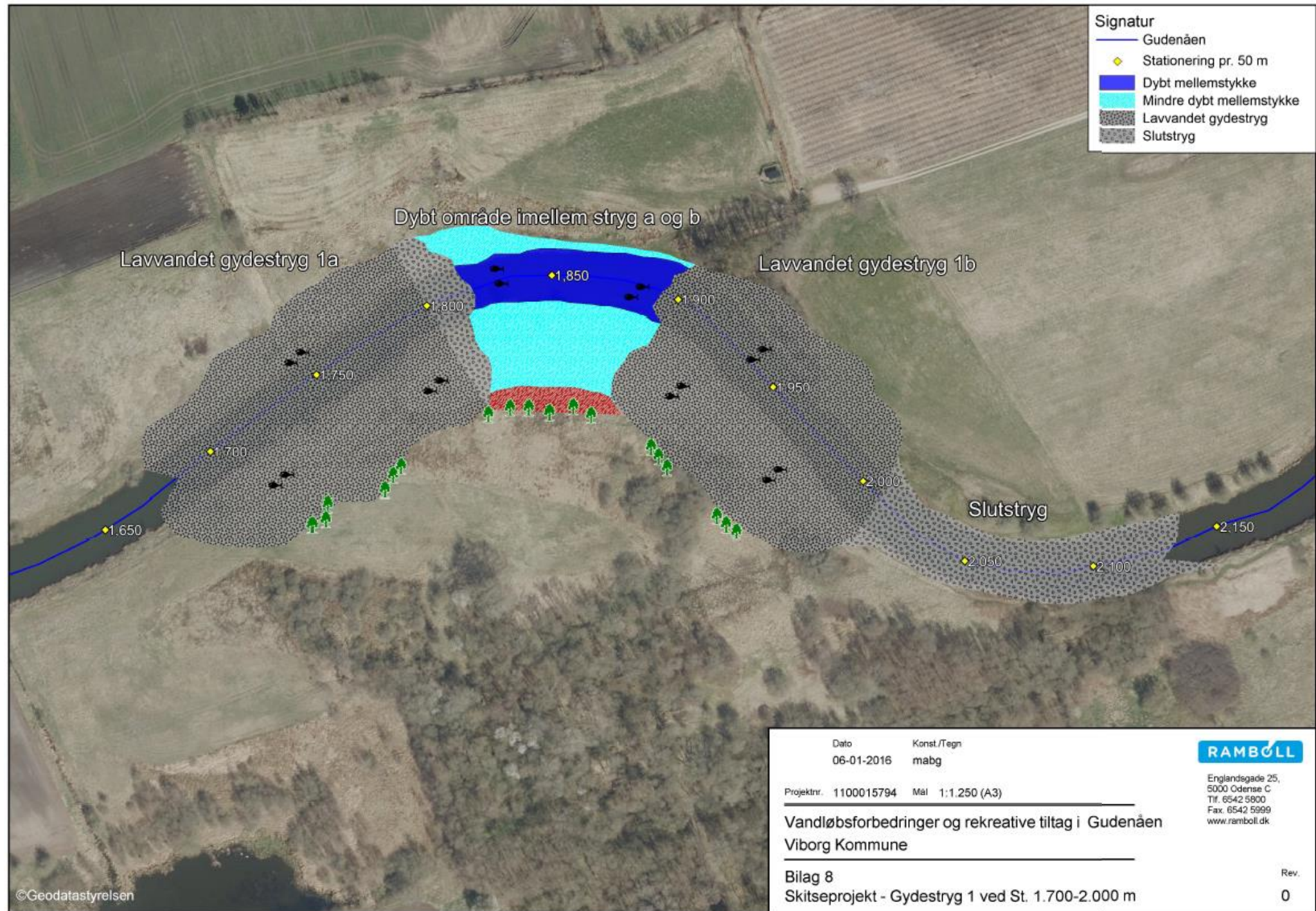
Projektnr. 1100015794 Mål 1:1.250 (A3)

Vandløbsforbedringer og rekreative tiltag i Gudenåen
 Viborg Kommune

Bilag 9
 Skitseprojekt - stryg ved St. 200-500 m

Rev.
 0

- Signatur**
-  Gudenåen
 -  Stationering pr. 50 m
 -  Dybt mellemstykke
 -  Mindre dybt mellemstykke
 -  Lavvandet gydestryg
 -  Slutstryg



Dybt område imellem stryg a og b

Lavvandet gydestryg 1a

Lavvandet gydestryg 1b

Slutstryg

Dato 06-01-2016
 Konst./Tegn mabg
 Projektnr. 1100015794 Mål 1:1.250 (A3)



Engelsgade 25,
 5000 Odense C
 Tlf. 6542 5800
 Fax. 6542 5999
 www.ramboll.dk

Vandløbsforbedringer og rekreative tiltag i Gudenåen
 Viborg Kommune

Bilag 8
 Skitseprojekt - Gydestryg 1 ved St. 1.700-2.000 m

Rev.
 0

- Egnede strækninger udvælges bl.a. med baggrund i forundersøgelsens samlede beskrivelse af projektområdet (bilag 1),
 - og anbefalingerne i DTU Aqua, ” *Vurdering af muligheden for at etablere gyde- og opvækstområder (stryg) for laks og ørred i Gudenåens hovedløb nedstrøms Tange Sø*” (bilag 2).
 - Som kriterier for udvælgelsen af egnede strækninger for placering af gydebanker indgår ud over mulighederne for etablering af de ønskede fysiske forhold i vandløbet **også omfanget af påvirkning af dyre-og planteliv og afvandingsforhold og i forbindelse hermed muligheden for at opnå de nødvendige myndighedsgodkendelser**
- Det skal ved lokaliseringen og detailprojektering af gydestrygene i videst muligt omfang sikres, at projektet kan samtænkes med eventuelle fremtidige vandområdeplanindsatser i Gudenåens hovedløb, herunder løsning af faunapassageproblemstillingen ved Tangeværket. Der kan her tages udgangspunkt i Miljøstyrelsens notat: ”*Faunapassage ved Tange Sø og Tangeværket - oversigt over forslag til løsningsmodeller (VERSION 2)*” (bilag 3)
- Der kan i udformningen af strygene afhængigt af mulighederne på egnede lokaliteter arbejdes både med profiludvidelser og etablering af sideløb

Vandløb

- Projektets påvirkning af vandløbet i relation til målsætninger i vandområdeplanen vurderes og beskrives.

Dyre- og planteliv

- Projektets konsekvenser for dyre- og planteliv vurderes og beskrives. Vurderingen skal omfatte projektets konsekvenser for §3-områder, omfattet af naturbeskyttelseslovens bilag 3 og for beskyttede plantearter omfattet af naturbeskyttelseslovens bilag 5 (bilag IV arter i h.h.t. Habitatdirektivet). Det vurderes også om projektet kan have konsekvenser for udpegningsgrundlaget for Natura 2000-områder
- Vurderingen skal foretages ved gennemførelse af nye besigtigelser.

Okkerudvaskning

- Projektets effekt på udvaskning af okker skal vurderes.
- Herunder en vurdering og beskrivelse af, om der vil være behov for særlige foranstaltninger til håndtering af en eventuel okkerproblematik, også i forbindelse med anlægsarbejdet.

Afvandingsforhold

- Som nævnt i forundersøgelsen forventes et realiseringsprojekt at resultere i lokale vandspejlsændringer.
- Rådgiver udarbejder afvandingskort ud fra f.eks. VASP for henholdsvis nuværende forhold og fremtidige forhold. Desuden kan Gudenåkommunernes hydrologiske model for Gudenåens hovedløb inddrages i relevant omfang.