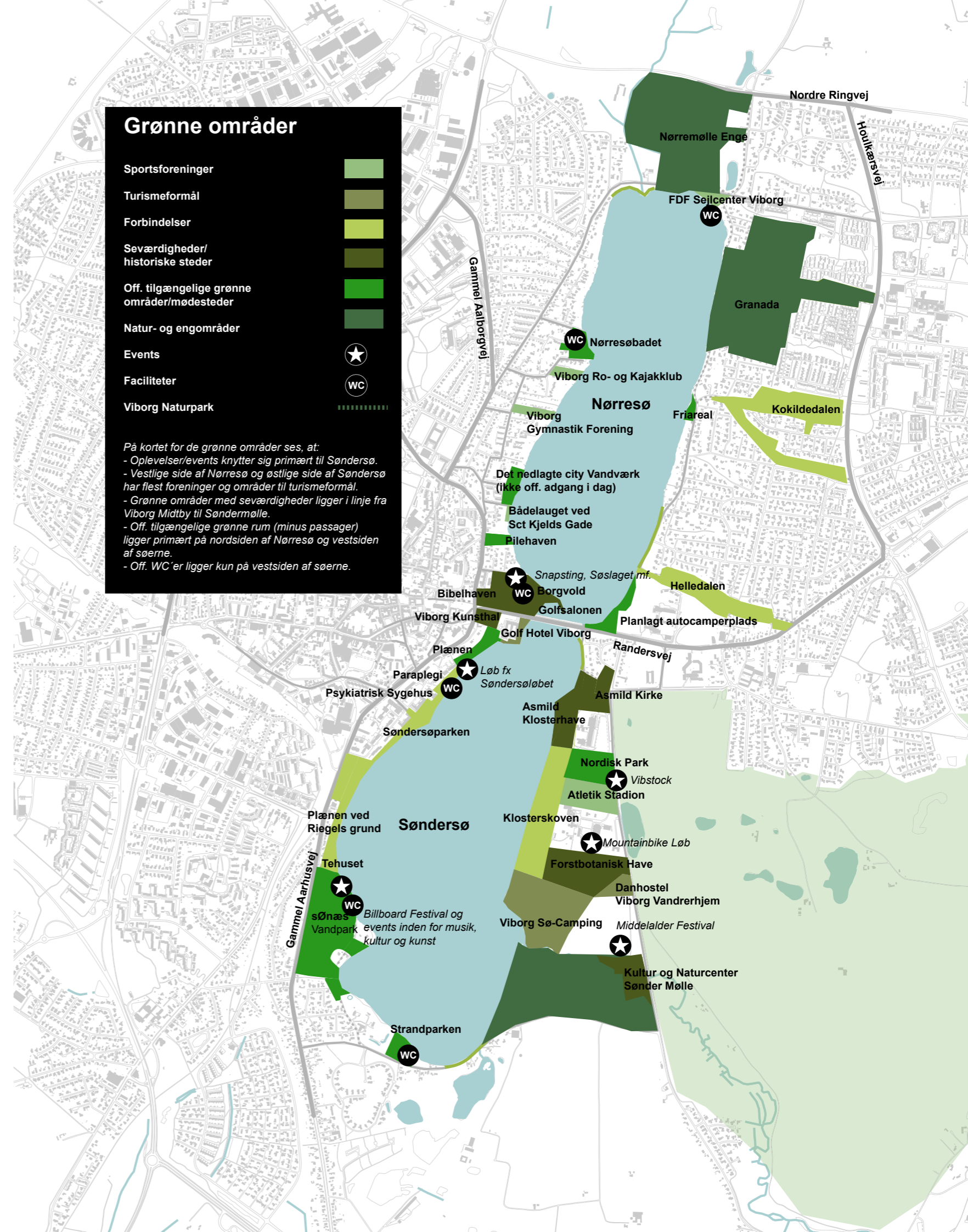


BILAG



Grønne områder

Sportsforeninger	
Turismeformål	
Forbindelser	
Seværdigheder/ historiske steder	
Off. tilgængelige grønne områder/mødesteder	
Natur- og engområder	
Events	
Faciliteter	
Viborg Naturpark	

På kortet for de grønne områder ses, at:

- Oplevelser/events knytter sig primært til Sønder Sø.
- Vestlige side af Nørresø og østlige side af Sønder Sø har flest foreninger og områder til turismeformål.
- Grønne områder med seværdigheder ligger i linje fra Viborg Midtby til Søndermølle.
- Off. tilgængelige grønne rum (minus passager) ligger primært på nordsiden af Nørresø og vestsiden af søerne.
- Off. WC'er ligger kun på vestsiden af søerne.

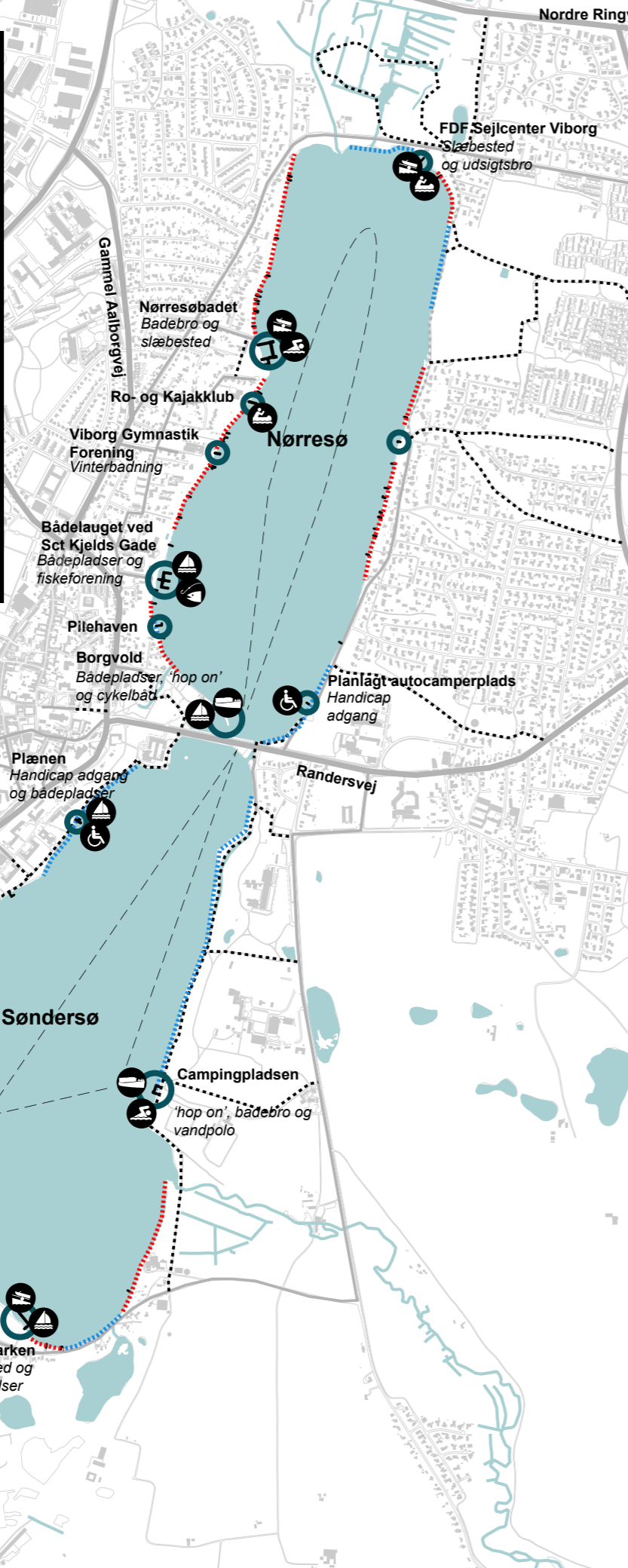
Kortlægning af de eksisterende forhold omkring søerne.

Vandaktiviteter





- Offentlige tilgængelige både/badebroer 
- Private haver ned til søen 
- Fiskesteder 
- Stier 
- Stop for Margrethe 'hop on' 
- Slæbested 
- Badebro 
- Bådepladser 
- Handicapadgang 
- Mulighed for kajaksejls og roning 

På kortet for vandaktiviteter ses, at:

- Turbåden 'Margrethe' lægger primært til i Søndersø
- Man bader i begge søer
- Offentlige tilgængelige både-/badebroer ligger jævnt fordelt rundt om begge søer. Flertallet knytter sig til en funktion/aktivitet på land
- Der er mange private både/badebroer i Nørresø

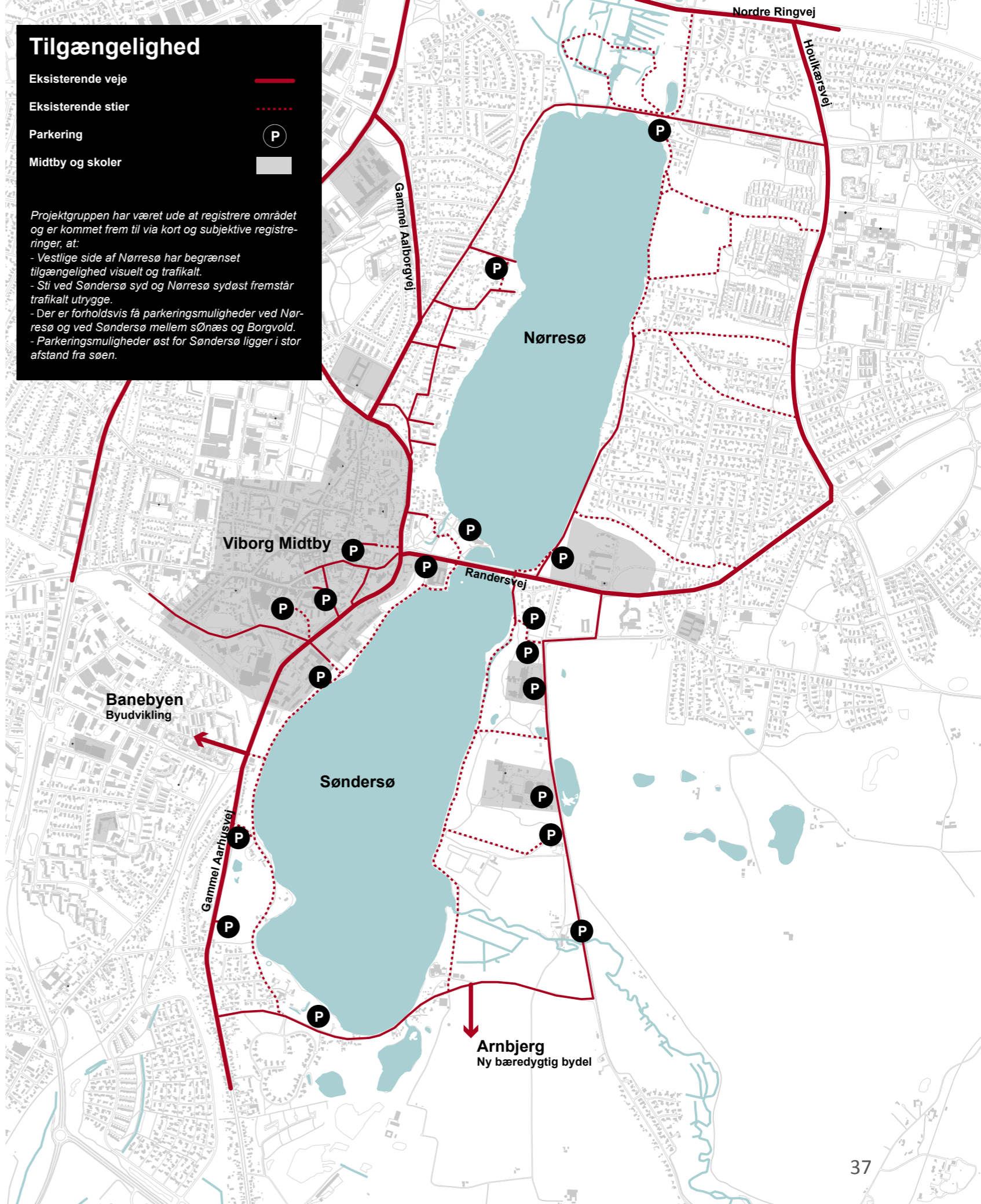


Tilgængelighed

- Eksisterende veje 
- Eksisterende stier 
- Parkering 
- Midtby og skoler 

Projektgruppen har været ude at registrere området og er kommet frem til via kort og subjektive registreringer, at:

- Vestlige side af Nørresø har begrænset tilgængelighed visuelt og trafikalt.
- Sti ved Søndersø syd og Nørresø sydøst fremstår trafikalt utrygge.
- Der er forholdsvis få parkeringsmuligheder ved Nørresø og ved Søndersø mellem SØnæs og Borgvold.
- Parkeringsmuligheder øst for Søndersø ligger i stor afstand fra søen.



Oplevede forløb

Oplevede forløb med overordnede temaer

Projektgruppen har været ude at registrere området og er kommet frem til via kort og subjektive registreringer, at:

- Der er svært at finde et sammenhængende forløb på vestlige side af Nørresø.
- Det er forholdsvis nemt at opleve lange sammenhængende forløb på de andre langsider.

Enkarakter
Vandfortælling/
Skyline panorama
Vandaktiviteter

Boligområde/
Foreningsliv/
Vandaktiviteter

Skovfølelse

Nørresø

Kystvillaer/
Skyline panorama

Tæt by/
Trafik/
Kulturhistorie/
Vandaktiviteter

Boligområde/
parkrum

Randersvej

Tæt by/ Parkrum/
Kulturhistorie
Skov panorama

Søndersø

Skovfølelse
Motionslandskab/
Skyline panorama/
Vandaktiviteter

Kulturhistorie/
Naturoplevelse/
Feri liv

Naturoplevelse/
Vige

Landlig idyl/
Naturoplevelse

Landsbymiljø

Gammel Aarhusvej

Gammel Skivevej

Gammel Aalborgvej

Nordre Ringvej

Højtkarsvej

Kig til søerne

Kig til søerne

Kig fra søerne til byens skyline

- På kortet for kig til søerne ses, at:
- Der er gode muligheder for at opleve kig til Søndersø fra den vestlige side.
 - Der er meget smukke kig over byens skyline fra de lange stræk fra søernes østside.

Kig fra vej

Udsigt til
byens Skyline

Nørresø

Udsigt til
byens Skyline

Kig fra Randersvej

Kig via Skt. Mathias Gade

Kig via Skt. Leonis Gade

Kig via Skt. Jørgens Vej

Kig via grønt område
(Gl. Aarhusvej)

Kig fra Randersvej

Udsigt til
byens Skyline

Søndersø

Gammel Aarhusvej

Kig via sønæs
(Gl. Aarhusvej)

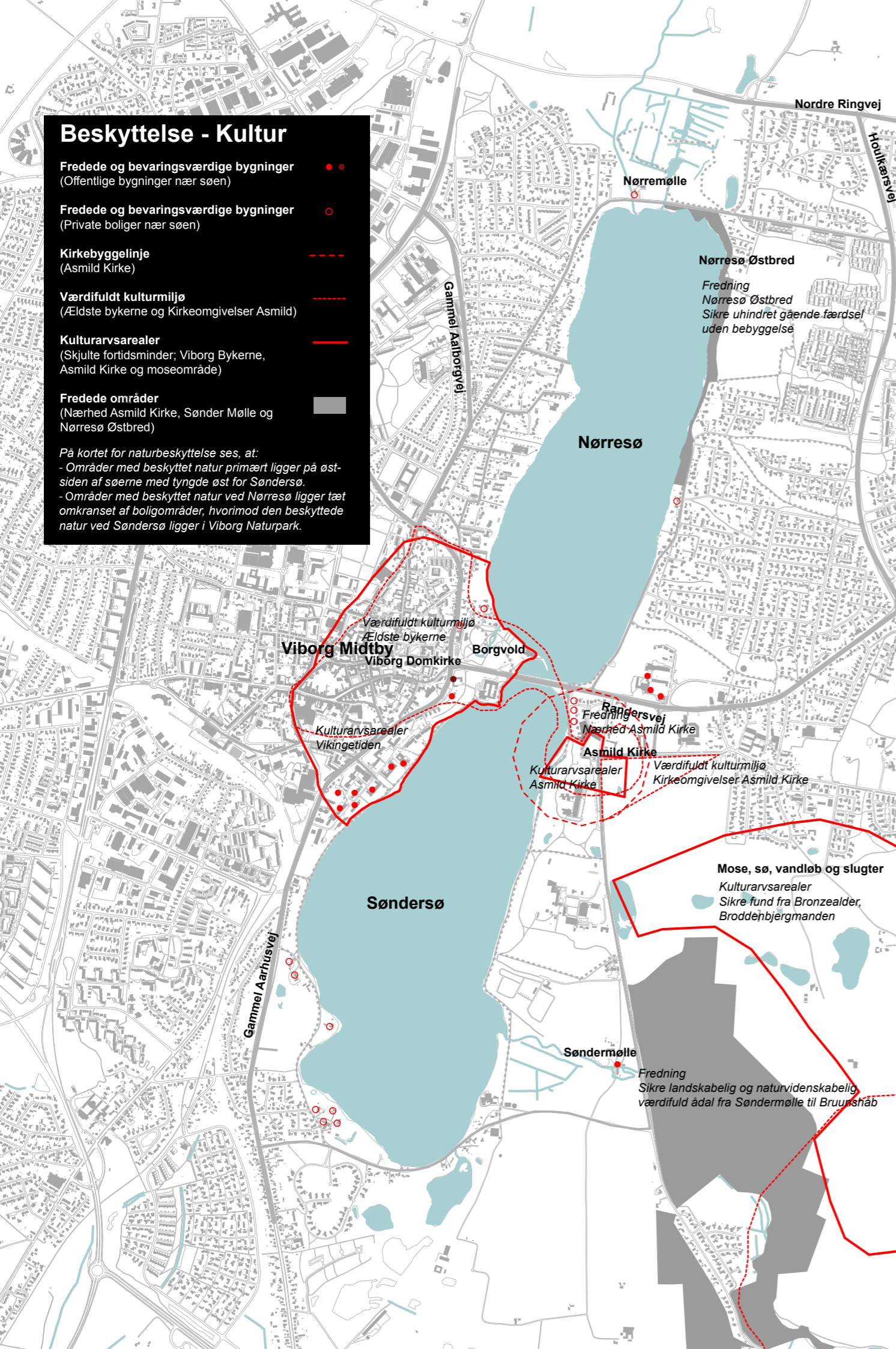
Udsigt til
byens Skyline

Nordre Ringvej

Beskyttelse - Kultur

- Fredede og bevaringsværdige bygninger
(Offentlige bygninger nær søen)
- Fredede og bevaringsværdige bygninger
(Private boliger nær søen)
- - - Kirkebyggelinje
(Asmild Kirke)
- - - - Værdifuldt kulturmiljø
(Ældste bykerne og Kirkeomgivelser Asmild)
- Kulturarvsarealer
(Skjulte fortidsminder; Viborg Bykerne, Asmild Kirke og moseområde)
- Fredede områder
(Nærhed Asmild Kirke, Sønder Mølle og Nørresø Østbred)

På kortet for naturbeskyttelse ses, at:
 - Områder med beskyttet natur primært ligger på øst-siden af søerne med tyngde øst for Søndersø.
 - Områder med beskyttet natur ved Nørresø ligger tæt omkranset af boligområder, hvorimod den beskyttede natur ved Søndersø ligger i Viborg Naturpark.



Beskyttelse - Natur

- § 3 og fredskov
(A, sø, eng, mose, overdrev, hede og fredskov)
- Fredede områder
- Beskyttelseslinjer
(Sø- og åbeskyttelseslinje samt skovbyggelinje)
- Skov
- Viborg Naturpark

Søerne og søbredderne er omfattet af en række regler for beskyttelse af naturen og offentlighedens interesser.
 Anlæg (bebyggelse, broer, terrasser, terrænregulering), beplantning og aktiviteter indenfor beskyttelseszonerne kan være forbudt eller kræve særlige tilladelser/dispensationer.

Muligheden for at opnå tilladelse til projekt kan bl.a. afhænge af om det:
 - påvirker natur og dyreliv
 - understøtter rekreative / almene interesser
 - forbedrer den offentlige adgang
 - påvirker den visuelle oplevelse af søerne
 - påvirker eksisterende anvendelse af søerne til f.eks. sejlad, fiskeri mm.

På kortet for kulturbeskyttelse ses at:
 - Områder med beskyttede kulturarvs værdier går primært fra Viborg Midtby til Søndermølle.
 - Bykerne og søer ligger adskilt af Gl. Aarhusvej og ikke som oprindelig, hvor Viborg knyttede sig til vandet.

